

●事業所数・従業者数の推移

年次	総数		民営事業所		国、地方公共団体	
	事業所数	従業者数	事業所数	従業者数	事業所数	従業者数
平成 8 年	5,781	46,462	5,551	40,907	230	5,555
平成 11 年	—	—	5,275	39,412	—	—
平成 13 年	5,491	45,369	5,250	40,042	241	5,327
平成 16 年	—	—	4,965	37,790	—	—
平成 18 年	5,125	44,243	4,872	39,174	253	5,069

※平成 11 年、16 年の調査は民営事業所のみを対象とした簡易調査。

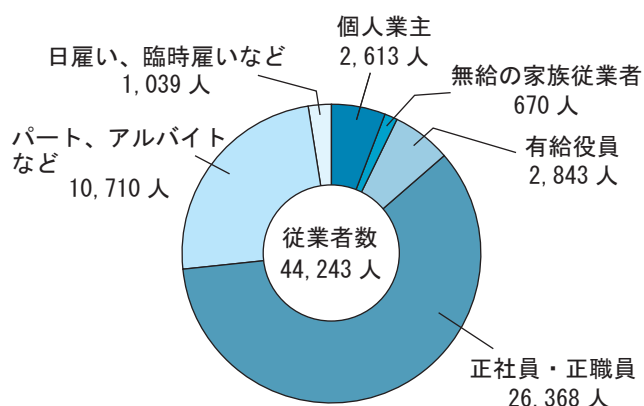
資料：事業所・企業統計調査

●産業別事業所数・従業者数（全事業所）

区分	事業所数	従業者数
総数	5,125	44,243
農業	40	622
林業	4	55
漁業	1	1
鉱業	3	20
建設業	641	4,546
製造業	346	8,328
電気・ガス・熱供給・水道業	8	252
情報通信業	19	171
運輸業	71	1,528
卸売・小売業	1,450	9,007
金融・保険業	80	768
不動産業	173	354
飲食店、宿泊業	581	3,732
医療、福祉	314	4,328
教育、学習支援業	210	2,122
複合サービス事業	52	648
サービス業 (他に分類されないもの)	1,082	5,637
公務 (他に分類されないもの)	50	2,124

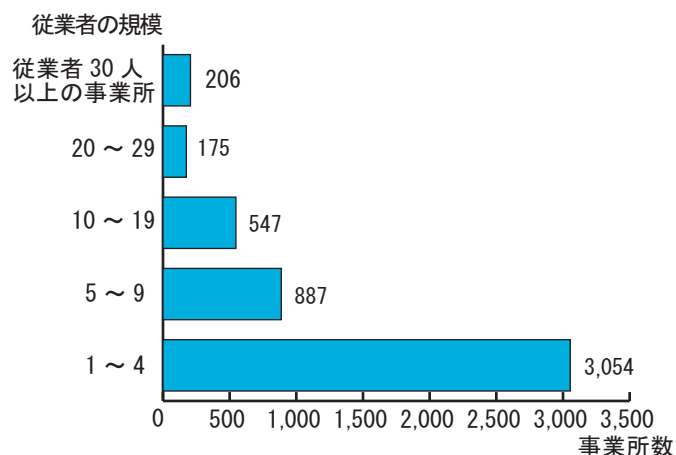
資料：平成 18 年事業所・企業統計調査

●従業上の地位別従業者数（全事業所）



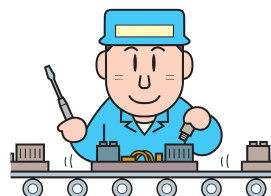
資料：平成 18 年事業所・企業統計調査

●従業者の規模別事業所数（民営事業所のみ）



※ 3 事業所は従業者なし（派遣・下請業者のみ）

資料：平成 18 年事業所・企業統計調査



商業

過去のデータとの比較ができるよう、合併前のデータについても旧豊浦町・紫雲寺町・加治川村分を合算した数値を掲載。

●年次別事業所数、従業者数、年間商品販売額、売場面積

年次	事業所数			従業者数(人)			年間商品販売額(万円)			売場面積(m ²)
	総数	卸売業	小売業	総数	卸売業	小売業	総数	卸売業	小売業	
平成9年	1,680	269	1,411	8,383	2,119	6,264	22,392,820	10,051,404	12,341,416	125,074
平成11年	1,673	275	1,398	8,985	2,123	6,862	21,149,513	9,237,788	11,911,725	136,786
平成14年	1,550	262	1,288	8,600	1,817	6,783	19,685,023	8,246,816	11,438,207	139,606
平成16年	1,494	276	1,218	8,478	2,116	6,362	20,093,363	9,543,080	10,550,283	128,785
平成19年	1,395	231	1,164	8,581	1,836	6,745	20,423,600	9,303,100	11,120,500	164,213

※売場面積は小売業のみ。

※平成11・16年は簡易調査。

※平成19年の年間商品販売額は百万円単位で公表。

資料：商業統計調査

●商業の概況(飲食店を除く)

産業(中)分類		事業所数	従業者数(人)	年間商品販売額(百万円)	売場面積(m ²)
総数		1,395	8,581	204,236	164,213
卸売業	各種商品	—	—	—	—
	繊維・衣服等	11	192	8,764	—
	飲食料品	64	575	27,127	—
	建築材料・鉱物・金属材料等	61	348	21,308	—
	機械器具	56	451	18,373	—
小売業	その他	39	270	17,460	—
	計	231	1,836	93,031	—
	各種商品	5	475	6,173	19,210
	織物・衣服・身の回り品	173	628	7,998	23,751
	飲食料品	400	2,424	31,839	39,536
業	自動車・自転車	116	693	16,453	4,223
	家具・じゅう器・家庭用機械器具	95	325	7,157	16,929
	その他	375	2,200	41,585	60,564
	計	1,164	6,745	111,205	164,213

※「—」は数値が0または該当数字がないもの。

※「自動車・自転車」の「売場面積」は自転車のみ。

※年間商品販売額は10万円以下を四捨五入。

資料：平成19年商業統計調査

市民経済

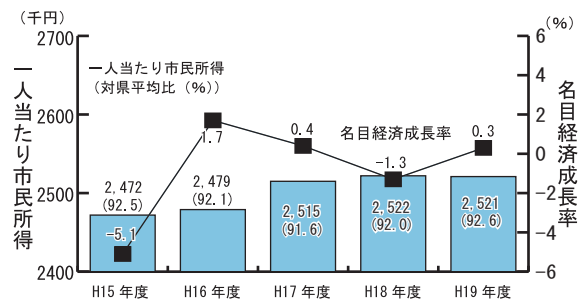
過去のデータとの比較ができるよう、合併前のデータについても旧豊浦町・紫雲寺町・加治川村分を合算した数値を掲載。

●市内総生産額・産業別生産額

年度	総生産額(百万円)	第1次産業(百万円)	第2次産業(百万円)	第3次産業(百万円)
平成15年度	322,051	17,186	83,038	231,766
平成16年度	327,471	15,947	91,410	229,501
平成17年度	328,784	16,452	89,393	231,451
平成18年度	324,398	15,957	82,403	233,498
平成19年度	325,442	14,619	84,435	233,557

資料：平成21年版県市町村経済計算

●一人当たり市民所得、名目経済成長率



資料：平成21年版県市町村経済計算

工業

過去のデータとの比較ができるよう、合併前のデータについても旧豊浦町・紫雲寺町・加治川村分を合算した数値を掲載。

●事業所数、従業者数、製造品出荷額等

年次	事業所数	従業者数(人)	現金給与総額(万円)	原材料使用額等(万円)	製造品出荷額等(万円)			付加価値額(万円)	
					計	製造品出荷額	加工賃収入額等		
平成12年	395	8,800	2,717,420	9,081,220	17,324,770	16,085,113	1,239,657	—	6,944,206
平成13年	402	8,801	2,630,371	9,803,854	17,923,386	16,799,542	1,123,844	—	6,919,886
平成15年	362	7,940	2,446,007	9,484,175	16,489,842	15,568,343	921,499	—	5,458,559
平成17年	331	7,450	2,417,486	9,278,881	16,140,381	15,200,039	940,342	—	5,871,650
平成20年	280	7,218	2,363,102	9,605,488	17,038,077	15,825,839	829,343	382,895	6,413,304

※平成14・16・18・19年は従業者4人以上の事業所のみ調査のため掲載しない。

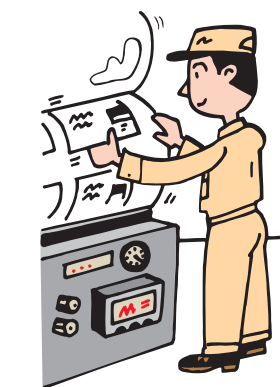
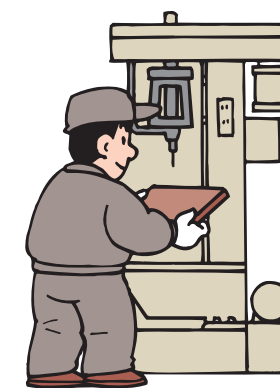
※その他収入額については、平成18年以前は調査していない。

資料：工業統計調査

●工業の概況

産業中分類	事業所数	従業者数(人)	製造品出荷額等(万円)	付加価値額(万円)
食料品	67	2,639	5,164,993	1,903,026
飲料・たばこ・飼料	4	212	719,107	346,184
繊維	54	657	306,428	202,103
木材・木製品	7	32	38,968	16,976
家具・装備品	29	96	76,734	32,304
パルプ・紙	6	84	265,463	62,007
印刷	17	362	469,097	193,299
化学	1	137	X	X
石油・石炭製品	—	—	—	—
プラスチック製品	6	106	X	X
ゴム製品	—	—	—	—
皮革製品	1	9	X	X
窯業・土石製品	17	213	381,432	184,002
鉄鋼	2	92	X	X
非鉄金属	1	23	X	X
金属製品	20	325	251,419	152,652
はん用機械器具	3	168	535,520	228,369
生産用機械器具	16	304	758,806	414,431
業務用機械器具	1	51	X	X
電子部品・デバイス	6	1,211	6,221,747	2,167,174
電気機械器具	5	89	X	X
情報通信機械器具	4	210	117,327	53,499
輸送用機械器具	1	158	X	X
その他	12	40	26,228	15,300

資料：平成20年工業統計調査



農業

過去のデータとの比較ができるよう、合併前のデータについても旧豊浦町・紫雲寺町・加治川村分を合算した数値を掲載。

●経営耕地面積規模別農業経営体数（販売農家のみ）

年次	総数	経営耕地面積規模別経営体数						
		0.3ha未満	0.3～1.0	1.0～2.0	2.0～3.0	3.0～5.0	5.0～10.0	10.0以上
平成 7 年	5,399	12	1,379	2,060	1,152	613	170	13
平成 12 年	4,678	3	1,111	1,740	995	582	209	38
平成 17 年	4,041	5	894	1,432	876	524	248	62

※販売農家とは、経営耕地面積が 30a 以上、または農産物販売額が 50 万円以上の農家を表す。

資料：農林業センサス

●農産物販売金額規模別農業経営体数（販売農家のみ）

年次	総数	年間農産物販売金額規模別経営体数								
		販売なし	50万円未満	50～100万円	100～300万円	300～500万円	500～700万円	700～1000万円	1000～3000万円	3000万円以上
平成 7 年	5,399	68	427	734	2,511	930	335	162	192	40
平成 12 年	4,678	43	498	786	2,303	556	176	117	159	40
平成 17 年	4,041	87	383	622	1,885	561	156	138	174	35

※販売農家とは、経営耕地面積が 30a 以上、または農産物販売額が 50 万円以上の農家を表す。

資料：農林業センサス

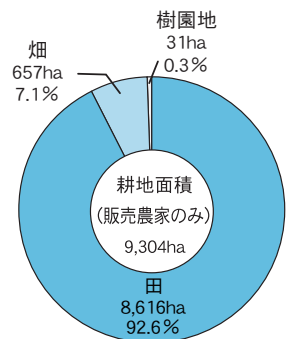
●専業・兼業別農家数（販売農家のみ）

年次	総数	専業農家数(戸)	兼業農家数(戸)		
			計	第1種兼業	第2種兼業
平成 7 年	5,399	327	5,072	1,147	3,925
平成 12 年	4,678	321	4,357	720	3,637
平成 17 年	4,041	408	3,633	628	3,005

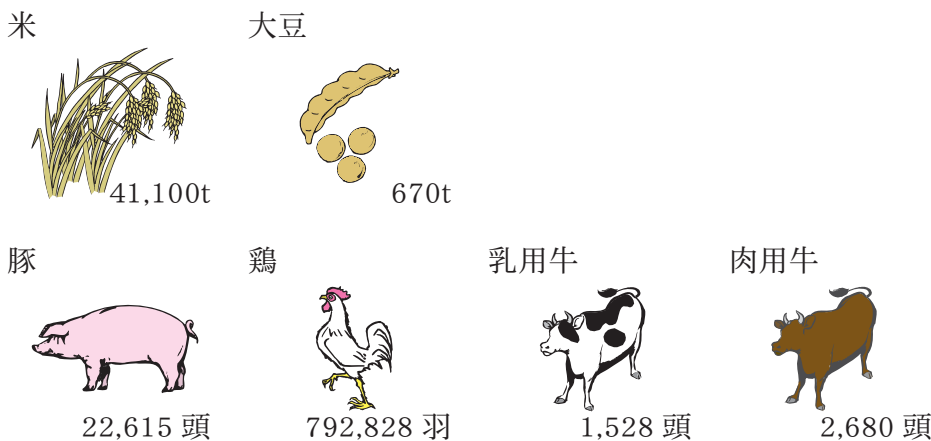
※販売農家とは、経営耕地面積が 30a 以上、または農産物販売額が 50 万円以上の農家を表す。

資料：農林業センサス

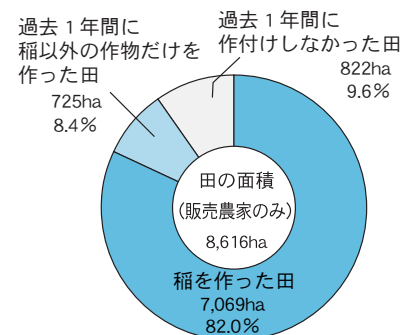
●耕地・田の面積内訳



●主な農畜産物収穫量及び頭羽数



資料：平成 20～21 年新潟農林水産統計年報及び平成 22 年家畜頭羽数調査集計表



資料：2005 年農林業センサス