



新発田駅前複合施設 基本設計案

2014. 1. 10

計画案 1階平面図

おもてなしライブラリー

学生や働く人、観光客など様々な人が気軽に立ち寄れる場

S=1:400

0 5 10 20m

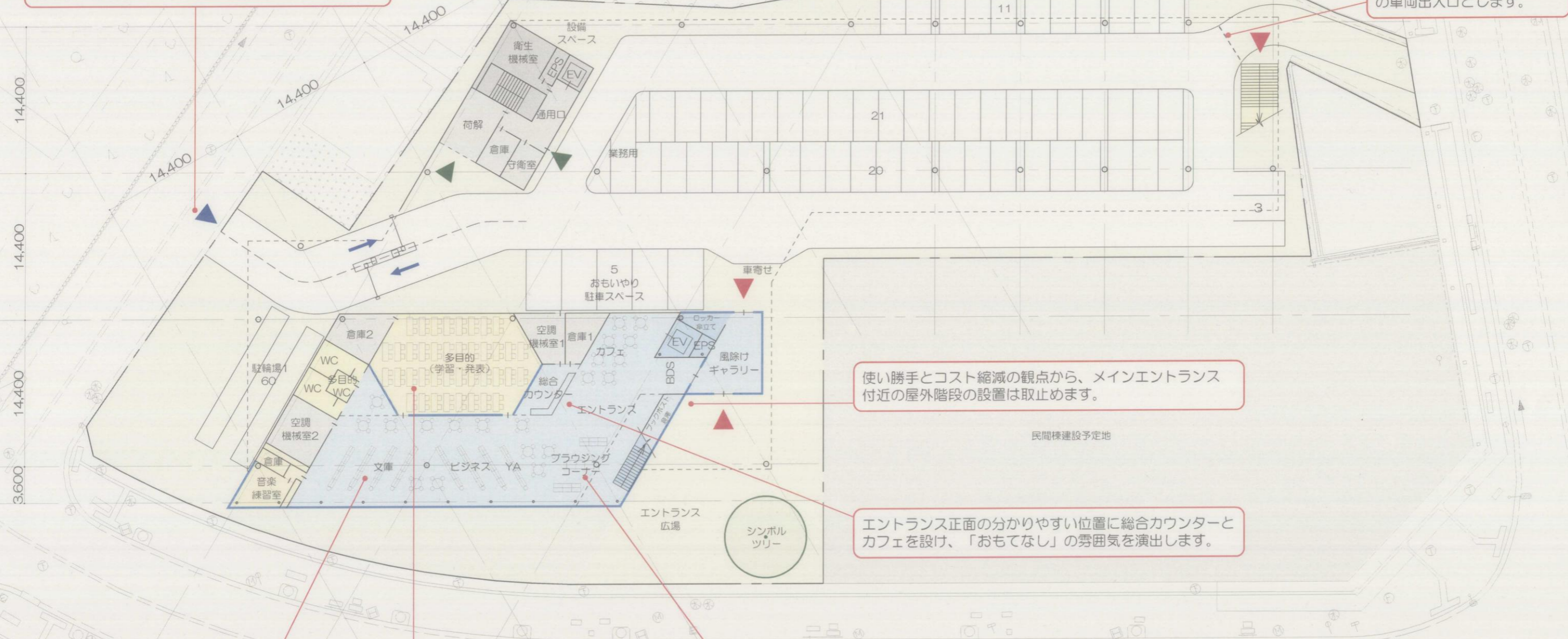


全体的に規模を縮小し、建物の形状を単純化するとともに、4階建てを3階建てにします。

周辺の交通事情などを考慮し、出入口ともに諏訪神社側に設ける方針として、車両動線を計画します。

駐輪場の台数を見直します。

商店街側は、臨時用・非常用の車両出入口とします。



使い勝手とコスト縮減の観点から、メインエントランス付近の屋外階段の設置は取止めます。

エントランス正面の分かりやすい位置に総合カウンターとカフェを設け、「おもてなし」の雰囲気を出します。

1階にも開架閲覧を設け、上階とつながる図書館の雰囲気をつくり出します。青少年向けやビジネス支援、文庫などの親しみやすい本を配架する計画とします。

多目的室は、「学習」と「発表」を兼ねる計画とし、学習室として利用する際には、80席程度利用可能な計画とします。

雑誌は、種類に応じて1階と2階に分けて配架する計画とします。

凡例			
	: 図書館機能 (一般)		: 利用者用出入口
	: 図書館機能 (児童)		: 車両出入口
	: こどもセンター機能		: 職員用出入口
	: 多目的機能		: 事務・管理
	: 共用部 (トイレなど)		: 事務・管理
	: 事務・管理		: 図書持ち出し防止装置
	: 利用者用出入口		: エレベーター
	: 車両出入口		: トイレ
	: 職員用出入口		: ガラス面

計画案

2階平面図

しばたライブラリー

こどもからお年寄りまで幅広い世代の人々が集まり、活動ができる場

S=1:400

0 5 10 20m



キッチンスタジオは業務用EVや子どもセンターから近く、「子育て・食育」コーナーとも連携の取れる位置に配置します。

サークル室とボランティア室は合わせて2室として計画します。

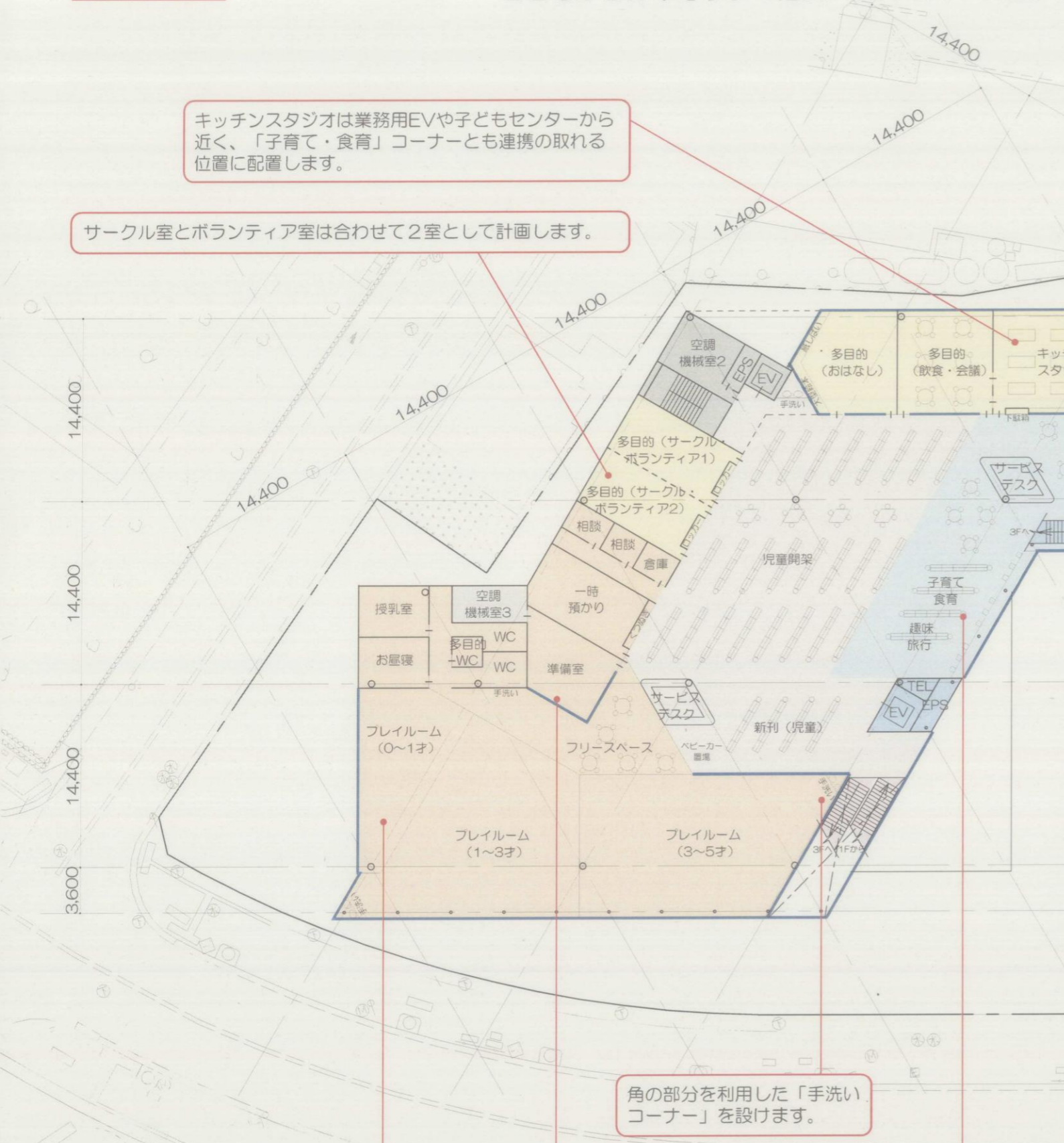
雑誌は、種類に応じて1階と2階に分けて配架する計画とします。

2階の一般開架には、観光や歴史といった観光案内所との連携を重視した分野の本などを配架し、展示スペースと合わせた企画も可能な計画とします。

視聴覚コーナーは、親子でも利用しやすいよう2階に配置します。

既存図書館の展示室と同等の展示スペースを計画します。

コモンテラスを縮小し、民間棟との接続を視野に入れ、商店街側からのアプローチに限定して計画します。



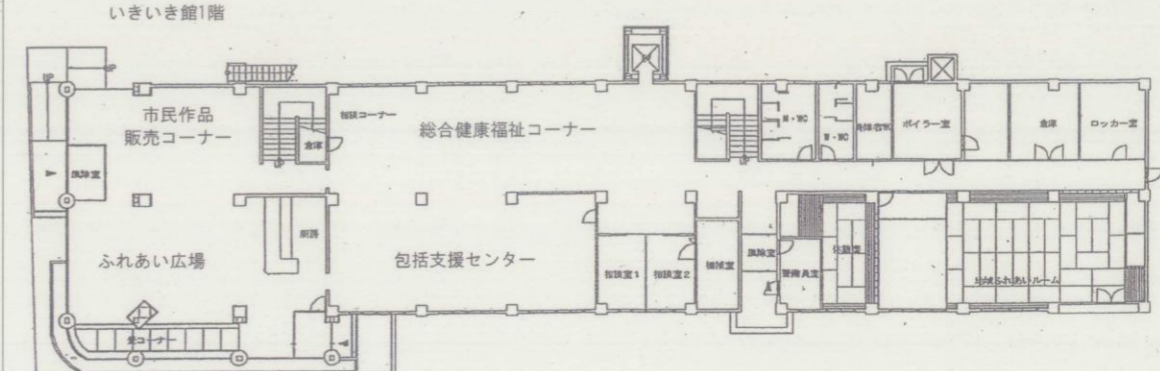
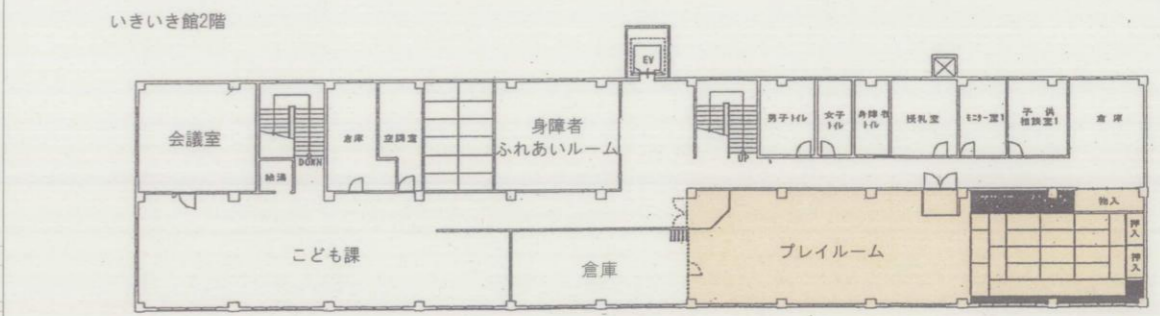
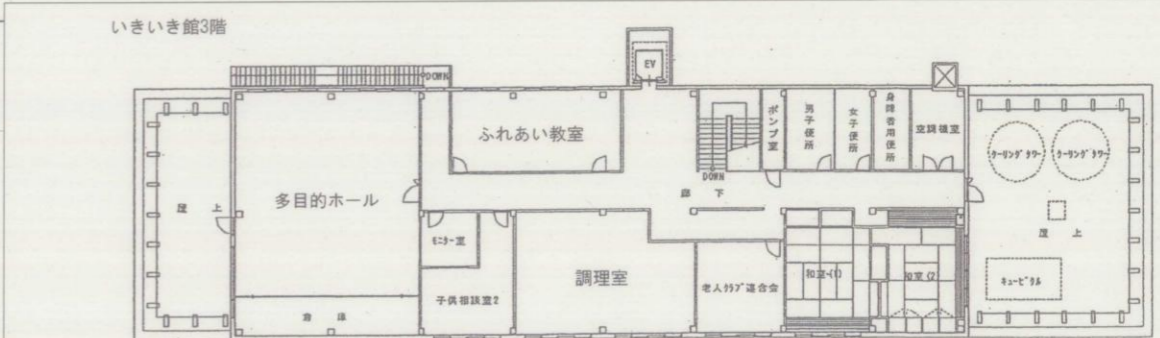
角の部分を利用した「手洗いコーナー」を設けます。

平日・日中の利用が少ない6~8才児向けのプレイルームをとりやめます。
※プレイルームの詳細については、実施設計にて引続き検討します。

準備室からは職員がプレイルームを見渡せるような形状とします。

子育て・食育などの本を児童開架に隣接して配架し、親子で利用しやすい計画とします。

参考：いきいき館平面図
※複合施設と同じ縮尺(1/400)です。
※竣工時の図面を元に作成しており、一部現況と異なる部分があります。



計画案

3階平面図

まなびライブラリー

じっくり本を読みたい人、より深く新発田を知りたい人のための場

S=1:400

0 5 10 20m



閉架書庫は事務室とまとめて3階に計画します。

事務室や閉架書庫の壁面をガラス張りとして計画します。※模型参考

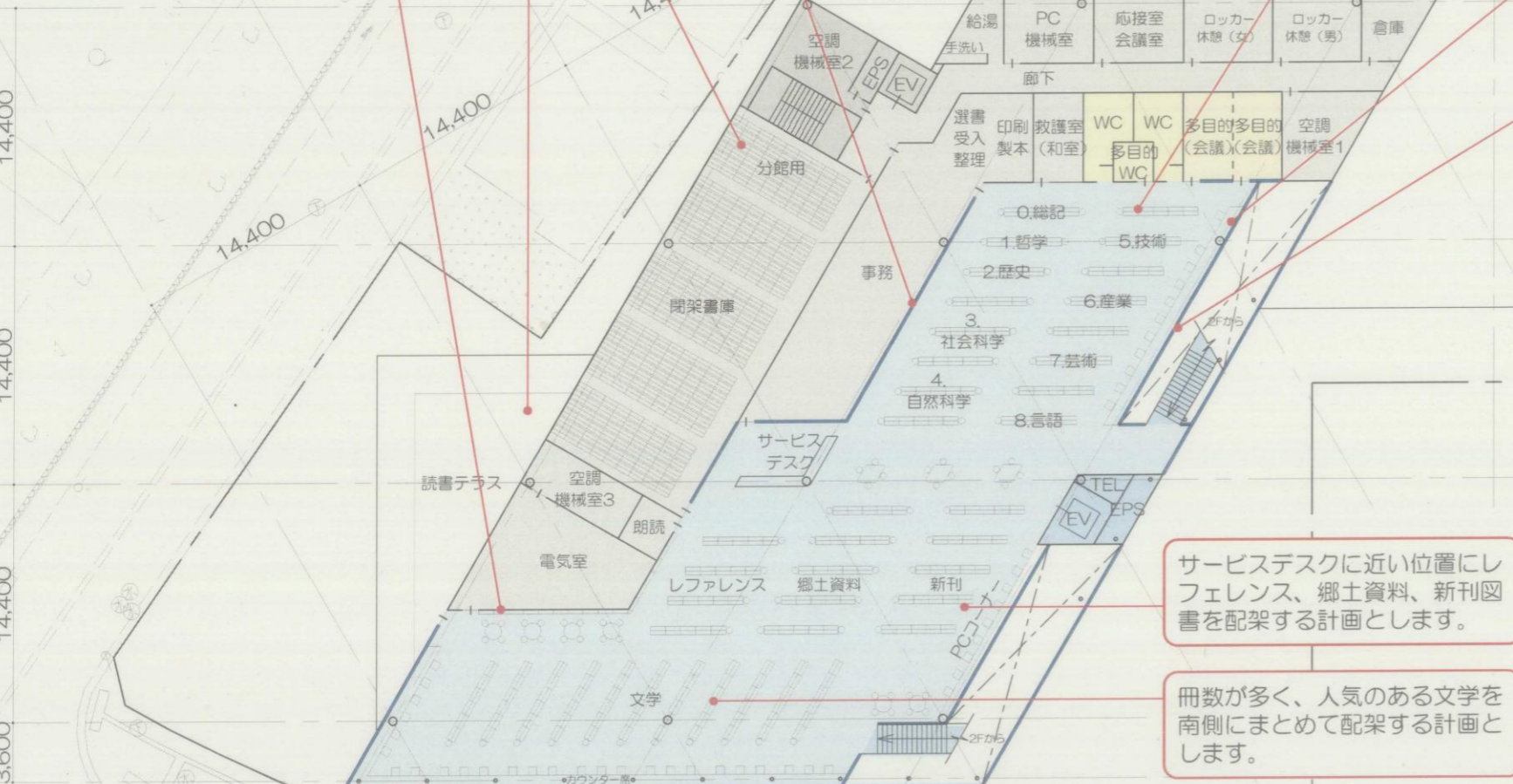
北側のゾーンは通常の図書分類に則った配架として計画します。

3階には、学習席としても利用できるカウンター席を豊富に計画します。

屋外でも本が読めるようなスペースを検討します。

壁面を利用した書架を設け、効率的に蔵書数を確保するとともに、本に囲まれた雰囲気を出します。

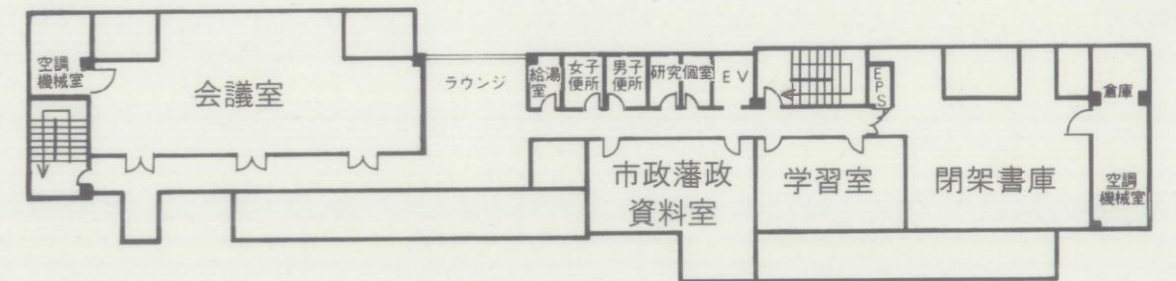
音や安全性への配慮から、ガラス張りの吹抜けとして計画します。



サービスデスクに近い位置にしフェレンス、郷土資料、新刊図書を配架する計画とします。

冊数が多く、人気のある文学を南側にまとめて配架する計画とします。

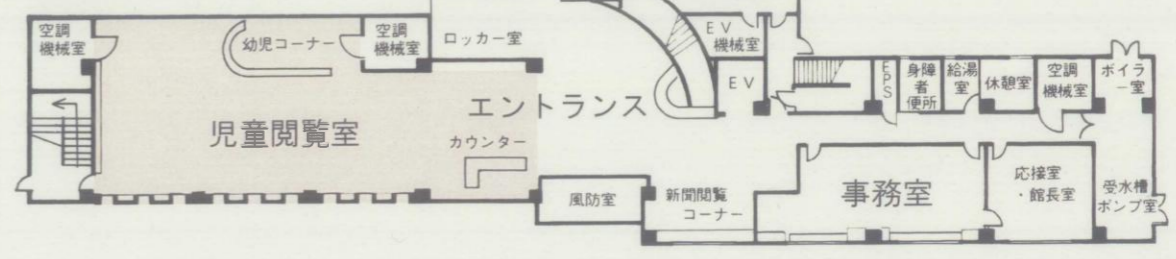
現図書館3階



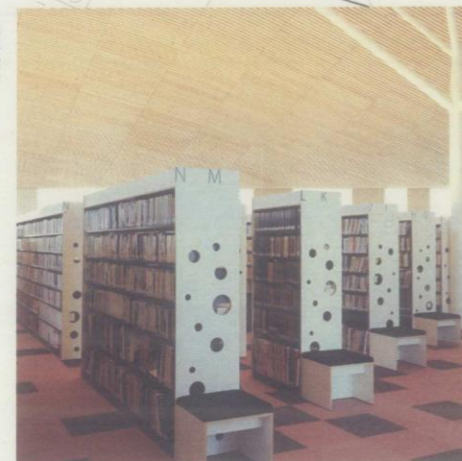
現図書館2階



現図書館1階



書架配置
参考イメージ写真



小布施町立図書館①
(三角形の平面)



小布施町立図書館②
(三角形の平面)



明治大学和泉図書館
(平行四辺形の平面)

参考：現図書館平面図
※複合施設と同じ縮尺(1/400)です。
※竣工時の図面を元に作成しており、一部現況と異なる部分があります。

新発田駅前複合施設 比較表

比較項目		①現図書館	②2013. 12. 8案	③計画案	備考
面積	1F	725	924	889	
	2F	806	2,664	2,560	
	3F	527	1,778	1,709	
	4F	-	1,211		
	屋内合計	2,058	6,577	5,158	
	建築面積	-	3,656	2,962	
	多目的部分合計	-	750	544	
	子どもセンター 部分合計	270	1,022	844	①は、猿橋コミュニティセンター、いきいき館のプレイルーム合計面積
	駐車場 (ピロティ)	-	2,300	2,073	
	コモンテラス	-	334	149	
蔵書数	一般開架	-	180,000	152,000	
	児童開架	-	40,000	34,000	
	閉架書庫	-	220,000	212,000	
	合計	241,470	440,000	398,000	
座席数		117	550	470	