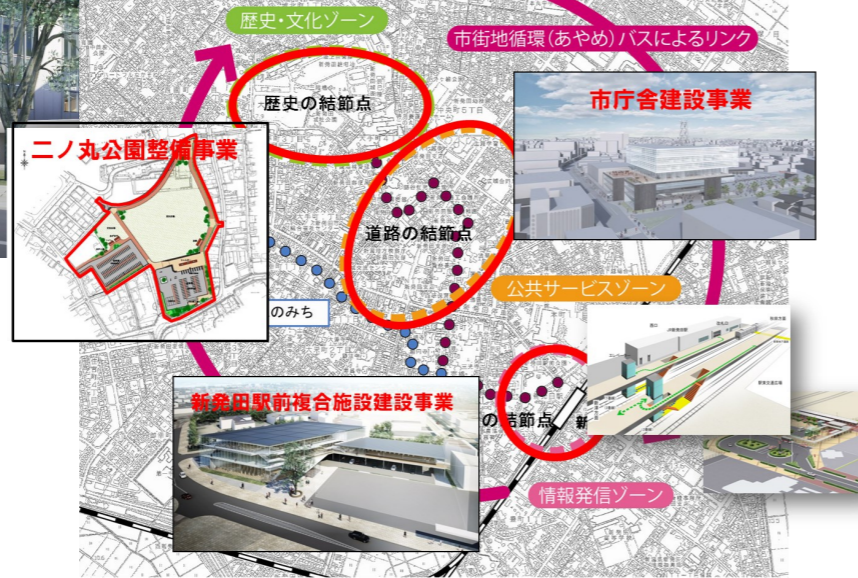


～夢を叶え、未来の子どもたちに引き継ぐ「まちの顔」に～

新発田駅前複合施設整備の概要



外観イメージ



民間施設と行政施設の連携や相乗効果が十分に発揮され、皆さんの夢を実現する「まちの顔」としてふさわしい施設になるよう、協力しながら整備を進めていきます。

基本設計や管理運営方針に關してのワークショップ・高校生アンケート・提案箱等の意見・経過を新発田市のホームページで公開しています。

新発田駅前複合施設のあらまし

人が行き交い賑わい溢れるまちづくりを牽引する核となる新発田駅前複合施設。市民の皆さんから頂いた様々なご意見に基づき、実施設計をまとめました。

現在、平成28年度オープンに向けて建築工事を進めています。

この施設に隣接して民間事業者が建設し、観光案内所やコンビニエンスストア・医療施設・学生寮などが入る民間施設も同時期にオープンする予定です。

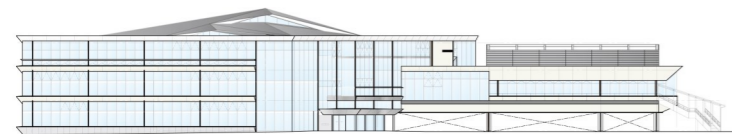
コンセプトは「つなぐ」

【まちをつなぐ】

諏訪神社や商店街、新発田駅などをつなぎ、駅周辺でつくる「まちの顔」の核となる外観にしました。

【活動をつなぐ】

施設内での活動が外部から見え、さまざまな活動がまちに広がるような外観にしました。



正面入口側から見た外観イメージ

設計概要

建設地	諏訪町1丁目1032番ほか
用途	図書館その他これらに類するもの
敷地面積	約4700㎡
延床面積	約7000㎡
階数	地上3階
高さ	約18m
主体構造	鉄骨造
駐車場	自動車約60台 自転車約90台
主な機能	・図書館・こどもセンター ・キッチンスタジオ・多目的室

各階の主な機能

1階

～学生の居場所や駅利用者の待合スペース～

多目的室(学習・発表)、音楽練習室など



2階

～子育て・食育の拠点、地域情報の発信～

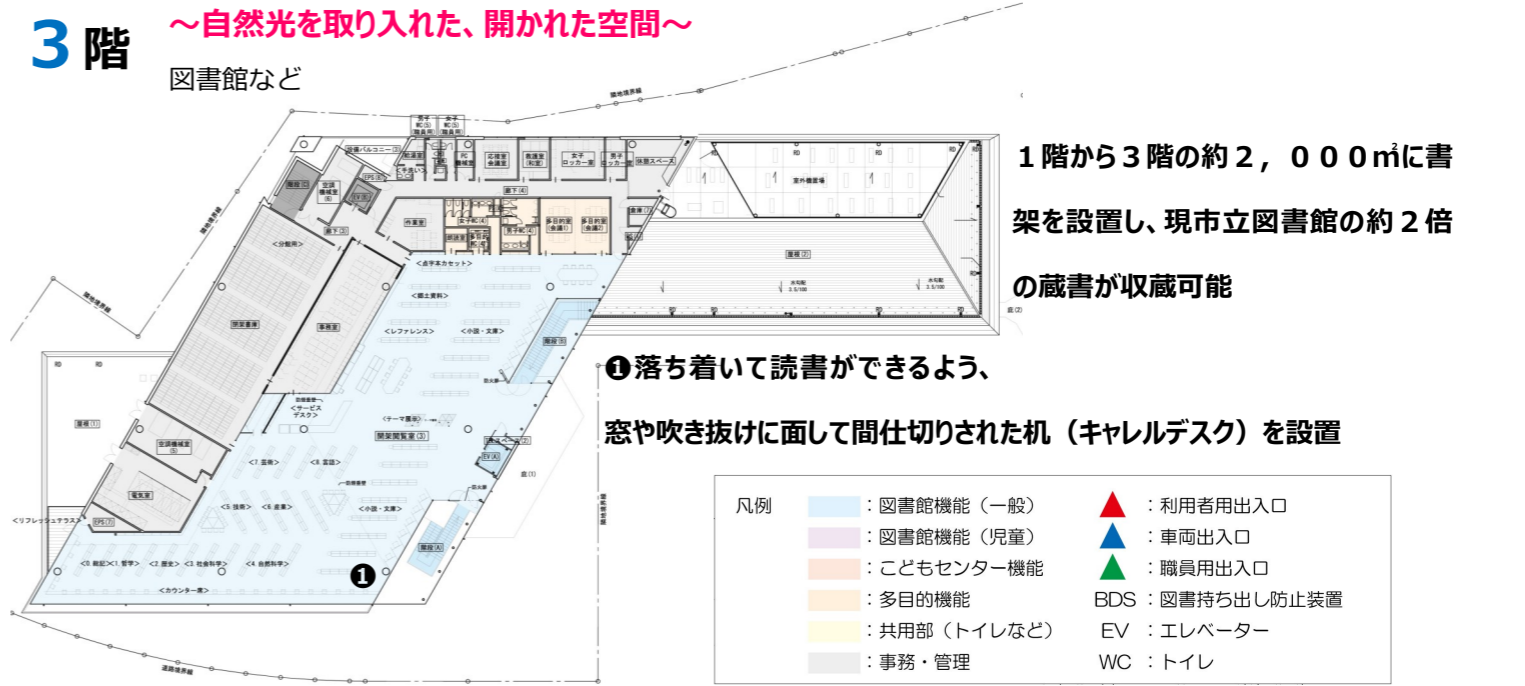
こどもセンター、キッチンスタジオなど



3階

～自然光を取り入れた、開かれた空間～

図書館など





①

平成26年11月

※撮影協力：新発田ニューホテルプラザ



②

平成27年5月



③

平成27年6月



④

行政施設

民間施設

全体鳥瞰図

行政施設

【図書館・こどもセンター・
キッチンスタジオ・音楽練習室など】

平成28年7月オープン予定

民間施設

【観光案内所・コンビニ・
医療施設・学生寮など】

平成28年4月以降、
順次オープン予定



⑤

←キッチンスタジオ

（ガラス張りで中の様子が見れ、
食育や観光イベント利用で市外
からの来訪者にもPR）

親子フレイルーム→



⑥



⑦

上段：読書感
想画をパネルシー
トにして貼付（2
歳～小学6年生
の全65作品）

下段：隣接保
育園児の塗り絵

⑧ **「まちの顔」の愛称を募集します**

歴史・文化ゾーン
募集対象：公園
「まちの顔」を募集します。愛称を募集します。募集期間は平成28年4月～平成28年6月までです。

公共サービスゾーン
募集対象：新市庁舎
「まちの顔」を募集します。募集期間は平成28年4月～平成28年6月までです。

情報発信ゾーン
募集対象：駅前複合施設
「まちの顔」を募集します。募集期間は平成28年4月～平成28年6月までです。

募集期間
平成27年7月1日（水）～8月16日（日）

応募資格
新発田市に在住・在学の方

応募方法
応募用紙をダウンロードし、記入の上、〒972-8001 新発田市役所 市民生活課 まで郵送してください。

賞状
応募された方に図書カード1万円分をプレゼント！

図書カード1万円分

⑨ **新発田駅前複合施設 サポーター募集！！**

来年度開館予定の新発田駅前複合施設では、日々の施設業務やイベントについて、サポーター（ボランティア）の方々で構成される組織と協働により運営していくことを目指しています。この度、サポーターの募集とともに、活動について、ご意見をお聞きする研修会を開催します。

募集要項

- ◆応募資格 18歳以上であり、新発田駅前複合施設のサポーター組織立ち上げのため、研修会に参加していただける方（基本的に、研修会終了後もサポーターとして活動していただける方）
- ◆参加方法 電話またはファクスで住所、氏名及び電話番号をお知らせください
- ◆申込締切 平成27年7月31日（金）
- ◆今年度の活動 研修会（視察及び講義を含め、8回程度を予定）

第1回研修会

- ◆日時 平成27年8月2日（日）午前10時～11時30分
- ◆ところ 地域交流センターあおがき 豊内広場 ※2回目以降の日程や会場は、参加者へ後日お伝えします。月1回程度を予定しています。
- ◆平成28年度以降の活動（予定） 図書館、こどもセンター、キッチンスタジオ、多目的室等の企画・運営サポーター 複合施設の催しの企画・運営サポーター

【お問い合わせ・お申込み】
新発田市役所 みらい創造都市再生室 電話 22-3101 FAX 22-3110