

各階の主な機能

1階 ～学生の居場所や駅利用者の待合スペース～ 多目的室(学習・発表)、音楽練習室など



～皆さんの夢を叶え、未来の子どもたちに引き継ぐ「まちの顔」に～ 新発田駅前複合施設の「実施設計」が まとまりました

■問合せ先＝企画政策課新発田駅前複合施設建設室 (☎ 22-3101)



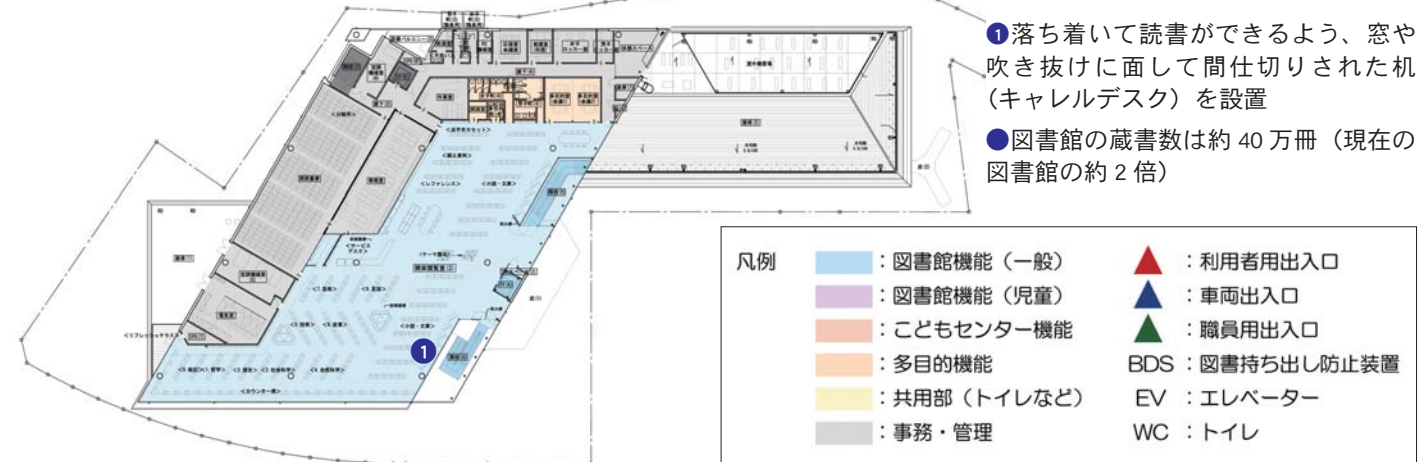
2階 ～子育て・食育の拠点、地域情報の発信～ こどもセンター、キッチンスタジオなど



「人が行き交い賑わいあふれるまちづくり」を牽引する核となる新発田駅前複合施設。市では、皆さんからいただいたさまざまなご意見をもとに仕様や機能などの概要をまとめた「基本設計」(「広報しばた」3月3日号に掲載)に基づき、コストや運用面などの検討を行ってまいりました。この度、検討結果を踏まえ、実際の工事などに必要な詳細事項を盛り込んだ「実施設計」がまとまりましたので、設計概要や各階の主な機能についてお知らせします。

今後は、平成28年のオープンを目指して、施工業者の選定手続きなどを進めていきます。また、この施設に隣接して民間事業者が建設し、観光案内所やコンビニエンスストア、医療施設、学生寮などが入る民間施設も同時期にオープンする予定です。民間施設と公共施設の連携や相乗効果がじゅうぶん発揮され、皆さんの夢を実現する「まちの顔」としてふさわしい施設になるよう、協力しながら整備を進めていきます。また、施設の管理運営について検討するワークショップも開催しています。ワークショップは傍聴できるほか、市ホームページで随時情報を公開しています。

3階 ～自然光を取り入れた、開かれた空間～ 図書館など



コンセプトは「つなぐ」

【まちをつなぐ】

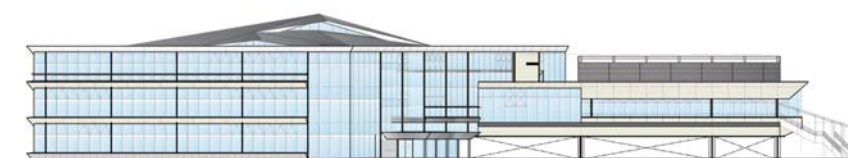
諏訪神社や商店街、新発田駅などをつなぎ、駅周辺でつくる「まちの顔」の核となる外観にしました。

【活動をつなぐ】

施設内での活動が外部から見え、さまざまな活動がまちに広がるような外観にしました。

設計概要

建設地	諏訪町1丁目1032番ほか
用途	図書館その他これらに類するもの
敷地面積	約4,700㎡
延床面積	6,980.22㎡
階数	地上3階
高さ	18.3m
主体構造	鉄骨造
駐車台数	自動車約60台 自転車約90台
主な機能	図書館 こどもセンター 多目的室 キッチンスタジオ



▲正面入口側から見た外観イメージ