

【第1号議案】

川東コミュニティバスの一部運行の見直し（案）について

1 概要について

利用者や住民の声を把握、検討するため川東コミュニティバス検討部会を開催し、活発な討議を行った。

川東コミュニティバス検討部会で利用者からの要望や利用状況などを踏まえ検討し、利用者の実態にあったルートの一部変更し、時刻の見直しを行った。

2 川東コミュニティバス検討部会での検討経過

【平成26年度 会議の経過】

月日	会議名	内容
7月16日	第1回川東地区コミュニティバス検討部会	<ul style="list-style-type: none">乗車状況等について冬期時刻表(平成26年12月1日～平成27年3月31日)について運行後に寄せられた意見・要望等
10月8日	第2回川東地区コミュニティバス検討部会	<ul style="list-style-type: none">乗車状況等について①動態調査について②利用状況について③地域の目標について冬期時刻表(平成26年12月1日～平成27年3月31日)について次年度の運行に向けて利用促進について
12月9日	第3回川東地区コミュニティバス検討部会	<ul style="list-style-type: none">「上の町」「五斗入口」「小中学生降車場所」バス停移動について乗車状況等について①動態調査について②利用状況について次年度(平成27年度)川東コミュニティバス時刻表(案)について利用促進について
1月27日	第4回川東地区コミュニティバス検討部会	<ul style="list-style-type: none">利用促進について利用状況について次年度(平成27年度)川東コミュニティバス時刻表(案)について高校生への利用促進高齢者への乗り方教室

3 【運行後に寄せられた意見、要望等と現時点における検討結果】

- 「上の町」バス停移動 → 実施済み
- 「下楠川三叉路」バス停移動 → 実施済み
- 「虎丸大橋」バス停の移動 → 実施済み
- 「上楠川」の通年運行 → 警察が経路を確認し、現状では路線バス運行には適さない経路と判断
- 「本間新田」バス停移動 → 集落内で再度検討
- 「南俣」バス停移動 → 集落内で再度検討
- 東姫田方面への増便 → 小学校の児童増に伴い、経路変更による増
- 中学生が乗れる環境整備 → 教育委員会で全中学校の基準を見直し中
(冬期の登校便の増)
- 中学生の部活終了時間に乗れるようにして欲しい → 現状維持で利用促進
- 高校生の部活に対応できる遅い便の設定 → 平成27年4月1日以降の時刻表に反映

(3) 運行見直し(案)について

- 運行時刻表・・・【別紙1～4】
- 運行変更便一覧・・・【別紙5】
- 路線図・・・【別紙6】

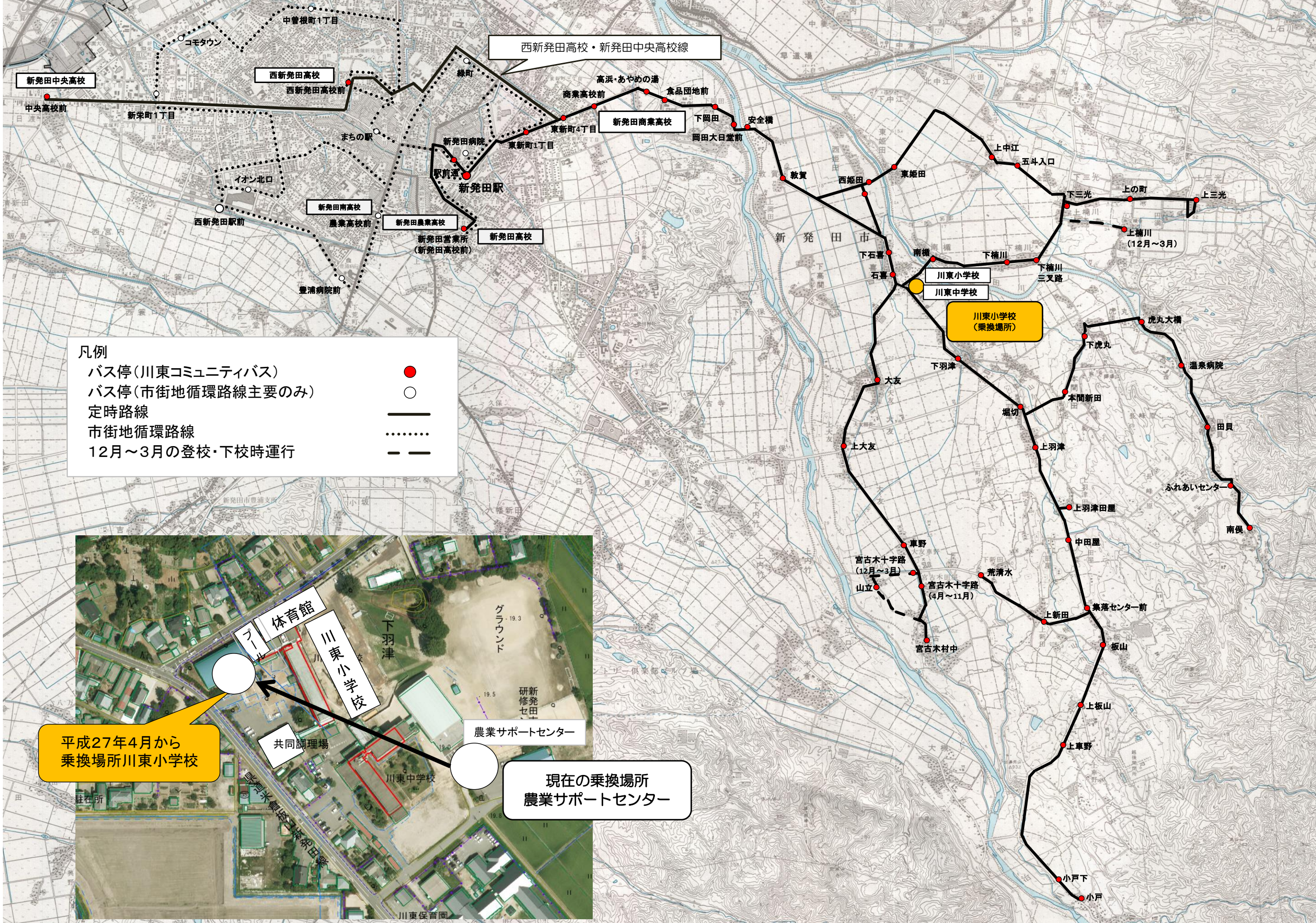
4 今後の主なスケジュール

時 期	内 容
H27.2.17	公共交通活性化協議会 (地域公共交通確保維持改善事業の地域内フィーダー系統確保維持計画の変更協議)
H27.2月下旬	時刻表変更のお知らせ掲示(バス車内及び各バス停等)
H27.2月下旬	JR 東日本とダイヤ確認 ※一部運行ダイヤ修正の可能性有り
H27.3.16	広報しばた掲載
H27.3.23	時刻表配布(文書配布:運行路線沿線のみ)
H27.4.1	時刻表運用開始

川東コミュニティバス 運行変更便一覧

減便 増便 変更(経路・時刻等)

No.	運行系統 H26年度→農業サポートセンター H27年度→川東小学校ロータリー	平成26年度 (H26.4.1~H27.3.31)						平成27年度 (H27.4.1~H28.3.31)									
		H26.4.1~H26.11.28 時刻表運行番号			H26.12.1~H27.3.31 時刻表運行番号			H27.4.1~H27.11.30 時刻表運行番号			H27.12.1~H28.3.31 時刻表運行番号						
1	川東小→西姫田→新発田駅	1	13				1				1	31			1	31	
2-1	新発田駅→西姫田→川東小	34	43				34	43			34	66			34	66	
2-2	新発田駅→西姫田→川東小(H26年4月~5月)		35														
3	上三光→川東小→新発田駅	2									18						
4	新発田駅→西姫田→川東小→上三光	52					52				52				52		
5	荒清水→川東小→新発田営業所	3					3				3						
6	宮古木村中→川東小→新発田駅	26					26				26				26		
7	新発田駅→川東小→宮古木村中	56					56				56				56		
8	宮古木村中→山立→川東小→新発田営業所						4	14							14		
9	南俣→川東小→新発田中央高校前(8月除く)	5									5						
10	川東小→西新発田高校→新発田中央高校前						5								5		
11	川東小→下岡田→新発田駅	6					6										
12-1	上三光→下三光→川東小	16	27				7	27			27				27		
12-2	上三光→下三光→川東小(H26年6月~)	7															
13	川東小→下三光→上三光	37	58				37	58			41	58			58		
14	上三光→川東小→新発田営業所	9					9										
15	上板山→川東小→新発田営業所	10					10										
16	宮古木村中→川東小→新発田営業所	11					11										
17	宮古木村中→川東小→西姫田→新発田営業所	30					30				30				30		
18	新発田営業所→川東小→宮古木村中	39									39						
19	南俣→川東小→新発田営業所	12					12										
20-1	荒清水→上板山→川東小	15	20	24			15	20	24		20	24			20	24	
20-2	荒清水→上板山→川東小(指定日)										10						
21	川東小→上板山→荒清水	40	45	49			40	45	49		40	45	49		40	45	49
22	南俣→下虎丸→川東小	17	21	25	29		17	21	25	29	64	12	21	25	29	64	
23	川東小→下虎丸→南俣	42	47	51	55	59	42	47	51	55	59	42	47	51	55	59	
24	下三光→川東小→新発田駅	18	22								22						
25	上楠川→川東小→新発田駅						18	22						18	22		
26	宮古木村中→上大友→川東小	19	23				19	23			19	23			19	23	
27	宮古木村中→山立→川東小																
28	川東小→上大友→宮古木村中	46	50	54			54				46	50	54		54		
29	川東小→山立→宮古木村中						46	50							46	50	
30-1	上板山→上羽津→川東小	28					28				28				10	28	
30-2	上板山→上羽津→川東小(指定日以外)										10						
31	川東小→上羽津→上板山	53					53				53				53		
32	川東小→西姫田→新発田営業所	31					31										
33-1	新発田営業所→西姫田→川東小	32	38	60			32	38	60		32	60			32	60	
33-2	新発田営業所→西姫田→川東小(毎週金曜)										38				38		
34-1	新発田営業所→五斗入口→川東小						33				43				33	43	
34-2	新発田営業所→五斗入口→川東小(8月運休)	33									33						
35	川東小→五斗入口→新発田営業所						63				13	62			13	63	
36	新発田駅→西姫田→上三光	35					35										
37	新発田駅→下岡田→上板山	36					36										
38	新発田営業所→川東小→山立→宮古木村中						39								39		
39	川東小→上三光→上中江	41															
40	川東小→上三光→上楠川						41								41		
41	新発田営業所→川東小→上中江	44															
42	新発田営業所→川東小→上楠川						44								44		
43	新発田駅→川東小→上中江	48									48						
44	新発田駅→川東小→上楠川						48								48		
45	川東小→上羽津→小戸	57					57				57				57		
	小戸→上羽津→川東小														67		
46	虎丸大橋→下虎丸→川東小						61								61		
47	川東小→下三光→西姫田						62										
48	川東小→下三光→新発田駅						13								62		
49	上楠川→上の町→川東小→新発田駅						2										
50	上楠川→上の町→川東小						16										
51	川東小→西姫田→新発田駅→新発田営業所	8					8										
52	宮古木村中→川東小→新発田駅→新発田営業所	4	14								4	11	14		11		
	上の町→上三光→川東小→新発田駅										2						
	上の町→上三光→川東小→西姫田→新発田営業所														2		
	荒清水→集落センター前→川東小→新発田営業所														3		
	宮古木村中→山立→川東小→新発田駅(西姫田未経由)														4		
	上の町→上三光→川東小										9				9		
	新発田営業所→下岡田→上板山										36				36		
	新発田営業所→川東小→上三光										44						
	上楠川→下楠川三叉路→川東小														68		
	駅→石喜→下楠川三叉路→五斗入口→西姫田→駅→営業所										35	65			35	65	



凡例

- バス停(川東コミュニティバス) ●
- バス停(市街地循環路線主要のみ) ○
- 定時路線 —
- 市街地循環路線 ·····
- 12月~3月の登校・下校時運行 - - -

平成27年4月から
乗換場所川東小学校

現在の乗換場所
農業サポートセンター