

4 報告(2)

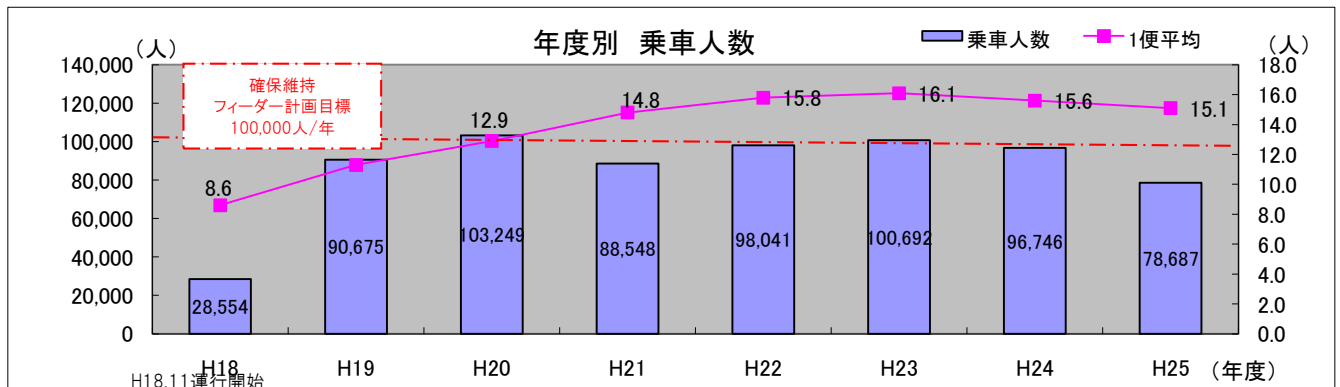
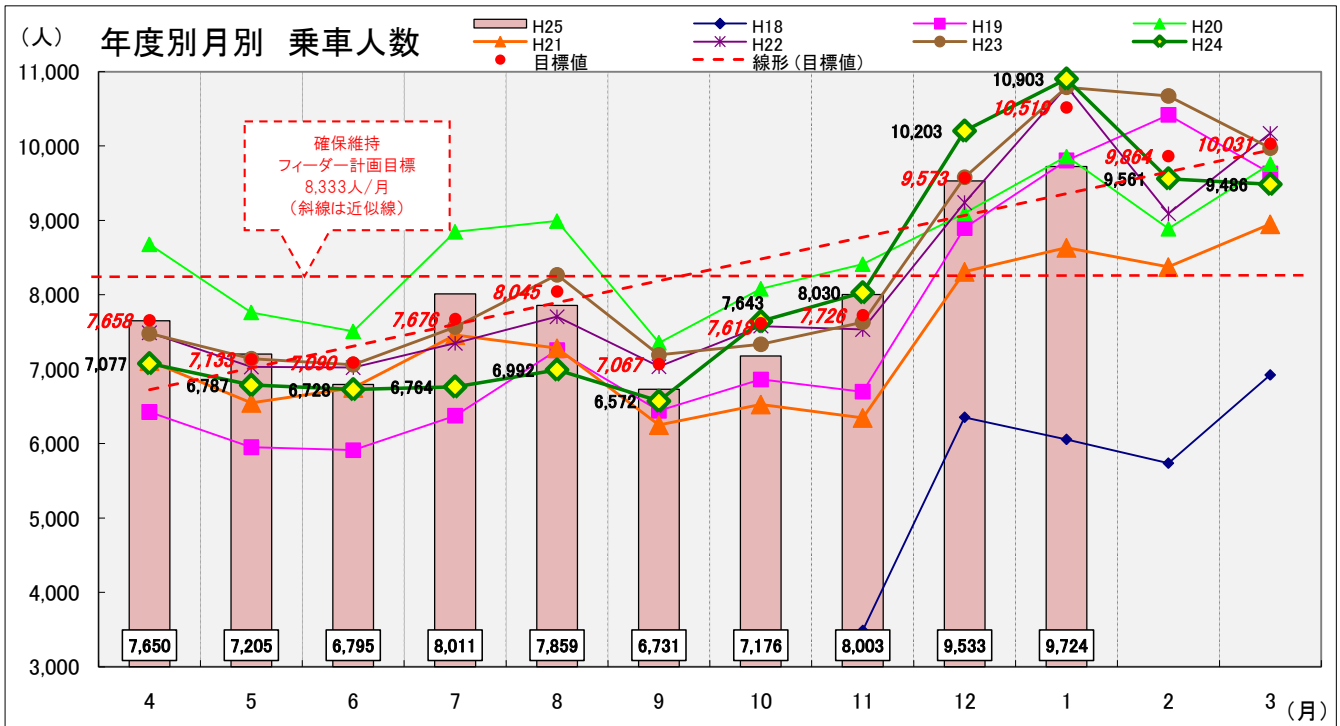
あやめバス利用状況

(平成18年11月実証実験運行開始、平成24年4月本格運行開始)

市民まちづくり支援課 公共交通対策係

年度	月	総収入(円)				運行		乗車人数(人)			目標値との比較	
		①=②+③	②	③	④=③/①	⑤	⑥	⑦	⑧=⑦/⑤	⑨=⑦/⑥	⑩	⑦/⑩
H18	合計	2,855,435	2,071,535	783,900	27.5%	151	3,322	28,554	189.1	8.6	-	-
H19	合計	9,067,448	4,436,748	4,630,700	51.1%	366	8,052	90,675	247.7	11.3	過去の実績 人数から算出	-
H20	合計	9,223,091	5,021,891	4,201,200	45.6%	365	8,030	103,249	282.9	12.9		-
H21	合計	7,667,513	4,778,513	2,889,000	37.7%	365	5,965	88,548	242.6	14.8		-
H22	合計	8,248,585	5,286,515	2,962,070	35.9%	365	6,221	98,041	268.6	15.8		-
H23	合計	8,259,451	5,272,551	2,986,900	36.2%	366	6,240	100,692	275.1	16.1		-
H24	合計	7,938,597	4,966,247	2,972,350	37.4%	365	6,221	96,746	265.1	15.6	100,000	96.7%
H25	4	621,755	388,205	233,550	37.6%	30	516	7,650	255.0	14.8	7,658	99.9%
	5	574,252	356,552	217,700	37.9%	31	529	7,205	232.4	13.6	7,133	101.0%
	6	539,797	340,297	199,500	37.0%	30	510	6,795	226.5	13.3	7,090	95.8%
	7	656,591	404,241	252,350	38.4%	31	535	8,011	258.4	15.0	7,676	104.4%
	8	638,047	400,197	237,850	37.3%	31	535	7,859	253.5	14.7	8,045	97.7%
	9	541,990	327,690	214,300	39.5%	30	504	6,731	224.4	13.4	7,067	95.2%
	10	575,907	345,457	230,450	40.0%	31	535	7,176	231.5	13.4	7,618	94.2%
	11	660,490	415,740	244,750	37.1%	30	510	8,003	266.8	15.7	7,726	103.6%
	12	807,212	502,512	304,700	37.7%	31	523	9,533	307.5	18.2	9,573	99.6%
	1	826,950	507,000	319,950	38.7%	31	523	9,724	313.7	18.6	10,519	92.4%
	2	0			0.0%				0.0	0.0	9,864	0.0%
	3	0			0.0%				0.0	0.0	10,031	0.0%
		合計	6,442,991	3,987,891	2,455,100	38.1%	306	5,220	78,687	257.1	15.1	100,000

※ 手帳提示者は、養育手帳、身体障がい者手帳、精神障がい者手帳提示者の乗車人数（H18、19は未集計）であり、新潟交通観光バス㈱が年4回実施する動態調査の結果から換算している



4 報告(2)

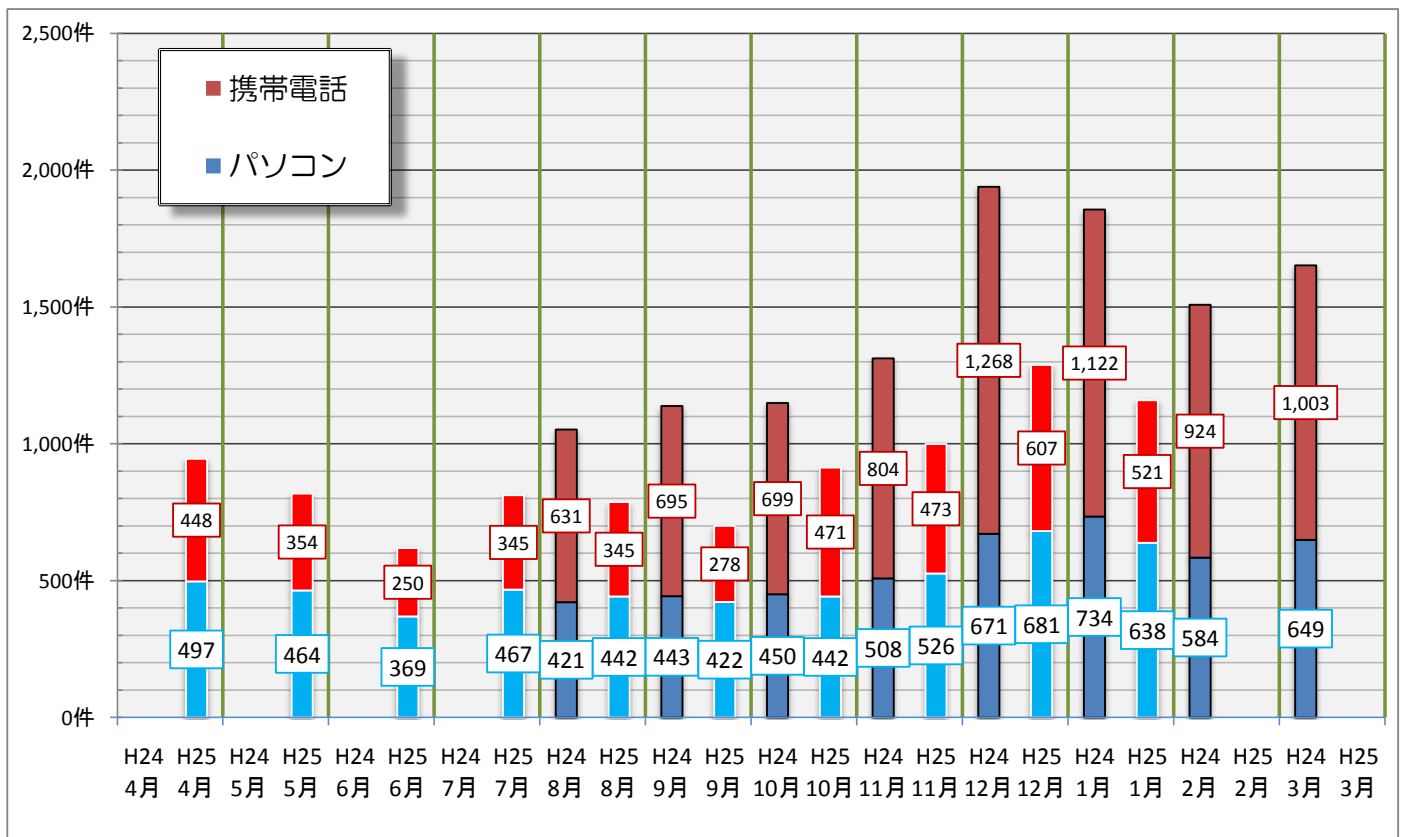
あやめバス運行状況システム利用状況(アクセスユーザー数)

(単位:件)

年度	区分	4月	5月	6月	7月	8月	9月	10月	11月	12月	1月	2月	3月	合計
平成25年度	パソコン	497	464	369	467	442	422	442	526	681	638	—	—	4,948
	携帯電話	448	354	250	345	415	278	471	473	607	521	—	—	4,162
	計	945	818	619	812	857	700	913	999	1,288	1,159	—	—	9,110
平成24年度	パソコン	—	—	—	—	421	443	450	508	671	734	584	649	4,460
	携帯電話	—	—	—	—	631	695	699	804	1,268	1,122	924	1,003	7,146
	計	—	—	—	—	1,052	1,138	1,149	1,312	1,939	1,856	1,508	1,652	11,606
差 (H25-H24)	パソコン	—	—	—	—	21	▲21	▲8	18	10	▲96	—	—	▲76
	携帯電話	—	—	—	—	▲216	▲417	▲228	▲331	▲661	▲601	—	—	▲2,454
	計	—	—	—	—	▲195	▲438	▲236	▲313	▲651	▲697	—	—	▲2,530

パソコンの集計は、同一日内の同一パソコンからのアクセスは1カウントとしている

データ提供元: 株式会社新潟通信サービス



報告（2）あやめバスの運行状況等

サマーフェスティバルへの参加について

あやめバスのさらなる周知を目的に、毎年夏に開催されるサマーフェスティバル（ジャンボ歩行者天国）に、今年度初の試みとして参加した。

- ・日 時・・・平成 25年7月27日（土）午後5時～午後9時30分
- ・会 場・・・中央、上町、中町、下町商店街
あやめバスは下町商店街にて参加
- ・参加内容・・・おやゆびひめ号の展示、体験乗車
ぬり絵の実施
- ・実 績・・・体験乗車：約 300 人
ぬり絵：45 枚



広報しばた 2013.7.16 号抜粋



👉 車両展示の様子



「まちでバスをよく見るけど、初めて中に入った」といった声を多くいただきました。



👉 色とりどりの45枚のぬり絵は、8月1日から9月30日まで、あやめバスの車内に展示させていただきました。

