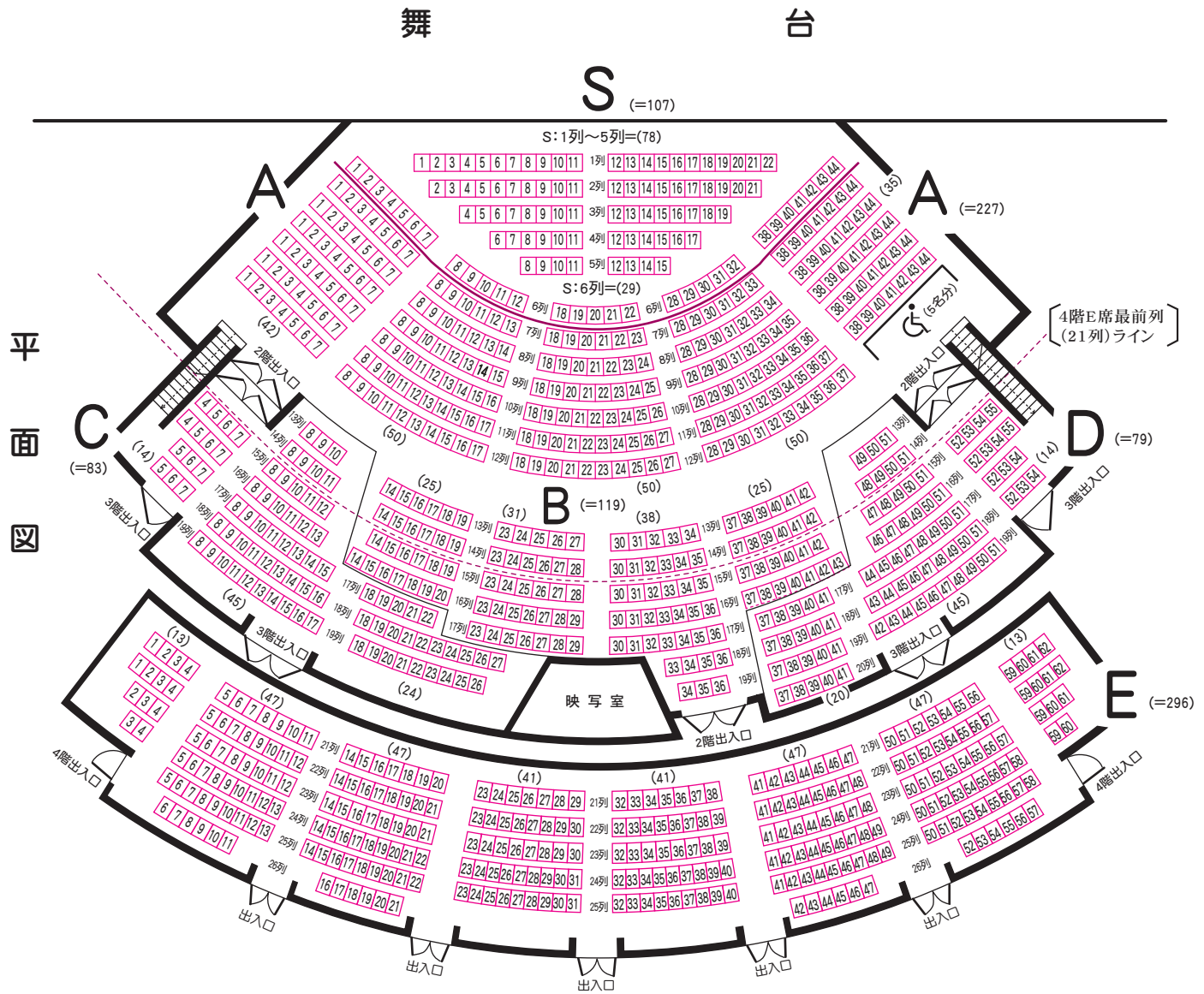
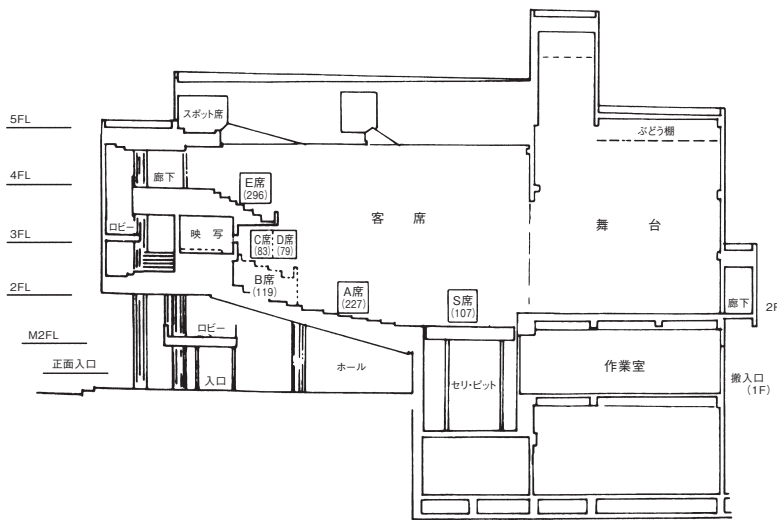


新発田市民文化会館 ホール座席一覧表



断面図



●お手洗いは各階の両はじにあります。

●2階-S・A・B席…453 5
(107) (227) (119)

- S1~6列までの席はとり外すことが可能です。
- オーケストラピット使用時は107席が減となります。

3階-C・D席…162
(83) (79)

4階-E席…296
(296)

計 911席 5席
916席

- 4階E席は、大部分が2階B席、3階C・D席の上となっております。
- S・A・BをA席、C・D・E席をB席とすることもあります。
- S~E()内の数字は、各級席の合計並びに各ブロックごとの席数計です。