

宿泊施設

キャンプ場

テントサイト (18区画)



フリーサイト



デイサイト



駐車場 全150台(観光バスなど大型車も駐車可)
入場・駐車場は無料。宿泊施設・キャンプ場利用は有料です。



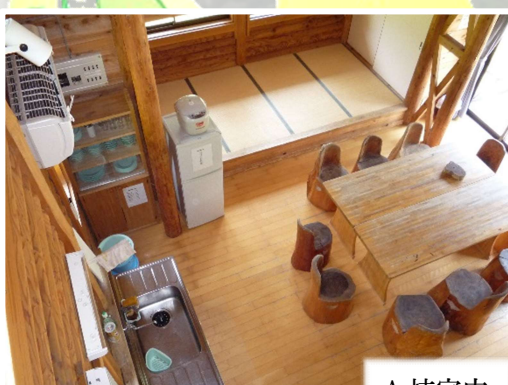
B棟



B棟室内

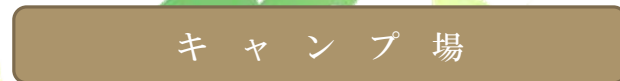
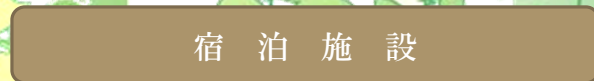


A棟



A棟室内

のびのび広場



ご利用案内



A棟全景



B棟全景

◆ 宿泊棟

ログタイプ	棟数	1泊
A棟(10人定員)	1棟	10,180円
B棟(4人定員)	4棟	5,100円
寝具代 1組 370円×宿泊人数		

- ・宿泊棟は完全予約制です。
予約は午前9時から午後5時まで電話での受付となります。
- ・予約は利用日の3か月前から受付いたします。
- ・チェックインは午後2時、チェックアウトは午前10時です。

◆ キャンプサイト

サイトタイプ	単位	日帰り	1泊
テントサイト	1区画	520円	1,030円
フリーサイト	1張	320円	520円
デイサイト	1張	320円	—
管理棟シャワー 1人1回 110円(9時~18時)			

- ・キャンプ場は午前8時30分から午後5時までの当日受付です。予約はできません。
- ・直火によるバーベキューやたき火は禁止です。専用調理器具やバーベキューコンロをご用意ください。

周辺地図 国道7号線新発田ICより車で40分
磐越自動車道三川ICより車で50分
※「赤谷郵便局」を目印にしてください。



自然あふれるリラクゼーションパーク
新潟県新発田市
たきたに
滝谷森林公園



—お問い合わせ—

新発田市滝谷森林公園
〒957-0462 新発田市滝谷 1686
☎0254-28-2713
冬季連絡先(12月~3月)
新発田市農林水産課
〒957-2415 新発田市住田 510
☎0254-33-3108



<http://www.city.shibata.lg.jp/kanko/takitani/index.html>

開園期間
4月上旬~11月下旬
(期間内は原則無休)