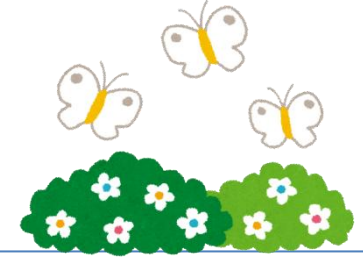


# 加治川地区公民館ガイド

# 4月

発行日：平成26年4月1日

発行：新発田市加治川地区公民館 〒959-2415 新発田市住田547番地1 TEL0254-33-2433 FAX0254-33-3295 E-mail k-kominkan@city.shibata.lg.jp



## 青空、雪山、清流満キツ！！

### れんぎょう・さくらお花見ウォーク 参加者募集！



と き 4月20日(日) ※雨天決行

※どちらのコースも受付 9:30～ 出発 10:00

コース 「さくらお花見コース」(約5km)

加治川地区中川分館→紫雲寺橋→加治川治水記念公園

「さくら堤満喫コース」(約8km)

加治川地区中川分館→加治川堤防右岸→西長柄橋→

加治川橋→紫雲寺橋→加治川治水記念公園

「紫雲寺れんぎょう・さくらコース」(約9km)

紫雲寺地区公民館→米子小学校→清湯公園→

派川加治川→加治川治水記念公園

集合場所 さくらお花見／堤満喫コース…加治川地区公民館中川分館

紫雲寺れんぎょう・さくらコース…紫雲寺地区公民館

参加費 1人200円(当日徴収いたします※小学生未満は無料)

申込み 3月24日(月)～4月11日(金) 先着300名

※定員になり次第締め切ります。

問い合わせ先 加治川スポーツ振興会事務局 ☎ 33-2433



## 幻の紫雲寺湯、見えるか？

### 大峰山ハイキング ～参加者募集～



椽平の山桜、遠くの日本海に浮かぶ佐渡ヶ島や粟島。そして、田植え前の水を張った田面は、昔の紫雲寺湯を彷彿させます。すてきな風景をご覧になりませんか。

と き 4月29日(祝) 9:30～

ところ 桜公園 親水広場

※駐車場が大変狭いため、お車でお越しの方は加治川支所9:10発のシャトルバスをご利用ください。

- コース
- ①お花見コース・・・頂上を往復するコース
  - ②歴史探訪コース・・・願文山を通過して下山するコース
  - ③新設！ふれあいの森探訪コース  
・・・椽平桜樹林の側まで行くコース  
(定員：15人 対象：小学5年生以上)

受付場所・時間 8:30～9:00 加治川支所(受付後バス乗車)  
8:45～9:20 親水広場

料 金 お一人様 200円(保険料等)  
持 物 登山に適した靴、動きやすい服装、帽子、飲み水、昼食、ごみ袋、雨具など

申込み 4月8日(火)～22日(火)  
来館または電話、新発田市ホームページからお申込みください。  
先着150名 ※定員になりしだい締め切ります。

その他 ・小雨決行。悪天候の場合は中止。  
開催の有無は、当日6:45～7:00に「エフエムしばた」でお知らせします。  
・下山後にとん汁のサービスがあります。  
・大峰山桜まつりも同時に開催しています。

問い合わせ先 加治川地区公民館 ☎33-2433

### スポーツをはじめる前のキミに！

## キッズ教室 無料体験会のお知らせ

広い体育館で元気いっぱいあそぼう！

と き 5月10日(土)

10:00～11:30

会 場 加治川地区体育館

対 象 加治川・七葉・菅谷地区の

5歳児～小学校3年生

持ち物 飲み水、内履き、タオルなど

申込み 5月2日(金)までに来館または電話で。



6月以降もキッズ教室を開催します。(月1回程度、年9回)年間1,000円。1回150円で参加することもできます。

申込み・問い合わせ先：加治川地区公民館 ☎33-2433



### 小さな展示室 見事な作品がズラ～リ！！



### 切り絵サークルさくら

会員の皆さんの作品を展示しています。

展示期間 4月1日～30日

展示場所 加治川地区公民館



地域の皆様の作品を展示できるスペースを設けています。趣味の作品を飾りませんか。

【展示期間】 おおむね1か月  
お気軽に公民館までお問い合わせください。

☎33-2433

