



にゅーす しばたあやめニュース

Facebook
Shibata Topics
for Foreign Residents



ねん がつ
2023年5月 No.236

はっこう しばたし しみん しえんか
発行 新発田市 市民まちづくり支援課

しばたしにすまいこくかたへのおしらせです。まいつきかいはっこう
新発田市に住む外国の方へのお知らせです。毎月1回発行しています。

ピックアップニュース

しょく あすばらよこちょう あじ しばたうし
「食の アスパラ横丁、味めぐり」 with 新発田牛



がつ にちしゅく がつ にち にち
4月29日(祝) ~ 5月28日(日)

ことし かいめ むか はる こうれいい べんと しょく あすばらよこちょう あじ
今年で 17回目を 迎える、春の 恒例イベント 「食の アスパラ横丁、味めぐり」。
しばたさん あすばらがす つか さんかてん じまん りょうり しない てんぼ
新発田産 アスパラガスを使った、参加店 自慢の おいしい 料理が 市内の 54店舗で
たの きゃんぺーん ことし しばた ほこ ぶらんどわぎゅう しばたうし つか
楽しめる キャンペーン です。今年も、新発田が 誇る ブランド和牛「新発田牛」を使っ
りょうり た
料理も 食べられます。

さんかてん すたんばらりー じょうほう くわ よりねす こうきょうしせつ
参加店や スタンプラリーの 情報など、詳しくは ヨリネスしばた などの 公共施設に
せっち ばんふれっと み きゃんぺーん こうしきほーむぺーじ み
設置する パンフレットを 見るか、キャンペーンの 公式ホームページを 見てください。

たんどう しょうこうしんこうか でんわ
担当: 商工振興課 電話 0254-28-9650
のうりんすいさんか でんわ
農林水産課 電話 0254-33-3108

こうしき
公式HP

<https://joyfultown.jp/shibataasupara/>

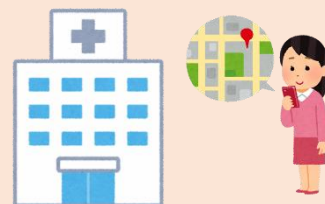


お知らせ

多言語対応の 病院を 簡単に 探す ことができます

新潟県の中 病院を、現在地から 検索する ことができる WEBアプリがあります。
 英語 などの 言語で 話す ことができる 病院を、WEB から 探す ことができます。
 WEBアプリは、日本語、英語、中国語に 対応して います。
 体の 調子が 悪く なった ときや、病院に 行きたい とき、日本語が 不安な 人は、
 下の URL(QRコード)から ページに アクセス してください。

多国籍 クリニック 検索 アプリ mikke
<https://mikke-niigata.com/>



夜間・休日は、新発田地区 救急診療所・休日救急 歯科診療所を ご利用ください。

場 所:新発田市 本町1-16-14 電 話 : 0254-23-8350

受診の目安: 急に 熱が 出た、おなかが 痛い、体調が 悪い など

※小児は 対応 できない 場合があります。 必ず、来る前に 電話で 相談 してください。

持 ち 物:健康保険証、各種医療受給者証、おくすり手帳

診療科・診療日・受付時間

診療科	診療日	受付時間
内科・小児科	平日夜間	午後7時30分～午後9時30分
	土曜日夜間	午後6時30分～午後9時
	日曜日・祝日	午前9時～午前11時30分、午後1時30分～午後4時30分、 午後6時30分～午後9時
外科	日曜日	午前9時～午前11時30分、午後1時30分～午後4時30分
歯科	日曜日・祝日	

5月は「自転車 安全 月間」です

自転車は 車 や バイク などと同じ「車両」です。

道路を 通る ときは、「歩行者の 通行を 妨げない」、「停止線の 前で 一時停止する」など、

運転する ときの ルールや マナーを 守って 安全に 運転 しましょう。

自転車を 運転する ときは ヘルメットを つけましょう。

また、万が一の 事故に 備え 自転車保険に 入らなければなりません。



担当:地域安全課 防犯交通安全係(電話:0254-28-9510)



しばめし しばた しよくざい ~新発田の 食材で おいしい ごはんを つくろう~



ざいりょう にんげん 材料(4人分)

ぶたにく うすき
豚ロース肉(薄切り)・・・180g
たけのこ みず
たけのこ(水煮)・・・ 150g
ぜんまい みず
ぜんまい(水煮)・・・ 60g
にんじん・・・40g
しいたけ・・・4個
あぶら
油・・・ 小さじ2

たけのこと ぜんまいの いた に炒め煮

A
しょうゆ おお
しょうゆ・・・大さじ1と1/2
さけ おお
酒・・・大さじ1と1/2
わふう もと
和風だしの素
・・・小さじ1/2
みず
水・・・1/2 カップ



つく かた 作り方

- ① 豚肉は 食べやすい 大きさに 切る。たけのこと しいたけは、薄く 切る。ぜんまいは 2～3cmの 長さに 切る。にんじんは 細く 切る。
- ② フライパンに 油を 入れて 中火で 豚肉と にんじんを 入れて 炒める。肉の色が 変わったら、たけのこ、しいたけ、ぜんまいを 加えて、Aの 調味料を 入れる。
- ③ 汁が 少なくなるまで 煮る。

がつ いくねすしねま 6月の イクネスシネマ

さくひんめい おどろ うみ い もの ちようでんせつ げきじょうばん だーういん
作品名： 驚き！海の 生き物 超伝説 劇場版 ダーウィンが来た！

とき：6月18日(日)午前10時～午前11時24分
午後 2時～午後 3時24分

ところ：イクネス しばた

内容：NHKの 自然ドキュメンタリー番組「ダーウィンが来た！」の映画化 第3弾。びっくりするような 映像とともに 海の すばらしさを 描いています。

定員：午前が 40人、午後が 40人(先着 順)

※映画を 観る 約 1時間 前から 整理券(順番が わかる 紙)を 配ります

担当：新発田 駅前 複合 施設 企画 総務係 電話：0254-28-9950



外国人のための日本語教室のお知らせ ～ いっしょに日本語を勉強しませんか

「新発田 日本語 教室」では、外国から来た 人に 日本語を 教えています。いつからでも 参加 できます。

●おとな クラス(どの クラスでも 参加 できます)

クラス	時間	会場	電話番号	参加費(お金)	その他
水曜 クラス	10:00~11:30	新発田市民文化会館	0254-26-1576	4~7月/2,000円	テキストは自分で買ってください。
木曜 昼 クラス	10:00~11:30	生涯学習センター	0254-26-7191	9~12月/2,000円	
木曜 夜 クラス	19:00~20:30	健康長寿アクティブ交流センター	0254-22-1254	1~3月/2,000円	

●子ども クラス(外国につながる 子どもたちのための クラス)

クラス	曜日・時間	会場	電話番号	参加費(お金)
Jスクール	土曜日 13:30~15:00	健康長寿アクティブ交流センター	0254-22-1254	1か月/1,000円

※参加 したい人は、電話してください。わからないことは、聞いてください。

0254-22-6441 たかはし 0254-28-9640 新発田市 市民まちづくり 支援課



2023年度 開催日

クラス	水曜クラス(午前)	木曜クラス(午前)	木曜クラス(夜)	土曜 Jスクール
5月	10, 17, 24, 31	11, 18, 25	11, 18, 25	6, 13, 20, 27
6月	7, 14, 21	1, 8, 22, 29	1, 8, 22, 29	3, 10, 17, 24
7月	5, 12, 19	6, 13, 20	6, 13, 20	1, 8, 15, 22
8月	夏休み			サマースクール
9月	6, 13, 20, 27	7, 14, 21	7, 14, 21	2, 9, 16, 30
10月	4, 11, 18, 25	5, 12, 19, 26	5, 12, 19, 26	7, 14, 21, 28
11月	1, 8, 15, 22	2, 9, 16, 30	2, 9, 16, 30	4, 11, 18, 25
12月	6, 13, 20	7, 14, 21	7, 14, 21	2, 9, 16
1月	10, 17, 24, 31	11, 18, 25	11, 18, 25	13, 20, 27
2月	7, 14, 21, 28	8, 15	8, 15	3, 10, 17, 24
3月	6, 13	7, 14	7, 14	2, 9, 16

※いつでも クラスを 見に来る ことができます。

「しばたあやめニュース」を 郵送して ほしい 人は、新発田市 市民 まちづくり 支援課に 連絡して ください。

箭の 号が 見たい 人は、市ホームページを 見てください。

問い合わせ先: 新発田市 市民 まちづくり 支援課

住所: 〒957-8686 新発田市 中央町 3-3-3

電話: 0254-28-9640 FAX: 0254-28-9670

E-mail: machizukuri@city.shibata.lg.jp