



# 新发田简讯

Facebook  
Shibata Topics  
for Foreign Residents



No.251 2024年8月份  
发行 新发田市市政建设支援科



为居住在新发田市的外国人提供资讯。每月发行一次。


精选要闻

## 一起来体验「城下町 新发田祭典」吧！

「城下町 新发田祭典」于每年8月中下旬举行，也是新发田市最大的祭典，已从江户时代延续至今。在祭典期间会举行很多的活动。让我们一同来体验日本的夏日祭典吧！



8月17日~8月29日	金鱼花车 社区巡回	
地点：参加祭典的各个社区 内容：金鱼形状的花车将会在各个社区巡回		
8月25日	市区烟火大会和日本太鼓表演	
地点：陆上自卫队新发田驻屯地、新发田城址公园 内容：可以观赏日本太鼓表演和音乐烟花秀 ※如果遭遇恶劣天气，活动可能会顺延到8月26日		

8月27日	供奉神轿・新发田儿童祭典・民谣舞蹈・新发田夜来舞物语	
<ul style="list-style-type: none"> <li>供奉神轿</li> <li>新发田儿童祭典</li> <li>新发田夜来舞物语</li> <li>民谣舞蹈展示</li> </ul>	地点：从各社区至諏訪神社 内容：分别将神轿从6个社区移至諏訪神社进行供奉 地点：ヨリネス しばた 札の辻 広場（市政府大楼内广场） 内容：儿童太鼓演奏 地点：ヨリネス しばた 札の辻 広場（市政府大楼内广场） 内容：市内的夜来舞团体表演 地点：本町十字路口~石川小路十字路口 内容：大家列队在市内主要街道一边跳舞、一边行进	

8月28日	祭典游行	8月29日	神轿回归
地点：本町十字路口～下町 内容：各个组织团体表演节目		地点：从諏訪神社返回各社区 内容：6个社区的神轿一边沿路表演， 一边返回各自的社区	



8月27日～8月29日期间在諏訪神社附近会有很多店铺开业，  
 务请大家届时光临、游玩！

活动详情请参见官方网站

◀ 「城下町 新発田祭典」 官方主页

## 要不要体验一下身着夏季和服跳民谣舞蹈呀？

大家可以参加在8月27日举行的新发田祭典的民谣舞蹈。

您可否要和外国朋友们一起来参加民谣舞蹈？

可租借夏季和服。

事先会有舞蹈教学，初次参加者也可以安心体验。

有机会与各个国家的朋友进行交流，一定要来参加哦！

- ・ 参加费：1000 日元
- ・ 请于8月18日之前通过电话向 寺町びより 进行申请。（電話 0254-37-3959）

○ 租借夏季和服时，费用 1500 日元。

若自备夏季和服 可以协助穿着。有需要者请在申请时告知。

○ 当天请穿木屐或低跟拖鞋

○ 8月20日与8月23日将会有民谣舞蹈练习

时间：18:00～19:30

地点：ヨリネス しばた 札の辻 広場（市政府大楼内广场）

○ 详细内容请参见活动传单。



主办：新发田市国际友好会（SHIP）

## 如果遇到急症可以到下列医院就诊

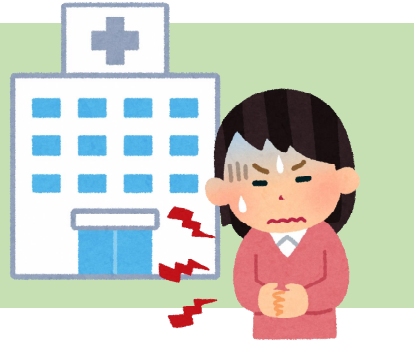
如果在夜间或者休息日等医院没有开放的时，若有感觉到「发烧」、「腹痛」「身体不适」的情况，可以前往急救诊所和休息日牙科诊所。

地址：新彛田市 本町 1-16-14

电话：0254-23-8350

※ 有些时候无法接受儿童就诊。

※ 请在去医院之前电话确认。



### ● 接诊科・接诊日・接诊时间

内科・儿科	平日晚间	19:30~21:30
	星期六晚间	18:30~21:00
	星期日・节假日	9:00~11:30 13:30~16:30 18:30~21:00
外科	星期日	9:00~11:30
牙科	星期日・节假日	13:30~16:30

盂兰盆节(8月10日~8月16日)的接诊时间请参见下列时间。  
请注意标记「×」的日期不接诊。

### ● 盂兰盆节(8月10日~8月16日)的接诊科与接诊日

	8月10日	8月11日	8月12日	8月13日
内科・儿科	○晚间	○白天・晚间	○白天・晚间	○晚间
外科	×	○白天	×	×
牙科	×	○白天	○白天	×

	8月14日	8月15日	8月16日
内科・儿科	○白天・晚间	○白天・晚间	○晚间
外科	×	×	×
牙科	○白天	○白天	×

## 日语教室通知～ 一起来学日语吧～

「新发田日语教室」向来自外国的各位教授日语。可随时插班参加。

### ●成人班（所有的班均可参加）

班级	时间	教室	电话号码	参加费（金额）	其他
星期三班	10:00~11:30	新发田市民文化会馆	0254-26-1576	4~7月/2000日元	教科书 需要自费购买
星期四白天班	10:00~11:30	生涯学习中心多功能厅	0254-26-7191	9~12月/2000日元	
星期四夜间班	19:00~20:30	健康长寿活动交流中心	0254-22-1254	1~3月/2000日元	

### ●学生班（为外国孩子们开设的班）

班级	星期 时间	教室	电话号码	参加费（金额）
日语学校	星期六 13:30~15:00	健康长寿活动交流中心	0254-22-1254	1000日元/月

※想参加者请电话联系。有不明确之处请向以下担当者或有关部门进行询问。

高桥（たかはし）0254-22-6441      新发田市    市政建设支援科 0254-28-9640



### 开课日程

班级	星期三 上午班	星期四 上午班	星期四 夜间班	星期六日语学校	
开课日	8月	暑假			暑期班
	9月	4、11、18、25	5、12、19、26	5、12、19、26	7、14、21、28
	10月	2、9、16、23	3、10、17、24	3、10、17、24	5、12、19、26
	11月	6、13、20、27	7、14、21、28	7、14、21、28	2、9、16、30
	12月	4、11、18	5、12、19	5、12、19	7、14、21
	1月	8、15、22、29	9、16、23、30	9、16、23、30	11、18、25
	2月	5、12、19、26	6、13	6、13、20、27	1、8、15、22
	3月	5、12	6、13	6、13	1、8、15

向需要新发田简讯的人邮寄。如需要邮寄的人请联系新发田市政府 市政建设支援科 往期简讯可以在市的官方网站阅览。

咨询处： 新发田市 市政建设支援科    地址： 〒957-8686 新发田市 中央町 3-3-3

TEL: 0254-28-9640    FAX: 0254-28-9670    E-mail: [machizukuri@city.shibata.lg.jp](mailto:machizukuri@city.shibata.lg.jp)