

■名誉市民

氏名	認定年月	認定理由
坪川洵平	昭和 27 年 4 月	市立図書館を新築・寄贈
天田昭次	平成 15 年 7 月	下記参照



坪川洵平

■名誉市民 あまたあきつぐ 天田昭次

●至芸の世界を歩み続けた刀剣作家

昭和 2 年に旧本田村（豊浦地区）にて出生。小学校卒業とともに、父と同じ作刀の世界へ入ります。そして、鎌倉時代の刀を追求するうちに、材料である鉄から作り出すことを決意。以後、現代刀界で最も権威のある展覧会で、最高賞である「正宗賞」を 3 度も受賞したほか、数々の名刀を製作してきました。平成 9 年には、重要無形文化財保持者（人間国宝）に認定されるとともに、豊浦町名誉町民の称号を授与。平成 15 年に豊浦町と新発田市が合併し、新発田市名誉市民の称号を授与されました。



●プロフィール

昭和 2 年 旧本田村（豊浦地区）に生まれる
 昭和 15 年 上京し、日本刀鍛錬伝習所に入門
 昭和 27 年 日米講和条約締結を記念した講和記念刀を製作
 昭和 30 年 第 1 回作刀技術発表会で優秀賞を受賞
 昭和 34 年 現状の作刀に疑問を感じ、自家製鉄の本格的な研究に入る
 昭和 43 年 月岡の地に自宅、鍛刀所、製鉄所を移転
 昭和 48 年 伊勢神宮式年遷宮御神宝太刀を製作奉仕
 昭和 49 年 横綱 北の湖の土俵入り太刀を製作
 昭和 52 年 第 13 回新作名刀展で正宗賞を受賞
 昭和 53 年 豊浦町無形文化財・新潟県無形文化財に指定
 昭和 60 年 第 21 回新作名刀展で 2 度目の正宗賞を受賞
 平成 2 年 全日本刀匠会理事長に就任
 平成 4 年 伊勢神宮式年遷宮御神宝太刀を製作奉仕

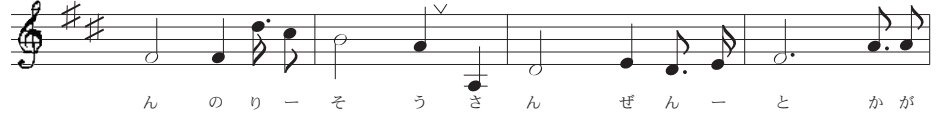
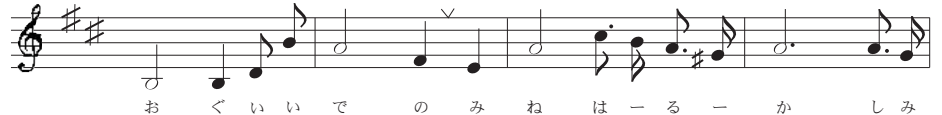
平成 7 年 財団法人日本美術刀剣保存協会理事に就任
 平成 8 年 新作刀展覧会で 3 度目の正宗賞を受賞
 平成 9 年 重要無形文化財保持者（人間国宝）に認定。豊浦町名誉町民の称号授与
 平成 11 年 勲四等旭日小綬章を受章
 平成 15 年 豊浦町閉町記念刀を製作。新発田市名誉市民の称号授与
 平成 16 年 新発田城復元完成記念太刀を製作
 平成 17 年 伊勢神宮式年遷宮御神宝太刀を製作奉仕。新潟県災害復興祈念剣「不動丸」を製作
 平成 18 年 秋篠宮悠仁親王殿下御守刀謹作
 平成 23 年 公益財団法人日本刀文化振興協会理事長就任
 平成 25 年 伊勢神宮式年遷宮御神宝太刀を製作奉仕。6 月 26 日逝去（満 85 歳）

■新発田市歌 (昭和 22 年制定)

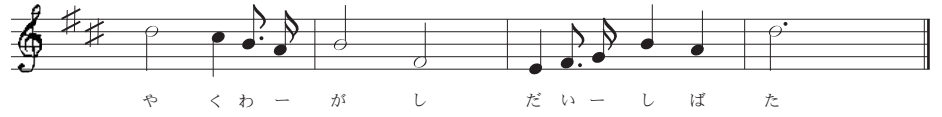
1 平和ほほえむ 新生の
光あまねき この朝
あおぐ飯豊の みねはるか
市民の理想 さんぜんと
かがやく わが市 大新発田



2 加治の流れの ゆたかにも
みのりの沃野 うるおせば
文化の花の りょうらんと
開く城址に 人和して
幸よぶ わが市 大新発田



3 見よ新興の 意気もえて
のびる自由の 工商都
下越のかなめ ゆるぎなき
とわの栄を きずきゆく
はえある わが市 大新発田



関根ふみと／作詞 石川和男／作曲



■歴代市長

	氏名	就任	退任
初	高橋 平治郎	S22.4.5	S26.4.4
2	近 勇次	S26.4.25	S30.4.30
3	原 常一郎	S30.5.1	S34.4.29
4	〃	S34.4.30	S37.2.2
5	大沼 鉄男	S37.3.2	S41.12.2
6	〃	S41.12.2	S45.11.30
7	富樫 会	S45.12.1	S49.11.30
8	〃	S49.12.1	S53.11.30
9	近 寅彦	S53.12.1	S57.11.30
10	〃	S57.12.1	S61.11.30
11	〃	S61.12.1	H2.11.30
12	〃	H2.12.1	H6.11.30
13	〃	H6.12.1	H10.11.30
14	片山 吉忠	H10.12.1	H14.11.30
15	〃	H14.12.1	H18.11.30
16	〃	H18.12.1	H22.11.30
17	二階堂 馨	H22.12.1	H26.11.30
18	〃	H26.12.1	

■歴代助役

	氏名	就任	退任
初	古田島 徳平	S22.6.24	S26.5.19
2	塚野 俊郎	S26.6.4	S28.6.29
3	野沢 順吉	S28.10.1	S32.9.30
3	伊花 才二	S30.7.5	S34.6.30
4	野沢 順吉	S32.10.1	S36.9.30
4	長谷川 弘	S35.10.1	S39.9.30
5	野沢 順吉	S36.10.1	S40.9.30
6	〃	S40.10.1	S44.9.30
7	池田 政男	S44.12.3	S45.12.31
8	五十嵐 喜一郎	S46.2.17	S50.2.16
9	〃	S50.2.17	S54.2.16
10	佐藤 留蔵	S54.3.24	S58.3.23
11	藤倉 庄平	S58.6.22	S62.6.21
12	〃	S62.6.22	H3.6.21
13	〃	H3.6.22	H7.6.21
14	遠藤 謙二	H7.9.7	H10.10.19
15	清田 幸雄	H10.12.8	H14.12.7
16	大山 康一	H15.2.7	H19.2.6
17	〃	H19.2.7	H19.3.31

■歴代収入役

	氏名	就任	退任
初	佐藤 克太郎	S22.9.8	S26.9.7
2	原 常一郎	S28.9.7	S30.4.1
3	二戸 章三	S35.10.1	S39.9.30
4	〃	S39.10.1	S43.9.30
5	〃	S43.10.1	S47.9.30
6	五十嵐 憲三	S47.10.1	S51.9.30
7	〃	S51.10.1	S54.2.28
8	菅原 孝一	S54.9.13	S58.9.12
9	〃	S58.9.13	S62.9.12
10	長谷川 成之	S62.9.13	H3.9.12
11	〃	H3.9.13	H7.3.31
12	池田 毅	H7.4.1	H11.3.31
13	宮坂 啓象	H11.7.1	H15.6.30
14	藤田 栄三郎	H15.7.1	H17.6.30
15	芹野 秀夫	H17.9.2	H19.5.31

※収入役制度は平成19年3月31日で廃止されたが、任期中に限り従前のおり在職。

■歴代副市長

	氏名	就任	退任
初	大山 康一	H19.4.1	H22.10.20
〃	小川 弘	H19.10.1	H22.8.31
2	大山 康一	H23.2.24	H25.3.7
3	下妻 勇	H25.4.1	

※助役は、平成19年4月1日から名称を副市長とした。

※平成19年10月1日から、副市長の定数を2人とした。

■歴代議長

	氏名	就任	退任
初	長谷川 納蔵	S22.5.18	S23.9.13
2	杉山 要平	S23.9.13	S26.4.29
3	〃	S26.5.26	S30.4.15
4	柳川 亥吉	S30.5.25	S32.5.20
5	〃	S32.5.21	S34.4.15
6	島田 不二男	S34.5.18	S36.5.26
7	大沼 金蔵	S36.5.29	S37.5.26
8	島田 不二男	S37.5.26	S38.4.29
9	〃	S38.5.19	S40.6.23
10	柳川 亥吉	S40.6.23	S42.4.30
11	〃	S42.5.17	S44.6.20
12	佐藤 精一	S44.6.20	S46.4.30
13	〃	S46.5.17	S50.4.30
14	〃	S50.5.16	S52.6.30
15	〃	S52.6.30	S54.4.30
16	石山 正八	S54.6.18	S56.9.28
17	佐藤 精一	S56.9.28	S58.4.30
18	井岡 博男	S58.5.30	S62.4.30
19	〃	S62.5.27	H3.4.30
20	二階堂 馨	H3.5.21	H7.4.30
21	宮崎 光衛	H7.5.22	H9.11.21
22	小川 弘	H9.11.21	H11.4.30
23	五十嵐 孝	H11.5.21	H13.12.3
24	牛腸 栄	H13.12.3	H15.4.30
25	二階堂 馨	H15.5.21	H17.3.28
26	小川 弘	H17.3.28	H19.4.30
27	二階堂 馨	H19.5.22	H21.6.12
28	〃	H21.6.12	H22.6.28
29	巖 昭夫	H22.6.28	H23.4.30
30	宮野 昭平	H23.5.24	H25.6.11
31	斎藤 明	H25.6.11	H26.1.27
32	小川 徹	H26.2.19	H27.4.30
33	〃	H27.5.25	

■歴代副議長

	氏名	就任	退任
初	杉山 要平	S22.5.10	S23.9.13
2	田村 泰蔵	S23.9.13	S26.4.2
3	山ノ井 三郎	S26.5.26	S30.4.29
4	伊花 才二	S30.5.25	S30.7.4
5	渋谷 勇太郎	S30.8.24	S32.5.20
6	宮村 鶴吉	S32.5.20	S34.4.29
7	武藤 毅	S34.5.18	S36.5.29
8	水戸部 秀康	S36.5.29	S37.5.26
9	斎藤 新一郎	S37.5.26	S38.4.29
10	佐藤 精一	S38.5.19	S40.6.23
11	〃	S40.6.23	S42.4.30
12	小川 与之吉	S42.5.17	S44.6.20
13	斎藤 新一郎	S44.6.20	S46.4.30
14	長尾 銀作	S46.5.17	S47.6.27
15	土田 諦道	S47.6.27	S50.4.30
16	佐藤 鉄蔵	S50.5.16	S52.6.30
17	速水 克夫	S52.6.30	S54.4.30
18	湯浅 長夫	S54.6.18	S56.9.28
19	倉島 和四蔵	S56.9.28	S58.4.30
20	近藤 久	S58.5.30	S62.4.30
21	中山 喜七郎	S62.5.27	H1.3.30
22	川崎 長之助	H1.4.13	H3.4.30
23	村山 義一	H3.5.21	H5.5.31
24	相沢 佐喜男	H5.6.7	H7.4.30
25	牛腸 栄	H7.5.22	H9.12.18
26	巖 昭夫	H9.12.18	H11.4.30
27	竹内 三男	H11.5.21	H14.2.22
28	斎藤 正衛	H14.3.1	H15.4.30
29	本間 道治	H15.5.21	H17.5.18
30	宮野 昭平	H17.5.18	H19.4.30
31	渋谷 武衛	H19.5.22	H21.6.12
32	星野 幸雄	H21.6.12	H23.4.30
33	斎藤 明	H23.5.24	H25.6.11
34	青木 泰俊	H25.6.11	H27.4.30
35	比企 広正	H27.5.25	

