

## 平成26年度 新発田市の教育（要約版）目次

### 教育委員会

教育委員	1
教育委員会の職員	1
教育委員会の組織	2

### 教育予算

平成26年度教育費	3
一般会計予算と教育費の推移	3

### 学校教育

基本方針	4
重点施策	4
学校教育の指針	5
日本語教育	12
同和教育	13
特別支援教育	14
研究委託校等	16
学校保健	17
学校給食	18
食育	20
視聴覚ライブラリー	21

### 生涯学習

基本方針	23
社会教育	23
スポーツ推進・施設管理	24
文化行政	25
埋蔵文化財	26

### 図書館

基本方針	28
重点施策	28
平成26年度事業計画	29
名誉市民 坪川洵平翁について	31

### 公民館

基本方針	34
中央公民館事業計画	34
豊浦地区公民館事業計画	39
紫雲寺地区公民館事業計画	42
加治川地区公民館事業計画	45

### 生涯学習センター

基本方針	50
重点事業	50
平成26年度事業計画	51

### 市民文化会館

運営方針	53
重点事業	53

### 青少年健全育成センター・児童センター

基本方針	56
重点施策	56

### 資料

市立教育施設一覧	60
園児・児童・生徒・学級数等一覧	62
教員・児童・生徒数の推移	65
特別支援学級設置状況の推移	65
社会教育関係施設一覧	66
指定文化財一覧	67
国登録文化財一覧	69
社会体育施設の概要	70
育成センター等施設状況	71

# 教 育 委 員 会



関川委員長



鈴木職務代理者



外山委員



籠島委員



大山教育長

## 1 教育委員

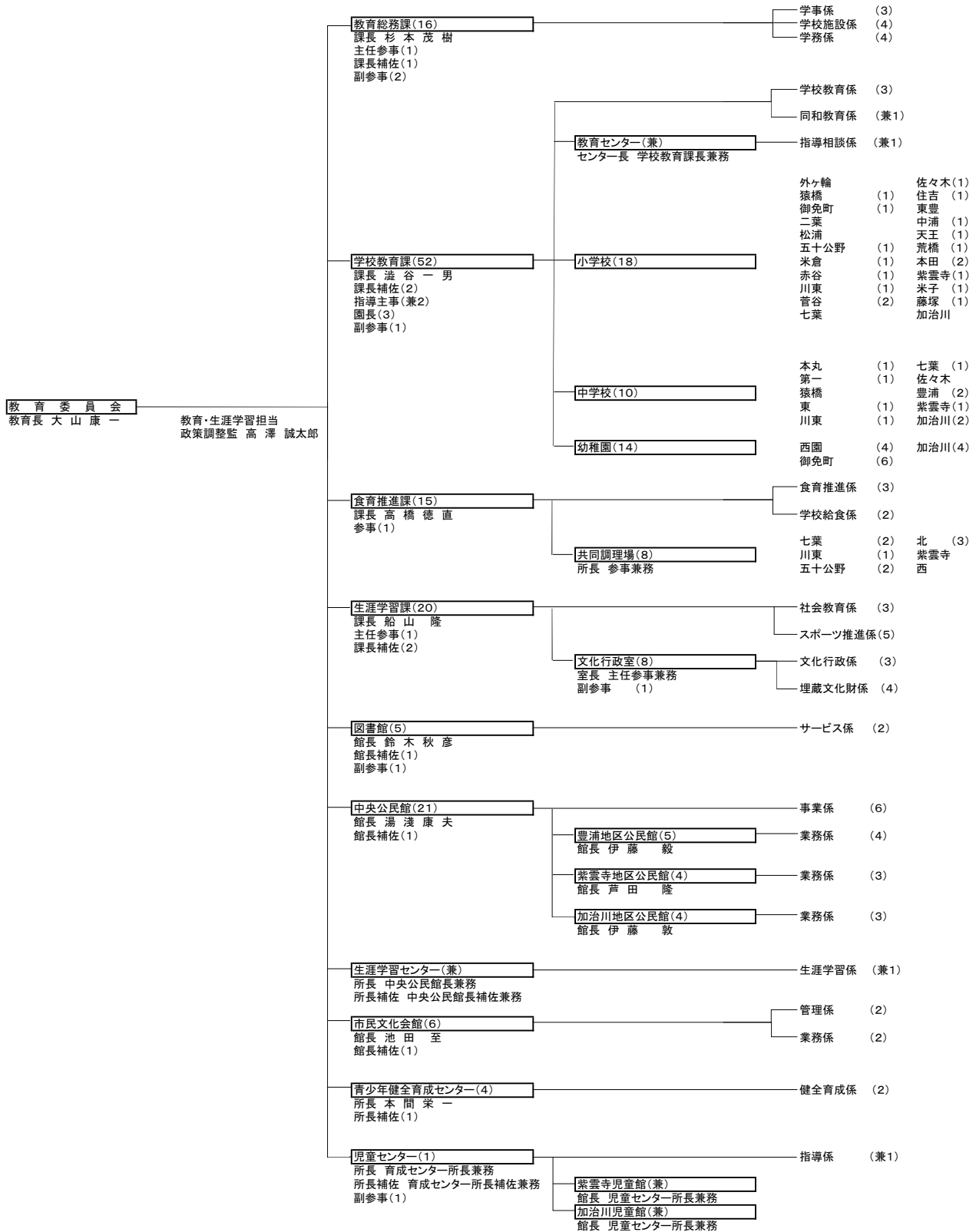
職名	氏名	任期
委員長	関川直 <small>せき かわ なおし</small>	平成24年4月1日～平成28年3月31日
委員長職務代理者	鈴木佳秀 <small>すずき よしひで</small>	平成24年12月15日～平成28年12月14日
委員	外山陽子 <small>とやま ようこ</small>	平成23年6月29日～平成27年6月28日
委員	籠島由美子 <small>かごしま ゆみこ</small>	平成23年7月7日～平成27年7月6日
教育長	大山康一 <small>おおやま こういち</small>	平成26年4月1日～平成30年3月31日

## 2 教育委員会の職員

課・機関名等	市職員	その他職員	計	課・機関名等	市職員	その他職員	計
政策調整監	1		1	加治川地区公民館	4		4
教育総務課	16	3	19	生涯学習センター		1	1
学校教育課	7	30	37	市民文化会館	6	1	7
食育推進課	7	4	11	青少年健全育成センター・児童センター	5	69	74
生涯学習課	20	4	24	幼稚園	17	10	27
図書館	5	14	19	小学校	18	102	120
中央公民館	8	1	9	中学校	10	34	44
豊浦地区公民館	5	2	7	共同調理場	8	16	24
紫雲寺地区公民館	4		4	合計	141	291	432

(注) その他職員は再任用・臨時・嘱託職員を含み、パート職員を含まない。

3 教育委員会の組織(平成26年4月1日現在)



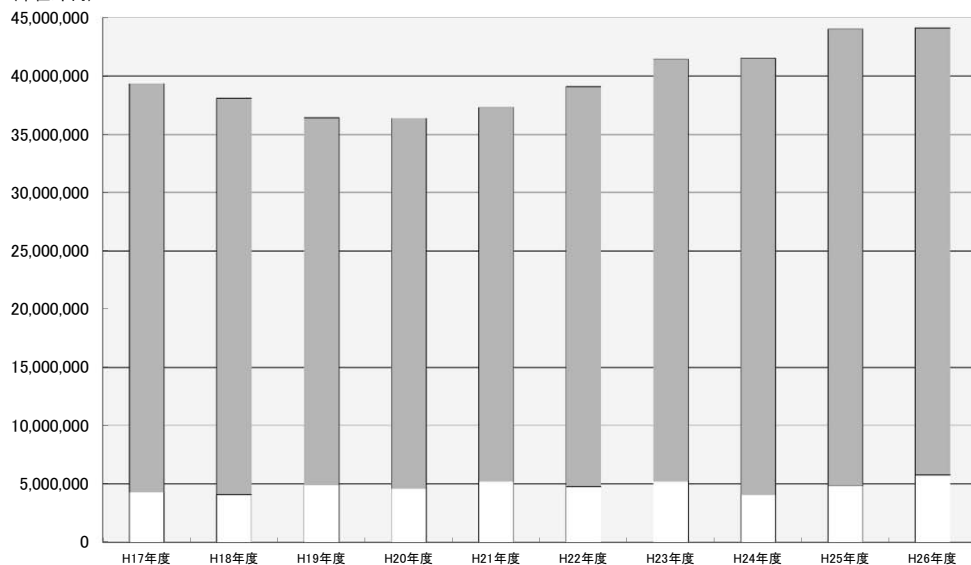
※ ( )内数字は職員数(臨時、嘱託、パート職員を除く。)を、(兼)は兼務職員を表します。  
幼稚園に関する事務は、こども課が行っています。

## 1 平成26年度教育費（当初）

項 目	予算額（千円）	構成比（%）	項 目	予算額（千円）	構成比（%）
<b>1 教育総務費</b>	<b>328,121</b>	<b>5.69</b>	<b>4 幼稚園費</b>	<b>564,475</b>	<b>9.79</b>
(1) 教育委員会費	3,730		(1) 幼稚園管理費	563,689	
(2) 事務局費	320,919		(2) 教育振興費	786	
(3) 人材育成費	3,441		<b>5 社会教育費</b>	<b>914,481</b>	<b>15.86</b>
(4) 教育振興基金費	31		(1) 社会教育総務費	227,298	
<b>2 小学校費</b>	<b>2,662,559</b>	<b>46.19</b>	(2) 市民文化会館及び公民館費	546,997	
(1) 学校管理費	574,724		(3) 生涯学習費	41,102	
(2) 教育振興費	230,185		(4) 図書館費	99,084	
(3) 学校建設費	1,857,650		<b>6 保健体育費</b>	<b>317,237</b>	<b>5.5</b>
<b>3 中学校費</b>	<b>478,923</b>	<b>8.31</b>	(1) 保健体育総務費	67,690	
(1) 学校管理費	284,361		(2) 体育施設費	249,547	
(2) 教育振興費	187,449		<b>7 学校給食費</b>	<b>498,746</b>	<b>8.65</b>
(3) 学校建設費	7,113		(1) 学校給食管理費	453,915	
			(2) 学校給食調理場建設費	44,831	
			<b>合 計</b>	<b>5,764,542</b>	<b>100.0</b>

## 2 一般会計予算と教育費の推移（当初）

（単位：千円）



年 度	H17年度	H18年度	H19年度	H20年度	H21年度	H22年度	H23年度	H24年度	H25年度	H26年度
一般会計予算（千円）	39,348,000	38,100,000	36,430,000	36,380,000	37,310,000	39,080,000	41,430,000	41,510,000	44,020,000	44,110,000
教 育 費（千円）	4,275,810	4,092,012	4,886,303	4,582,376	5,261,282	4,773,766	5,258,478	4,051,253	4,824,244	5,764,542
一般会計予算に対する教育費の比率（%）	10.87	10.74	13.41	12.6	14.1	12.22	12.69	9.76	10.96	13.07