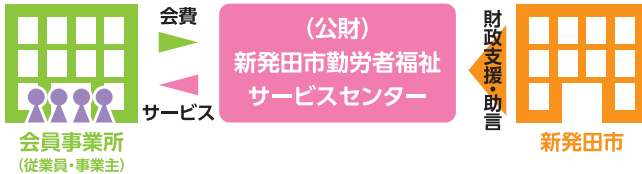


サービスセンター(ハピサポ)とは

新発田市勤労者福祉サービスセンター(愛称:ハッピーサポートしばた 略称:ハピサポ)は、新発田市の支援を受け、新発田市内で働く従業員と事業主のための福利厚生を提供する公益財団法人(非営利法人)です。新発田市内の企業(会社、商店、福祉施設など)に勤務する皆さんを対象に、単独ではなかなか出来にくい福利厚生メニューを提供し、働く皆さんの福祉の向上を図るとともに、企業の振興と地域社会の発展に寄与することを目的としています。

I 運営のしくみ



新発田市からの財政支援、助言があり安定した経営が可能です。会費は、様々な福利厚生サービスなどを通じて会員のために使われます。多くの勤労者が加入することによりサービス内容の充実が図られます。

入会できる方

- 新発田市内の事業所に勤務する従業員及び事業主の方。(会社単位)
※新規入会年齢は、15歳以上70歳未満の方。
パート従業員、臨時職員の方も入会できます。

入会金・会費

- 入会金 一人200円
- 会費 1人500円(年額6,000円)
制度の趣旨から従業員全員入会とし、入会金・会費は事業主負担をお願いしています。
(税法上の損金または必要経費として処理できます。)

入会手続き

- 随時受付中です。お気軽にご連絡ください。

2024年5月作成

ハッピーサポートしばたは 働く世代の健康管理を 応援します！

従業員の皆さんが健康で働き続けられることは、企業にとっても大きな財産であり、人材確保や離職防止にもつながります。ハッピーサポートしばたは、企業が実施した「定期健康診断」、「人間ドック」、「インフルエンザ予防接種」の費用の一部を助成し、健康経営に取り組む企業を支援しています。

健康診断助成 (会員一人につき)

| | 一般事業所 | 認定・登録事業所(※) |
|--------|--------|-------------|
| 定期健康診断 | 1,000円 | 1,500円 |
| 人間ドック | 2,000円 | 3,000円 |

※国の「健康経営優良法人」に認定または「にいがた健康経営推進企業」に登録の事業所には助成額を増額いたします。

インフルエンザ予防接種助成 (会員一人につき)

| 事業所負担額 | 助成額 |
|------------------|--------|
| 1,000円以上3,000円未満 | 500円 |
| 3,000円以上 | 1,000円 |

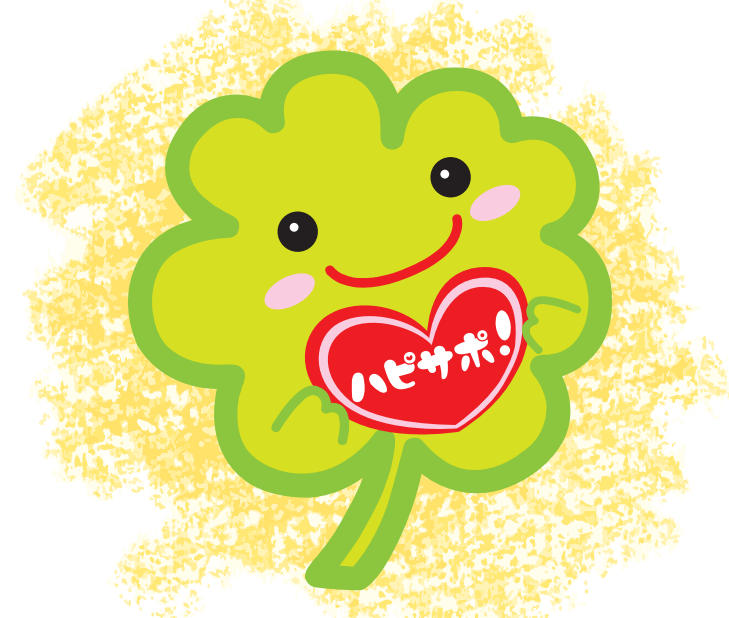
ガン検診・精密検査受診助成

会員が定期健康診断のオプションで各種ガン検診を自己負担で受診した場合に助成が受けられます。また、健康診断・ガン検診の結果「要精密検査」の判定により検査を受けた場合も助成の対象となります。病気の早期発見・早期治療のためガン検診はもちろんのこと、精密検査も必ず受診しましょう。

| 受診金額 | 助成額 |
|------------------|--------|
| 1,000円以上2,500円未満 | 600円 |
| 2,500円以上5,000円未満 | 1,500円 |
| 5,000円以上 | 3,000円 |

あなたの会社の 福利厚生 応援します。

“ハッピーサポートしばた”を活用して、
健康で幸せな毎日をお過ごしください！



入会のお申し込み・お問い合わせは

ハッピーサポートしばた
公益財団法人 新発田市勤労者福祉サービスセンター

〒957-0053 新発田市中央町4丁目10番10号 新発田商工会議所3F

TEL 0254-22-8000 FAX 0254-22-8080

<https://shibata.zenpuku.or.jp>

E-mail : hapisapo@shibata.zenpuku.or.jp

営業時間/8:30~17:15(土・日・祝を除く月~金)

第2・第4水曜日は18:30まで営業(祝日の場合は翌営業日)



一人月額500円であなたの会社にも充実した福利厚生が実現します

～健康管理・レジャーなどさまざまな福利厚生メニューがご利用いただけます～

健康管理

事業所の健康経営を支援します

●「にいがた健康経営推進企業」に登録または国の「健康経営優良法人」に認定の事業所には助成額を増額しています。

| | |
|-----------------|-------------------|
| 定期健康診断助成(事業所申請) | 一人1,000円または1,500円 |
| 人間ドック(事業所申請) | 一人2,000円または3,000円 |

受診・接種した会員に助成いたします

| | |
|---------------|----------------------|
| 人間ドック助成 | 健診料金により5,000円～8,000円 |
| ガン検診助成 | 受診料金により600円～3,000円 |
| 精密検査受診助成 | 受診料金により600円～3,000円 |
| インフルエンザ予防接種助成 | 接種料金により500円または1,000円 |

運動不足解消にご活用ください

| | |
|-----------------|-------------------|
| スポーツ教室参加費助成 | 例)とらい夢等1,000円助成 |
| トレーニング施設回数券割引販売 | サンビレッジしばた・遊水館等 |
| トレーニング施設定期券購入助成 | サンビレッジしばた・ふれすぽ胎内等 |

自己啓発

人材育成を支援します

| | |
|----------------|--------------------|
| 国家資格取得助成 | 5,000円助成 |
| 自己啓発講座・セミナーの助成 | 受講料金により500円～2,000円 |

情操豊かな休日をお過ごしください

| | |
|----------------------|----------------|
| 美術展鑑賞チケット割引販売 | 万代島美術館・近代美術館等 |
| コンサート・公演チケット割引販売 | りゅーとぴあ・県民会館等 |
| ファミリー向けイベントチケットの割引販売 | 一般価格から500円程度割引 |

健やかな毎日を送るためには日々の健康管理が大事ですよ



慶弔給付

人生の節目にさまざまなお祝金をお支払いします

| | |
|-------------|----------------|
| 結婚祝金 | 20,000円 |
| 出産祝金 | 5,000円 |
| 入学祝金(小・中学校) | 5,000円 |
| 銀婚祝金(結婚25年) | 10,000円 |
| 入会5年～45年祝金 | 5,000円～10,000円 |

子どもの入学祝などは、センターから通知が来るから受給もれの心配がないよ



レジャー

プライベート時間の充実を支援します

| | |
|----------------------------|---|
| 日帰り温泉・映画館・水族館 入場券等の割引販売 | 例) あやめの湯450円⇒350円 城山温泉800円⇒600円 イオンシネマ1,800円⇒1,100円 マリニピア日本海1,500円⇒1,000円 |
| 東京ディズニーリゾート利用券配布 | パスポート1,000円割引 |
| ゴルフ場利用助成 | 契約ゴルフ場プレー代金2,000円割引 |
| ホテル・旅行社利用助成 | 契約ホテル2,000円・契約外ホテル1,000円 |
| 市民プール利用券・リフト補助券発行 | 例) 市民プール利用券で入場無料 |

休日は大いにリフレッシュしよう!



その他

地域密着・生活密着のサービス

- 会報誌に飲食・お買物クーポン発行
- 地場産物等のあっせん
- あやめバス・コミュニティーバス回数券の割引販売
- 中小企業退職金共済制度のご紹介
- 「暮らしのローン」のご紹介
- 全福センター保険制度のご紹介

その他、旬のイベントなどタイムリーな情報は「ハピサポニュース」「ホームページ」でご案内いたします。



※助成額等は2024年4月現在の情報です。今後、価格の変動などにより変更する場合があります。