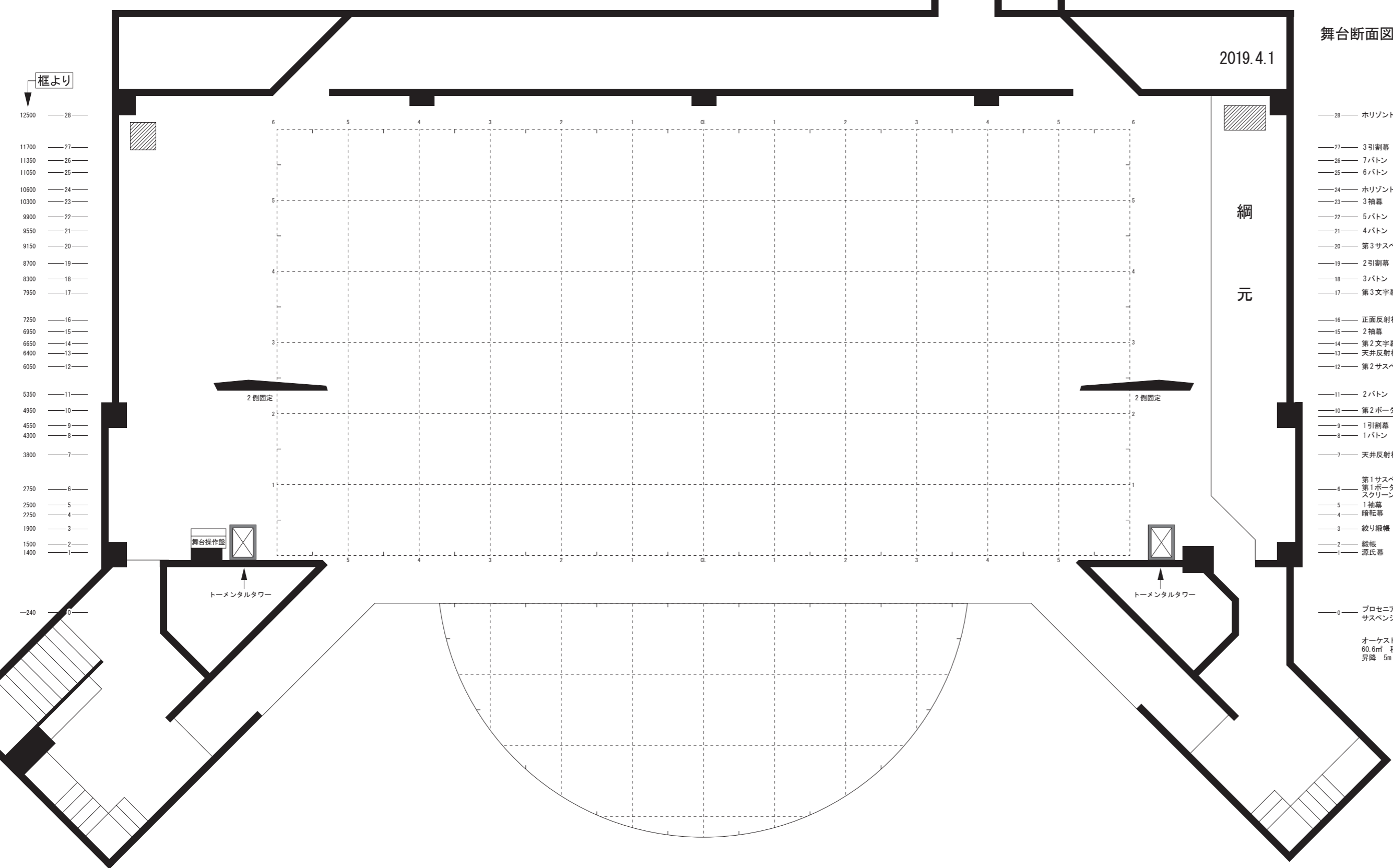


新発田市民文化会館 舞台平面図 1/100

(間口 19m / 奥行 12m / 高さ 7m)

2019.4.1

舞台断面図を確認して下さい



- 28— ホリゾン幕 手動 (20.2m×8.2m)
 - 27— 3引割幕 手動 1対 (13m×3.2m)
 - 26— 7バトン 手動 (21m) 200kg
 - 25— 6バトン 手動 (21m) 200kg
 - 24— ホリゾンライト 第4文字幕共吊り
 - 23— 3袖幕 固定 (4.5m×8m)
 - 22— 5バトン 手動 (21m) 200kg
 - 21— 4バトン 手動 (21m) 200kg
 - 20— 第3サスペンションライト 手動 MAX 510kg
 - 19— 2引割幕 手動 1対 (13m×8m)
 - 18— 3バトン 手動 (21m) 200kg
 - 17— 第3文字幕 手動 (21m×2.1m)
 - 16— 正面反射板
 - 15— 2袖幕 固定 (4.5m×8m)
 - 14— 第2文字幕 手動 (21m×2.1m)
 - 13— 天井反射板 後吊 電動 (12.1m)
 - 12— 第2サスペンションライト 手動 MAX 510kg
9.5m (飛びきり位置)
 - 11— 2バトン 手動 (21m) 200kg
 - 10— 第2ボーダーライト 第1文字幕共吊り 手動 (21m×2.6m)
2段タツパ
 - 9— 1引割幕 手動 1対 (13m×8m)
 - 8— 1バトン 手動 (21m) 150kg
 - 7— 天井反射板 前吊り 電動
15m (飛びきり位置)
 - 6— 第1サスペンションライト
第1ボーダーライト 電動 MAX 350kg
スクリーン (12.6m×4.8m)
 - 5— 1袖幕 手動 (4.5m×8m)
 - 4— 暗転幕 手動 (21m×8m)
 - 3— 絞り縦帳 電動 全開閉5変形
 - 2— 縦帳 電動 昇降時間11秒
 - 1— 源氏幕 1対 (2m×7.5m) 固定吊り
 - 0— プロセニウム 19m 4分割
サスペンションライト 400k (各100k)
- オーケストラピット
60.6㎡ 積載重量 6.1t
昇降 5m 150秒

框より

- 12500 —28—
- 11700 —27—
- 11350 —26—
- 11050 —25—
- 10600 —24—
- 10300 —23—
- 9900 —22—
- 9550 —21—
- 9150 —20—
- 8700 —19—
- 8300 —18—
- 7950 —17—
- 7250 —16—
- 6950 —15—
- 6650 —14—
- 6400 —13—
- 6050 —12—
- 5350 —11—
- 4950 —10—
- 4550 —9—
- 4300 —8—
- 3800 —7—
- 2750 —6—
- 2500 —5—
- 2250 —4—
- 1900 —3—
- 1500 —2—
- 1400 —1—

舞台操作盤

トーマンタルタワー

トーマンタルタワー

2側固定

2側固定

公演名

年 月 日