

新発田発 究極の新発田産アスパラガス

ふとっパラ

太い!

甘い!

柔らかい!

春のご褒美!甘くて柔らかい
極太アスパラを味わえるのは今だけ!

春に収穫される新発田産アスパラガスで条件を満たした極太アスパラガスのみを「ふとっパラ」と命名しました。

限定販売

販売期間

4月下旬～5月中旬

※スタンプラリーのシール配布はありません。
※天候によっては入荷できない場合や、
販売が終了する場合があります。

販売店舗



A ウオロク緑店

住 新発田市緑町3丁目3-23
☎ 0254-23-6000
営 9:00～22:00
休 なし
駐 378台



B ウオロクコモ店

住 新発田市舟入町3丁目12-11
☎ 0254-21-2210
営 9:00～24:00
休 なし
駐 454台



C セキカワカナモノ

住 新発田市大手町1丁目1-1
☎ 0254-22-3781
営 月～金 9:00～17:30
土・祝 10:00～17:00
休 日曜日 駐 70台
セキカワパーキングか竹町パーキングを
ご利用の場合は駐車場無料



D JA北新潟農産物直売所
こったま～や

住 新発田市島湯1341-1
☎ 0254-20-8801
営 9:00～18:00
休 第2・第4火曜日
駐 37台

ふとっパラプレミアムも販売します

春に収穫した70g以上の幻のアスパラガス

ふとっパラプレミアム

販売期間 4月下旬～5月中旬

販売店舗 JA 北新潟農産物直売所 こったま～や

※希少品の為、入荷できない場合がありますので、予めご了承ください。

限定販売



出会えたら
ラッキー!!



おかげさまで二十周年。

20th

ANNIVERSARY

食のアスパラ横丁

味めぐり

with

この
のぼりが
目印!

2026.4/25(土) ▶ 5/24(日) 新発田牛

【主催】「食のアスパラ横丁、味めぐり」開催実行委員会（事務局：新発田市商工振興課・農林水産課）

北新潟農業協同組合、新発田商工会議所、（一社）新発田市観光協会、新潟県料理生活衛生同業組合新発田支部、
新潟県食文化産業生活衛生同業組合新発田支部、新潟県しるし生活衛生同業組合新発田支部、
月岡温泉旅館協同組合、（株）新潟日報社、BSN新潟放送

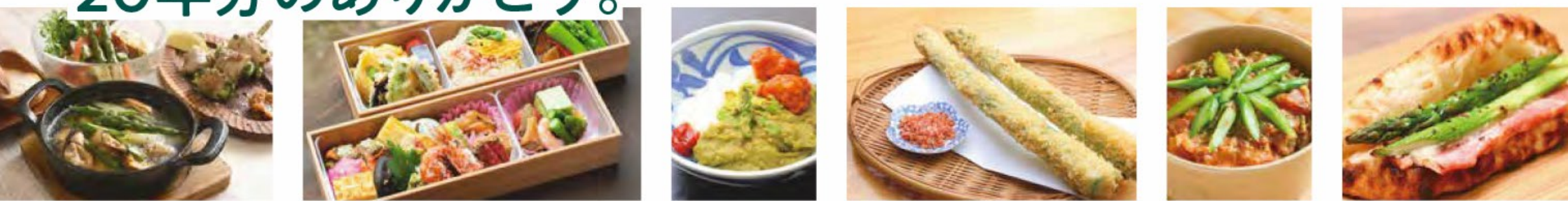
【共催】新発田市、新発田市食料・農産振興協議会、北新潟農業協同組合、新発田牛推進協議会（特別協賛）アサヒビール（株）

TEL. 0254-22-3030 アスパラ横丁 <https://www.city.shibata.lg.jp/shoku/asupara/1005318.html>



Thank you!
20th Anniversary

20年分のありがとう。



地域の皆さんと一緒に歩んできたアスパラ横丁、おかげさまで20周年を迎えました。



これからも、美味しいアスパラの魅力をどんどんお届けしていきます。



ASPARA MENU

アスパラメニュー

旬のアスパラを贅沢に!食感も味も楽しもう!



お持ち帰りOK



1日限定5食

・アスパラ入りあんかけラーメン
1,000円



1日限定5食

・アスパラ入り中華丼 1,200円

01 株蒲城

本町4-16-83
カルチャーセンター2F内
☎0254-26-1255
営業/11:30~13:30
定休日/水・木曜
駐車場/あり



02 香哩座

・チキンレッグと
アスパラのスープカレー
1,450円

・野菜とアスパラの
スープカレー
1,200円

・アスパラと海老イカの
天然塩炒め
1,280円

本町1-3-5 第5棟内ビル1階C
☎0254-28-7003
営業/17:30~21:00
定休日/日・火曜(他不定休)
駐車場/3台



03 タコスの森

・アスパラグリーン
タコス 1,000円

・アスパラグリーン
サルサ(トッピング)
200円

出店先によって変動します
☎080-1223-5144
定休日/不定休 駐車場/なし



移動販売のため、出店時はInstagram「tacos_no_mori」でお知らせします

04 CRUDO byタコスの森

・チョリソータコス
アスパラモーレ
1,500円

出店先によって変動します
☎080-9771-4748
定休日/不定休 駐車場/なし



移動販売のため、出店時はInstagram「@crudokitchencar」でお知らせします



05 Emma

・新発田産アスパラの
バターソーテート
チーズローズマリー
マフィン 460円

本町1-3-5 ☎080-2479-1838
営業/11:00~16:00
定休日/土・日曜・祝日
駐車場/1台





・アスパラ大福(寿堂) 入館料+500円

06 蔵春閣

提供は5月1日～24日までとなります。

諏訪町1-9-20
☎0254-28-3255
営業/9:00～16:00
定休日/木曜日
駐車場/なし



蔵春閣カフェランでアスパラメニューを選ぶとスタンプがもらえる!
新発田銘菓一品と選べるドリンクセット
抹茶・煎茶・コーヒー(ホット/アイス)



・饅頭屋のちゅちゅバウム(結城堂)
入館料+500円



07 パン屋喜十郎

・新発田産アスパラを使った
ホットドッグ 450円

・新発田産アスパラのエビ
350円

諏訪町3-10-7
☎0254-28-8755
営業/9:00～18:00
定休日/月・火曜
駐車場/7台



08 キッチン喜十郎

・新発田産アスパラを使った
くまさんバーガー
650円

新発田市役所礼の辻広場
火・木曜11:00～18:00
他イベント会場
☎0254-28-8755
定休日/不定休
駐車場/なし



09 TAICOや

・アスパラのカレー 1,200円
(テイクアウト1,080円)

中央町1-2-1
☎0254-26-6269
営業時間/11:00～16:00
定休日/日曜、祝日
駐車場/なし



電話予約可

10 みどりの台所

・アスパラみどりカレー
(ルーのみ、ごはん別売り)

650円

中央町1-7-1
☎090-2626-2204
営業/11:00～14:00
定休日/土・日曜、祝日
駐車場/なし

他アスパラ料理あり。
(要問合せ 350円～750円)



※メニューは日替わりです。
写真は一例です。



11 あかたん屋

・新発田産アスパラの
ミモザサラダ 680円

中央町3-4-12
☎080-4902-6196
営業/17:30～23:00(LO.22:00)
定休日/日・月曜
駐車場/なし



12 コーヒーマリーナ煉瓦屋

・アスパラみどりカレー
スパゲッティ
1,155円

(テイクアウト1,134円)

中央町3-7-5 ☎0254-24-1941
営業/9:30～20:00
定休日/水曜(月1回不定休有)

駐車場/お会計2,000円以上で
契約駐車場
(関川パーキング・竹町パーキング)の
駐車券を発行します。





・アスパラ
ベーグル
400円



13 369

仕込み状況によりご用意できない場合がございます

中央町3-7-10
☎0254-28-8879
営業/17:00~24:00
15:00~24:00(日曜)
定休日/不定休
駐車場/なし



・369のアスパラピザ 2,480円
(テイクアウト2,500円)

14 dining Chou Chou



・焼きアスパラのナムル乗せビビンバ
1,320円

中央町3-8-10 2F
☎0254-22-3868
営業/11:30~14:30
定休日/日曜、祝日
駐車場/3台



・岩船豚巻き
野菜串アスパラ
275円



・アスパラ入りふわとろオムレツ
~牛デミソースがけ~ 1,089円



・アスパラと
サーモンと
アボカドのボキ
900円



15 麻布diner六本木

中央町3-10-3 新道館1F
☎0254-20-7796
営業/18:00~24:00
定休日/火曜
駐車場/なし



16 九龍



・ホルモン
アスパラ炒め
1,000円

中央町3-11-8
☎0254-26-2110
営業/11:30~14:00(LO.閉店30分前)
17:30~26:00
17:30~28:00(金・土・祝日前日)
定休日/なし
駐車場/なし



アスパラメニューは夜営業時のみ提供可能

17 酒処まづめ本店

中央町3-11-10 ☎0254-20-8388
営業/17:00~24:00
17:30~25:00(金・土・祝前日)
定休日/日曜 駐車場/なし



・新発田産アスパラ入り串揚げ盛り合わせ10本 1,850円
・新発田産アスパラ入り野菜串揚げ盛り合わせ6本 950円
・新発田産アスパラ串揚げ 330円

18

博多串焼き 10-JUU
・炭焼き肉巻きアスパラ
480円

中央町4-9-3
☎0254-37-1203
営業/17:30~24:00
定休日/不定休
駐車場/なし





19 ドルチェ

・アスパラマドレーヌ 270円

大栄町6-6-26
☎0254-23-8223
営業時間/10:00~18:30
定休日/月・火曜 駐車場/3台



20 米蔵ココロ

ランチのみの提供です

- ・魅カツアスパラカツ丼定食 1,300円
(テイクアウト1,000円)
- ・アスパラシーフードピザランチ 1,500円
(テイクアウト1,400円)

大栄町7-9-32清水園内
☎0254-28-7378
営業時間/11:30~14:30
(LO.14:00) /
17:30~22:00
(夜は事前予約のみ)
定休日/火曜(他不定休有)
駐車場/あり



・スパイシーアスパラ
みどりカレー 950円



・なんだねす 850円

21 割烹 谷川

他アスパラ料理多数

大手町2-8-17
コーポラス大手門200
☎0254-22-2190
営業/17:00~23:00
定休日/日曜
駐車場/3台



22 おだいどころさくたろう

夜の部貸し切り可能

・イカスミとホテルイカの
ブラックドリア
~ローストビーフ
アスパラ巻きサラダ付~
1,950円(サラダソースは日替わり)

数量限定

大手町1-1-9 ☎0254-20-8686
営業時間/11:00~15:00(LO.14:30)
17:30~21:00(LO.20:30)
定休日/月・日曜
(日曜営業)詳しくはInstagram・HPにて
駐車場/10台



夜は予約制。飲み放題のみ。アスパラメニューはランチのみ



23 菓匠庵 寿堂

・アスパラ大福
173円

大手町4-1-16
☎0254-22-2831
営業時間/9:00~19:00
9:00~16:00(日曜日のみ)
定休日/火曜
駐車場/提携駐車場あり



・アスパラフライ
特製タルタルソース
410円



・アスパラフライ弁当
842円

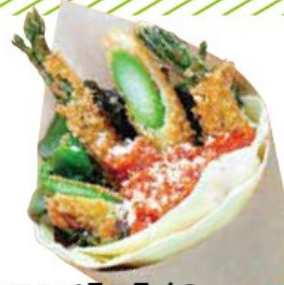
24 産直青果惣菜やお家

城北町2-8-33
☎0254-28-9700
営業/11:00~17:00
定休日/月曜(月曜祝日の場合翌日)
駐車場/10台



・アスパラガスの
トマトクリームパスタ
1,058円





TAKE OUT
 ・アスパラフライの
 チーズクレープ
 734円



TAKE OUT
 ・アスパラプリン
 626円



TAKE OUT
 ・アスパラムージー
 702円



28 製麺屋食堂 新発田店

・アスパラタンメン 1,180円

住吉町5-12-18
 ☎0254-26-5250
 営業時間 / 11:00~21:00
 (L.O.20:30)
 定休日 / なし
 駐車場 / 10台



25 パーラーやお家

東塚ノ目757-1
 ☎0254-28-1971
 営業 / 10:00~19:00
 定休日 / 月曜(月曜祝日の場合翌日)
 駐車場 / 20台



2日前までの予約。テイクアウトのみ

26 志まや

TAKE OUT
 ・しばたの恵み弁当
 3,460円

御幸町1-1-1
 ☎0254-22-2102
 営業時間 / 11:30~21:00
 定休日 / 不定休
 駐車場 / あり



27 竹仙

TAKE OUT
 ・アスパラと
 海老真丈のゆばあげ
 350円

住吉町4-2-14
 ☎0254-28-8040
 営業時間 / 11:00~17:30
 定休日 / 日曜、祝日(他不定休有)
 駐車場 / 6台



29 製麺屋食堂 総本店

TAKE OUT
 ・アスパラ帆立炒飯 1,050円

舟入町3-2-13
 ☎0254-28-9818
 営業時間 / 11:00~21:00
 (L.O.20:30)
 定休日 / なし
 駐車場 / 20台



30 イオンリテール(株) イオン新発田店

TAKE OUT
 ・アスパラの天ぷら

住吉町5-11-5
 ☎0254-21-7500
 営業時間 / 7:00~23:00(1階 食品売り場)
 定休日 / なし
 駐車場 / 1,650台



価格は店頭でご確認ください
 10:00~17:00のみ販売

31 飛龍

・アスパラとベーコンの塩タンメン 1,250円

豊町1-2-12
 ☎0254-22-9577
 営業時間 /
 11:00~21:00
 (L.O.20:30)
 定休日 / なし
 駐車場 / 15台





32 yakiniku Dining 炙や

・アスパラホイル焼き
700円

豊町2-1386-1
☎0254-24-7571
営業時間/17:30~23:00
(LO.21:30)
定休日/木曜(その他連休有)
駐車場/6台



・新発田産アスパラと
きのこのドリア
1,350円



35 HAWAIIAN Cafe hoaloha

東新町2-6-1 ☎0254-26-0772
営業時間/11:30~17:00(LO.16:30)
定休日/日、月曜・祝
駐車場/6台



・新発田産アスパラと
ベーコンの正油ペッパーパスタ
1,480円

33 やすけカレー

・アスパラと下新保産
タケノコのガバオライスと
カレーのあいがいけ
1,400円

豊町3-12-7
☎070-3256-8200
営業時間/11:00~15:00(LO.14:30)
17:00~20:30(LO.20:00)
定休日/月曜(月曜祝日の場合火曜)
駐車場/9台



36 ぱすた屋タバシ

ディナーは金土日祝のみ

・新発田産アスパラと
厚切りベーコンのレモンバターパスタ
1,600円

新富町1-1-3
☎0254-28-1278
営業時間/11:30~17:00(LO.14:00)
17:30~21:00(LO.20:00)
定休日/水曜
駐車場/7台



アスパラメニューはランチのみ



提供はランチのみ

34 ごはん処 ひかり菜

・ひかり菜弁当 2,150円
・天ぷら定食 1,300円

豊町4-6-32
☎0254-28-9744
営業時間/11:00~15:00
17:00~21:00
定休日/月曜
駐車場/5台



・牛肉とアスパラのピラフ
1,300円



・ベーコンと
アスパラの
ピザ
1,450円



37 コーヒーレストラン シド

新栄町1-1-24
☎0254-26-7530
営業時間/10:30~14:00
17:00~20:00
定休日/火曜 駐車場/9台



38 とんかつとんき

TAKE OUT
 ・海老とアスパラ定食
 1,700円

新栄町1-2-24
 ☎0254-23-5508
 営業時間 / 11:30~13:30
 17:30~20:00
 定休日 / 月曜
 駐車場 / 5台



TAKE OUT
 ・アスパラ
 ポタージュスープ
 400円

14:00までの提供
 限定15食



・GARDENプレート
 (アスパラポタージュスープ付) 1,300円

40 じじちゃりCafe

中谷内甲47-23
 ☎0254-28-8708
 営業時間 / 11:00~17:00 (LO.16:00)
 定休日 / 水・木曜・第1金曜(5/6(水)は営業)
 駐車場 / 6台



テイクアウトはドリンクなし、
 前日までにTELにて要予約

TAKE OUT
 ・アスパラとベーコンの
 フォー(ドリンク付)
 1,600円
 (テイクアウト1,300円)

TAKE OUT
 ・アスパラのタイ風焼飯(サラダ・ドリンク付)
 1,500円(テイクアウト1,100円)



TAKE OUT
 ・アスパラのシフォンケーキ
 500円(テイクアウト450円)

39 KIKUSUI蔵GARDENカフェ

島渚750 ☎0120-23-0101(お客様相談室※平日10時~17時)
 営業時間 / 平日11:00~16:00(LO.15:30)
 土日祝10:00~16:00(LO.15:30)
 定休日 / 月曜・月1回火曜(月曜が祝日の場合は営業し、その翌日が定休日)
 駐車場 / 15台



41 いじみのバーベキュー王国

・アスパラ追加バーベキュープレート
 5,400円

五十公野4498-1
 ☎090-2322-1600
 営業時間 / 11:00~14:00
 定休日 / 月~全曜(土曜・日曜・祝日営業)
 駐車場 / 20台



テイクアウトはサラダ・ドリンクなし、
 前日までにTELにて要予約



ランチのみ

42 カフェド・ランチ

TAKE OUT
 ・新発田産アスパラガスと
 ベーコンのピザ 1,600円

TAKE OUT
 ・新発田産アスパラを使ったジェラート
 シングル 420円 / ダブル 650円

五十公野4498-1 ☎080-7368-3412
 営業時間 / 10:00~16:00(ランチタイム 11:00~14:00)
 定休日 / 不定休 駐車場 / 20台





43 pizza tartaru -タルタル-

・豚肉の白ワイン煮込みと
アスパラガスのピザ
1,600円

(テイクアウト1,700円)
上内竹861-9
☎090-7576-5401
営業時間/11:00~18:00(平日)
11:00~20:00(土・日)

定休日/火曜
駐車場/7台



46 CERISIER

・週末オードブル
~旬のアスパラを添えて~
11,000円

真野原546
☎070-4293-6531
営業時間/11:30~22:00
定休日/不定休
駐車場/5台



4人前・数量限定・1週間前まで要予約

受取時間16:30~17:00



※写真は一例です

44 スーパーいながわ川東店

・ちくパラ天
270円

石喜180-2
☎0254-25-2749
営業時間/9:00~19:00
定休日/元日
駐車場/20台



午前11時から販売開始



45 スーパーいながわ紫雲寺店

・アスパラの越後もち豚
肉巻き天ぷら
1本 290円

福荷岡2119
☎0254-41-2335
営業時間/8:00~21:00
定休日/なし
駐車場/20台



・饅頭屋の
ちっちゃbaum(アスパラ)
370円

47 結城堂中央通り店

月岡温泉231 ☎0254-32-1167
営業時間/8:00~17:00
定休日/元日
駐車場/5台



48 結城堂本店

月岡温泉641-6 ☎0254-32-2602
営業時間/8:00~17:00
定休日/元日
駐車場/8台



毎日限定20食 予約可

49 十割そば麦打ち 天晴れ

・アスパラ串天そばセット
1,925円
(テイクアウト1,045円※天ぷらのみ)

月岡温泉827 月岡カリオンパークおやすみ処
☎0254-28-7675
営業時間/11:00~15:00(L.O.14:00)
定休日/火曜(他不定休有)
駐車場/36台



前日までの予約のみ

50 ほっこりごっつお だいの花



・ケーキサレ 480円



・アスパラとバナナの
フレッシュジュース 500円

三門市34
☎0254-23-3000
営業時間/11:00~14:30
定休日/日・水・木曜
駐車場/6台



51 Ollie

三門市807-4
☎0254-28-7965
営業時間/10:30~19:00
定休日/日・月曜※毎週水・土曜のみ販売
駐車場/1台



・アスパラシフォンカップ
570円



・アスパラ
バナナコッタ
390円

52 サクラカフェ (道の駅加治川)

・アスパラ生姜味噌ラーメン
1,000円

横岡1147 ☎0254-20-7393
営業時間/9:00~17:00 (L.O.15:00)
定休日/第3火曜
駐車場/76台



・アスパラガスと
目玉焼きトースト
400円



・アスパラガスと
厚切りベーコンの
ミニピザ
400円

53 サクラベーカリー (道の駅加治川)

横岡1147
☎0254-28-0593
営業時間/9:00~15:00
定休日/月・火曜
駐車場/76台



限定10食

54 山岳手打ちそば 一寿



・アスパラの金麩羅
770円
(テイクアウト800円)

下小中山1024-15
☎0254-33-3480
営業時間/11:30~14:00/18:00~21:30
定休日/月曜夜・火曜
駐車場/15台



SHIBATAUSHI MENU

口どけなめらか! 極上の霜降りを味わおう!

新発田牛メニュー



・新発田牛サーロインたたき 1,950円



・アスパラ一本フライ
~笹川流れ藻塩~ 580円

55 地酒と季 横丁へい

本町1-2-5
☎0254-26-5226
営業 / 17:30~23:00 (LO.22:30)
定休日 / 日曜 (月2回日月連休)
駐車場 / あり



56 横丁へい 駅前本店

諏訪町1-9-29
☎0254-22-7555
営業 / 17:15~22:30 (LO.22:00)
定休日 / 日曜 (月2回日月連休)
駐車場 / あり



57 ながしま

・手打ちそば
ミニアスパラローストビーフ丼
2,200円

諏訪町1-2-10
☎0254-22-2275
営業 / 11:30~14:00, 17:30~21:00
定休日 / 火曜 (連休あり)
駐車場 / 10台



前日までの予約のみ



58 谷平

2日前までの予約のみ

・新発田産アスパラと新発田牛、
越後もちぶたの会席コース
(すき焼きコース/
陶板ステーキコース)
5,500円~

諏訪町1-3-25-2 ☎0254-22-6666
営業 / 11:00~22:00 (LO.21:30)
定休日 / 月曜 (他月2回) 駐車場 / 30台



59 えびす-ebisu-

・えびす蕎麦と新発田和牛の
炙り丼セット
アスパラサラダ付 3,300円

諏訪町2-1-9 ホテル丸井1階
☎0254-26-2876
営業 / 17:30~21:00
定休日 / 日曜・第二月曜 駐車場 / 10台



・新発田牛カルビ 1,600円 (テイクアウト1,571円)

60 焼肉 精香苑

中央町3-12-13
☎0254-26-0760
営業 / 17:00~23:00
定休日 / 月曜 駐車場 / なし



・新発田牛ロース 1,600円
(テイクアウト1,571円)



・アスパラバター 800円
(テイクアウト785円)

価格は変更になる可能性が
ございます。店舗にて
ご確認ください。

61 食彩酒蔵 ichi5

大栄町7-1-9 ☎0254-28-7443
営業/11:30~14:00、
18:00~23:00
定休日/なし
駐車場/5台



・新発田牛ステーキ 2,400円



・新発田牛のタタキ
1,800円

TAKE OUT
・肉まき
アスパラ
700円



62 寿し海鮮丼屋 寿し華

TAKE OUT
・新発田牛の漬け炙り丼 1,800円

TAKE OUT
・新発田牛の握り~アスパラを添えて~
600円

新富町1-4-8
☎0254-27-9110
営業/9:00~19:00
定休日/木曜
駐車場/3台



63 Pizzeria Locale

・アスパラのピスマルク
1,870円
・新発田牛のポロネーゼ
1,870円



新栄町1-10-15
☎050-8883-6910
営業/11:30~14:30(LO.14:00)
18:00~22:00(LO.21:00)
定休日/月曜(他不定休有)
駐車場/7台



ディナーは完全予約制の
ため要事前予約

64 食堂カフェはるとなつ

・はるなつ松花堂 3,300円

太倉479
☎0254-28-8705
営業/10:30~15:00(LO.14:00)/
18:00~21:00(完全予約制)
※営業時間を変更する場合は有
定休日/不定休 駐車場/8台



1日限定10食

TAKE OUT
・新発田牛の
ハンバーグ
アスパラソースで
1,680円



TAKE OUT
・アスパラのつと揚げ
海老真薯つつみ
1,180円

65 花みずき

三日市532 ☎0254-26-3322
営業/
11:00~21:00
(LO.20:30)
定休日/なし
駐車場/あり



ランチのみ

ランチのみ
・極太
アスパラガスの
ベーコン巻 1,870円

ランチのみ



テイクアウトはお持ち帰り時にお渡し

TAKE OUT
・新発田牛ステーキ・アスパラ添え
5,720円(テイクアウト5,000円)

66 紫雲ゴルフ倶楽部

元郷211
☎0254-41-2471
営業/7:00~17:00
定休日/なし
駐車場/280台



63 Pizzeria Locale

・アスパラのピスマルク
1,870円
・新発田牛のポロネーゼ
1,870円



新栄町1-10-15
☎050-8883-6910
営業/11:30~14:30(LO.14:00)
18:00~22:00(LO.21:00)
定休日/月曜(他不定休有)
駐車場/7台



67 リカー&フーズ ほんま商店

川尻43-4 ☎0254-22-3307
営業/8:00~20:00
(ランチタイム 11:00~14:00)
定休日/火曜
駐車場/10台



ランチのみ



・新発田牛
バラコロ定食
1,280円

無くなり次第終了

ランチのみ

・コロッケ
単品 200円
・新発田牛アスパラ
ハンバーグ定食
1,680円



味めぐり スタンプラリー

今年は参加方法が
2通り!
同時進行もできる!

この
シールが
目印!



期間中に異なる店舗のスタンプを3個
集めると、抽選で豪華景品が当たる!

応募締切 | 2026.5/31(日)まで

※当日消印有効

【スタンプラリー 景品】

総勢**88名**様に当たる!!

- ①右ページの新発田市LINEから景品を選択してご応募
- ②右ページ「応募シール台紙」の「ご希望の景品」欄に、A~Jいずれかを記入してご応募。



A賞
2名様
※応募は20歳以上に限り
アサヒビール特別協賛
アサヒスーパードライ
(3ケース分)



B賞
1名様
白玉の湯 華鳳
ペア宿泊補助券
(平日限定)



C賞
7名様
※イラストはイメージです
JA北新潟直売所商品券
(5千円分)



D賞
5名様
※応募は20歳以上に限り
新発田人気日本酒
セレクトセット
(720ml×4本)



E賞
5名様
※農産物のため写真の内容とは
異なる場合があります
新発田産農産物
詰め合わせ
(5千円相当)



F賞
5名様
※発送時期は令和8年度
米収穫後となります
令和8年度(新米)
新発田産有機米5kg



G賞
5名様
※応募は20歳以上に限り
クラフトビールセット
(定番4種+月の雫IBL2本6本セット)



H賞
5名様
道の駅加治川
オリジナルお土産セット



I賞
5名様
えちごひめゼリー
(8個入り)



J賞
15名様
アスパラくんグッズ
詰め合わせ

LINEスタンプラリー限定



7名様
※使用できるお店は、
店舗に各問合ください
新潟県内限定すし券
(7千円分)



8名様
新発田牛(1万円相当)



18名様
新作!アスパラくん
ぬいぐるみキーホルダー

さらに
Wチャンス!!

一つの応募で
お楽しみ賞が
当たるチャンス!

参加店から
のお楽しみ賞
147名様

スタンプラリー参加方法 選べる!

今年からLINEスタンプラリーを開催! 抽選の結果は発送を持って
かえさせていただきます。



新発田市LINEから

まずは友だち登録! ▶▶▶

右記二次元コードを読み込んで友だち追加してください!
※受け取る通知の設定をお願いします。

1

参加店で
対象メニュー
を購入

「LINEスタンプラリー
集めてます」と
お店の方に伝えて下さい



メインメニューから
ここをタップ



二次元コードをここから読み込
みます。3個貯まるまで「応募す
る」ボタンが表示されます!

3 応募する



異なる3店舗の二次元コード読み取り
で応募が可能となります。「応募する」を
タップし、希望景品を選択してください。
※応募後、スタンプは0個に戻ります。

新発田市LINEのスタンプは、
複数のスタンプを同時に
集めることはできません。

できる▶商品を3つ買って、LINEスタンプを1個、シールを2個もらう
できない▶商品を3つ買って、LINEスタンプを2個、シールを1個もらう

応募シール台紙から

参加店で
シールを集める

キャンペーン対象メニュー
を購入するとスタンプラ
リー用シールがもらえます。

応募方法1 応募箱に投函

【応募箱設置場所】各参加店舗・ヨリネスしばた(新発田市役所本庁舎)など

応募方法2 応募用紙をハガキに貼付し、郵送

【宛先】〒957-0053 新発田市中央町3-2-22 松緑館1F
「食のアスパラ横丁、味めぐり」開催実行委員会事務局(新発田市商工振興課)行

応募シール台紙

異なる店舗のシールを3枚貼りご応募ください。

※同一店舗は無効になるため、ご注意ください。
※掲載メニュー1つ購入につきシール1枚を配
布します。掲載のないアスパラメニューで配
布することもあります。
※台紙をかえて2口以上の応募もOK(複数当
選はありません)

フリガナ			
氏名			
電話	() -	年齢	歳
住所	〒	ご希望の景品	A賞~J賞

○応募シール台紙では、LINEスタンプラリー限定の景品は応募できません。 お預かりした情報は、この抽選以外には使用いたしません。