



新発田発
究極の新発田産アスパラガス

ふとっパラ

春に収穫される新発田産アスパラガスで、
条件を満たした極上アスパラガスのみを
「ふとっパラ」と命名しました。

太い 甘い 柔らかい

スタンブラリーのシールの配布はありません。

ふとっパラ 販売店

4月下旬～5月中旬のみ限定販売

天候によっては、入荷できない場合や、
販売が早めに終了する場合があります。

下記の販売店の位置は19・20ページのエリアマップで
ご確認ください。



A ウオロココモ店
〒新発田市舟入町3丁目12-11
☎ 0254-21-2210
🕒 9:00～24:00
🅐 なし 🅑 454台



B ウオロク東新町店
〒新発田市東新町4丁目21-24
☎ 0254-24-8121
🕒 9:00～22:00
🅐 なし 🅑 202台



C ウオロク小舟店
〒新発田市小舟町1丁目7-4
☎ 0254-20-5005
🕒 9:00～22:00
🅐 なし 🅑 393台



D ウオロク住吉店
〒新発田市住吉町4丁目1-21
☎ 0254-23-8811
🕒 9:00～22:00
🅐 なし 🅑 203台



E セキカワカナモノ
〒新発田市大手町1丁目1-11
☎ 0254-22-3781
🕒 月～金 9:00～17:30
土・祝 10:00～17:00
🅐 日曜 🅑 70台
セキカワパーキングか竹町パーキングを
ご利用の場合は駐車場無料



F JA北新潟農産物直売所「こったま～や」
〒新発田市島潟1341-1
☎ 0254-20-8801
🕒 9:00～18:00
🅐 第2・第4火曜 🅑 37台
(隣接JA施設駐車場も駐車可)
ふとっパラプレミアムも販売します。



春に収穫した70g以上の幻のアスパラガス

「ふとっパラプレミアム」 限定販売

販売期間 4月下旬～5月中旬

販売店舗 JA北新潟農産物直売所「こったま～や」

● 幻のアスパラガスの為、入荷しない場合があります。

食のアスパラ横丁 味めぐり

With **新発田牛**
しばたうし

参加店をめぐってアスパラ料理を楽しむ1ヶ月!

2024.4/27 土 ▶ 5/26 日

Aspara



アスパラ横丁PR
4/27日 大峰山山桜まつり
4/29日・日 蔵春閣一周年記念
ミニパンマルシェwith
アスパラ横丁

参加店舗とメニュー紹介



「食のアスパラ横丁、味めぐり」開催実行委員会 (新発田市商工振興課・農林水産課) TEL.0254-22-3030
www.city.shibata.lg.jp/shoku/aspara/1005318.html [アスパラ横丁 検索](#)

主催 / 「食のアスパラ横丁、味めぐり」開催実行委員会

北新潟農業協同組合、新発田商工会議所、(一社)新発田市観光協会、新潟県料理業生活衛生同業組合新発田支部、新潟県社交食生活衛生同業組合新発田支部、
新発田市飲食店組合、新潟県すし商生活衛生同業組合新発田支部、月岡温泉旅館協同組合、(株)新潟日報社、BSN新潟放送
共催 / 新発田市、新発田市食料・農業振興協議会、北新潟農業協同組合、新発田牛推進協議会 特別協賛 / アサヒビール(株)



おいしい
理由



新発田のアスパラガス

新発田地域のアスパラガスは、春どり+夏秋どりで春から秋まで出荷され、県内一の出荷量を誇ります。「食の循環によるまちづくり」による良質な堆肥と、加治川の豊富な雪解け水が、「太い・甘い・柔らかい」の3拍子が揃ったアスパラガスを育てます。

夏のアスパラガスも魅力的



収穫しないでおくと、こんなに茎も高く、フサフサに!



伸ばした茎の根元から、夏秋どりのアスパラガスが生えてくるよ!

アスパラガスは、夏バテ予防にも効果的とされています。

バーベキューなどにもいかがですか?

アスパラガスは貯蔵根があり、10年以上同じ株で栽培が可能です。

新発田の アスパラと 新発田牛



新発田牛 (にいがた和牛) とは

新発田市は新潟県が誇る豊かな穀倉地帯です。美味しい新発田産米の稲わらで育ったのが新発田牛(しばたうし)。「にいがた和牛」の中でも肉質4等級以上に限定した、特に上質な肉質を誇る厳選和牛です。令和3年春にブランド化しました。

新発田牛の美味しさの秘密とは。

最大の特徴は、美しい霜降りで肉質が柔らかいこと。また脂質の融点が低いため口の中に入れた瞬間、脂が溶け出します。霜降りでも脂でもたれることが少ない極上の美味しさなのです。

生産者の愛情たっぷり

消費者へこの美味しさを安定的に供給できるように生産者は高度な衛生管理手法を取り入れた「クリーンビーフ生産農場」に認定されています。



新発田牛の
詳細はこちら▼



アスパラ横丁の
PRを実施!

大峰山山桜まつり

4/27(土) 10時~15時 場所:道の駅加治川

アスパラみどりカレーふるまい(先着300食、11:30~)

※みどりカレーと一緒にスランプリアー用シールも配布

蔵春閣1周年記念 ミニパンマルシェwithアスパラ横丁

4/29(月) 10時~15時 場所:東公園

※アスパラメニューを購入した人にスランプリアー用シールも配布

※来場者にアスパラくんグッズをプレゼント

詳細はこちら▼



※イベント内容は予告なく変更となる可能性があります。

アスパラいろいろ

アラカルトメニュー



…新発田牛を使ったメニュー



…お持ち帰りOK

1 TAKE OUT

1 アスパラスパゲティ…1,000円(税込)
(テイクアウト900円(税込))

2 アスパラ天ぷらそば・うどん
…900円(税込)

各限定5食

2



MAP 2-D



1 (株)蒲城

〒本町4-16-83 ☎11:30~13:30
☎0254-26-1255 休なし 国あり



えびすセットスペシャル…3,000円(税込)



MAP 3-C



4 えびす-ebisu-

〒諏訪町2-1-9 ホテル丸井1階
☎0254-26-2876
☎17:30~21:00
休 日曜、第二月曜日 国 5台



みどりカレー



アスパラみどりカレー
スパゲティ…1,012円(税込)
(テイクアウト994円(税込))



しんみちエリア



5 コーヒーリーナ 煉瓦屋

〒中央町3-7-5 ☎0254-24-1941
☎9:30~20:00
休 水曜、月1回不定休
国 会計2,000円以上で契約P駐車券発行

焼きアスパラのナムル乗せビビンバ
…1,320円(税込)



MAP 4-D



2 駅前バル にんにく+トマト
(にんにくととまと)

〒諏訪町1-9-29
☎080-3500-3868
☎11:30~14:30
休 日曜、月曜、火曜 国あり



2日前までの予約のみ

新発田産アスパラと新発田牛、
越後もちぶたの会席コース
(すき焼きコース/陶板ステーキコース)
…5,000円(税込)~



MAP 3-C



3 谷平

〒諏訪町1-3-25-2
☎0254-22-6666
☎11:00~22:00(LO.21:30)
休 月曜、他月2回休有国 30台



1

前日までの完全予約制

1 アスパラ膳…3,300円(税込)
2 新発田牛アスパラ弁当…2,160円(税込)
3 新発田牛炭火烧…1,320円(税込)
(お膳もしくはコースと一緒にご注文)



しんみち
エリア



6 手紙

〒中央町3-5-7 ☎0254-21-2950
☎11:45~14:15(LO.13:30)、18:00~22:00(LO.21:15)
休 日曜、第1、第3月曜日、月曜祝日の場合は日曜営業
国 10台

アラカルト編



- ディナーは完全予約制
- 1 アスパラカツ丼定食…1,200円(税込)
(テイクアウト850円(税込))
 - 2 アスパラベーコンビザランチ…1,300円(税込)
(テイクアウト1,200円(税込))



7 米蔵ココロ (komegura cocoro)
 住 大栄町7-9-32 清水園内
 ☎ 0254-28-7378
 🕒 11:30~14:30(LO:14:00) 夜は完全予約制
 🏠 水曜、他不定休 🇺🇵 あり

アスパラ帆立チャーハン…902円(税込)
(テイクアウト945円(税込))



11 製麺屋食堂 新発田店
 住 住吉町5-12-18
 ☎ 0254-26-5250
 🕒 11:00~21:00
 🏠 無休 🇺🇵 10台



- 全て前日までの予約必要
- 1 スパイスアスパラみどりカレー…660円(税込)
 - 2 アスパラ焼うどん…660円(税込)
- 他アスパラ料理多数



8 割烹 谷川
 住 大手町2-8-17 コーポラス大手門200
 ☎ 0254-22-2190
 🕒 17:00~23:00
 🏠 日曜 🇺🇵 3台



- 1 新鮮アスパラとベーコンの塩タンメン…1,100円(税込)
- 2 アスパラ麻婆つけ麺…1,000円(税込)



12 飛龍
 住 豊町1-2-12 ☎ 0254-22-9577
 🕒 11:00~21:00 🏠 無休 🇺🇵 15台



2日前までの予約のみ
 しばたの恵み弁当…3,240円(税込)
 ※仕入状況により内容が変更となる場合がございます。



9 割烹 志まや
 住 御幸町1-1-1
 ☎ 0254-22-2102
 🕒 11:30~21:00
 🏠 不定休 🇺🇵 あり



新発田産アスパラと炙りベーコンの
 レモンバターパスタ…1,750円(税込)



13 ぱすた屋タバシ
 住 新富町1-1-3
 ☎ 0254-28-1278
 🕒 月火木11:30~16:30(ランチLO14:15/カフェLO16:00)
 金土日11:30~21:00(ランチLO14:15/ディナーLO20:00)
 🏠 水曜 🇺🇵 7台

アスパラタンメン…1,078円(税込)



10 製麺屋食堂 総本店
 住 舟入町3-2-13
 ☎ 0254-28-9818
 🕒 11:00~21:00
 🏠 無休 🇺🇵 20



- 限定20食 前日予約のみ
- 1 新発田牛の炙り丼〜アスパラ添え〜…2,590円(税込)
 - 2 新発田牛の握り…970円(税込)



14 寿し海鮮丼屋 寿し華
 住 新富町1-4-8 ☎ 0254-27-9110
 🕒 9:00~19:00
 休 第3木曜 🇺🇵 3台



アラカルト編



1 牛肉とアスパラのピラフ
…1,300円(税込)

2 ベーコンとアスパラのピザ
…1,450円(税込)
(テイクアウトの場合、別途容器代がかかります。)

MAP 3-A

15 コーヒー&レストラン シンド
 住 新栄町1-1-24
 ☎ 0254-26-7530
 営 10:30~14:30、17:00~21:00(日祝 17:00~20:30)
 休 火曜 台 9台

海老とアスパラ定食…1,700円(税込)

MAP 3-A

16 とんかつ とんき
 住 新栄町1-2-24
 ☎ 0254-23-5508
 営 11:30~13:30(LO.14:00)、17:30~20:00(LO.20:30)
 休 月曜 台 5台



1 新発田牛とアスパラのブルコギキンバ…1,188円(税込)

2 アスパラキムチキンバ…880円(税込)

3 アスパラ豚キムチキンバ…928円(税込)

各限定5食 TAKE OUT

MAP 3-A

17 韓ピニ 新発田店
 住 新栄町2-4-10
 ☎ 0254-20-8251
 営 10:00~20:00
 休 無休 台 15台

1

MAP 2-B

18 じじちゃりカフェ
 住 中谷内甲47-23 ☎ 0254-28-8708
 営 11:00~17:00(LO.16:00) 休 水曜、木曜、第1金曜 台 6台
 ゴールデンウィーク中の営業はホームページをご覧ください。

2

みどりカレー
(おじや風リゾット)

ランチのみ (11:00~17:00/LO.16:00)

1 アスパラとベーコンのフォー(ドリンク付)…1,600円(税込)

2 アスパラカレーおじット
(サラダ、ドリンク付)…1,500円(税込)

3 アスパラのシフォンケーキ…550円(税込)(テイクアウト450円(税込)~) 数量限定 TAKE OUT

*アスパラがなくなり次第終了

1 アスパラガスのフライドドッグサンド
…626円(税込)

2 アスパラガスのグリーンカレー…702円(税込)

3 岩海苔のおむすび【やおむすび】
「アスパラベーコン炒め」…410円(税込)

MAP 2-B

19 産直青果惣菜やお家
 住 城北町2-8-33
 ☎ 0254-28-9700
 営 10:30~17:00
 休 月曜 台 20台



1 アスパラガスマーゼー…486円(税込)

2 アスパラガスマーゼー…702円(税込)

3 アスパラガスのクリームタルト
…626円(税込)

MAP 2-D

20 パーラーやお家
 住 東塚ノ目757-1
 ☎ 0254-28-1971
 営 10:00~19:00
 休 月曜 台 20台

アスパラパスタのランチセット
…1,300円(税込)

MAP 3-D

21 カフェ・ド・ランチ
 住 五十公野4448-1
 ☎ 080-7368-3412
 営 10:00~16:00
 休 不定休 台 20台



テイクアウトのみ

アスパラのポタージュ…450円(税込)

MAP 3-D

22 2Coデリ
 住 五十公野4475-3 金蘭荘内
 ☎ 0254-28-8617
 営 9:00~14:00
 休 土曜、日曜 台 有り



アラカルト編



アスパラガスと越後味噌ベーコンのピザ
…1,600円(税込) (テイクアウト1,700円(税込))

数量限定



MAP 4-D

23 pizza tartaru ータルタルー

住 上内竹861-9
☎ 090-7576-5401
🕒 11:00~18:00
📅 火曜 7台

アスパラ串天セット…1,600円(税込)
(テイクアウト(天ぶらのみ)750円(税込))

TAKE OUT
限定10食



月岡温泉
エリア

26 十割そば麦打ち 天晴れ

住 月岡408
☎ 0254-28-7675
🕒 11:00~15:00(LO.14:00)
📅 火曜、他不定休 共同120台



1



2



3



MAP 1-D

24 花みずき

住 三田市532 ☎ 0254-26-3322
🕒 11:00~21:00 📅 無休 15台

- 1 アスパラ新発田牛牛すじカレー…1,188円(税込)
- 2 アスパラと新発田牛肉味噌春巻き…975円(税込)
- 3 アスパラと新発田牛のゆず醤油サラダ…975円(税込)



新発田牛
メニュー



新発田牛
メニュー

予約限定

新発田牛の煮込みと新発田野菜の
コース…11,000円(税込)



MAP 2-A

27 CERISIER(スリズィエ)

住 真野原546
☎ 070-4293-6531
🕒 11:00~22:00(要予約)
📅 不定休 5台



ランチのみ

アスパラとサーモンのレモンクリーム
パスタ
…セット2,220円(税込)・単品1,720円(税込)



月岡温泉
エリア

25 トラットリア オラ ハラクチェ

住 月岡408 月岡わくわくファーム内
☎ 0254-21-6000
🕒 11:00~15:00(LO.14:30)
📅 水曜 120台

アスパラ焼きチーズカレー
…1,200円(税込)



MAP 1-D

28 サクラカフェ(道の駅加治川)

住 横岡1147 ☎ 0254-20-7393
🕒 9:00~18:00 📅 第三火曜日 76台



アラカルト編



- 1 新発田牛アスパラ焼き肉丼
…1,500円(税込) (テイクアウト1,000円(税込))
- 2 新発田牛アスパラハンバーグ定食
…1,500円(税込)



29 リカー&フーズ ほんま商店
住 川尻43-4 ☎ 0254-22-3307
営 8:00~20:00 休 火曜 台 10台

ランチのみ / その他はTEL / 1日限定5食

しばたアスパラグリーンタコス
…1,000円(税込)

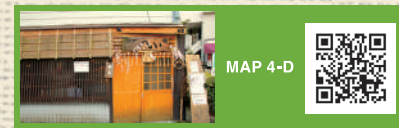


30 タコスの森(移動販売)

住 移動販売のためinstagram「tacos_no_mori」で検索
☎ 080-1223-5144
営 不定 休 不定休 台 なし



- 1 アスパラー本フライ~笹川流れ藻塩~…580円(税込)
- 2 新発田牛サーロインたたき…1,950円(税込)



31 横丁へい 駅前本店
住 諏訪町1丁目9-29 ☎ 0254-22-7555
営 17:15~22:30 (LO.22:00) 休 月2回日月連休 台 30台



32 地酒と季 横丁へい
住 本町1丁目2-5 ☎ 0254-26-5226
営 17:30~23:00 (LO.22:30) 休 日曜、月2回日月連休 台 30台

- 1 チキンレッグとアスパラのスープカレー
…1,450円(税込)
- 2 野菜とアスパラのスープカレー…1,200円(税込)
- 3 アスパラと海老イカの天然塩炒め…1,280円(税込)



33 香哩座
住 本町1-3-5 第5楼内ビル1階C
☎ 0254-28-7003
営 17:30~21:00
休 日曜、水曜、他不定休 台 2台



アスパラベーコンチーズ春巻
…880円(税込)



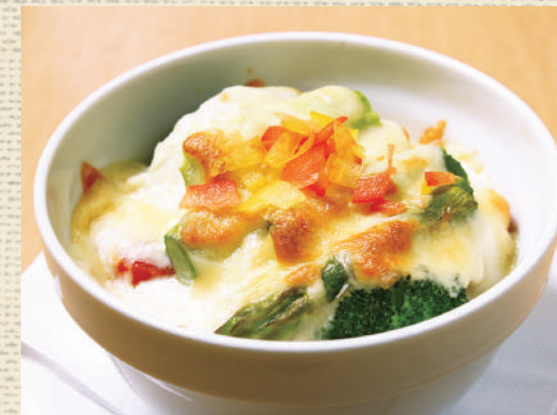
34 鮨和食 ながしま
住 諏訪町1-2-10
☎ 0254-22-2275
営 11:30~14:00、17:30~21:00
休 火曜、月1回連休有 台 10台



- 1 新発田産アスパラとアボカドサーモンのポキ…990円(税込)
- 2 岩船豚まき野菜串(アスパラ)
…275円(税込)
(1本あたりの価格、2本からオーダー可能)
- 3 アスパラとムール貝のアヒージョ
…935円(税込)



35 麻布diner六本木
住 中央町3-10-3 新道館1F
☎ 0254-20-7796
営 18:00~24:00
休 火曜 台 なし



アスパラとベーコンのグラタン
…770円(税込)



36 旬彩食房 肝や
住 中央町3-11-10
☎ 0254-28-1374
営 17:00~24:00
休 月曜 台 なし

アラカルト編



1 TAKE OUT

ディナーのみ

- 1 アスパラとん平焼き…980円(税込)
- 2 アスパラ餃子…700円(税込)



しんみち
エリア



37 九龍

住 中央町3-11-8
☎ 0254-26-2110
🕒 11:00~14:00、17:30~26:00
休 なし 国 なし

2 TAKE OUT



1 TAKE OUT

- 1 アスパラバター…650円(税込)
(テイクアウト658円(税込))
- 2 新発田牛カルビ…1,470円(税込)
(テイクアウト1,443円(税込))
- 3 新発田牛ロース…1,600円(税込)
(テイクアウト1,571円(税込))



しんみち
エリア



38 焼肉 精香苑

住 中央町3-12-13
☎ 0254-26-0760
🕒 17:00~23:00
休 月曜 国 なし



3 TAKE OUT



3



4



1

- 1 肉まきアスパラ…600円(税込)
- 2 ichi5ポテサラ…600円(税込)
- 3 新発田牛ステーキ…2,400円(税込)
- 4 新発田牛のタタキ…1,780円(税込)

TAKE OUT

1 2



MAP 3-C



40 食彩酒蔵 ichi5

住 大栄町7-1-9 ☎ 0254-28-7443
🕒 11:30~14:00、18:00~23:00
休 日曜他 国 3台

アスパラホイル焼き…700円(税込)



MAP 3-D



41 yakiniku Dining 炙や

住 豊町2-1386-1
☎ 0254-24-7571
🕒 17:30~23:00(LO.22:00)
休 木曜、月、2回水曜日休み有 国 8台



炭焼き肉巻きアスパラ…330円(税込)



しんみち
エリア



39 博多串焼き 10-JUU

住 中央町4-9-3
☎ 0254-37-1203
🕒 17:30~24:00
休 不定休 国 なし



アスパラと国産レモンのアチャール

…450円(税込)
なくなり次第終了



MAP 4-D



42 やすけカレー

住 豊町3-12-7
☎ 070-3256-8200
🕒 11:00~15:00(LO.14:30)、17:00~20:30(LO.20:00)
休 月曜 国 9台

アラカルト編

新発田産アスパラガス付
バーベキュープラン…4,000円(税込)



MAP 3-D



43 いじみのバーベキュー王国

〒五十公野4448-1
☎ 090-2322-1600
🕒 11:00~15:00
🗓 月曜、火曜、水曜、木曜、金曜 🚗 20台



1

TAKE OUT



2

1 極太アスパラベーコン巻き…1,705円(税込)
2 新発田牛ステーキアスパラ添え
…4,950円(税込)(テイクアウト4,000円(税込))



MAP 1-A



44 紫雲ゴルフ倶楽部 レストラン

〒元郷211 ☎ 0254-41-2471
🕒 7:00~17:00 🗓 なし 🚗 280台



アスパラとカラスミの蕎麦クリーム煮
…660円(税込) (限定10食)



MAP 1-D



45 山岳手打ちそば 一寿

〒下小中山1024-15
☎ 0254-33-3480
🕒 11:30~14:00, 18:00~21:30
🗓 月曜、火曜
🚗 20台

TAKE OUT

時間予約できます(営業時間外のテイクアウト可)

アスパラみどりカレー(ルーのみ、ごはん別売り)
…650円(税込)



MAP 3-C



46 みどりの台所

〒中央町1-7-1
☎ 090-2626-2204
🕒 11:00~14:00
🗓 土曜、日曜、祝日 🚗 軽1台



TAKE OUT

みどり
カレー

アスパラの天ぷら

※価格につきましては、店頭でご確認ください。
※10:00~18:00のみ販売



MAP 4-B



47 イオンリテール(株)イオン新発田店

〒住吉町5-11-5
☎ 0254-21-7500
🕒 7:00~23:00
🗓 なし 🚗 1,650台

※写真はイメージです。

TAKE OUT



ピザパラ巻き…200円(税込)

TAKE OUT



MAP 2-D



48 スーパーいまがわ 川東店

〒石喜180-2
☎ 0254-25-2749
🕒 9:00~19:00
🗓 元旦 🚗 あり

今川屋の味メンチ アスパラバージョン
…150円(税込)

TAKE OUT



MAP 1-B



49 スーパーいまがわ 紫雲寺店

〒稻荷岡2119
☎ 0254-41-2335
🕒 8:00~21:00
🗓 なし 🚗 20台



スイーツ編

この組み合わせはクセになる

パン・スイーツ編



- 1 新発田産アスパラを使ったホットドッグ…450円(税込)
- 2 新発田産アスパラのエビ…300円(税込)

50 パン屋喜十郎



MAP 4-C
 住所 諏訪町3-10-7
 ☎ 0254-28-8755
 🕒 9:00~18:00
 🚗 月曜、火曜 📺 7台

TAKE OUT



アスパラチーズタルト
 …237.6円(税込)

TAKE OUT

51 新柳本店



MAP 4-C
 住所 諏訪町3-3-13
 ☎ 0254-22-3025
 🕒 8:00~18:00
 🚗 元日 📺 4台



1 アスパラたまごマヨ
 トースト…650円(税込)



2 アスパラとたまごの
 ホットサンド…550円(税込)

数量限定
 ※アスパラがなくなり次第終了



53 喫茶デンデン

住所 中央町4-11-7 新発田市民文化会館1階
 ☎ 070-8387-0515
 🕒 10:00~17:00
 🚗 月曜、第一、第三火曜日 📺 あり



アスパラ入りイタリアンクッキー…378円(税込)

TAKE OUT



54 ドルチ

住所 大栄町6-6-26
 ☎ 0254-23-8223
 🕒 10:00~19:00
 🚗 月曜、火曜、不定休あり 📺 3台



アスパラ大福…173円(税込)

TAKE OUT

55 菓匠庵 寿堂



住所 大手町4-1-16
 ☎ 0254-22-2831
 🕒 9:00~19:00
 (日曜日のみ16:00)
 🚗 火曜 📺 あり



- 1 ケークサレ…330円(税込)
- 2 アスパラ天ぷら…250円(税込)
- 3 アスパラ肉巻きフライ…400円(税込)

各限定5食

TAKE OUT

56 ほっこりごっつお だいのんの花



MAP 1-D
 住所 三日市34
 ☎ 0254-23-3000
 🕒 11:00~16:30(OL:14:30)
 🚗 日曜、水曜
 (予約営業日)予約いただいたら営業します
 📺 7台



アスパラガスのジェラート
 (Sカップ2種盛り)…400円(税込)

TAKE OUT

57 なかの牧場 natural gelate



月岡温泉エリア
 住所 月岡408 月岡わくわくファーム内
 ☎ 0254-32-0909
 🕒 9:30~18:00 🚗 なし 📺 あり



- 数量限定
- 1 アスパラのバウムクーヘン…1,700円(税込)
 - 2 ちっえバウム(アスパラ)…300円(税込)

TAKE OUT

58 (有) 結城堂 月の丘店



月岡温泉エリア
 住所 月岡408 月岡わくわくファーム内
 ☎ 0254-21-6080
 🕒 9:00~18:00
 🚗 元日 📺 120台

59 (有) 結城堂 中央通り店



月岡温泉エリア
 住所 月岡温泉231
 ☎ 0254-32-1167
 🕒 8:00~17:00
 🚗 元日 📺 5台

60 (有) 結城堂 本店



月岡温泉エリア
 住所 月岡温泉641-6
 ☎ 0254-32-2602
 🕒 8:00~18:00
 🚗 元日 📺 7台



アスパラとえびのピザ
 …ホール1,700円(税込) ハーフ880円(税込)

TAKE OUT

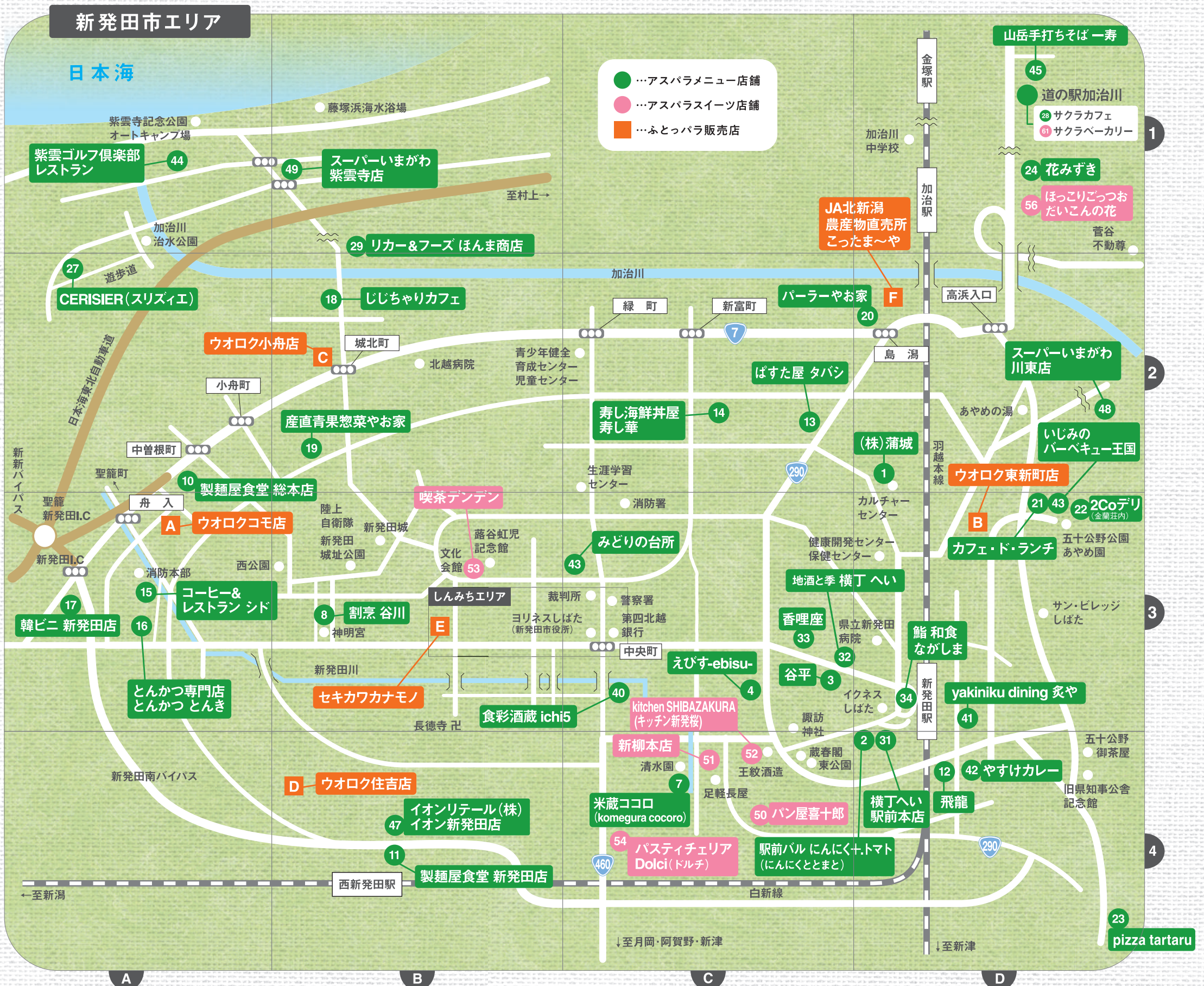


MAP 1-D
 住所 横岡1147 ☎ 0254-20-7393
 🕒 9:00~18:00 🚗 第三火曜日 📺 76台

新発田市エリア

日本海

- …アスパラメニュー店舗
- …アスパラスイーツ店舗
- …ふとっパラ販売店



※仕入れ状況等により、提供できない場合があります。※なくなり次第終了となります。

※営業時間等が変更となる場合があります。



味のめぐりスタンプラリー

**豪華賞品が
53名さまに当たります!!**

期間中に異なる店舗のシールを3枚集めると抽選で豪華賞品が当たる!

応募方法は2種類あるよ! 応募箱に投函もしくは応募用紙をハガキに貼って切手を貼付し、下記へ郵送
〒957-8686 新発田市中央町3-3-3 本庁舎6階
「食のアスパラ横丁、味のめぐり」開催実行委員会事務局(新発田市商工振興課)行

応募締切 2024年6月2日(日)まで ※当日消印有効 **応募箱設置場所** 各参加店舗、ヨリネスじばた(新発田市役所)など

※賞品写真はイメージです。

A賞 アサヒビール特別賞 アサヒスーパードライ (3ケース分) 2名さま	B賞 新発田商工会議所特別賞 城下町しじま雑煮合戦 レトルト雑煮(10個入) 5名さま	C賞 月岡温泉旅館 宿泊補助券 (2万円分) 2名さま	D賞 新発田牛 (10,000円分相当) 7名さま
E賞 新発田の蔵元 飲み比べセット (720ml×4本) 5名さま	F賞 新発田産農産物 詰め合わせ (5,000円相当) 5名さま	G賞 新発田産米食べ比べセット (コシヒカリ・新之助・こいしおぎ) 5名さま	H賞 スモークレス焼肉グリル 「やまきまII」 3名さま
I賞 全国共通すし券 (5,000円) 7名さま	J賞 越後姫ジュースセット (大1本、小2本) 5名さま	K賞 アスパラくんグッズ つめあわせ 7名さま	ダブルチャンス 参加店からの おたのしみ賞 [243名さま]

応募シール台紙

異なる店舗のシールを3枚貼り
ご応募ください。



※同一店舗は無効になるため、ご注意ください。 ※掲載メニュー1つ購入につきシール1枚を配布します。掲載のない新発田産アスパラガスマニユで配布することもあります。

フリガナ			ご希望の賞品
氏名	年齢	歳	
電話	()	-	
住所	〒 -		

台紙をかえて2口以上の応募もOK(複数当選はありません)。お預かりした情報は、この抽選以外には使用いたしません。
抽選の結果は、発送をもってかえさせていただきます。
※4/27(土)、4/29(月・祝)のイベントにて配布のシールもそれぞれ1店舗分としてカウントします。