



一度食べたら
もう、やみつき!

新発田発
究極の新発田産アスパラガス

ふとっパラ

5月に収穫される新発田産
極上アスパラガスのみを
「ふとっパラ」と命名しました。

太い
甘い
柔らかい

新発田のアスパラガスがおいしい理由

新潟県内ではめずらしい「春どり+夏秋どり」の立茎栽培により新潟県一の出荷量を誇り、食の循環によるまちづくりで良質な堆肥・土づくりと豊富な雪解け水で栽培しているため、「太い・甘い・柔らかい」の3拍子が揃ったアスパラガスが育つのです。

ふとっパラ 販売店 5月のみ限定販売

下記の販売店の位置はエリアマップでご確認いただけます。



A ウオロク緑店
〒新発田市緑町3丁目3-23
☎ 0254-23-6000
🕒 9:00~22:00
🚗 なし 🚗 540台



B ウオロク東新町店
〒新発田市東新町4丁目21-24
☎ 0254-24-8121
🕒 9:00~22:00
🚗 なし 🚗 200台



C ウオロク住吉店
〒新発田市住吉町4丁目1-21
☎ 0254-23-8811
🕒 9:00~22:00
🚗 なし 🚗 200台



D ウオロクコモ店
〒新発田市舟入町3丁目12-11
☎ 0254-21-2210
🕒 9:00~24:00
🚗 なし 🚗 450台



E セキカワカナモノ
〒新発田市大手町1丁目1-1
☎ 0254-22-3781
🕒 月~金 9:00~17:30
土・祝 10:00~17:00
🕒 日曜 🕒 70台
セキカワパーキングか竹町パーキングをご利用の場合は駐車場無料



F JA北越後農産物直売所
〒新発田市島崎字井天1449-1
☎ 0254-20-8801
🕒 9:00~18:00
🕒 火曜(火曜が祝日の場合は営業)
🕒 46台
ふとっパラプレミアムも販売します。

●天候によっては入荷しない場合がございますので、予めご了承願います。
●JA北越後農産物直売所は、ふとっパラプレミアムも販売します。



5月に収穫した70g以上のものアスパラガス

「ふとっパラプレミアム」

5月のみ
限定販売
1本280円

販売期間 5月1日(金)~5月31日(日)

販売店舗 JA北越後農産物直売所 島崎字井天1449-1 TEL.0254-20-8801

●旬のアスパラガスの為、入荷しない場合がありますので、予めご了承願います。



2020
Asupana
Yokochou

味の
アスパラ横丁
めぐり

い食
ろべ
い方
ろ
60
店舗!

たのしい
めぐりえつき!

旬のアスパラを楽しむ1ヶ月

2020 開催期間
5/1(金)~5/31(日)

「食のアスパラ横丁、味めぐり」開催実行委員会 (新発田市商工振興課・農林水産課) 電話 0254-22-3030

アスパラ横丁 検索

主催/「食のアスパラ横丁、味めぐり」開催実行委員会
北越後農業協同組合、新発田商工会議所、(一社)新発田市観光協会、新発田市料理業組合、新発田社交食組合、新発田市飲食店組合、新潟県すし商生活衛生同業組合新発田支部、月岡温泉観光協会、月岡温泉旅館協同組合、(株)新潟日報社、BSN新潟放送 共催/新発田市、新発田市食料・農業振興協議会 特別協賛/アサヒビール(株)、(株)農協観光

2020
Asupana
Yokochou
味の
アスパラ横丁
めぐりえ

しばたじょう



あやめ





2020 Asupara Yokochou 食の アスパラ横丁 味めぐり MAP

旬のアスパラを楽しむ1ヶ月

新潟県一の出荷量を誇る
新発田産アスパラガス。

新しく4店舗が
仲間入り!



「太い、甘い、柔らかい」を体験できるお店が増え、
ますます充実しています!

しんみちエリア

月岡温泉エリア

新発田市エリア

※仕入れ状況により、提供できない場合がございます。※なくなり次第終了となります。

新規
参加店

2020
Asupana Yokochou

はじめまして!

「食のアスパラ横丁、味めぐり」に
新しく参加するお店をご紹介します。
新発田産アスパラガスの新しい食べ方が増えました。

1 dessert & café bulbe

📍 本町1丁目2-2 塚野ビル1F
☎ 0254-42-9098
🕒 11:30~20:00 / 11:30~18:00 (日曜日のみ)
🗓 木曜、第2日曜 📺 なし



MAP 3-D



アスパラとベーコンの
キッシュ…600円

ランチメニュー(キッシュプレート)で
提供する場合もあります。



新規
参加店

アスパラ一本フライ
～笹川流れの藻塩～
…605円



2 横丁へい 駅前本店

📍 諏訪町1丁目9-29
☎ 0254-22-7555
🕒 17:30~23:00
🗓 日曜 (毎月2回、月曜も定休) 📺 10台



MAP 4-D



1日限定20食

アスパラと春野菜の
串天そばセット…1,350円
天ぷらのみテイクアウト可能
天ぷらのみ620円



3 十割そば 麦打ち天晴れ

📍 月岡408 月岡わくわくファーム内
☎ 0254-28-7675
🕒 11:00~15:00 (LO14:00)
🗓 火曜 📺 有り

月岡温泉エリア



GREAT OF
アスパラ冷麺…930円

4 らーめんや 煌/幻の焼き肉店 煌

📍 新栄町1丁目6-13
☎ 0254-23-0400
🕒 11:15~14:20 / 17:00~21:00
🗓 月曜 📺 有り



MAP 3-A



みんな知ってた？

アスパラガス豆知識

原産地は、南ヨーロッパからロシア南部にかけての半砂漠的草原地帯でアスパラガスは、次々と生えてくる若芽を収穫することから、「よく分かれる」「激しく裂ける」等の意味を持つギリシャ語の「アスパラゴス」を語源としています。

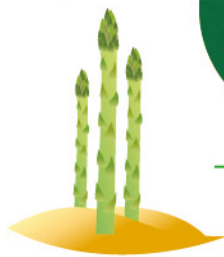
栄養豊富なアスパラガス！

アスパラガスはビタミン類と葉酸を多く含み、貧血気味の人におすすめ！

アスパラガスに多く含んでいるアスパラギン酸は、疲労回復を早める効果があるとされています！

アスパラの苗はこんなになる！

アスパラガスの苗(根っこ)は土の中でこんなに長くのびているんです！



収穫しないでおくとこんなにフサフサに！

針のような細かい葉が出現！でも実は葉ではなくて枝なんです！



話題の！アスパラダム



新発田産アスパラガスのピューレを使った新発田自慢のアスパラみどりカレーです。ダムをモチーフにした人気上昇中の「ダムカレー」は、貯水池をカレールーで表現しておりアスパラを移動させるとカレールーが放流する仕組みになっています。

数量限定

- 1 アスパラダムカレー…500円
※アスパラダムカレーは予約が必要
- 2 アスパラチーズカレー…600円
※アスパラチーズカレーのみテイクアウト可能



5 ランチ ぐみの木

〒 中央町3丁目9-11 アイリスシャトービル1F
☎ 0254-24-4448
🕒 11:30~14:00(ランチ営業中のみ提供)
🗓 日曜、祝日、第1・2土曜、第3・4月曜
🚫 なし

しんみちエリア





アスパラみどりカレー
…980円

6 深層湯温泉 紫雲の郷

住 藤塚浜966
☎ 0254-41-1126
🕒 レストラン 11:30~15:00 (LO14:30)
17:00~20:30 (LO20:00)
🚗 第3木曜(8月は無休) 📺 350台
※温泉利用は10:00~21:00(20:30受付終了)

MAP 1-A



7 TAICOや(タイコヤ)

住 中央町1丁目2-1
☎ 0254-26-6269
🕒 11:00~17:00
🚗 日曜 📺 なし

MAP 3-C



アスパラ肉団子の
カレー…950円

アスパラみどりカレー
(スパゲッティ)…968円



8 コーヒーマリーナ 煉瓦屋

住 中央町3丁目7-5 しんみちエリア
☎ 0254-24-1941
🕒 9:30~22:00
🚗 水曜 📺 契P有



1日限定15食

1 アスパラみどりカレー

…1,211円

2 生なまアスパラ…550円

※2は入荷状況により、提供できない
場合があります。

9 レストラン インダス

住 大手町3丁目2-27
☎ 0254-26-8539
🕒 11:00~15:00、17:00~22:30
🚗 なし 📺 4台



MAP 3-B



前日までに要予約

アスパラみどりカレー

…1,000円

アスパラとイカの
バジルソースサラダ・
コーヒー付



10 割烹 志まや

しんみちエリア

住 御幸町1丁目1-1
☎ 0254-22-2102
🕒 11:00~14:00
🚗 不定休 📺 30台





アスパラのポタージュ…450円



しんみちエリア



11 ダイニング&カフェ 2co

〒中央町3丁目7-10
☎0254-28-8879
🕒12:00~13:30(LO) / 18:00~26:00 ※要予約
🗓木曜(祝祭日前日は営業) 🇯なし

※ランチのみコース料理だけの営業、その中にポタージュを含みます。
※税込み2,500円コース、要予約、ランチは当日NG、
ディナーは予約なしでも可能。ディナーは単品提供。



アスパラとほたての
バジルアスパラソース…1,400円



MAP 3-D



15 イタリアンカフェ ハミングバード

〒豊町4丁目8-31
☎070-2622-3549
🕒11:00~14:00(LO)
8:00~10:00(土日のみモーニング営業)
🗓月曜・火曜 🇯6台



炭焼き肉巻き
アスパラ…330円



しんみちエリア



12 博多串焼き 10-JUU

〒中央町4丁目9-3
☎0254-37-1203
🕒17:30~24:00
🗓不定休 🇯なし



アスパラ焼きカレー…960円



月岡温泉エリア



16 すし和風レストラン 島

〒本田3649-1
☎0254-32-2572
🕒11:00~14:30 / 16:30~19:00
(テイクアウト・予約のみ) ※水曜以外
🗓なし 🇯6台



アスパラピューレの
クリームパスタ…1,100円



しんみちエリア



13 SUN.co

〒中央町3丁目2-23
☎050-3468-2322
🕒12:00~15:00, 18:00~24:00
🗓火曜、土日はランチのみ休み 🇯なし



テイクアウトのみ 1日限定5食
~アスパラタコミート~
オムタコ…800円



※毎週火曜日は、市役所本庁舎「札の辻広場」で営業



17 タコスの森(移動販売)

☎080-1223-5144
🕒11:30~14:00
🗓不定休 🇯なし



アスパラチーズタッカルビ
チャーハン…1,320円

テーブルにある鉄板でタッカルビとごはんを炒め合わせ、
チーズを加えてお好みのお味のチャーハンをお作りください。



しんみちエリア



14 dining ChouChou

〒中央町3丁目8-10
☎0254-22-3868
🕒17:30~23:00
🗓水曜 🇯なし



テイクアウトのみ 1日限定20食
アスパラグリーンカレー…800円



※毎週木曜日は、市役所本庁舎「札の辻広場」で営業
※事前予約可



18 バニングキッチン(移動販売)

☎080-9340-9396
🕒11:30~14:30
🗓不定休 🇯なし



- 1 アスパラとベーコンのケーキサレ ケーキのみ… 330円 (1切分)
1ホール…1,200円 (4切分)
- 2 雪室コーヒーとケーキセット…650円



MAP 1-D



TAKE OUT

19 ほっこりごっつお だいこんの花

☎ 三田市34
☎ 0254-23-3000
🕒 11:00~17:00
🗓 日曜・水曜 休 8台



- 1 やわらか豚角煮と豆腐とアスパラの やわらか煮込み…1,600円
- 2 ボイルアスパラと香特製タルタルソース添え…600円



MAP 3-C



23 中華酒菜 香

☎ 本町1丁目3-5 第5樓内ビル1階C
☎ 0254-28-7388
🕒 17:30~23:00 (LO22:30)
🗓 火曜 休 3台



海老とアスパラ定食…1,500円



MAP 3-A



20 とんかつ専門店
とんかつ とんき

☎ 新栄町1丁目2-24
☎ 0254-23-5508
🕒 11:30~14:30, 17:00~21:00
🗓 月曜 休 5台



1日限定20食 前日までに要予約
アスパラコロッケ定食…600円



MAP 1-D



24 ふれあいセンター 桜館
(道の駅 加治川)

☎ 横岡1147
☎ 0254-33-3175
🕒 10:00~18:00 (LO17:00)
🗓 第3木曜 休 48台



アスパラと野菜のうま煮ラーメン
…950円



MAP 4-B



21 製麺屋食堂 新発田店

☎ 住吉町5丁目12-8
☎ 0254-26-5250
🕒 11:00~22:00 (LO21:30)
🗓 なし 30台



1日限定10食
アスパラベーコン健康そば…1,430円



MAP 1-D



25 山岳手打ちそば 一寿

☎ 下小中山1024-15
☎ 0254-33-3480
🕒 11:30~14:00, 18:00~21:00
🗓 月曜の夜、火曜(1~2月は月曜、火曜)
🗓 15台



新発田産アスパラ親子丼…1,485円
(ディナーは平日のみ)



しみちエリア



22 ついしん手紙

☎ 中央町3丁目5-7
☎ 0254-21-2950
🕒 11:45~14:15, 18:00~22:00
🗓 日曜・第3月曜 休 15台



1日限定10食
あんかけアスパラ卵丼…750円
(ランチのみ) 14:00まで提供



MAP 2-D



26 お食事処 蒲城

☎ 本町4丁目16-83カルチャーセンター2F
☎ 0254-26-1255
🕒 9:00~16:00
🗓 年未年始、盆 休 50台以上



新発田アスパラと赤穂のカキのバター焼…990円

(11:00~13:00要予約/17:30~24:00予約不要)



しんみちエリア



27 割烹 谷川

〒大手町2丁目8-17
☎0254-22-2190
🕒11:00~13:00(予約テイクアウトのみ)
17:30~24:00
📅日曜 国有り



アスパラ入り海鮮おこげ…880円



MAP 4-C



31 四川料理 長江

〒諏訪町1丁目9-29
☎0254-26-2180
🕒11:00~14:00、16:00~21:00
📅不定休
📍70台



**国産こめ油の
アスパラアヒージョ…990円(ディナーのみ)**



MAP 3-D



28 yakiniku Dining 炙や

〒豊町2丁目1386-1
☎0254-24-7571
🕒17:30~23:00(LO22:30)
📅木曜 国6台



新じゃがアスパラ焼き…850円



しんみちエリア



32 食堂居酒屋 よし坊

〒大手町1丁目1-9
☎0254-22-2722
🕒17:30~23:00
📅第3火曜・水曜 国5台



**新発田産アスパラとエビとキノコの
バジルクリームパスタ…1,540円**

(セットメニューについては、ご来店時に確認をお願いいたします。)



月岡温泉エリア



29 TRATTORIA ORA HARACUCE
(トラットリア オラ ハラクチェ)

〒月岡408 月岡わくわくファーム内
☎0254-21-6000
🕒平日11:00~18:00(LO17:30)
土・日・祝日11:00~21:00(LO20:00)
📅なし 国180台



アスパラ麩カツ丼…1,020円
(ランチのみ)

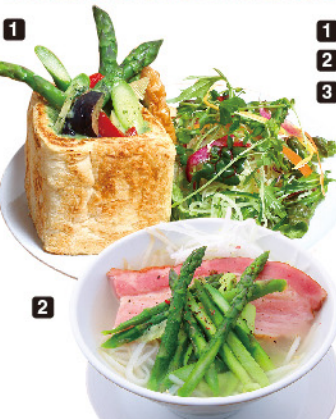


MAP 4-C



33 米蔵ココロ (komegura cocoro)

〒大栄町7丁目9-32 清水園内
☎0254-28-7378
🕒11:30~14:30(LO14:00)、17:30~22:00(LO21:30)
📅水曜、第1木曜 国50台



- 1 アスパラグリーンカレー厚切トースト(ドリンク付)…1,100円
- 2 どっさりアスパラと厚切ベーコンのフォー(ドリンク付)…1,000円
- 3 アスパラのふわしゅわシフォンケーキ
クリームなし…290円/クリームあり…390円

(支払い方法や選んだドリンクにより価格が異なります。
なくなり次第終了。席予約は不可。売切れ確認の連絡は可能。)



30 じじちゃりカフェ

〒中谷内甲47-23
☎0254-28-8708
🕒11:00~18:00(LO17:00)、
ティータイム14:00~18:00(LO17:00)
📅木曜、第1金曜 国6台

MAP 2-B



- 1 牛肉とアスパラのピラフ…1,050円(税別)
 - 2 ベーコンとアスパラのピザ…1,250円(税別)
- (テイクアウトの場合、別途容器代がかかります。)



MAP 3-A



34 コーヒー&レストラン シド

〒新栄町1丁目1-24
☎0254-26-7530
🕒(平日) 10:00~15:00(LO14:30)、17:00~23:00(LO22:00)
(日・祝) 10:30~15:00(LO14:30)、17:00~23:00(LO22:00)
📅火曜 国9台



**アスパラとカマンベールチーズの
茶碗蒸し**…1,045円
(オーダーが入ってから蒸しますので、少しお時間がかかります。)



MAP 3-D



35 鮨 和食 ながしま

〒諏訪町1丁目2-10
☎0254-22-2275
🕒11:00~14:00、17:00~21:00
🚗火曜 休 10台



要予約
アスペルジュコース…2,750円
(新発田産アスパラガスを使ったコース料理をご提供いたします。)



MAP 3-C



**36 創作フランス料理
Montreux (モントルー)**

〒中央町2丁目4-15
☎0254-26-1526
🕒11:30~14:30 (LO14:30)、17:30~20:30 (LO20:30)
🚗不定休 休 4台



1 新発田産アスパラガスと海老ひれ膳…1,628円
2 新発田産アスパラガスとひれかつ膳…1,628円



MAP 2-B



37 とんかつ久兵衛

〒中曽根町1丁目3-11
☎0254-28-1052
🕒11:00~14:30、17:00~20:30
🚗木曜 休 12台



要予約
新発田アスパラ新緑蒸し…1,100円



月岡温泉エリア



38 (株) ホテル 清風苑

〒月岡温泉278-2
☎0254-32-2000
🕒7:00~22:00 (フロントカウンターOPEN時間)
🚗4/13、5/7、5/8、7/14、7/15休館
🚗300台



**アスパラガス・モッツアレラチーズ・
半熟卵のオーブン焼きトリュフ風味**
…900円



MAP 3-A



39 La Gemma (ラ・ジェンマ)

〒新米町3丁目3-28
☎0254-27-8080
🕒11:30~15:00 (LO14:00)、
17:30~22:00 (LO21:00)
🚗月曜、第2火曜 休 7台



**アスパラと自家製ベーコンの
手造りピザ**…750円



しんみちエリア



40 四季の味 きらら

〒中央町4丁目6-15 パレスロイヤルビル1F
☎0254-24-0214
🕒17:30~23:00
🚗不定休 休 なし



1 アスパラカレーシチュー…560円
※中曽根食堂ではカレーシチューはテイクアウト不可
2 アスパラコロッケ…86円



MAP 2-A



41 しばた中曽根食堂

〒中曽根645 ☎11:00~22:00
☎0254-21-7111 🚗なし 休 31台



MAP 3-A



42 たわら屋 富塚店

〒富塚町2丁目2-27 ☎24時間営業
☎0254-24-5551 🚗なし 休 12台



MAP 2-C



43 たわら屋 バイパス店

〒東塚ノ目757-1 ☎24時間営業
☎0254-22-1333 🚗なし 休 20台

思ったのと違う…

この組み合わせは
クセになる♡

44 ベーカリー デルタ

アスパラトマトの
ブルスケッタセット…600円



中曾根町1丁目3-8
0254-26-9555
9:30~18:00
毎週月・水曜日
3台



MAP 2-B



アスパラガスのジェラート
(Sカップ2種盛り)…349円



月岡温泉エリア



45 なかの牧場 natural gelate

月岡408 月岡わくわくファーム内
0254-32-0909
9:00~18:00
なし 180台

助太刀 アスパラ大福…154円



しんみちエリア



46 菓匠庵 寿堂

大手町4丁目1-16
0254-22-2831
9:00~19:00
(日曜~16:00)
不定休 0台



数量限定

- 1 アスパラバウムクーヘン…1,350円
- 2 アスパラのスティックバウム…230円



48 (有)結城堂 月の丘店

月岡408 月岡わくわくファーム内
0254-21-6080
9:00~18:00
元日 150台



47 (有)結城堂 本店

月岡温泉エリア

月岡温泉641-6
0254-32-2602
7:00~18:00
元日 0台



49 (有)結城堂 中央通り店

月岡温泉エリア

月岡温泉231
0254-32-1167
8:00~17:00
元日



- 1 アスパラ入りイタリアンクッキー…540円
- 2 アスパラチーズグリッシーニ…194円



アスパラとマスカルポーネチーズのジェラート
~アーモンドクランブルがけ~
…Sサイズ:250円/Mサイズ:350円

50 パスティチェリア
Dolci (ドルチ)

大柴町6丁目6-26
0254-23-8223
10:00~19:00
月曜、第3火曜 3台



MAP 4-C



51 しばた
マルシェ

新米町1丁目9-8
0254-26-2983
11:00~20:00
不定休 8台



MAP 3-A



- 1 アスパラアイス…330円
- 2 アスパラチーズケーキ…270円
- 3 アスパラボンデージュ…230円(3個入)

52 パティスリー ル・トレフル

富塚町2丁目5-5
0254-26-9680
9:30~19:00
不定休 0台



MAP 3-A



アスパラチーズタルト…200円(税別)

53 新柳本店

諏訪町3丁目3-13
0254-22-3025
7:30~18:00
元日 4台

MAP 4-C



リニューアルオープン予定

リニューアル工事のため
仮店舗(寺町たまり駅内)での
販売となります。

寺町たまり駅
諏訪町2丁目3-28
0254-22-1888

MAP 4-C



数量限定
アスパラと合鴨の
塩ダレおつまみサラダ…350円



お酒が
すすんでしまう
ワケです。

54 立ち呑み処
おかげさん

住 諏訪町1丁目9-31
☎ 0254-26-6550
🕒 17:30~22:30
🏠 不定休



MAP 3-C



アスパラー本フライ
～笹川流れの藻塩～
…605円



57 地酒と季 横丁 へい

住 本町1丁目2-5
☎ 0254-26-5226
🕒 17:30~23:00
🏠 日曜(毎月2回、月曜も定休)
🚗 10台

MAP 3-C



- 1 肉まきアスパラ…350円
- 2 ichi5ポテサラ…550円
(ディナーのみ)

55 食彩酒蔵 ichi5

住 大栄町7丁目1-9
☎ 0254-28-7443
🕒 11:30~13:30、17:30~23:00(ランチ月~金)
17:30~24:00(土祝前日)
🏠 日曜 5台



MAP 3-C



アスパラの天ぷら
…168円(税別)

58 イオン新発田店

住 住吉町5丁目11-5
☎ 0254-21-7500
🕒 1F/7:00~23:00
2F/9:00~22:00
🏠 なし 1,700台

※10時~18時のみ販売。応募シールの
受渡しは9時~21時まで



※写真はイメージです



MAP 4-B



ちくパラ天…200円



59 スーパーいながわ
川東店

住 石暮180-2
☎ 0254-25-2749
🕒 (平日)9:00~19:00
(土・日・祝日)9:00~19:00
🏠 なし 10台



MAP 2-D



アスパラつくね棒…220円
(提供時間帯:10:00~17:00)



60 スーパーいながわ
紫雲寺店

住 稲荷岡2119
☎ 0254-41-2335
🕒 8:00~22:00
🏠 なし 10台



MAP 1-B



アスパラ
バターホイル焼き…540円



56 焼肉 精香苑

住 中央町3丁目12-13
☎ 0254-26-0760
🕒 11:30~15:00(LO14:00)
17:00~24:00(LO23:00)
🏠 月曜(祝日の場合は翌日)
🚗 契約有



しんみちエリア



豪華賞品が

総勢280名さま
にあたります!!

味めぐり スタンプラリー



期間中、下の応募シール台紙に異なる店舗のシールを3枚貼り、希望する賞(A~L賞)を選んで応募してください。

応募締切 令和2年6月7日(日)まで

応募箱設置場所 各参加店舗、ヨリネスしばた(新発田市役所)など

日頃の疲れをぶっ飛ばせコース

ちょっとお出かけコース

A賞



農協観光特別賞
月岡温泉 旅館ペア宿泊
(1泊2食付き) [1名さま]

G賞



全国共通すし券
(10,000円) [5名さま]

コロナウイルス感染拡大防止についてのお知らせ

- 今年度は「味めぐりスタンプラリー」を中止いたします。
- 各店舗のアスパラガスメニューは、お召し上がりいただけます。
ご理解賜りますようお願いいたします。

「食のアスパラ横丁、味めぐり」開催実行委員会

こののぼりが目印!



Column 2

アスパラガスには性別があるんだよ

アスパラガスは江戸時代にオランダから鑑賞用として輸入され、大正時代に輸出用缶詰に使うホワイトアスパラガスが多く栽培されたんだよ。昭和40年代からグリーンアスパラガスが食卓の人気に。実はアスパラガスには雄花がつく株と雌花がつく株と性別があって、雄株のほうが茎が太く穂先がよく締まったものがたくさんとれるから現在は雄のアスパラガスが多いんだって。



新発田市の食の循環によるまちづくり

詳しくは新発田市のホームページにて
新発田市 食の循環



- 堆肥を活用した土作りと、農薬などの使用を抑えた農産物の生産を進め、地産地消につなげます。
- 健康的な食生活と「食の循環」をテーマに、一貫した食育を進めます。
- 生ごみ等の有機資源を再利用し、土壌に還元・循環させることで、農地の保全に努めます。
- もてなしの心で交流し、「食の環境」で新発田の魅力を発信します。

応募シール台紙

期間中に、参加店舗のアスパラメニューをご注文の方に応募シールを1枚進呈いたします。異なる店舗のシールを3枚貼りご応募ください。上記のA~L賞の中より1つご希望の賞品をお選びください。(同一店舗は無効)



フリガナ				ご希望の賞品
氏名		年齢	歳	
電話	()	-		
住所	〒	-		

台紙をかえて2口以上の応募もOK(複数当選はありません)。お預かりした情報は、この抽選以外には使用いたしません。抽選の結果は、発送をもってかえさせていただきます。