

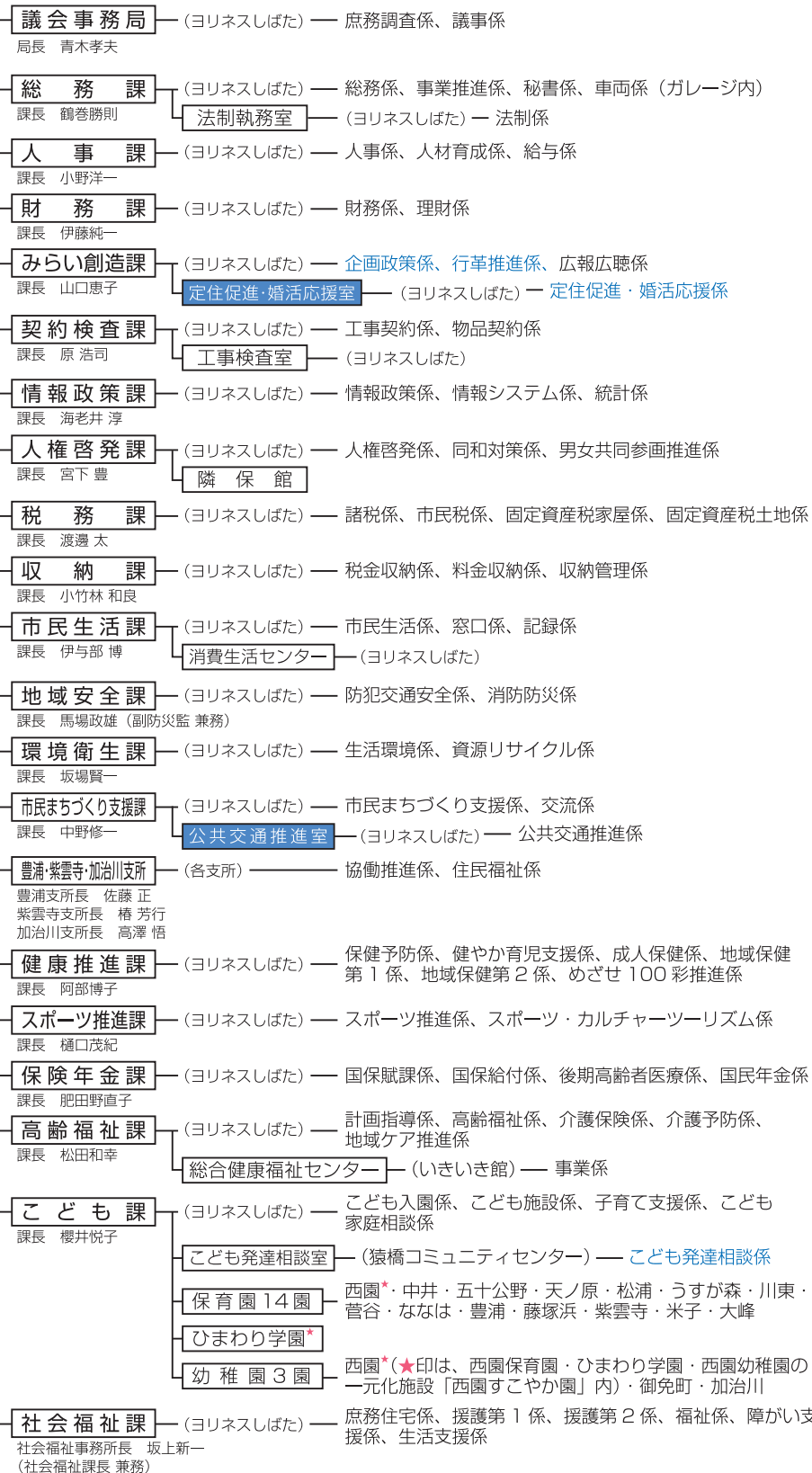


平成30年度 新発田市行政組織

【問合せ先】 人事課人事係 (☎ 28-9520)

今年度の組織改正のポイントについて、詳しくは16ページをご覧ください。

市議会



市長 一階堂 馨

副市長(防災監) 下妻 勇

市長部局

市長部局

水道局

教育委員会

行政委員会

