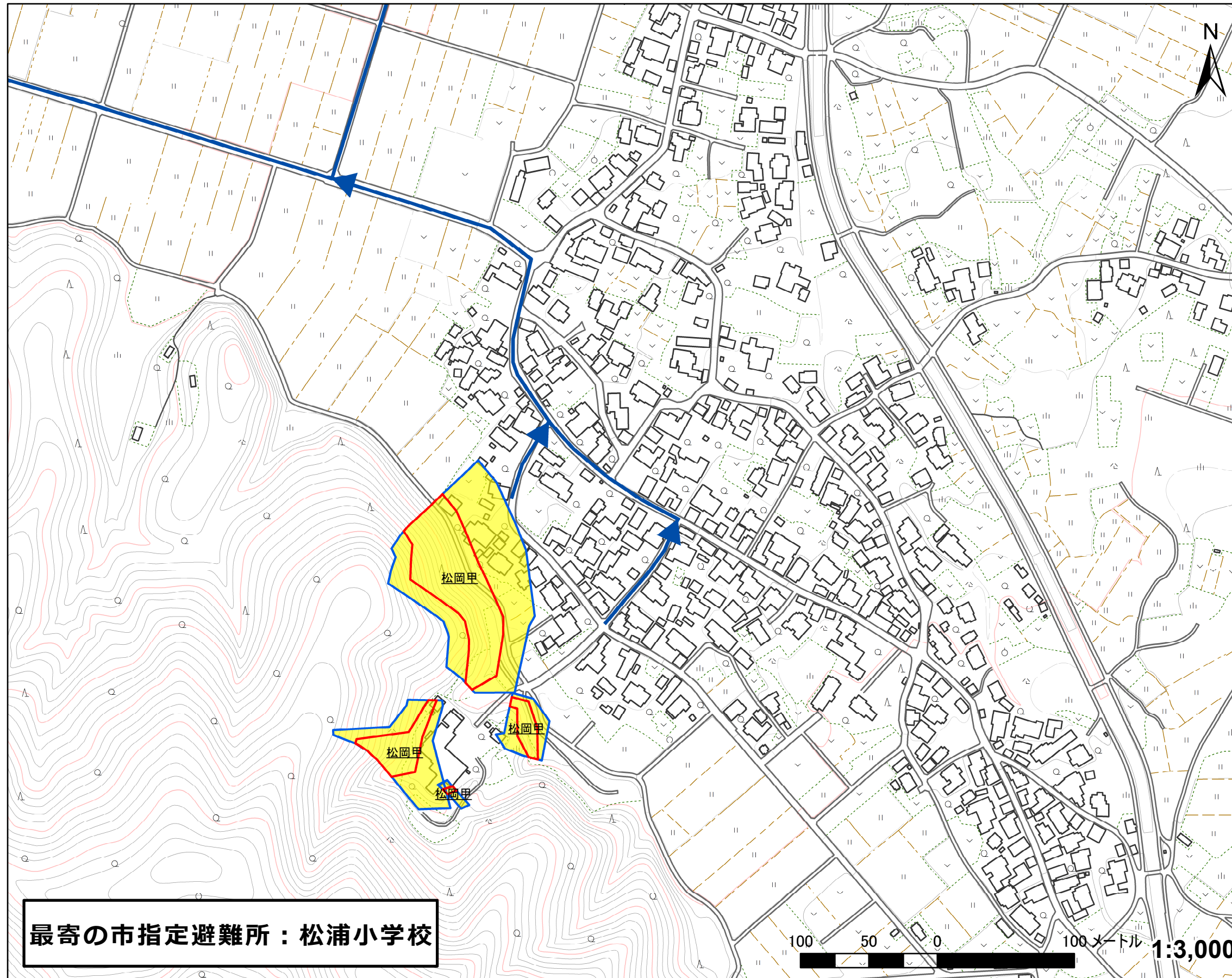


土砂災害ハザードマップ ～土砂災害に注意しましょう～

松岡地区の土砂災害警戒区域・特別警戒区域と主な避難経路








最寄の市指定避難所：松浦小学校

土砂災害ハザードマップは「土砂災害区域等における土砂災害防止対策の推進に関する法律（土砂災害防止法）」に基づき、土砂災害警戒区域等を周知するために、区域指定された地域を対象に配布しています。

図中の「土砂災害特別警戒区域」と「土砂災害警戒区域」は、土砂災害防止法に基づき新潟県が指定したものです。

土砂災害警戒区域等では、土砂災害による危害のおそれがありますので、大雨などの際は早めの避難を心がけてください。

凡例

-  土砂災害特別警戒区域
-  土砂災害警戒区域（急傾斜地の崩壊）
-  土砂災害警戒区域（土石流）
-  土砂災害警戒区域（地すべり）
-  市指定避難所までの主な避難経路

重要

避難が必要な場合は、緊急告知FMラジオ（エフエムしばた76.9MHz）による緊急放送や新発田あんしんメールの配信を行うほか、地域の消防団や市広報車等でお知らせします。地域で協力し、避難しましょう！

- ポイント①
地域の緊急連絡網などを整備しましょう。
- ポイント②
危険を感じた場合は、自主避難してください。
- ポイント③
「土砂災害警戒情報」などの気象情報に注意しましょう。

発行元：新発田市地域安全課