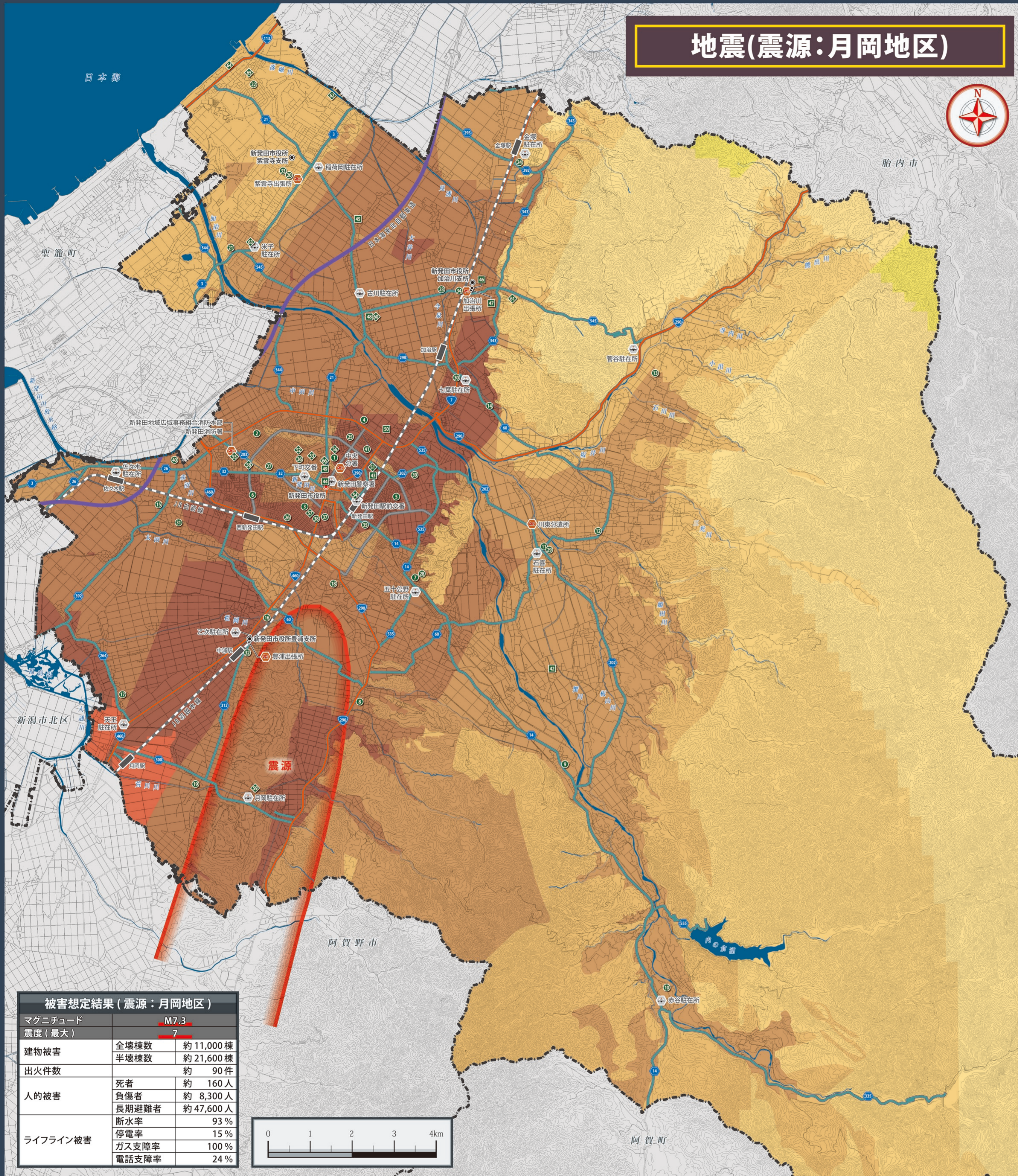


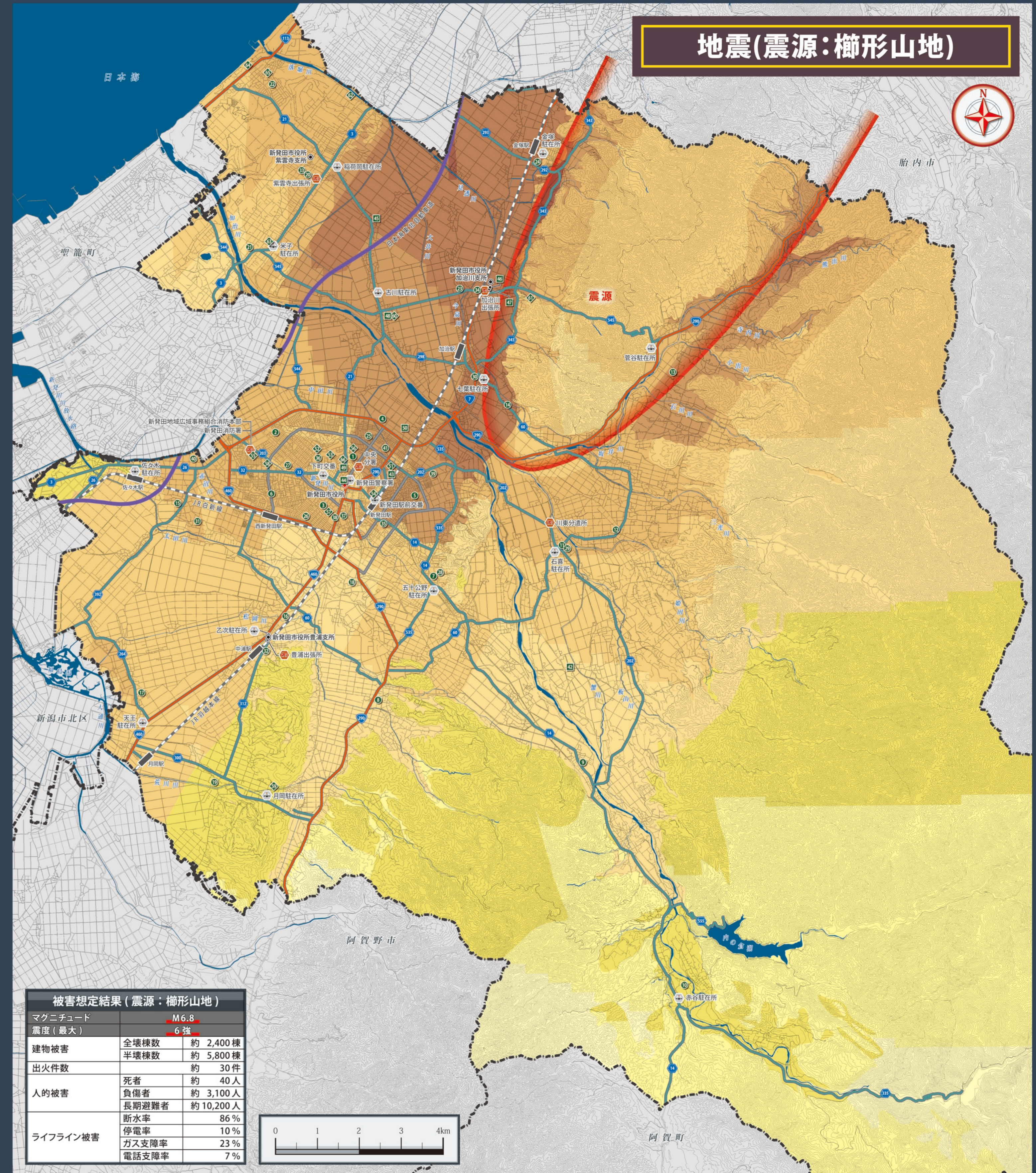
地震(震源:月岡地区)



被害想定結果(震源:月岡地区)	
マグニチュード	M7.3
震度(最大)	7
建物被害	全壊棟数 約 11,000棟 半壊棟数 約 21,600棟
出火件数	約 90件
人的被害	死者 約 160人 負傷者 約 8,300人 長期避難者 約 47,600人
ライフライン被害	断水率 93% 停電率 15% ガス支障率 100% 電話支障率 24%



地震(震源:櫛形山地)



被害想定結果(震源:櫛形山地)	
マグニチュード	M6.8
震度(最大)	6強
建物被害	全壊棟数 約 2,400棟 半壊棟数 約 5,800棟
出火件数	約 30件
人的被害	死者 約 40人 負傷者 約 3,100人 長期避難者 約 10,200人
ライフライン被害	断水率 86% 停電率 10% ガス支障率 23% 電話支障率 7%



新発田市 ハザードマップ

新発田市周辺で発生が想定される地震のなかから、地震調査研究推進本部(文部科学省)による活断層の長期評価が行われている「月岡地区を震源とする地震」、「櫛形山地を震源とする地震」について、想定される震度分布、被害想定及び指定避難所などを示した地図です。これらの地震が発生した場合、市の広い範囲で強い揺れと大きな被害が生じることが予想されます。
なお、設定した震源およびマグニチュードは想定される地震の中の1事例であり、これより大きな被害をもたらす地震が起こる可能性もあります。

地震の凡例	
震度7	危険度 高
震度6強	高
震度6弱	
震度5強	
震度5弱	
震度4	低
震源	

施設の凡例	
市役所	
支所	
消防本部・消防署	
警察署・交番・駐在所	

地図の凡例	
国道	
県道	
主要な市道	
高速道路	
鉄道	

避難施設の凡例	
指定避難所	
指定緊急避難場所	
指定避難所兼指定緊急避難場所	

避難施設一覧

番号	名称	住所	番号	名称	住所	番号	名称	住所	番号	名称	住所
①	外ヶ輪小学校	中央町5-8-9	⑭	七葉小学校	黒岩66	⑳	東中学校	五十公野4981	㉔	旧車野小学校	大友17-1
②	猿橋小学校	中曾根町3-8-29	⑮	佐々木小学校	則清856	㉑	川東中学校	下羽津1566-1	㉕	カルチャーセンター	本町4-16-83
③	御免小学校	大栄町4-5-33	⑯	中浦小学校	大佐465-2	㉒	七葉中学校	上館84-2	㉖	地域交流センター	中央町3-13-3
④	二葉小学校	中田町3-6-1	⑰	天王小学校	天王18	㉓	佐々木中学校	乙清102	㉗	南公園	大栄町3-4
⑤	東豊小学校	東新町4-10-8	⑱	荒橋小学校	荒町1483	㉔	豊浦中学校	則清50	㉘	大島体育館	大中島37
⑥	住吉小学校	住吉町3-6-22	⑲	本田小学校	本田12	㉕	加治川中学校	川口330	㉙	月岡カリアンパーク	舟入町1-12
⑦	東小学校	五十公野4862	⑳	紫雲寺小学校	稲荷岡2389	㉖	新発田高等学校	豊町3-7-6	㉚	大天城公園野球場	押廻1428
⑧	旧松浦小学校	法正橋39	㉑	米子小学校	真野原外1773	㉗	新発田商業高等学校	大栄町6-4-23	㉛	葉塚山公園	葉塚山公園
⑨	旧米倉小学校	大橋4211-260	㉒	藤塚小学校	藤塚浜4063-3	㉘	新発田南高等学校	大栄町3-6-6	㉜	紫雲寺記念公園海水浴場	葉塚浜299
⑩	新発田市青少年宿泊施設(あかたにの家)	上赤谷2173	㉓	加治川小学校	上今泉366	㉙	新発田高等学校	板敷521-1	㉝	葉塚山公園	葉塚浜4023
⑪	川東小学校	下羽津1938	㉔	加治川コミュニティセンター	下小中山1107	㉚	新発田中央高等学校	曾根570	㉞	アイネスしほた	大手町4-7-1
⑫	新発田竹俣特別支援学校	下楠川702	㉕	第一中学校	御幸町4-5-25	㉛	新潟職業能力開発短期大学校	新富町1-7-21			
⑬	菅谷小学校	繁山70	㉖	猿橋中学校	住吉町1-7-1	㉜					

※1 避難行動要支援者が避難生活を送るために特別な配慮がなされた避難所(福祉避難所)。 ※2 おもに海水浴場利用者等の津波避難場所として利用します。