

## 乗合バス路線の運行内容変更について

- 1 対象路線 新潟交通観光バス(株)が運行する次の路線  
 (1) 赤谷六軒町線 (新発田営業所～小戸入口～赤谷六軒町)  
 (2) 飯島線 (新発田営業所～北菘口～飯島)
- 2 変更理由 新潟交通観光バス(株)の深刻な乗務員不足により、現行の運行便数を維持することが困難となったことから、減便して運行するもの。
- 3 変更日 平成31年4月1日の運行から
- 4 変更内容

### (1) 赤谷六軒町線

《赤谷六軒町行き》 ※ 新発田駅方面行きの便については、変更ありません。

| 現 行            |                |                | 変 更 後       |           |          |
|----------------|----------------|----------------|-------------|-----------|----------|
| 新発田<br>営業所発    | 新発田駅<br>発      | 六軒町<br>着       | 新発田<br>営業所発 | 新発田駅<br>発 | 六軒町<br>着 |
| 7 : 36         | 7 : 40         | 8 : 19         | 7 : 36      | 7 : 40    | 8 : 19   |
| 11 : 46        | 11 : 50        | 12 : 30        | 11 : 46     | 11 : 50   | 12 : 30  |
| 15 : 11        | 15 : 15        | 15 : 55        | 15 : 11     | 15 : 15   | 15 : 55  |
| 15 : 56        | 16 : 00        | 16 : 40        | 15 : 56     | 16 : 00   | 16 : 40  |
| 17 : 26        | 17 : 30        | 18 : 10        | 17 : 26     | 17 : 30   | 18 : 10  |
| 18 : 26        | 18 : 30        | 19 : 10        | 18 : 26     | 18 : 30   | 19 : 10  |
| <b>19 : 20</b> | <b>19 : 24</b> | <b>20 : 03</b> | <b>減 便</b>  |           |          |

### (2) 飯島線

《新発田駅方面行き》

| 現 行            |                |                | 変 更 後      |           |             |
|----------------|----------------|----------------|------------|-----------|-------------|
| 飯 島<br>発       | 新発田駅<br>着      | 新発田<br>営業所着    | 飯 島<br>発   | 新発田駅<br>着 | 新発田<br>営業所着 |
| 7 : 35         | 7 : 51         | 8 : 00         | 7 : 35     | 7 : 51    | 8 : 00      |
| <b>12 : 35</b> | <b>12 : 51</b> | <b>13 : 00</b> | <b>減 便</b> |           |             |
| 16 : 28        | 16 : 44        | 16 : 53        | 16 : 28    | 16 : 44   | 16 : 53     |
| <b>18 : 07</b> | <b>18 : 23</b> | <b>18 : 32</b> | <b>減 便</b> |           |             |

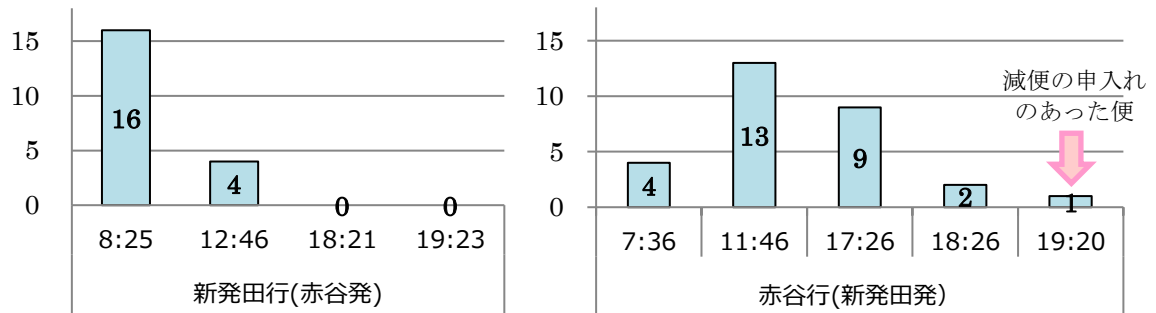
《飯島行き》

| 現 行            |                |                | 変 更 後       |           |          |
|----------------|----------------|----------------|-------------|-----------|----------|
| 新発田<br>営業所発    | 新発田駅<br>発      | 飯 島<br>着       | 新発田<br>営業所発 | 新発田駅<br>発 | 飯 島<br>着 |
| 7 : 08         | 7 : 13         | 7 : 33         | 7 : 08      | 7 : 13    | 7 : 33   |
| <b>12 : 08</b> | <b>12 : 13</b> | <b>12 : 33</b> | <b>減 便</b>  |           |          |
| 16 : 02        | 16 : 06        | 16 : 26        | 16 : 02     | 16 : 06   | 16 : 26  |
| <b>17 : 41</b> | <b>17 : 45</b> | <b>18 : 05</b> | <b>減 便</b>  |           |          |

## 【参考】各路線の利用状況について

(1) 赤谷六軒町線 [調査日：平成31年2月18～20日(3日間)]

### ■便別乗車人数(調査日3日間の合計)



※小中学生が登校に使う便(赤谷六軒町7:19発、新発田営業所発15:11、15:56発)は、調査対象から除いている。

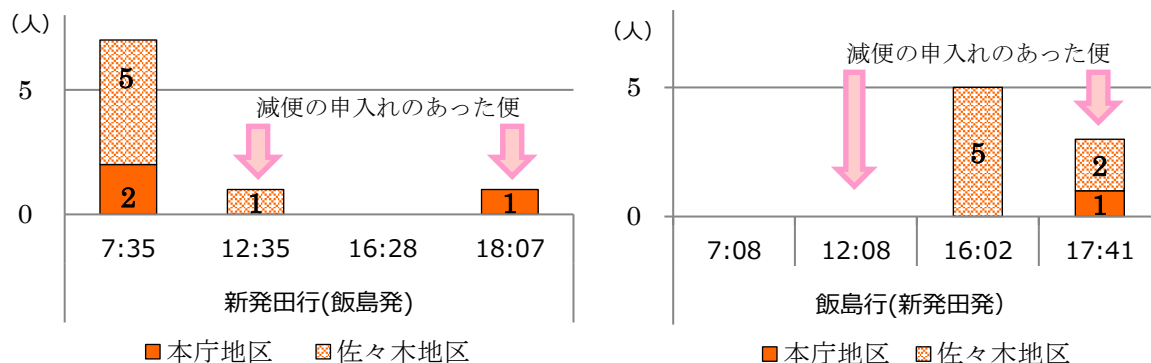
### ■利用者の詳細

| 年代       | 利用区間        | 目的     | 利用頻度  | 利用する便               |
|----------|-------------|--------|-------|---------------------|
| 70才以上(女) | 五十公野団地前→中央町 | 通院・買い物 | 週数回   | 新発田行8:25発           |
| 50代(女)   | 新発田駅前→七軒町   | 通勤     | 週4回   | 赤谷行17:26発           |
| 20代(女)   | 中々山→諏訪神社前   | 通勤     | 週3～4回 | 新発田行12:46発          |
| 70才以上(女) | 大槻→新発田駅前    | 通院・その他 | 月3回   | 新発田行8:25発           |
| 70才以上(男) | 大槻→新発田駅前    | 通院・その他 | 月3回   | 新発田行8:25発           |
| 70歳以上(女) | 中々山→大栄町     | 通院     | 月1回   | 新発田行8:25発           |
| 40代(男)   | 丑首⇔大栄町      | 通院     | 月1回   | 新発田行8:25発、赤谷行11:46発 |
| 70才以上(男) | 新発田駅前→山内    | その他    | よく利用  | 赤谷行17:26発           |
| 高校生(男)   | 新発田駅→内竹口    | 通学     | 週2～3回 | 赤谷行19:20発           |

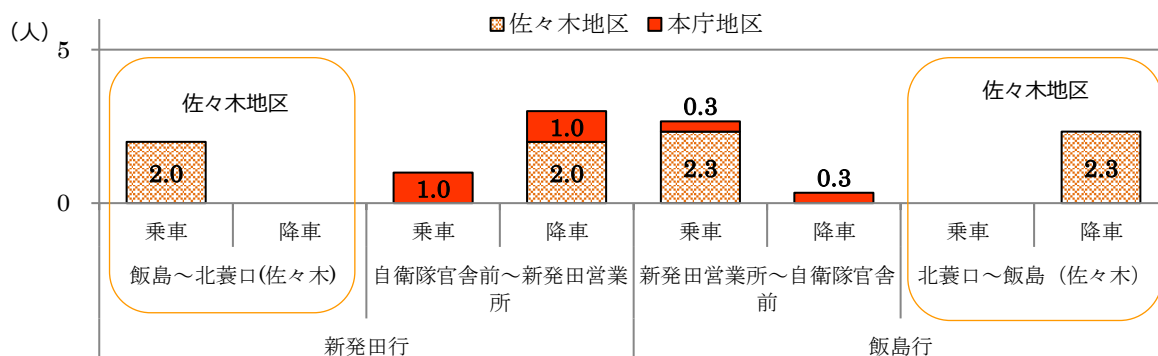
- 赤谷六軒町線については、利用頻度は高くないが、通院等で定期的に利用されている。また、週4日程度、通勤で利用されており、利用者数は少ないが、生活に必要不可欠な路線となっている。
- 減便となる新発田営業所発19:20の便は、新潟市内の高校に通う高校生1名がたまに利用しているが、通院等で定期的に利用している方は早い時間の便を利用している。

(2) 飯島線 [調査日：平成 31 年 2 月 4～6 日 (3 日間)]

■便別乗車人数 (調査日 3 日間の合計)



■停留所区間別乗降人数 (日平均)

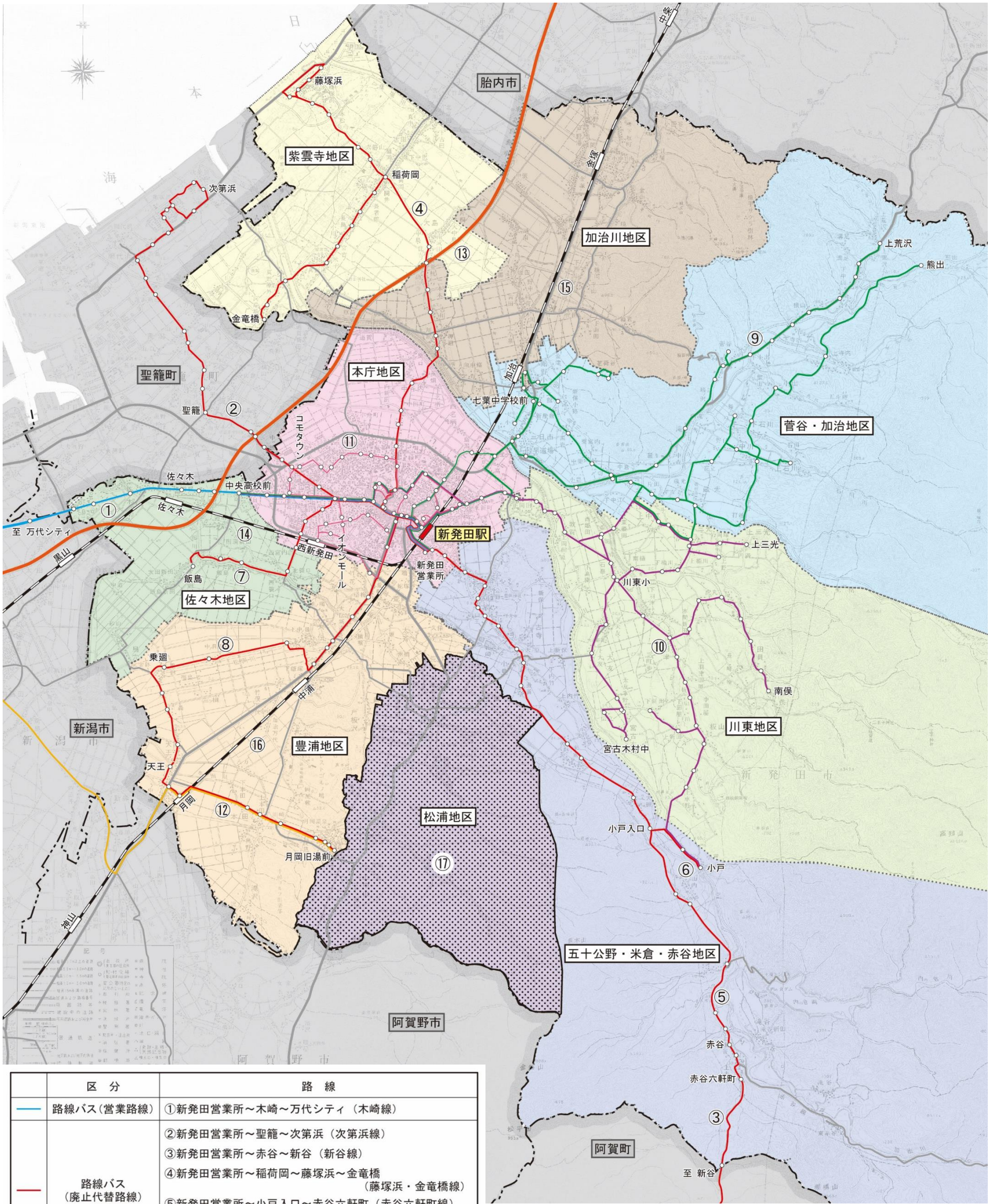


■利用者の詳細

| 地区  | 年代        | 利用区間          | 目的  | 利用頻度        | 利用する便                                 |
|-----|-----------|---------------|-----|-------------|---------------------------------------|
| 佐々木 | 高校生(男)    | 飯島⇄新発田駅前      | 通学  | 定期券         | 新発田行 7:35 発, 飯島行 16:02 発              |
|     | 70 才以上(女) | 飯島⇄西新発田駅前     | 通院  | 週 4 日       | 新発田行 7:35 発, 飯島行 16:02 発, 飯島行 17:41 発 |
|     | 60 代(女)   | 飯島⇄石川小路       | 通院  | 1～2 か月に 1 回 | 新発田行 12:35 発, 飯島行 16:02 発             |
|     | 高校生(女)    | 新発田(営)→佐々木中学前 | 通学  |             | 飯島行 17:41 発                           |
| 本庁  | 60 代(女)   | 神明前→新発田駅      | 通勤  | 週 4 日       | 新発田行 7:35 発                           |
|     | 70 才以上(男) | 富塚町 1 丁目→石川小路 | その他 | 月 1 回       | 新発田行 18:07 発                          |

- ・飯島線は利用者がほとんどいないものの、ほぼ毎日、通学や通院に「飯島 7:35 発」の便は利用されている。特に、通学目的の利用者は、竹俣特別支援学校の生徒であり、帰宅便として「新発田営業所 16:02 発」を利用している。
- ・減便の申入れがあった①新発田営業所発 12:08 ⇒ ②飯島発 12:35 の便は利用者が少ない。また、③新発田営業所発 17:41 ⇒ ④飯島発 18:07 の便は、利用者はいるものの、定期利用者は少ない。

新発田市の公共交通網（H30.4.1 現在）



| 区分                      | 路線                                       |
|-------------------------|--|
| — (Blue line)           | 路線バス(営業路線) ①新発田営業所～木崎～万代シティ (木崎線)        |
| — (Red line)            | 路線バス(廃止代替路線) ②新発田営業所～聖籠～次第浜 (次第浜線)       |
|                         | ③新発田営業所～赤谷～新谷 (新谷線)                      |
|                         | ④新発田営業所～稲荷岡～藤塚浜～金竜橋 (藤塚浜・金竜橋線)           |
|                         | ⑤新発田営業所～小戸入口～赤谷六軒町 (赤谷六軒町線)              |
|                         | ⑥新発田営業所～小戸入口～小戸～赤谷六軒町 (赤谷六軒町線)           |
|                         | ⑦新発田営業所～飯島 (飯島線)                         |
|                         | ⑧新発田営業所～乗廻～月岡旧湯前 (乗廻・月岡線)                |
|                         | — (Green line)                           |
| — (Purple line)         | 川東コミュニティバス ⑩新発田営業所～川東小～宮古木村中・小戸・南俣・上三光   |
| — (Pink line)           | あやめバス(市街地循環) ⑪新発田営業所～イオンモール～コモタウン～新発田営業所 |
| — (Yellow line)         | 月岡温泉シャトルバス ⑫白玉の湯華鳳～月岡旧湯前～豊栄駅             |
| — (Orange line)         | 高速バス ⑬万代シティ～山形駅前                         |
| — (Black line)          | 鉄道 ⑭新発田駅～新潟駅                             |
|                         | ⑮新発田駅～秋田駅                                |
|                         | ⑯新発田駅～新津駅                                |
| ■ (Grey dotted pattern) | デマンド乗合タクシー ⑰まつら号 (松浦地区～豊浦地区～新発田駅)        |