

## 男女共同参画社会ってどんな社会？

### 家庭 では

このように考えたことはありませんか。

- ・ 料理や掃除、家族の介護は、女性がすべき。
- ・ 男性が掃除をしたり、スーパーで買い物したりするのは格好悪い。

#### □家事や育児、介護はみんなで協力！

掃除、洗濯、食事の支度や後片付けなどの家事は、私たちの生活に欠かせない仕事です。家族全員が協力して分担して行えば会話もはずみ、家での時間がより快適になります。



### 職場 では

このように考えたことはありませんか。

- ・ 女性は家庭があるので、仕事の時間は短く、責任の軽い仕事に携わるべきだと思う。
- ・ 育児休業・介護休業は男性は取らない方がいい。

#### □仕事では男性も女性も個性と能力を発揮

企画・計画や実施、評価まで、それぞれの過程に男女がともに参画することが重要です。男女がともにイキイキと働ける職場づくりは、企業にとっても優秀な人材の確保、育成、定着につながるなどのメリットもあります。育児や介護などと仕事が両立できるような環境を整えましょう。



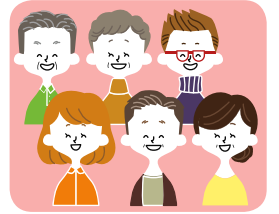
### 地域 では

このように考えたことはありませんか。

- ・ 自治会やPTA 役員は男性が務めるのが当たり前。
- ・ 自主防災活動は男性中心で行うべきだ。
- ・ 地域の清掃活動などは専業主婦や高齢者に任せておけばいい。

#### □地域活動はみんなで参加

地域活動は、誰もが主役です。性別や年齢に関係なく地域活動に参画することで、地域活動における人手不足が解消されます。また多様な意見が地域の運営に反映され、誰もが暮らしやすい地域になります。



### 女性の視点で考える災害・防災

全国で未曾有の災害があったことをニュースで見ます。災害時において、女性や子ども、高齢者、障がい者等は弱者になりやすいといわれていますが男女の違いなど多様な被災者の視点に配慮することが重要です。年齢や性別など人によって生活必需品は異なります。非常時の持ち出しに必要なものを家族で考えて準備しましょう！

#### \*災害時、避難所で求められる男女共同参画の視点

- 男女別のトイレ、授乳や着替え、洗濯物を干す場所の仕切りや犯罪防止対策
- 生理用品や下着を配布する際の配慮や、相談や要望を伝えやすい環境づくり
- 管理責任者の男女両方の配置や自主防災組織の女性役員の登用など

