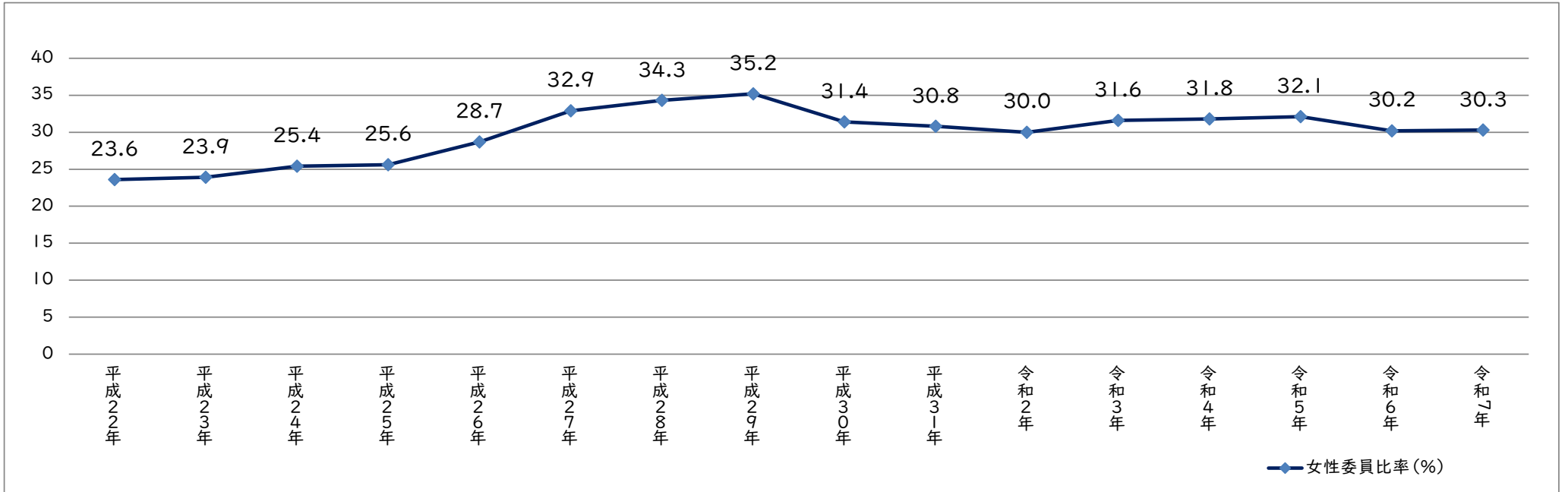


新発田市における各種審議会等の女性委員比

	平成22年	平成23年	平成24年	平成25年	平成26年	平成27年	平成28年	平成29年	平成30年	平成31年	令和2年	令和3年	令和4年	令和5年	令和6年	令和7年
女性委員比率(%)	23.6	23.9	25.4	25.6	28.7	32.9	34.3	35.2	31.4	30.8	30.0	31.6	31.8	32.1	30.2	30.3



新発田市では、政策・方針決定過程への女性の参画を促進する取組の一つとして、審議会等への女性登用を推進しており、令和6年3月に策定した「第5次しばた男女共同参画推進プラン」において、「各種審議会等における女性委員の割合を2028年度に34.0%とする」という数値目標を掲げています。引き続き、女性の登用率が上昇するよう取り組んでいきます。