

(仮称)第1回紫雲寺地域の望ましい教育環境検討委員会 次 第

平成28年7月21日午後7時～
健康プラザしうんじ 多目的ホール

- 1 開 会
- 2 あいさつ
- 3 自己紹介
- 4 組織の進め方について説明（資料1）
- 5 議事
 - (1) 会則について（資料2）
 - (2) 会長・副会長の選出
- 6 協議
 - (1) 学校教育環境について（資料3）
 - ・学校の現状
 - ・紫雲寺地区児童クラブ（紫雲寺地区公民館内）
 - ・保護者会活動、スポーツ少年団など
- 7 その他
 - (1) 「検討委員会だより」について

次回開催予定 9月 日（ ） 時 から
会 場

平成 28 年 7 月 21 日

紫雲寺中学校区 説明会の経過

日時	会場	参加者
平成 23 年 11 月 20 日 (日) 午前 10 時	藤塚浜会館	22 名
11 月 27 日 (日) 午前 10 時	米子小学校ランチルーム	34 名
” 午後 1 時半	紫雲寺地区公民館大ホール	16 名
12 月 1 日回覧文書	11 月 20 日,27 日の説明会報告	
平成 24 年 1 月 22 日 (日) 午前 9 時	真野原外公会堂	22 名
平成 24 年 1 月 29 日 (日) 午前 9 時	二ツ山公会堂	14 名
” ”	河岸場集落開発センター	14 名
” 午後 1 時半	米子公会堂	12 名
” ”	小川集落開発センター	12 名
2 月 19 日 (日) 午前 9 時	紫雲寺地区公民館 視聴覚室	6 名
” ”	上真中ふれあいセンター	14 名
” 午後 1 時半	大島第一公会堂	7 名
2 月 20 日 (月) 午後 7 時	藤塚小学校 音楽室	43 名
5 月 1 日回覧文書	1 月、2 月説明会報告	
3 月 8 日 (木) 午後 7 時	米子小学校ランチルーム	17 名
3 月 19 日 (月) 午後 7 時	藤塚小学校 音楽室	26 名
7 月 15 日米子小、藤塚小保護者文書配布	3 月説明会報告	
平成 24 年 10 月 31 日	藤塚小学校・保育園保護者へアンケート	
平成 26 年 7 月 17 日 (木) 午後 7 時	紫雲寺地区小学校 P T A ・保育園保育会正副会長懇談会 (紫雲寺地区公民館 視聴覚室)	13 名
10 月 23 日 (木) 午後 7 時	紫雲寺地区小学校 P T A ・保育園保育会正副会長懇談会 (紫雲寺地区公民館 視聴覚室)	21 名
平成 27 年 3 月 16 日 (金)	アンケート実施 (配布数 478 枚)	306 枚
10 月 27 日 (火) 午後 7 時	紫雲寺地区小学校 P T A ・保育園保育会正副会長懇談会 (紫雲寺支所 3 階会議室)	21 名
10 月 29 日 (日) 午後 1 時半	紫雲寺地区小学校 P T A ・保育園保	13 名

平成 28 年 7 月 21 日

	育会正副会長懇談会 (紫雲寺支所 3階会議室)	
12月22日(火)紫雲寺地域小学校・保護者会だより配布	アンケート結果公表	
平成28年1月19日付教総第1429号	(仮称)紫雲寺地域の望ましい教育環境検討委員会への委員の選出について(お願い)	小学校 PTA・保育園 保育会・紫雲寺 地区自治会
4月7日(木)午後7時	紫雲寺地域自治会連合会第1回役員会へ委員選出の説明	
5月13日(金)午後7時	紫雲寺地域自治会連合会第2回役員会へ委員選出の依頼	

平成 28 年 7 月 21 日

紫雲寺地域における検討組織の進め方(案)

1 目的

「新発田市立小・中学校の望ましい教育環境に関する基本方針」を踏まえ、昨年度開催してきた 2 回の懇談会の中で、統合の是非を議論する前に、紫雲寺地域の現状と将来を見据えた観点から、子どもたちにとっての望ましい教育環境について検討する組織を立ち上げるべきとの意見が出された。これに基づき紫雲寺地域の子ども達の望ましい教育環境について委員会としての意見をまとめ、教育委員会に提言する。

2 名称(案)

- (1) 紫雲寺地域の望ましい教育環境検討委員会

3 委員構成

- (1) 紫雲寺地域自治会連合会
- (2) 藤塚浜町内会
- (3) 3 小学校 P T A
- (4) 3 保育園保護者会

4 検討課題

少子化を紫雲寺地域全体でどのように受け止め、下記の項目について検討し、委員会としての提言をまとめる。

- ① 学校教育環境について
- ② 学校施設について
- ③ 地域と学校の関わり方
- ④ 安全な通学環境

5 検討の進め方

会長・副会長を選出し、会長を中心に進める。

各団体からの代表は、各団体の定めるところにより選出する。

役員(会長、副会長)の任期は 1 年とするが、各団体の代表の任期は定めない。

会議は 2 カ月に 1 回程度開催する。

事務局は教育委員会教育総務課に置く。

平成 28 年 7 月 21 日

紫雲寺地域の望ましい教育環境検討委員会 会則（たたき台）

（名称）

第 1 条 本会は、紫雲寺地域の望ましい教育環境検討委員会（以下「委員会」という。）と称する。

（目的）

第 2 条 「新発田市立小・中学校の望ましい教育環境に関する基本方針」を踏まえ、昨年度開催してきた 2 回の懇談会の中で、統合の是非を議論する前に、紫雲寺地域の現状と将来を見据えた観点から、子どもたちにとっての望ましい教育環境について検討する組織を立ち上げるべきとの意見が出された。これに基づき紫雲寺地域の子どもの望ましい教育環境について委員会としての意見をまとめ、教育委員会に提言する。

（協議事項）

第 3 条 委員会は、前条の目的を達成するため、次に掲げる事項について検討する。

- （1） 紫雲寺地域の学校教育環境に関すること。
- （2） 紫雲寺地域の学校施設に関すること。
- （3） 紫雲寺地域と学校との関わり方に関すること。
- （4） 紫雲寺地域の安全な通学環境に関すること。
- （5） その他目的を達成するために必要なこと。

（組織）

第 4 条 委員会は、次に掲げる者で組織する。

- （1） 紫雲寺地区自治会連合会の代表
 - （2） 藤塚浜町内会の代表
 - （3） 紫雲寺地域内の各保育園・小学校の保護者の代表
- 2 代表の選出方法は、各団体の定める通りとする。

（役員の種類）

第 5 条 委員会に次の役員を置く。

- （1） 会長 1 名
- （2） 副会長 2 名

（役員の職務）

第 6 条 会長は、委員会を代表し、会務を総括する。

2 副会長は、会長を補佐し、会長に事故ある時は、職務を代理する。

（役員の選出）

第 7 条 役員は、会員の互選による。

（役員の任期）

第 8 条 役員の任期は 1 年とする。

2 補欠により選出された役員は、前任者の残任期間とする。

（裏面に続く）

平成 28 年 7 月 21 日

(会議)

第 9 条 委員会の会議は会長が招集し、会議の議長となる。

(部会)

第 10 条 委員会に部会を置くことができる。

(事務局)

第 11 条 委員会の事務局（以下「事務局」と言う。）を教育委員会教育総務課に置く。

(補則)

第 12 条 この会則に定めるもののほか、委員会の運営に関し必要な事項は、会長が委員会に諮り決定するものとする。

附則

1 この会則は、平成 28 年 7 月 日から施行する。

紫雲寺地域 児童数資料

1 平成 28 年度児童数

平成28年5月1日現在

	1 年				2 年				3 年				4 年				5 年				6 年				合 計						
	男	女	計	学級数	男	女	計	学級数	男	女	計	学級数	男	女	計	学級数	男	女	計	学級数	男	女	計	学級数	男	女	計	学級数	男	女	計
紫雲寺	11	9	20	1	13	16	29	1	17	8	25	1	9	18	27	1	13	21	34	1	18	17	35	1	81	89	170	6			
米子	3	6	9	1	6	9	15	1	7	10	17	1	6	8	14	1	7	9	16	1	2	6	8	1	31	48	79	6			
藤塚	5	6	11	1	15	7	22	1	13	10	23	1	10	8	18	1	9	8	17	1	6	7	13	1	58	46	104	6			
合計	19	21	40	2	34	32	66	3	37	28	65	2	25	34	59	2	29	38	67	2	26	30	56	2	170	183	353	13			

※通常学級のみ（特別支援学級含まず）
※原則として、1・2年生が32人学級、3～6年生が35人学級（ただし、下限25人）で計算する。

2 今後の児童数推移（平成 29 年から平成 34 年の 6 カ年）

紫雲寺小学校 児童数推移

平成28年5月1日見込み

	1 年				2 年				3 年				4 年				5 年				6 年				合 計						
	男	女	計	学級数	男	女	計	学級数	男	女	計	学級数	男	女	計	学級数	男	女	計	学級数	男	女	計	学級数	男	女	計	学級数	男	女	計
平成29年度	14	9	23	1	12	9	21	1	14	16	30	1	17	8	25	1	11	18	29	1	14	21	35	1	82	81	163	6			
平成30年度	14	14	28	1	14	9	23	1	12	9	21	1	14	16	30	1	17	8	25	1	11	18	29	1	82	74	156	6			
平成31年度	14	15	29	1	14	14	28	1	14	9	23	1	12	9	21	1	14	16	30	1	17	8	25	1	85	71	156	6			
平成32年度	14	10	24	1	14	15	29	1	14	14	28	1	14	9	23	1	12	9	21	1	14	16	30	1	82	73	155	6			
平成33年度	10	14	24	1	14	10	24	1	14	15	29	1	14	14	28	1	14	9	23	1	12	9	21	1	78	71	149	6			
平成34年度	11	9	20	1	10	14	24	1	14	10	24	1	14	15	29	1	14	14	28	1	14	9	23	1	77	71	148	6			
平成35年度					11	9	20	1	10	14	24	1	14	10	24	1	14	15	29	1	14	14	28	1	-	-	-	-			
平成36年度									11	9	20	1	10	14	24	1	14	10	24	1	14	15	29	1	-	-	-	-			

米子小学校 児童数推移

平成28年5月1日見込み

	1 年				2 年				3 年				4 年				5 年				6 年				合 計						
	男	女	計	学級数	男	女	計	学級数	男	女	計	学級数	男	女	計	学級数	男	女	計	学級数	男	女	計	学級数	男	女	計	学級数	男	女	計
平成29年度	7	4	11	1	4	6	10	1	6	9	15	1	7	10	17	1	7	8	15	1	8	12	20	1	39	49	88	6			
平成30年度	6	2	8	1	7	4	11	1	4	6	10	1	6	9	15	1	7	10	17	1	7	8	15	1	37	39	76	6			
平成31年度	5	6	11	1	6	2	8	1	7	4	11	1	4	6	10	1	6	9	15	1	7	10	17	1	35	37	72	6			
平成32年度	7	4	11	1	5	6	11	1	6	2	8	1	7	4	11	1	4	6	10	1	6	9	15	1	35	31	66	6			
平成33年度	6	3	9	1	7	4	11	1	5	6	11	1	6	2	8	1	7	4	11	1	4	6	10	1	35	25	60	6			
平成34年度	2	5	7	1	6	3	9	1	7	4	11	1	5	6	11	1	6	2	8	1	7	4	11	1	33	24	57	6			
平成35年度					2	5	7 複式	1	6	3	9 -	1	7	4	11	1	5	6	11	1	6	2	8	1	-	-	-	-			
平成36年度									2	5	7 複式	1	6	3	9 -	1	7	4	11	1	5	6	11	1	-	-	-	-			

藤塚小学校 児童数推移

平成28年5月1日見込み

	1 年				2 年				3 年				4 年				5 年				6 年				合 計						
	男	女	計	学級数	男	女	計	学級数	男	女	計	学級数	男	女	計	学級数	男	女	計	学級数	男	女	計	学級数	男	女	計	学級数	男	女	計
平成29年度	12	14	26	1	5	6	11	1	17	7	24	1	15	10	25	1	10	8	18	1	11	9	20	1	70	54	124	6			
平成30年度	10	14	24	1	12	14	26	1	5	6	11	1	17	7	24	1	15	10	25	1	10	8	18	1	69	59	128	6			
平成31年度	8	3	11	1	10	14	24	1	12	14	26	1	5	6	11	1	17	7	24	1	15	10	25	1	67	54	121	6			
平成32年度	13	11	24	1	8	3	11	1	10	14	24	1	12	14	26	1	5	6	11	1	17	7	24	1	65	55	120	6			
平成33年度	9	8	17	1	13	11	24	1	8	3	11	1	10	14	24	1	12	14	26	1	5	6	11	1	57	56	113	6			
平成34年度	5	5	10	1	9	8	17	1	13	11	24	1	8	3	11	1	10	14	24	1	12	14	26	1	57	55	112	6			
平成35年度					5	5	10	1	9	8	17	1	13	11	24	1	8	3	11	1	10	14	24	1	-	-	-	-			
平成36年度									5	5	10	1	9	8	17	1	13	11	24	1	8	3	11	1	-	-	-	-			

※予測にあつては通常学級・特別支援学級の区別なし。（平成 35 年度・36 年度は前年からの繰り上がり予測）

※入学者数の見込は、住民基本台帳から算出（平成 27 年度に該当校区に出生した人数が平成 34 年入学者数となる）

紫雲寺中学校区 児童クラブ利用状況

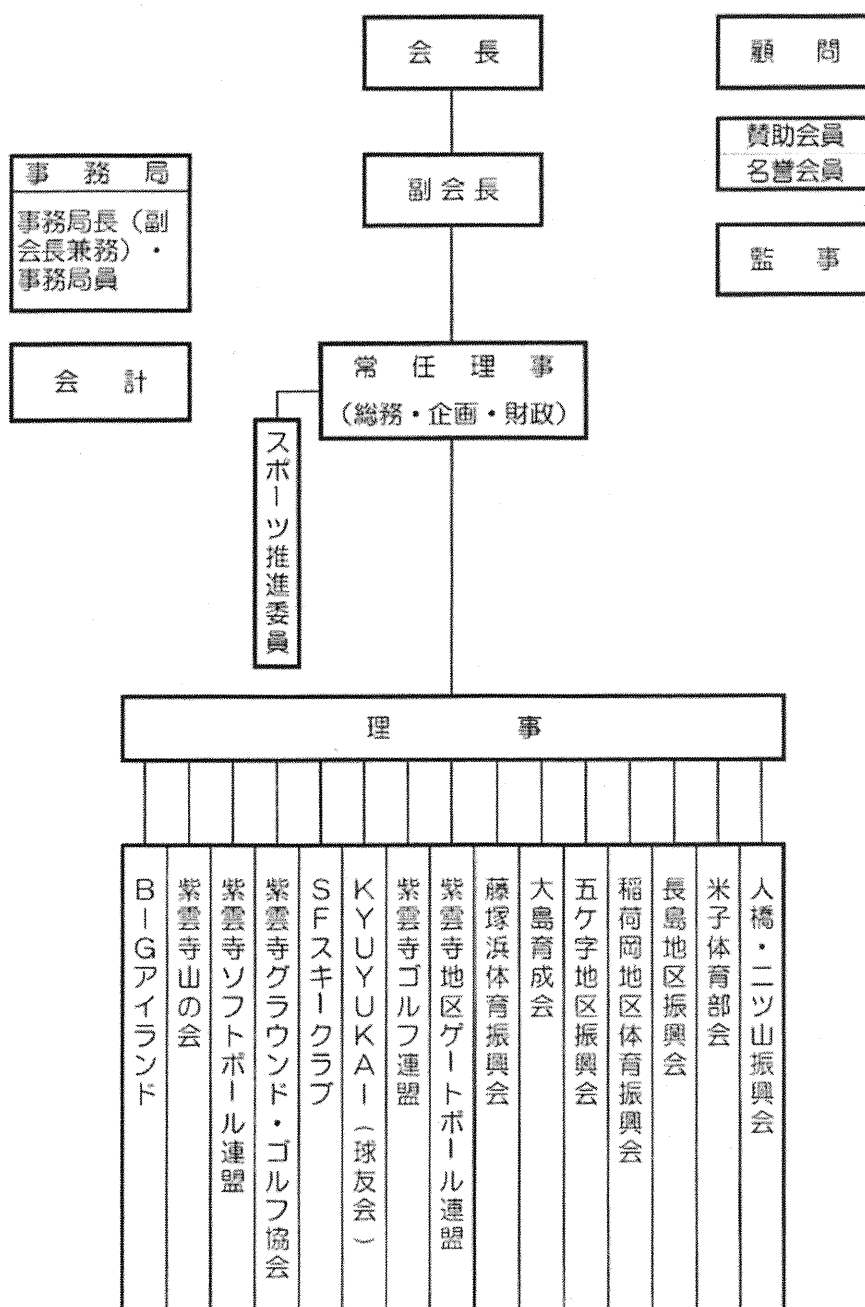
平成28年5月1日現在

		紫雲寺 小学校	米子 小学校	藤塚 小学校	計
1年生	在学児童数	29	15	24	68
	登録児童数	9	3	5	17
	登録率	31.0%	20.0%	20.8%	25.0%
2年生	在学児童数	25	17	26	68
	登録児童数	17	2	3	22
	登録率	68.0%	11.8%	11.5%	32.4%
3年生	在学児童数	28	15	18	61
	登録児童数	3	2	3	8
	登録率	10.7%	13.3%	16.7%	13.1%
4年生	在学児童数	35	20	20	75
	登録児童数	6	2	0	8
	登録率	17.1%	10.0%	0.0%	10.7%
5年生	在学児童数	34	8	16	58
	登録児童数	2	1	2	5
	登録率	5.9%	12.5%	12.5%	8.6%
6年生	在学児童数	27	19	26	72
	登録児童数	0	0	0	0
	登録率	0.0%	0.0%	0.0%	0.0%
合計	在学児童数	178	94	130	402
	登録児童数	37	10	13	60
	登録率	20.8%	10.6%	10.0%	14.9%

↑
バスによる輸送

別表第一（第4条関係）

紫雲寺スポーツ振興会組織図





平成28年度 スポーツ少年団一覽表

種目	活動場所	活動曜日	時間	定員	入会資格	会費	備考
サッカー	FCシバタ ジュニア (小学生)	新発田中央公園人工芝グラウンド 御免町小学校体育館 豊浦中学校体育館 外ヶ輪小学校グラウンド (冬季は外ヶ輪小体育館)	火・金 19:00~21:00 木 19:00~21:00 日 8:00~10:00	100名	小学校 1年生~6年生 (男女問わず)	1~4年生年会費 15,000円 5、6年生年会費 27,000円	入会は随時 詳しくはFCシバタジュニアHPから
	豊浦JFC	豊浦中学校体育館 佐々木小学校体育館・グラウンド 中浦小学校体育館・グラウンド	水 19:00~20:30 金 19:00~21:00 土 9:00~11:00 日 13:30~15:30	50名	小学校1年生 ~ 小学校6年生	月会費 2,000円	入会は随時 土曜、日曜は随時、大会又は練習試合あり 女子チーム創設準備中、週一回練習も歓迎 金曜日の夏季は豊浦多目的グラウンドで活動
	紫雲寺サッカー 少年団	紫雲寺中体育館 米子小学校グラウンド (冬季は19:00~21:00 紫雲寺中体育館)	火 19:00~21:00 土・日 9:00~12:00	60名	小学校1年生 ~ 小学校6年生 (男女問わず)	年会費 10,000円	入会は随時、練習日の見学はいつでも可 入団説明会は後日連絡します 詳しくは紫雲寺サッカー少年団HPから
	加治川FC	加治川小学校 体育館・グラウンド	月・水 19:00~21:00 日 9:00~12:00	限定 なし	小学校 1年生以上 (男女問わず)	年10,000円 (登録料含む)	入会は随時
ミニバスケットボール	新発田キッズ	二葉小学校(男子)	月・水・木 18:30~21:00 第1・3・5土 15:30~18:00 第2・4土 8:30~12:00	限定 なし	小学校1年生 ~ 小学校6年生	年会費 5,000円	入会は随時 土・日曜日に適時大会があります
		天王小学校(女子) 中浦小学校(女子) 二葉小学校(女子)	火、第1・3・5木 18:30~21:00 第2・4木 18:30~21:00 土 8:30~12:00				
	豊浦ガールズ	天王小学校体育館 中浦小学校体育館	火・土 19:00~21:00 第1・3日 (不定期) 9:00~17:00 第1・3・5木 19:00~21:00 第2・4木 19:00~21:00	50名	小学校 1年生以上	年会費 5,000円	入会は随時
		紫雲寺MBC	紫雲寺小学校体育館	月・水・金 18:30~21:00 第1・3・5土 9:00~12:00 第2・4日 9:00~12:00	30名	小学校 1年生~ 6年生	年会費 10,000円
バレーボール	新発田 バレーボール	新発田農業高校体育館 本丸中学校体育館	月 19:30~21:00 木	限定 なし	小学校 1年生以上	年会費 6,000円	入会は随時 入団説明会:4月14日(木)19:30~ 会場:本丸中学校体育館(保護者同伴) 他に保護者会費あり
	菅谷ジュニア バレーボール	菅谷小学校体育館	月・木・土 19:00~21:00 日 8:30~12:00	限定 なし	小学校 1年生以上	月額 3,000円	入団式 4月14日(木)19:00~ 会場:菅谷小学校体育館 入会は随時、練習日の見学はいつでも可 土・日曜日に適時大会・練習試合があります
	加治川JVC	加治川小学校体育館 加治川地区体育館	火・金 19:00~21:00 土・日 9:00~12:00 女子のみ 水 19:00~21:00	限定 なし	小学校1年生以上 (男女問わず)	年会費 6,000円	入会は随時、練習日の見学はいつでも可 土・日曜日に適時大会があります 申込・問合せ先 (代表:関川 090-7425-6902)
軟式野球	新発田野球	外ヶ輪小学校体育館 グラウンド 荒橋小学校体育館 グラウンド	土・日 9:00~12:00 水(4~6年生) 19:00~21:00 祝・祭日 9:00~17:00	限定 なし	小学校1年生 ~ 小学校6年生 (男女問わず)	年会費 6,000円	入団説明会 4月10日(日) 会場:外ヶ輪小体育館 9:30~ 保護者同伴、継続団員も同様 入団は随時可
		七葉B・C・J	七葉小学校体育館・ グラウンド ほか				
	真木山野球	中浦小体育館・グラウンド	土・日 9:00~12:00 水 19:00~21:00	限定 なし	小学校 2年生以上	年会費 4,000円	入会は随時
	SYオーシャンズ	米子小学校グラウンド(雨天・冬 季間は米子小学校体育館) 米子小学校体育館	土・日 9:00~12:00 祝・祭日 9:00~17:00 木 19:00~21:00	限定 なし	小学校1年生 ~ 小学校6年生 (男女問わず)	年会費 5,000円	入会は随時
	藤塚少年野球団	藤塚小学校体育館 藤塚小学校グラウンド (雨天及び冬季間は体育館)	火・木 19:00~21:00 土・日・祝 8:30~12:00	限定 なし	小学校3年生 ~ 小学校6年生	年会費 5,000円	練習時間は要問合せ
	加治川フル パワーズJr	加治川小学校グラウンド (雨天・冬期間は加治川小学校 体育館またはコミュニティー体 育館)	水 17:00~19:00 土 8:50~12:00 第2日 8:50~12:00	限定 なし	小学校1年生 ~ 小学校6年生 (男女問わず)	年額 5,000円	入会は随時 保護者説明会は4月上旬を予定 練習会場・時間は天候によって変更あり
	クラブイースト	松浦小学校グラウンド・体育館 米倉小学校グラウンド 五十公野小学校体育館	土・日 9:00~12:00 木 19:00~21:00	限定 なし	小学校1年生 ~ 小学校6年生 (男女問わず)	年会費 6,000円	入会は随時
バドミントン	カルチャーセンター 猿橋小学校体育館	水・土 19:00~20:45 土・日	50名	小学校1年生 ~ 中学校3年生	年会費11,000円 (日本・県小学生連盟 登録料800円含む)	入会は随時(原則6月末日まで) 入会時保護者同伴	
新発田 ラグビースクール	カルチャーセンター人工芝 グラウンド、聖籠緑地 等 (雨天・冬季は二葉小・紫雲寺小体育館等)	土 小学生以下 13:00~15:30 中学生 13:00~16:00	限定 なし	幼児~ 中学3年生	幼児:年額4,500円 小中学生:年額9,000円 (遠征費等は別途徴収)	入会は随時。申し込みは直接練習会場にご 来場ください。練習会場はスクールHPでご確 認ください。また、スポーツショップキャプテン または、とらい夢事務局にお問い合わせいただい ても結構です。	
柔道	カルチャーセンター	火・木 19:30~21:30	50名	小学校 1年生以上	小学生 入会金 1,000円 月額 1,000円 全柔連登録料1,000円 中学生 入会金 1,000円 年額 6,000円	入会は随時 祝祭日は休みます	
剣道	カルチャーセンター(剣道場)	月・木 19:00~21:30	70名	小学校1年生 ~ 中学校3年生	入会金 1,000円 年額 6,000円		
空手道	空手道	紫雲寺中学校武道場 カルチャーセンター 猿橋小学校体育館 豊浦地区公民館大ホール 陽明館 陽明館	月 火 水 木 日 19:00~21:00 9:00~12:00	20名 50名 30名 40名 20名 20名	小学校1年生 ~ 高校3年生	入会金 2,000円 年額 12,000円	入会は随時 祝・祭日は休みます
		東雲塾空手道場	佐々木中学校	月・木・土 19:00~21:00	限定 なし	小学校1年生 ~ 高校3年生	月額 1,500円 (年額一括の場合 は15,000円)
	加治川空手教室	加治川中学校	木・土 19:00~21:00	限定 なし	小学校 1年生以上 (男女問わず)	月額 2,000円	入会は随時
少林寺拳法	テラフィットネスクラブ 中曽根町1-1-22	月・金 19:30~21:00	限定 なし	小学校1年生 ~ 中学校3年生 及び父母 (親子入会)	少林寺拳法連盟 入会金 3,000円(初回のみ) 少林寺拳法連盟 個人会 費 4,000円(年会費) スポーツ少年団 郵費 2,000円(月会費)	入会、見学、体験は随時 代表 本間(080-1052-4868)	
加治川スポーツ 少年団(相撲教室)	加治川地区体育館 相撲場	水・土 19:00~21:00	限定 なし	小学校1年生 ~ 中学校3年生	随時	性別問わず。入会は随時 4月中、練習会場はカルチャーセンター 4月2日(土)より練習開始	
バイオレット ファイターズ (ドッジボール)	紫雲寺小学校体育館	火・木 19:00~21:30 2・4土 9:00~12:00 1・3・5日 9:00~12:00	限定 なし	小学校1年生 ~ 小学校6年生	年会費 6,000円	入会は随時 入団説明会を後日連絡します	
加治川 硬式テニス	大天城公園テニスコート	第1・3日曜 (原則)	9:00~11:30	20名 程度	おおむね小学校 3年生以上	年3,000円	性別問わず。入会は随時(定員あり) 4月24日(日)開始 活動は10月まで