

第2回紫雲寺地域統合小学校検討委員会 次 第

平成28年10月4日(火)午後7時
健康プラザしうんじ 多目的ホール

1 開 会

2 あいさつ

3 議 事

(1) 今後の進め方について

(2) 統合小学校の候補校について

(3) その他

4 その他

紫雲寺中学校区地域における検討組織の進め方(案)

1 目的

「新発田市立小・中学校の望ましい教育環境に関する基本方針」を踏まえ、紫雲寺小学校、米子小学校、及び藤塚小学校（以下「統合対象校」という。）の統合を円滑に進め、紫雲寺中学校区の望ましい教育環境の実現を目指すことを目的とする。

2 名称（案）

- (1) 紫雲寺地域統合小学校検討委員会

3 委員構成

- (1) 紫雲寺地域自治会連合会
- (2) 藤塚浜町内会
- (3) 統合対象校PTA
- (4) 統合対象校区内保育園保護者会
- (5) その他委員会が認めた者

4 検討課題

- (1) 統合小学校の開校に関すること。
- (2) 統合小学校の教育環境整備に関すること。
- (3) その他目的を達成するために必要なこと。

5 検討の進め方

会長・副会長を選出し、会長を中心に進める。

各団体からの代表は、各団体の定めるところにより選出する。

役員（会長、副会長）の任期は1年とするが、各団体からの委員の任期は定めない。

会議は必要に応じ開催する。

事務局は教育委員会教育総務課に置く。

資料 2

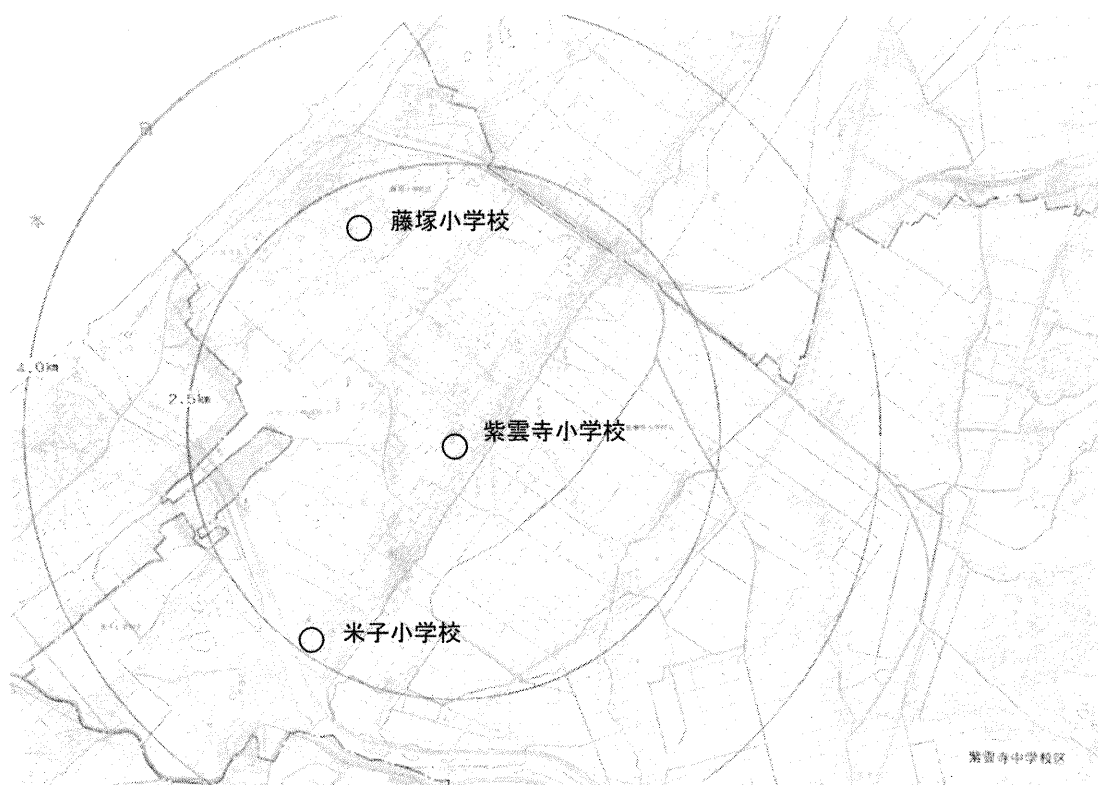
平成 28 年 10 月 4 日

紫雲寺中学校区 統合候補校選定資料

- 1 平成 33 年度児童数見込み 322 名
- 2 必要教室数 普通教室 12 教室 (1 学年 2 教室)
特別支援教室 3 教室 (未定)
- 3 現 況

	紫雲寺小学校		米子小学校		藤塚小学校	
改築年度	平成 2 年		昭和 59 年		昭和 52 年	
改築時児童数	391 人		176 人		197 人	
校舎面積	4,532㎡		2,559㎡		2,370㎡	
体育館面積	1,236㎡		1,018㎡		884㎡	
職員室面積	148.78㎡		82.35㎡		97.50㎡	
グラウンド面積	12,521㎡		10,970㎡		12,955㎡	
現在の児童数	176 名		85 名		114 名	
現在の教室数	普通教室	6	普通教室	6	普通教室	6
	特別支援教室	2	特別支援教室	1	特別支援教室	2
	視聴覚室	1	視聴覚室	1	コンピュータ室	1
	図書室	1	図書室	1	図書室	1
	家庭科室・準備室	1	家庭科室・準備室	1	家庭科室	1
	理科室・準備室	1	理科室・準備室	1	理科室・準備室	1
	音楽室・準備室	1	音楽室・準備室	1	音楽室・準備室	1
	図工室・準備室	1	図工室・準備室	1	図工室・準備室	1
	児童会室	1	児童会室	1	配膳室	2
	学習室	6	わくわくルーム	1		
	郷土室	1	特別教育活動室	1		
	多目的教室	1	専用食堂	1		
	多目的スペース	3				
	配膳室	2				
統合校とした場合に必要となる増改築工事	学習室をそのまま普通教室に転用できるので大幅な増改築は必要なし。		普通教室 4、特別支援教室 1 (分割可能な) の増築工事、音楽準備室の普通教室への改築工事、理科準備室と児童会室を普通教室に転用するための改築工事が必要。		普通教室 6、特別支援教室 1 (分割可能な) の増築工事が必要。 ※増築スペースがないため、隣接する藤塚保育園用地の一部にかかる。	

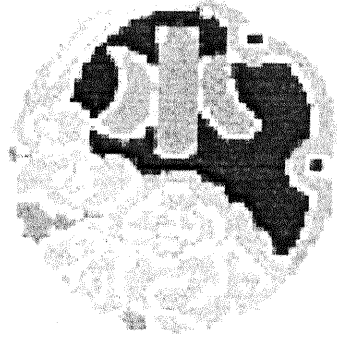
4 地理的配置



資料 3

平成 28 年 10 月 4 日

紫雲寺小学校	1
	現行配置図	2
	現行平面図	3
	計画案平面図	5
米子小学校	7
	現行配置図	8
	現行平面図	9
	計画案配置図	11
	計画案平面図	12
藤塚小学校	14
	現行配置図	15
	現行平面図	16
	計画案配置図	17
	計画案平面図	18



紫雲寺小学校

(平成 28 年度)

施設の配置図

縮尺

1/1500 (A4)

0 10 20 30 40 50 m

学校名

紫雲寺小学校

調査番号

(都道府県)	(市町村)	(学 校)	整理番号
1 5	2 0 6	2 0 7 4	587-4

587-4

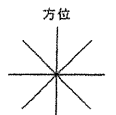
凡 例

建 物

- ① 未とりこわし
- ② 危険建物
- ③ 借用建物
- ④ 一時使用建物

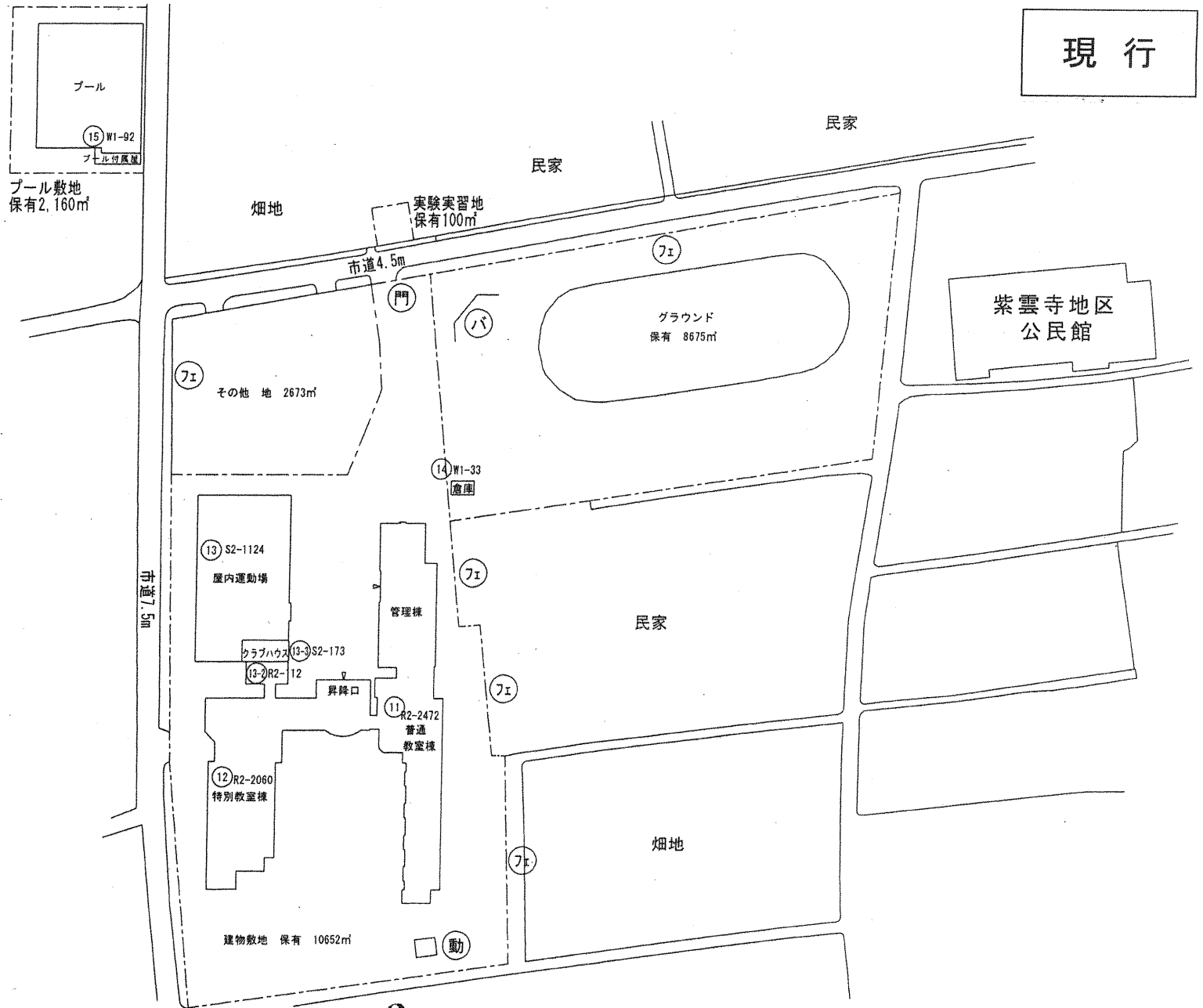
建物以外の工作物

- ⑤ 自転車小屋
- ⑥ 簡易な小規模構造物
- ⑦ 正門
- ⑧ 動物小屋
- ⑨ 池
- ⑩ フェンス
- ⑪ バックネット
- ⑫ その他



(北に矢印を付す)

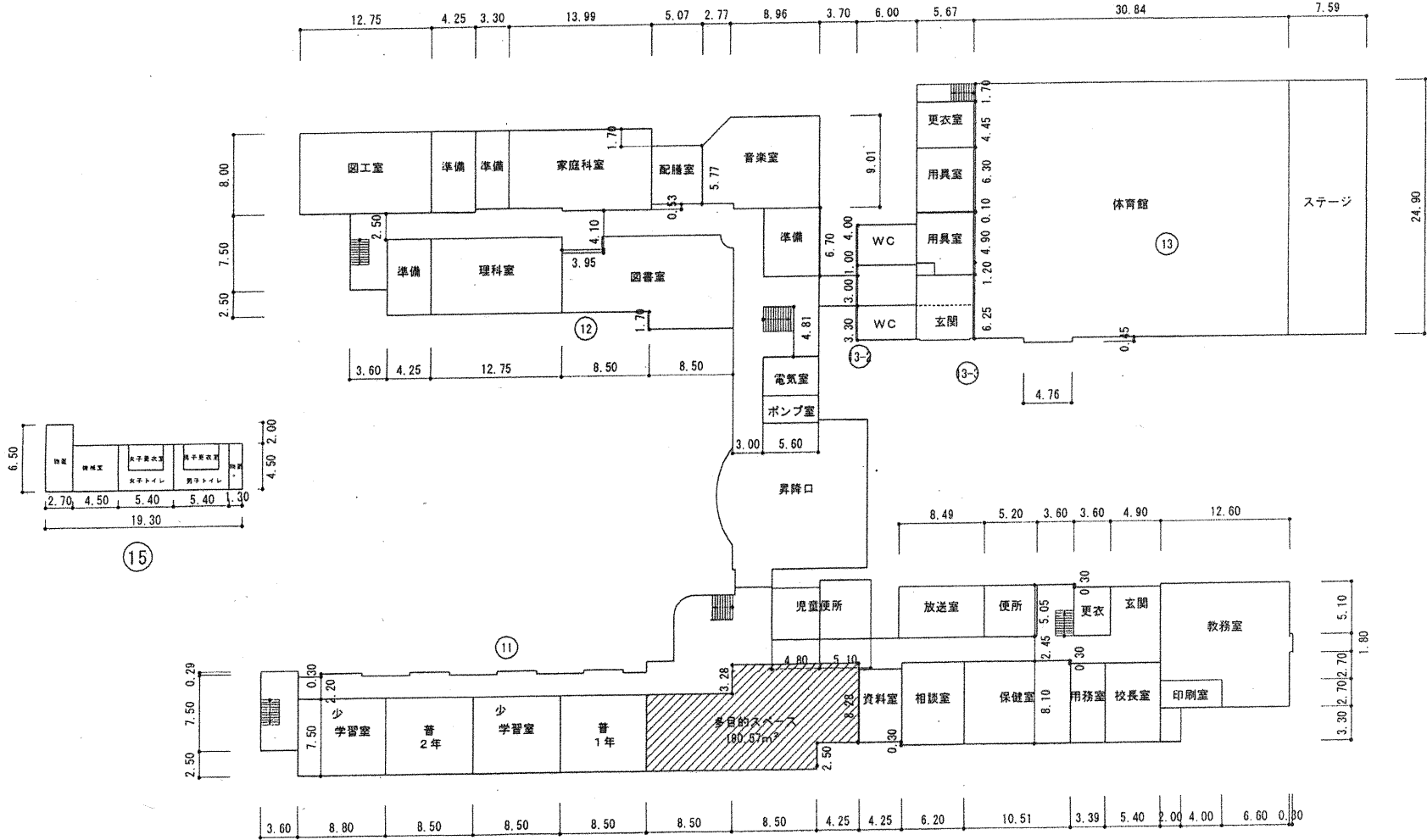
現 行



(平成 28 年度)

平面図	縮尺	1/600	0 5 10 15 20 m	学校名	紫雲寺小学校	調査番号		(都道府県)		(市町村)		(学校)		整理番号
						1	5	2	0	6	2	0	7	

現行

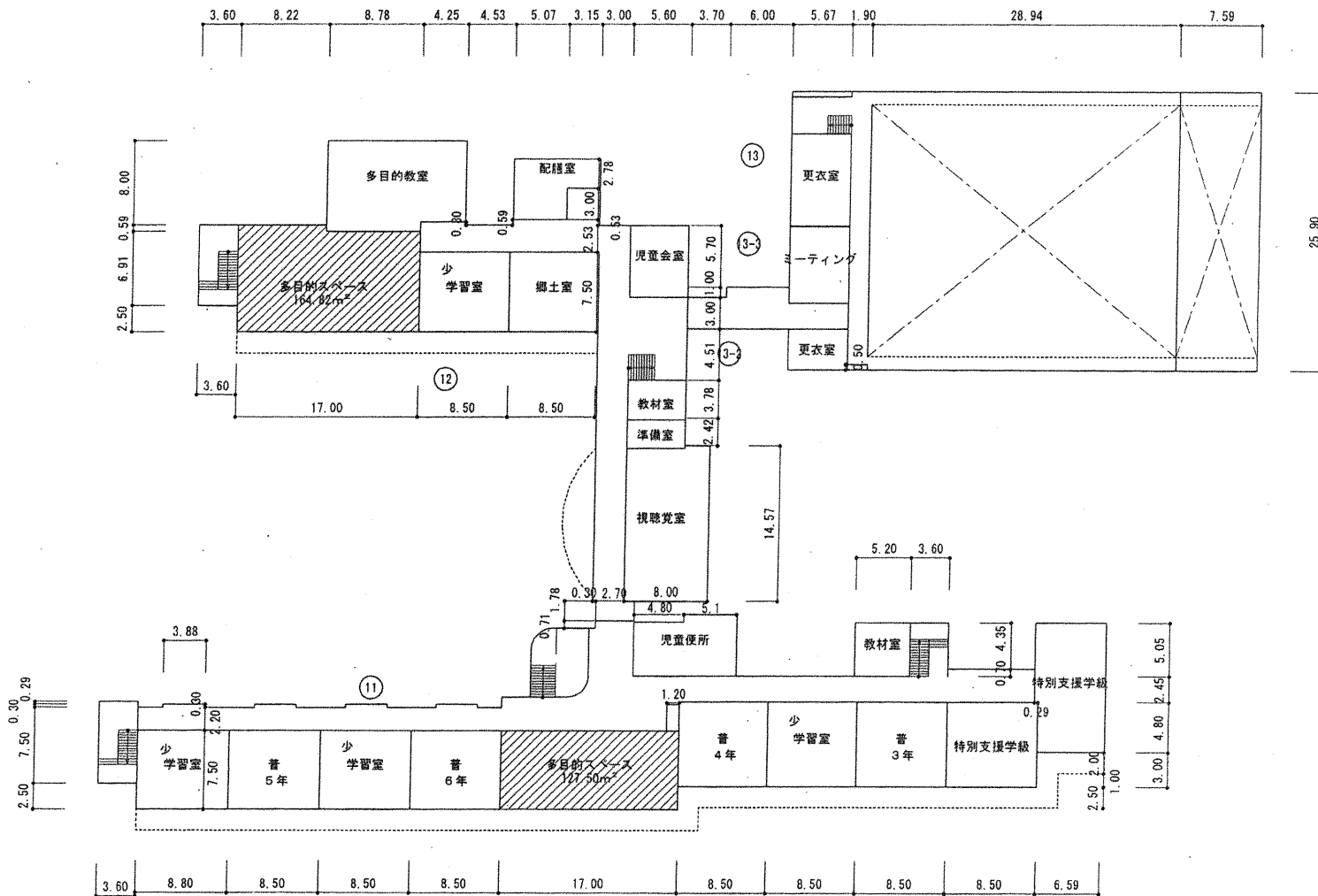


プール付属庫
 6.50×2.70+4.50×16.60=92.25㎡

(平成 28 年度)

平面図	縮尺	1/600 0 5 10 15 20 m	学校名	紫雲寺小学校	調査番号		(都道府県)		(市町村)		(学校)		整理番号
					1	5	2	0	6	2	0	7	

現行

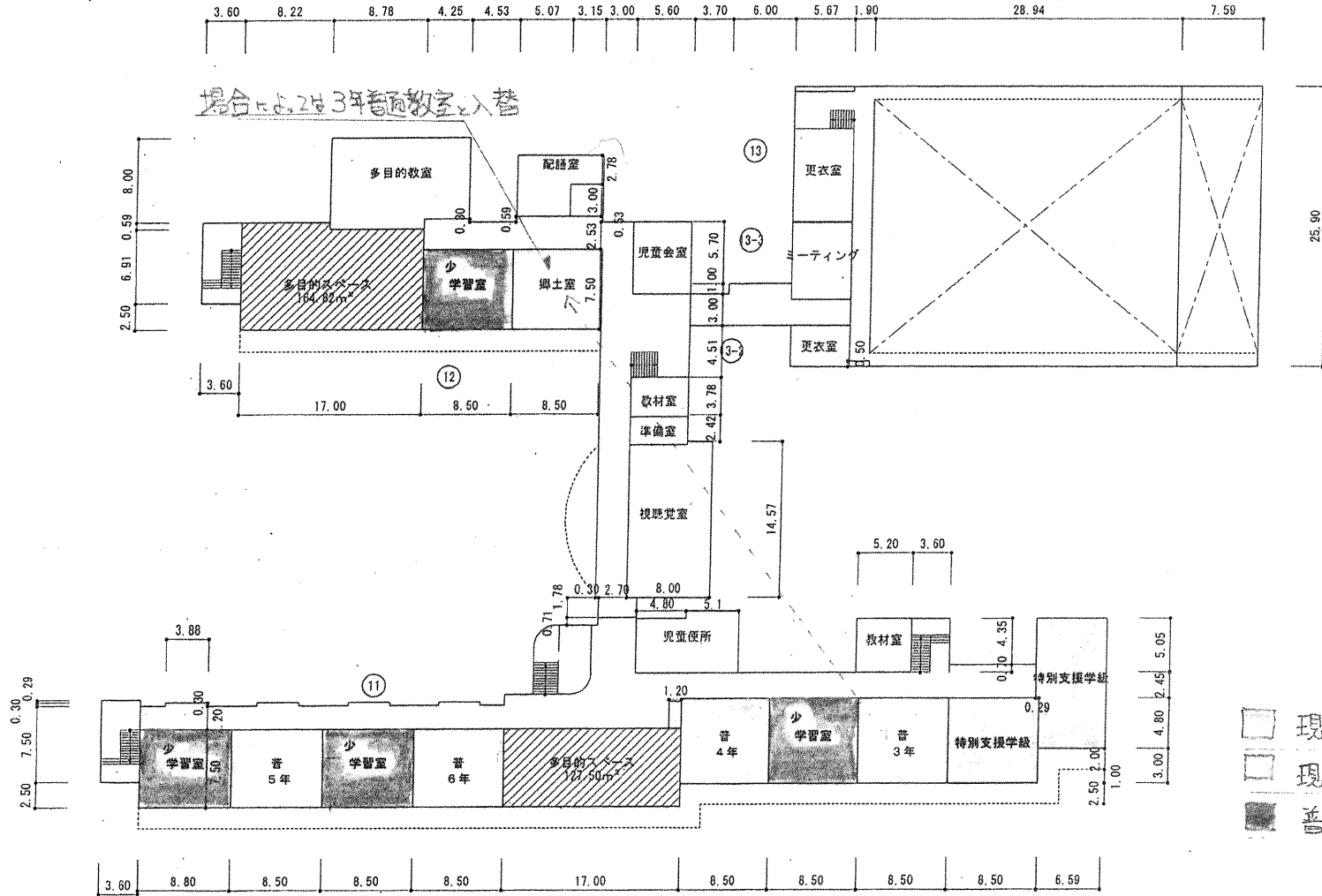


2階 平面図

(平成 28 年度)

平面図	縮尺	1/600	0 5 10 15 20 m	学校名	紫雲寺小学校	調査番号	(都道府県)	(市町村)	(学 校)	整理番号	587-6
						1	5	2	0	6	

計画案

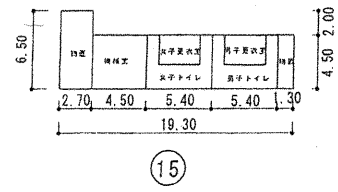
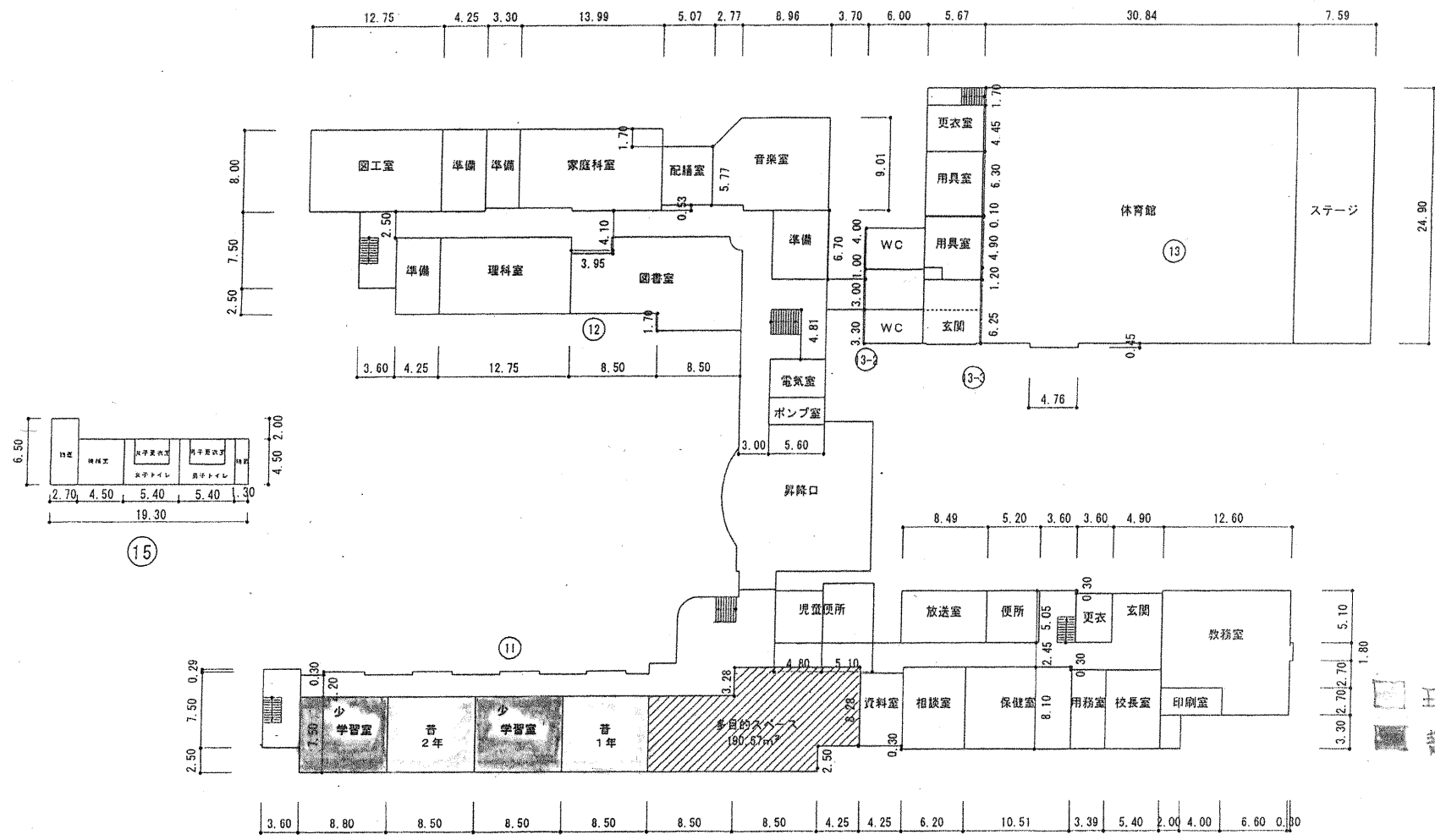


- 現行普通教室
- 現行特別支援学級
- 普通教室へ転用

(平成 28 年度)

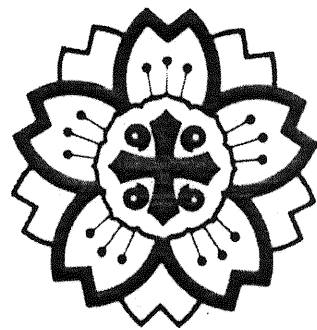
平面図	縮尺	1/600	0 5 10 15 20 m	学校名	紫雲寺小学校	調査番号	(都道府県)	(市町村)	(学校)	整理番号	587-5
						15	206	2074			

計画案



現行普通教室
 普通教室に転用

プール付属
 $6.50 \times 2.70 + 4.50 \times 16.60 = 92.25\text{m}^2$



米子小学校

(平成 28 年度)

施設の配置図

縮尺

1/1000

0 10 20 30 m

学校名

米子小学校

調査番号

(都道府県) 1 5 2 0 6 (市町村) 2 0 7 6 (学校) 2 0 7 6

整理番号

588-4

凡例

建物

① 未とりこわし

② 危険建物

③ 借用建物

④ 一時使用建物

建物以外の工作物

⑤ 自転車小屋

⑥ 簡易な小規模構造物

⑦ 正門

⑧ 動物小屋

⑨ 池

⑩ フェンス

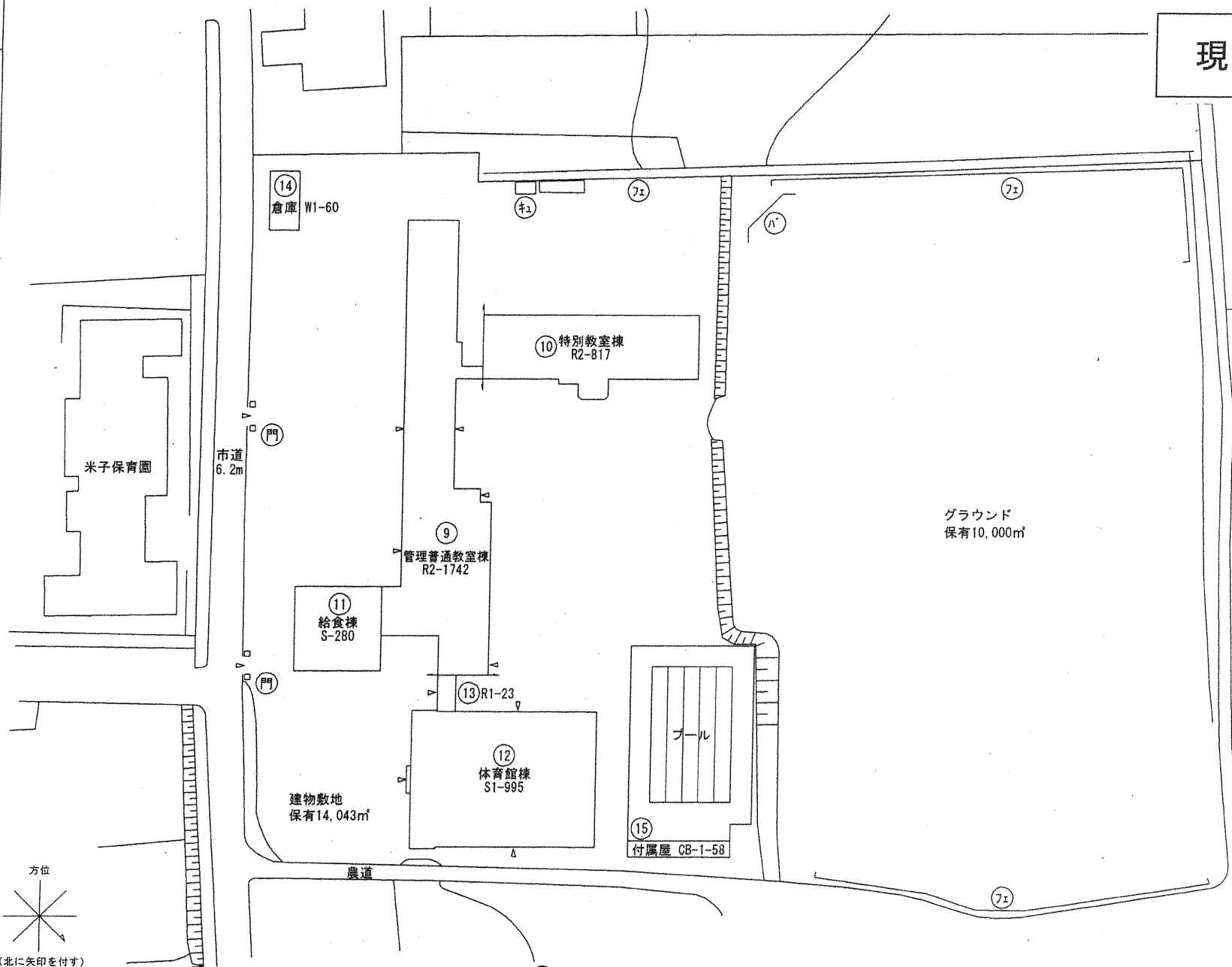
⑪ バックネット

⑫ その他



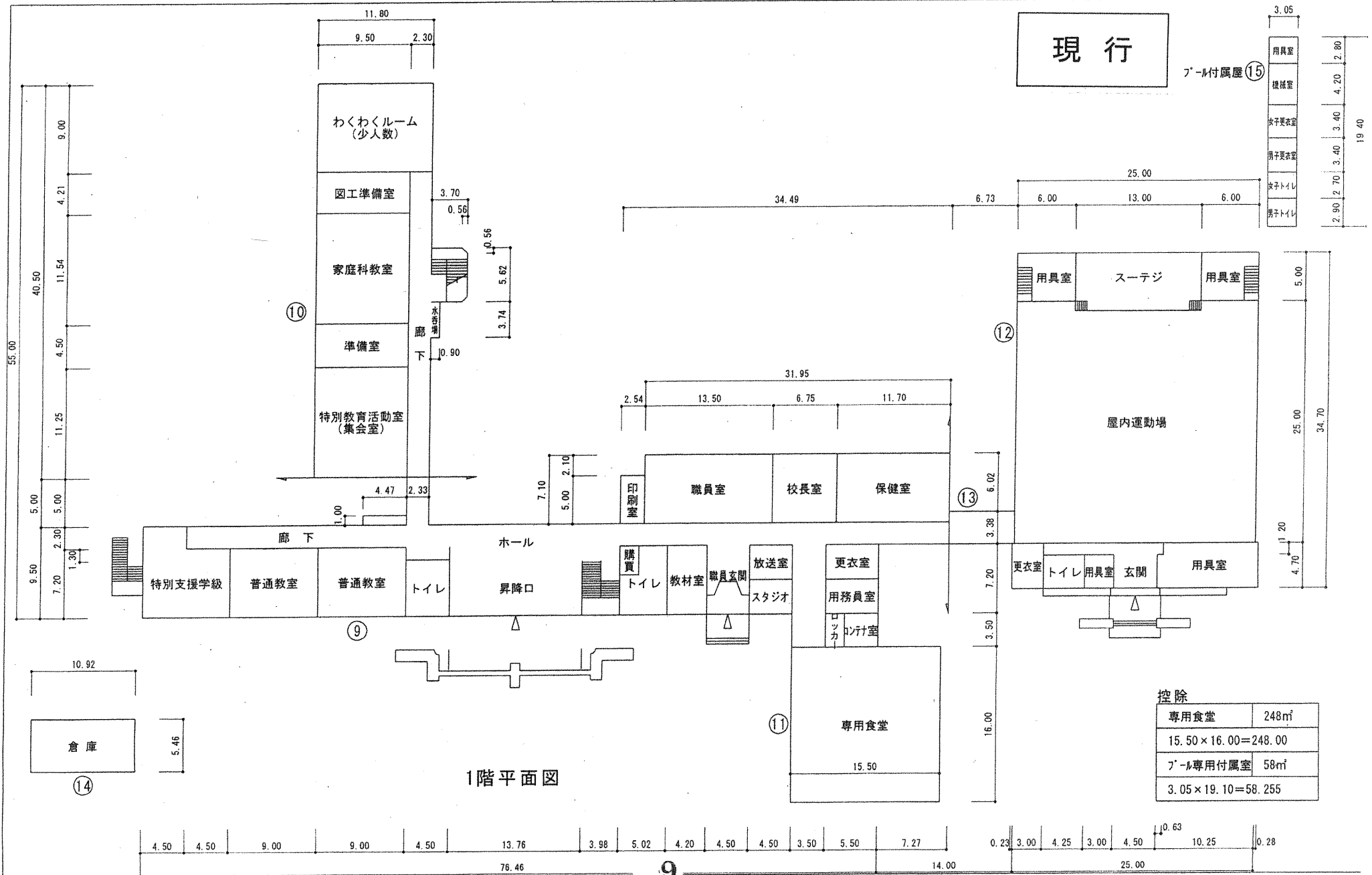
(北に矢印を付す)

現行



(平成 28 年度)

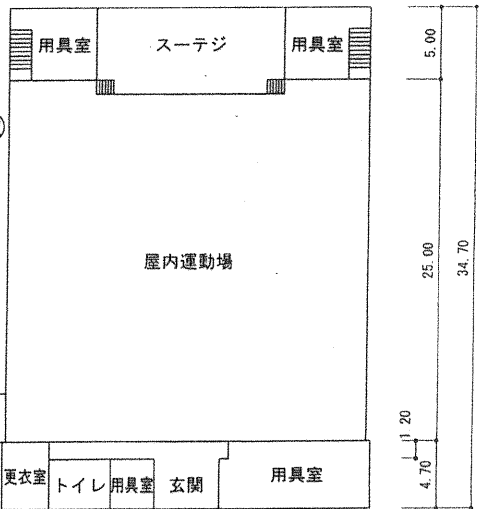
施設の配置図	縮尺	1/500	0 5 10 15 m	学校名	米子小学校	調査番号	(都道府県)	(市町村)	(学校)	整理番号	588-5
						1	5	2	0		



現行

プール付属屋 ⑮

3.05
用具室
2.80
機械室
4.20
女子更衣室
3.40
男子更衣室
3.40
女子トイレ
2.90
男子トイレ
2.90
19.40



5.00
25.00
34.70
1.20
4.70

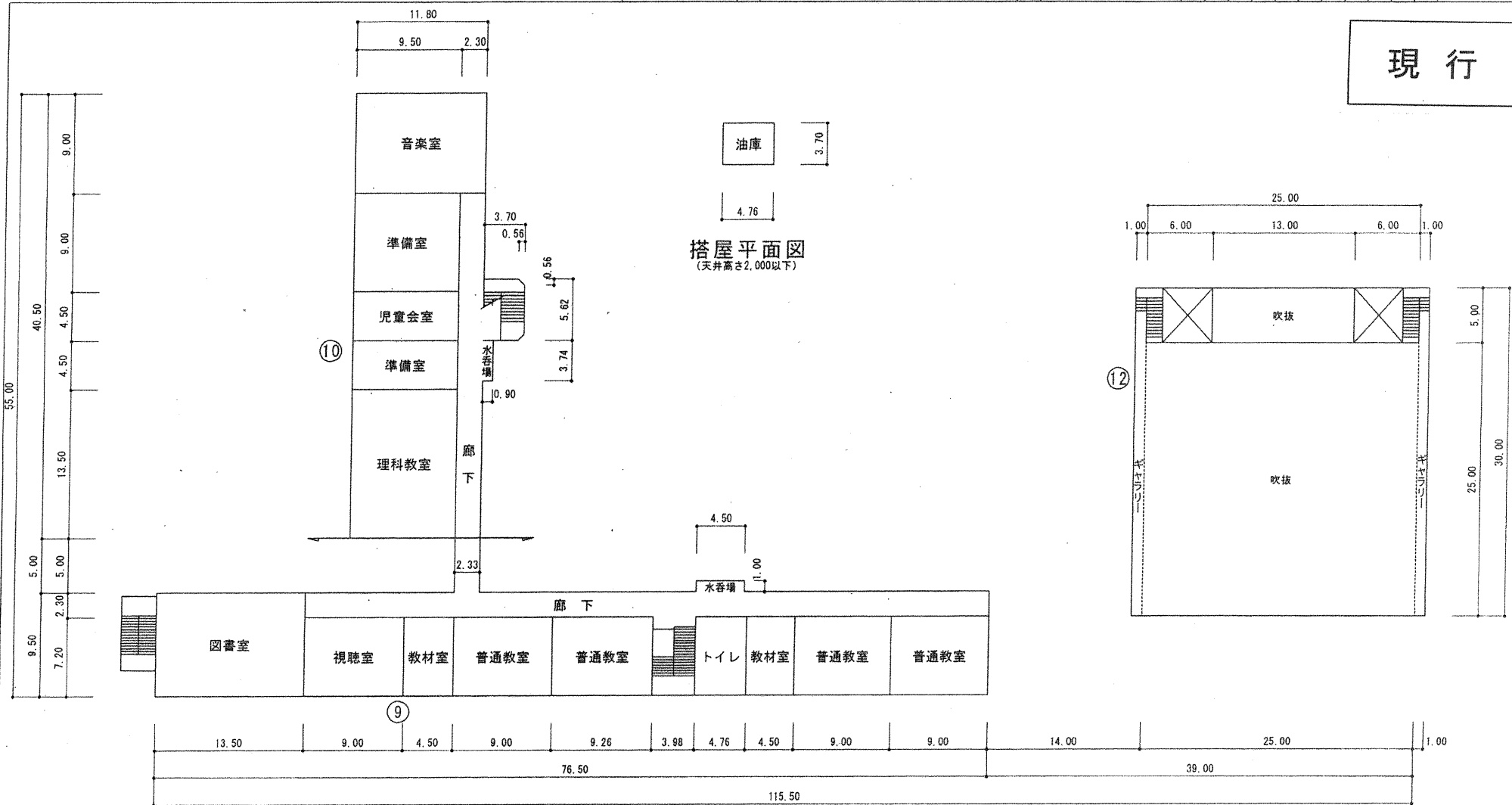
控除

専用食堂	248㎡
15.50 × 16.00	=248.00
プール専用付属室	58㎡
3.05 × 19.10	=58.255

(平成 28 年度)

施設の配置図	縮尺	1/500	m	学校名	米子小学校	調査番号				整理番号					
						(都道府県)	(市町村)	(学校)							
						1	5	2	0	6	2	0	7	6	588-6

現行

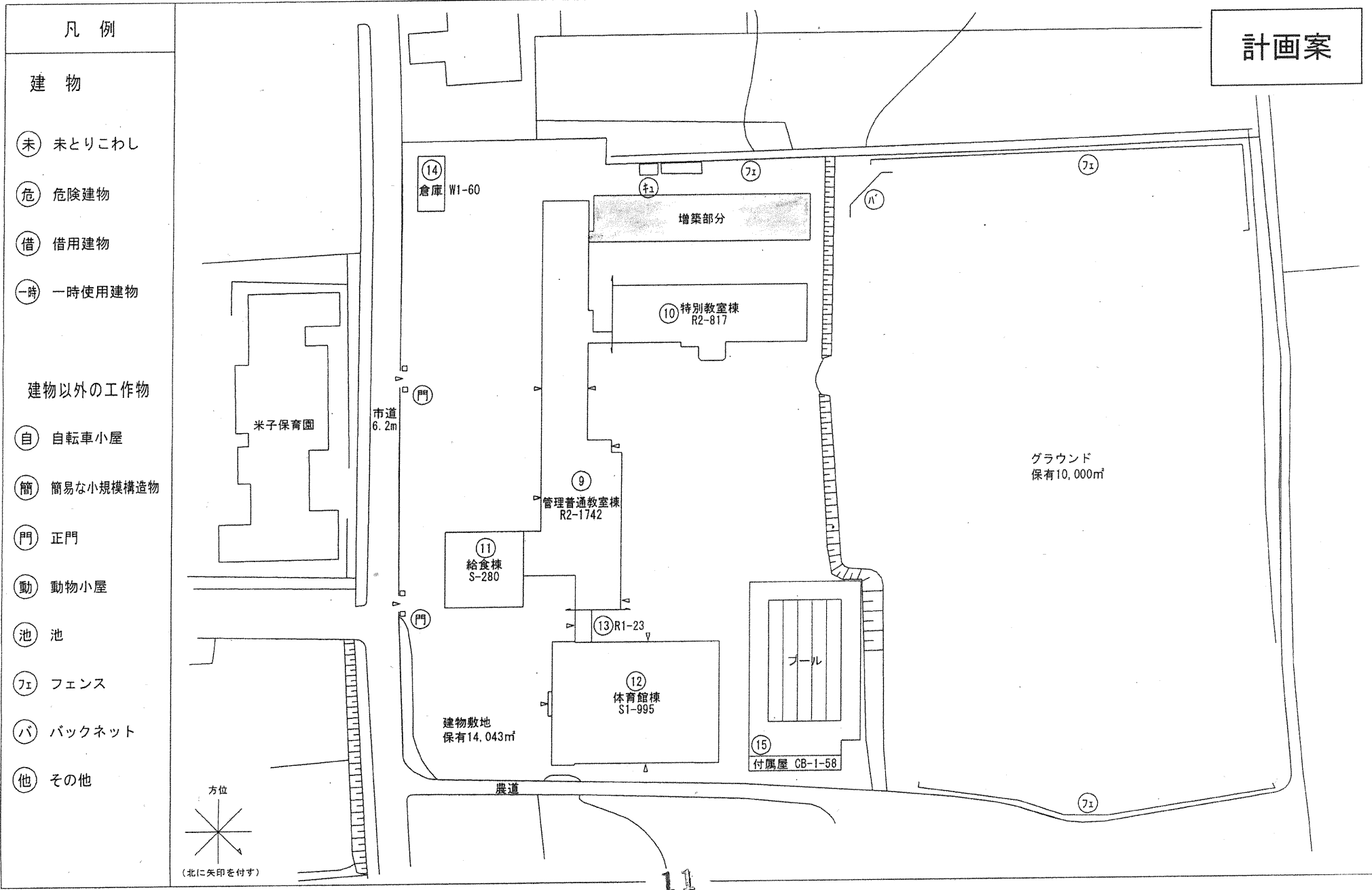


2階平面図

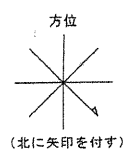
(平成 28 年度)

施設の配置図	縮尺	1/1000 0 10 20 30 m	学校名	米子小学校	調査番号	(都道府県)	(市町村)	(学 校)	整理番号
					1 5	2 0 6	2 0 7 6		

計画案

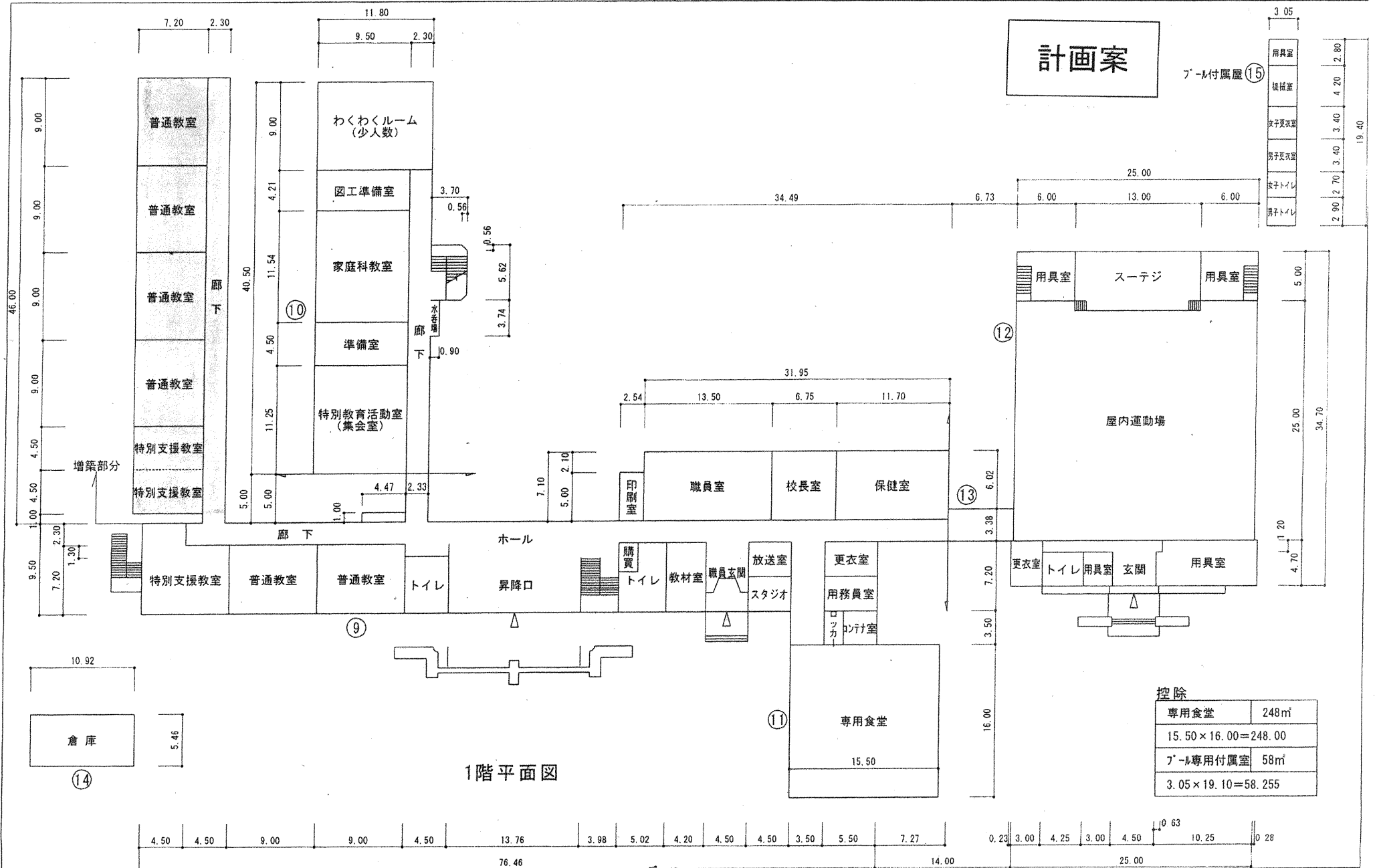


- 凡 例
- 建 物
- 未 未とりこわし
 - 危 危険建物
 - 借 借用建物
 - 一時 一時使用建物
- 建物以外の工作物
- 自 自転車小屋
 - 簡 簡易な小規模構造物
 - 門 正門
 - 動 動物小屋
 - 池 池
 - フェ フェンス
 - バ バックネット
 - 他 その他



(平成 28 年度)

施設の配置図	縮尺	1/500	0 5 10 15 m	学校名	米子小学校	調査番号	(都道府県)	(市町村)	(学校)	整理番号	588-5
						1	5	2	0		



1階平面図

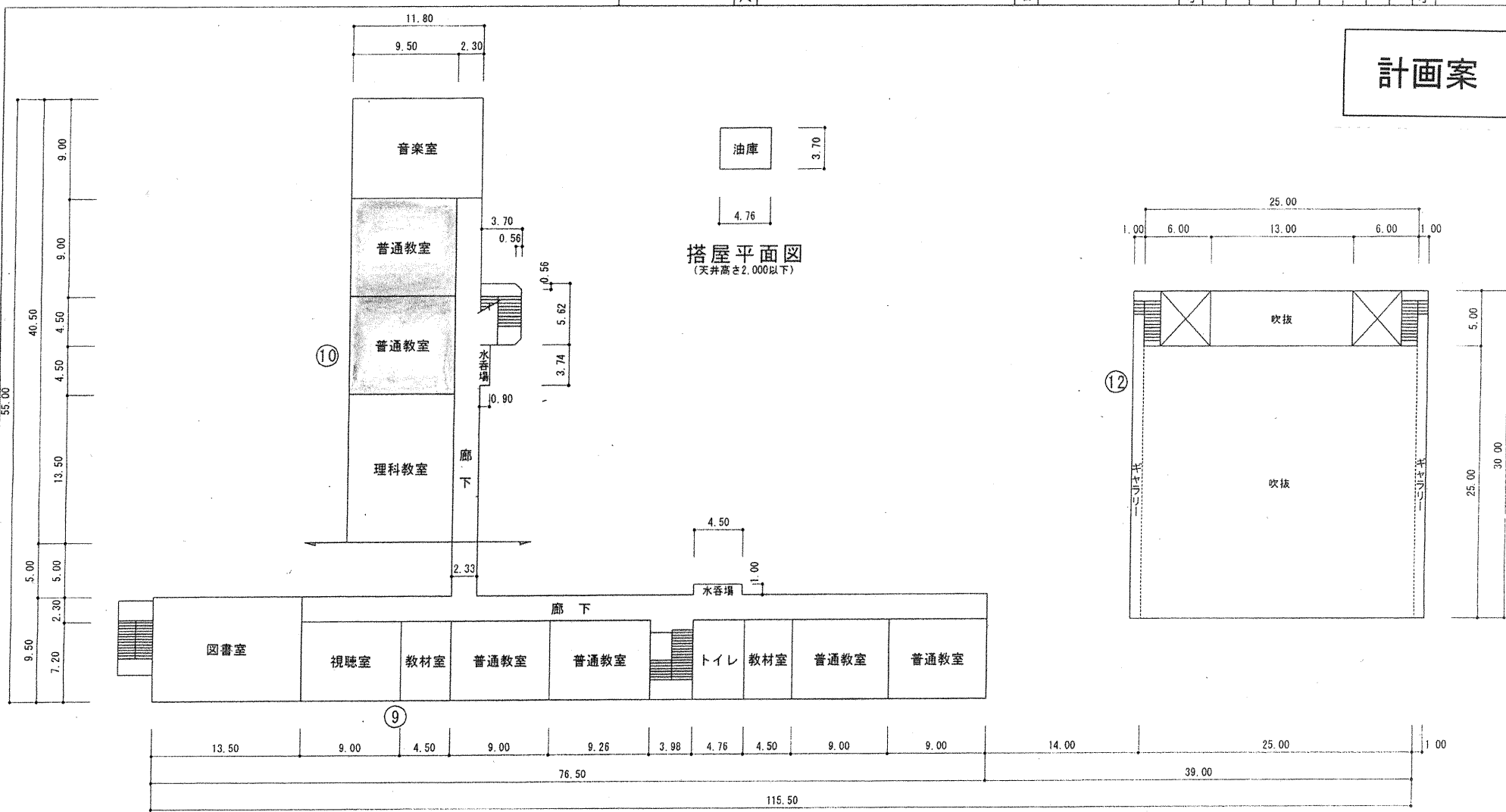
控除

専用食堂	248m ²
15.50 × 16.00 =	248.00
プール専用付属室	58m ²
3.05 × 19.10 =	58.255

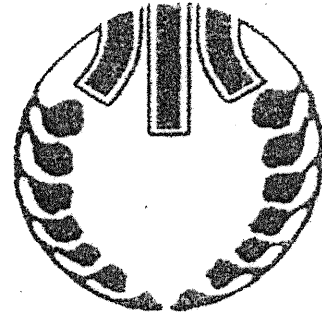
(平成 28 年度)

施設の配置図	縮尺	1/500	m	学校名	米子小学校	調査番号	(都道府県)	(市町村)	(学校)	整理番号	588-6
						1	5	2	0		

計画案



2階平面図



藤 塚 小 学 校

平成28年度

施設の配置図

縮尺

1/1000

0 5 10 15 20

学校名

藤塚小学校

調査番号

(都道府県)(市町村)

(学校)

整理番号

589-4

凡例

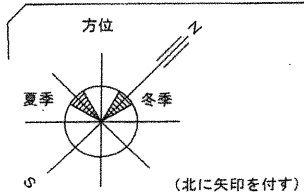
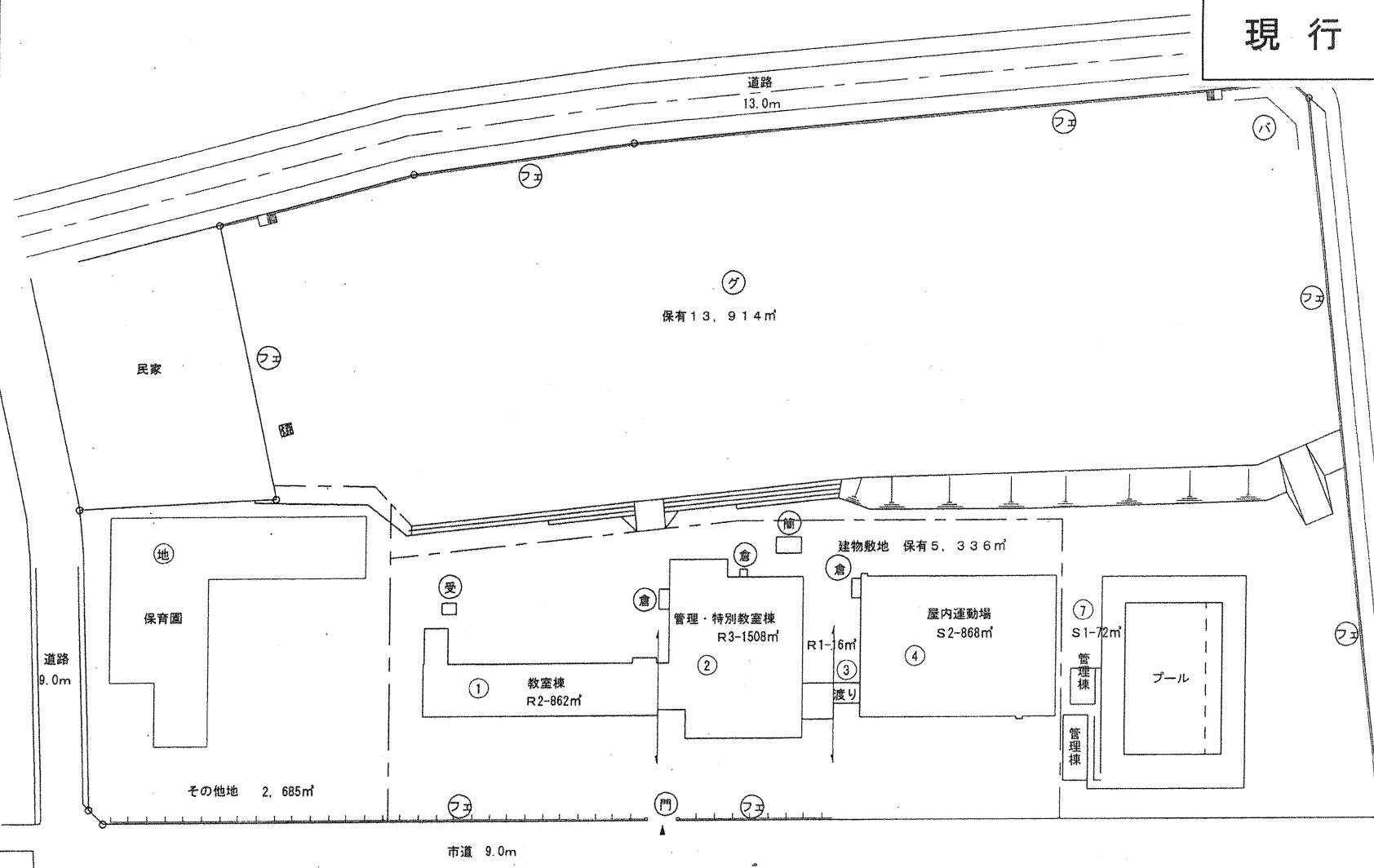
建物

- 未とりこわし建物
- 危険建物
- 借用建物
- 一時使用建物

建物以外の工作物

- 自転車置場
- 倉庫
- 吹抜の渡廊下
- 温室
- 撲相撲場
- 簡易な規模構造物
- 受水槽
- バックネット
- フェンス
- 屋外運動場
- 動物小屋
- 正門

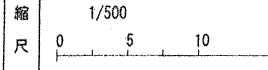
現行



配置図 S=1:1000

平成28年度

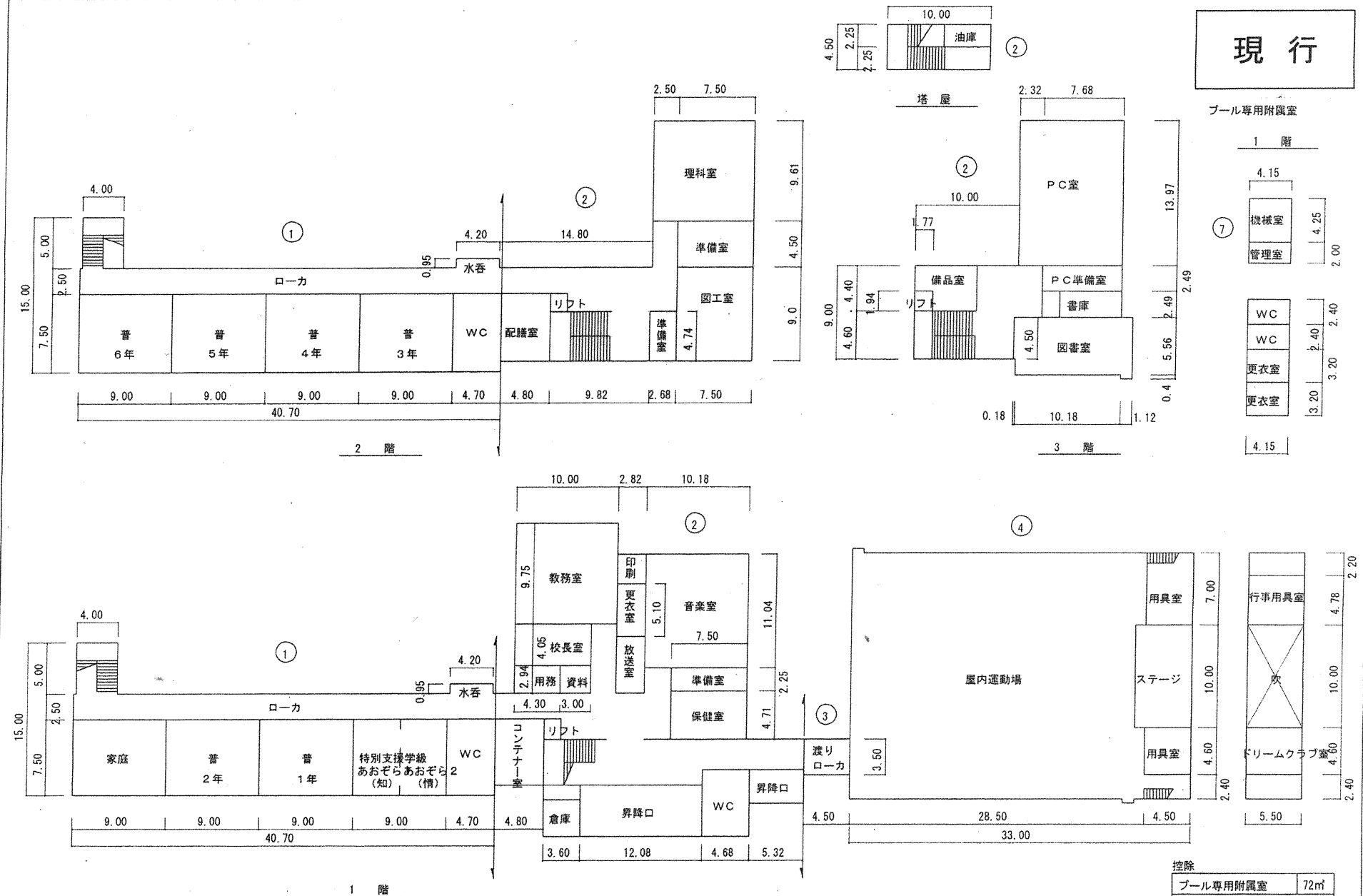
平面図



学校名 藤塚小学校

調査番号	(都道府県)	(市町村)	(学校)	整理番号
115	21016	2101717		589~5

現行



控除

プール専用附属室	72㎡
4.15 × 6.25 = 25.94	
4.15 × 11.20 = 46.48	

* 寸法単位mm

平成28年度

施設の配置図

縮尺

1/1000

0 5 10 15 20

学校名

藤塚小学校

調査番号

(都道府県)(市町村)

115 21016

(学校)

2101717

整理番号

589~4

凡例

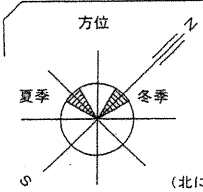
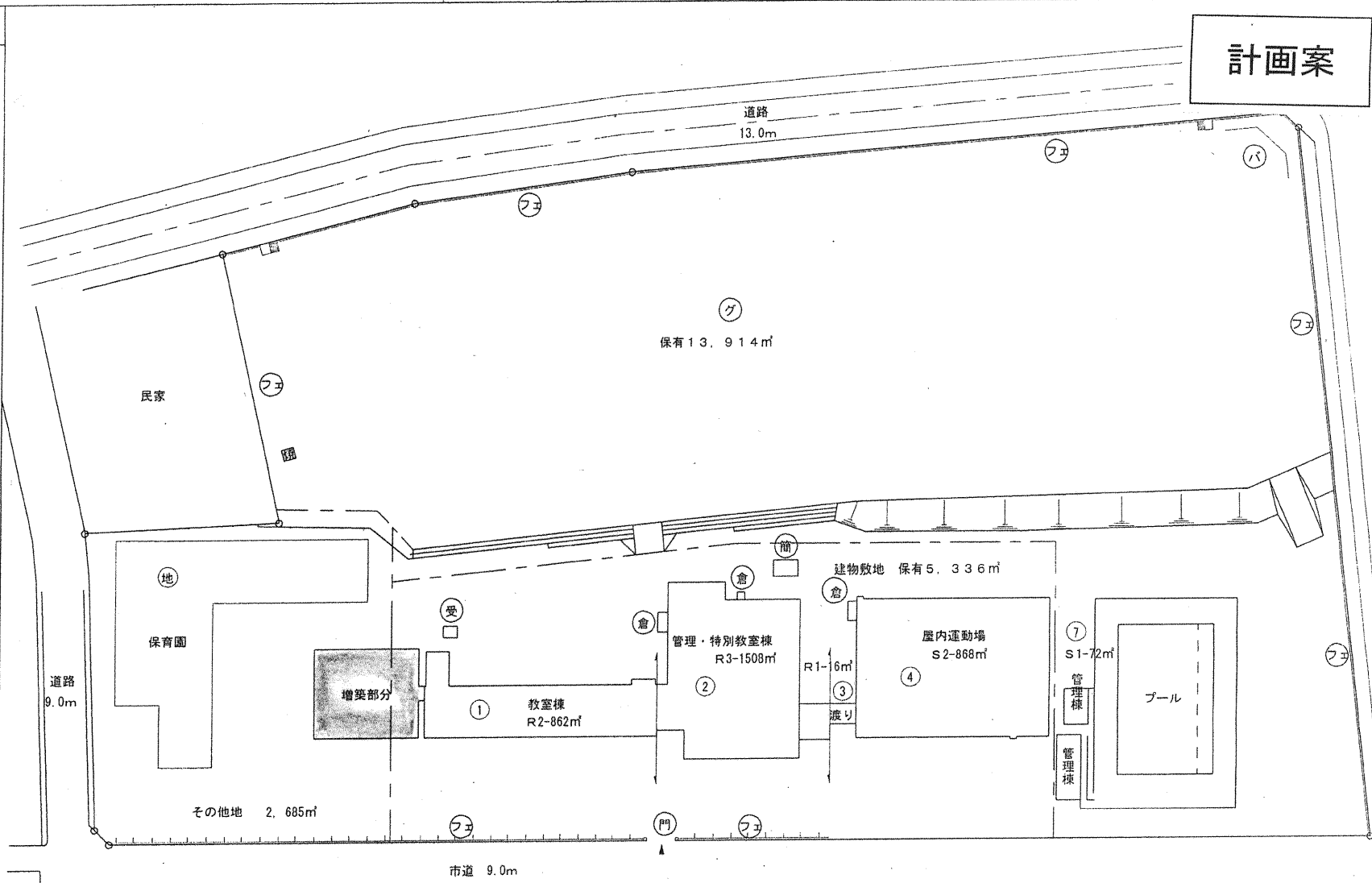
建物

- (未) 未とりこわし建物
- (危) 危険建物
- (借) 借用建物
- (一) 一時使用建物

建物以外の工作物

- (自) 自転車置場
- (倉) 倉庫
- (吹) 吹抜の渡廊下
- (温) 温室
- (撲) 相撲場
- (簡) 簡易な規模構造物
- (受) 受水槽
- (バ) バックネット
- (フ) フェンス
- (グ) 屋外運動場
- (動) 動物小屋
- (門) 正門

計画案

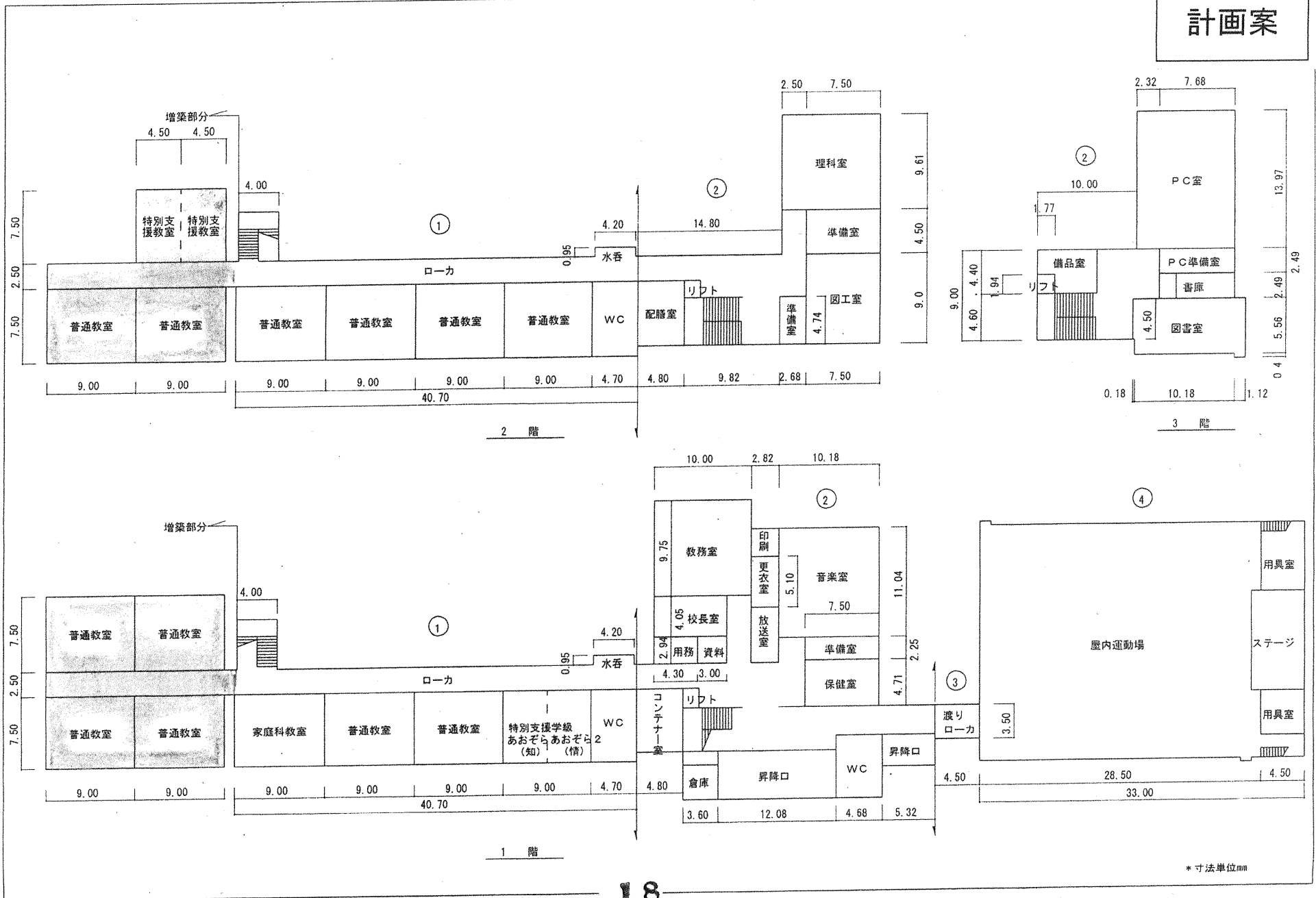


配置図 S=1:1000

平成28年度

平面図	縮尺 0 5 10	1/500	学校名 藤塚小学校	所在地 (都道府県)(市町村)			所在地 (学校)			整理番号 589~5
				1 5	2 0 6	2 1 7 7				

計画案



*寸法単位mm