

## 第2回豊浦地域統合小学校検討委員会 次 第

平成 28 年 9 月 28 日(水)午後 7 時～  
豊浦支所 2 階 大会議室

1 開 会

2 あいさつ

3 議 事

(1) 会則について

(2) 会長、副会長の選出

(3) 統合小学校の候補校について

(4) その他

4 その他

平成 28 年 9 月 28 日

## 豊浦地域統合小学校検討委員会会則（案）

### （名称）

第 1 条 本会は、豊浦地域統合小学校検討委員会（以下「委員会」という。）と称する。

### （目的）

第 2 条 委員会は、中浦小学校、天王小学校、荒橋小学校及び本田小学校（以下「統合対象校」という。）の統合を円滑に進め、豊浦地域の望ましい教育環境の実現を目指すことを目的とする。

### （協議事項）

第 3 条 委員会は、前条の目的を達成するため、次に掲げる事項について検討する。

- （1） 統合小学校の開校に関すること。
- （2） 統合小学校の教育環境整備に関すること。
- （3） その他目的を達成するために必要なこと。

### （組織）

第 4 条 委員会は、次に掲げる者で組織する。

- （1） 豊浦地区区長会役員
- （2） 統合対象校各校の保護者の代表
- （3） 豊浦保育園保護者の代表
- （4） その他委員会で必要と認める者

### （役員の種類）

第 5 条 委員会に次の役員を置く。

- （1） 会長 1 名
- （2） 副会長 2 名

### （役員の職務）

第 6 条 会長は、委員会を代表し、会務を総括する。

2 副会長は、会長を補佐し、会長に事故ある時は、職務を代理する。

### （役員を選出）

第 7 条 役員は、委員の互選により選出する。

(役員任期)

第8条 役員(会長・副会長)の任期は1年とする。但し再任は妨げない。

2 補充により選出された役員任期は、前任者の残任期間とする。

(相談役)

第9条 委員会に相談役を置くことができる。

(会議)

第10条 委員会の会議は会長が招集し、会長が議長を務める。

(部会)

第11条 委員会に部会を置くことができる。

(補則)

第13条 この会則に定めるもののほか、委員会の運営に関し必要な事項は、会長が委員会に諮り決定するものとする。

附則

1 この会則は、平成28年 月 日から施行する。

2 委員会設立初年度の任期は、第8条の規定に関わらず、委員会の定めるところによる。

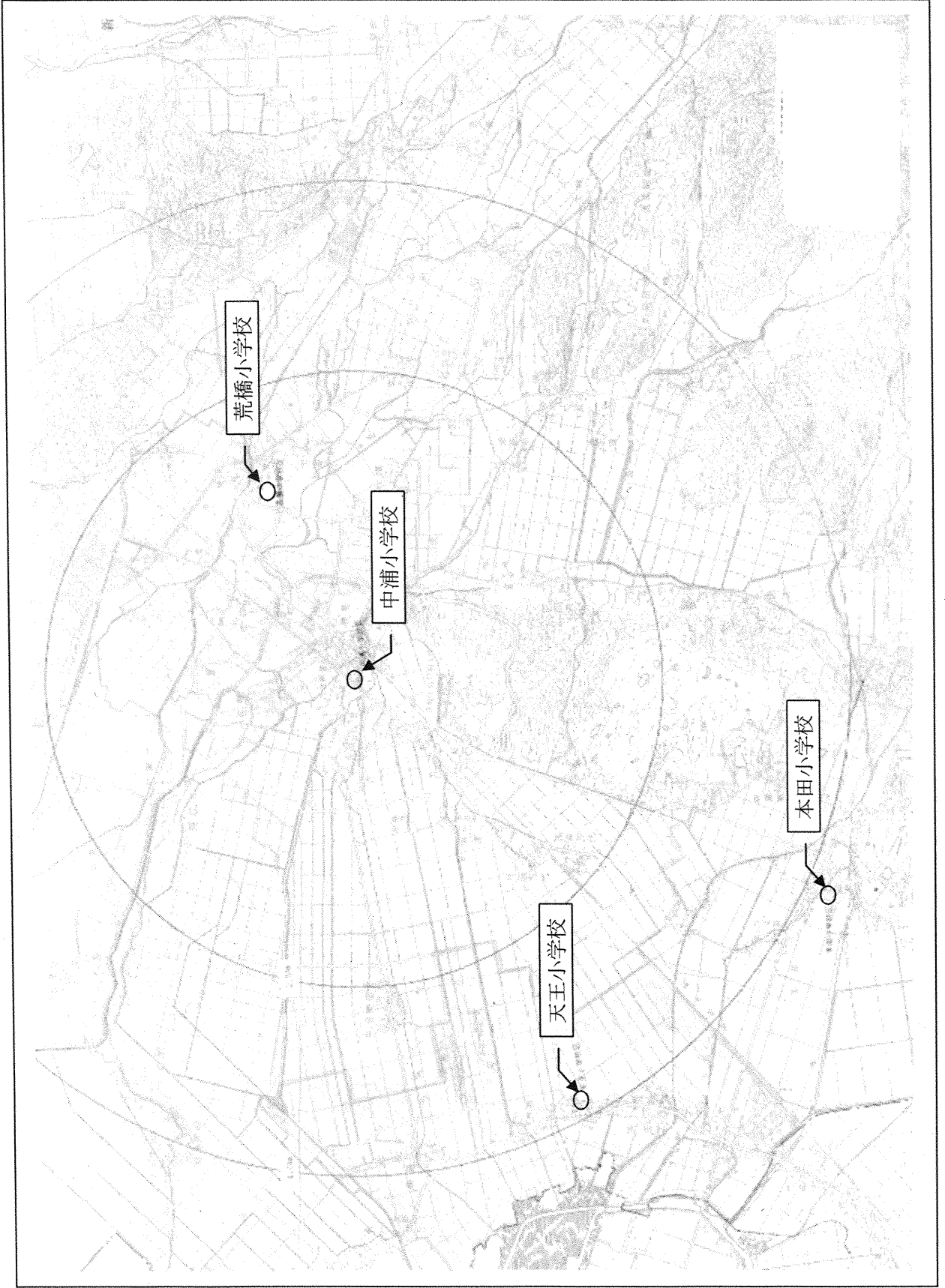
豊浦中学校区 統合候補校選定資料

○平成 33 年度児童数見込み 340 名

○普通教室 12 教室（各学年 2 学級）、特別支援教室 3 教室（未定）

	中浦小学校		本田小学校		天王小学校		荒橋小学校	
建設年度	平成元年		平成 4 年		平成 8 年		昭和 55 年	
校舎面積	2,822㎡		3,066㎡		2,862㎡		1,972㎡	
体育館面積	846㎡		832㎡		889㎡		720㎡	
グラウンド面積	12,521㎡		10,970㎡		12,955㎡		8,729㎡	
現在の児童数	111名		78名		87名		42名	
現在の教室数	普通教室	6	普通教室	6	普通教室	6	普通教室	6
	特別支援教室	2	特別支援教室	1	特別支援教室	1	特別支援教室	1
	コンピュータ室	1	コンピュータ室	1	コンピュータ室	1	コンピュータ室	1
	図書室	1	図書室	1	図書室	1	図書室	1
	家庭科室	1	家庭科室	1	家庭科室	1	家庭科室	1
	理科室	1	理科室	1	理科室	1	理科室	1
	音楽室	1	音楽室	1	音楽室	1	音楽室	1
	図工室	1	図工室	1	図工室	1	図工室	1
	児童室	1	多目的教室	3	多目的教室	1	多目的教室	1
			地域連携室	1	多目的ホール	1	多目的ホール	1
		社会科資料室	1	自然観察室	1	自然観察室	1	
統合校とした場合に必要となる増改築工事	普通教室 4 教室の増築（1、2 階）、各階のトイレの増設、3 階に集会室の設置		既存の多目的教室・地域連携室・社会科資料室、現行特別支援教室を普通教室に転用、特別支援教室 1 教室を増築		普通教室 6 教室の増築 ※1 階多目的ホールを囲む様な回廊式配置となること、並びに増築スペースが食堂側にしかなく、教室が分断される		普通教室 6 教室の増築 ※増築についてはグラウンド方向にしかスペースが無いが、現校舎とグラウンドの間に水路が通っており増築出来ない。	

地理的配置



# 資料 3

平成 28 年 9 月 28 日

中浦小学校	.....	1
	現行配置図	2
	現行平面図	3
	計画案配置図	4
	計画案平面図	5
本田小学校	.....	6
	現行配置図	7
	現行平面図	8
	計画案配置図	10
	計画案平面図	11
天王小学校	.....	12
	現行配置図	13
	現行平面図	14
	計画案配置図	16
	計画案平面図	17
荒橋小学校	.....	18
	現行配置図	19
	現行平面図	20



# 中 浦 小 学 校

創立 明治6年5月

(平成 28 年度)

施設の配置図

縮尺

1/1200 (A4)

0 10 20 30 40

学校名

中浦小学校

調査番号

(都道府県)

1 5

(市町村)

2 0 6

(学 校)

2 0 5 0

整理番号

567-4

凡 例

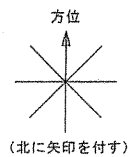
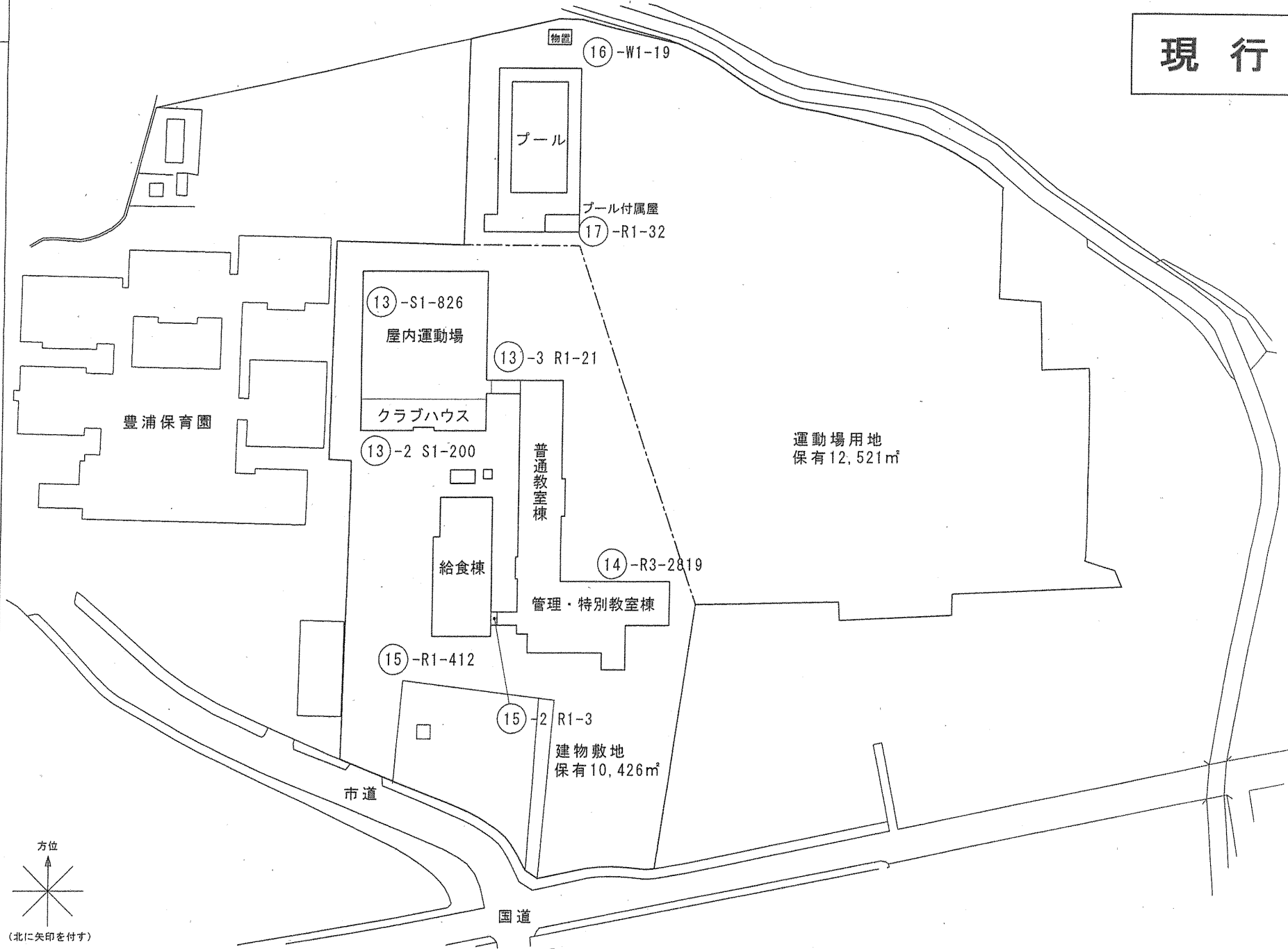
建 物

- 未 未とりこわし
- 危 危険建物
- 借 借用建物
- 一時 一時使用建物

建物以外の工作物

- 自 自転車小屋
- 簡 簡易な小規模構造物
- 門 正門
- 動 動物小屋
- 池 池
- 他 その他

現 行





(平成 28 年度)

施設の配置図

縮尺

1/600

0 5 10 15 20 m

学校名

中浦小学校

調査番号

(都道府県) 1 5

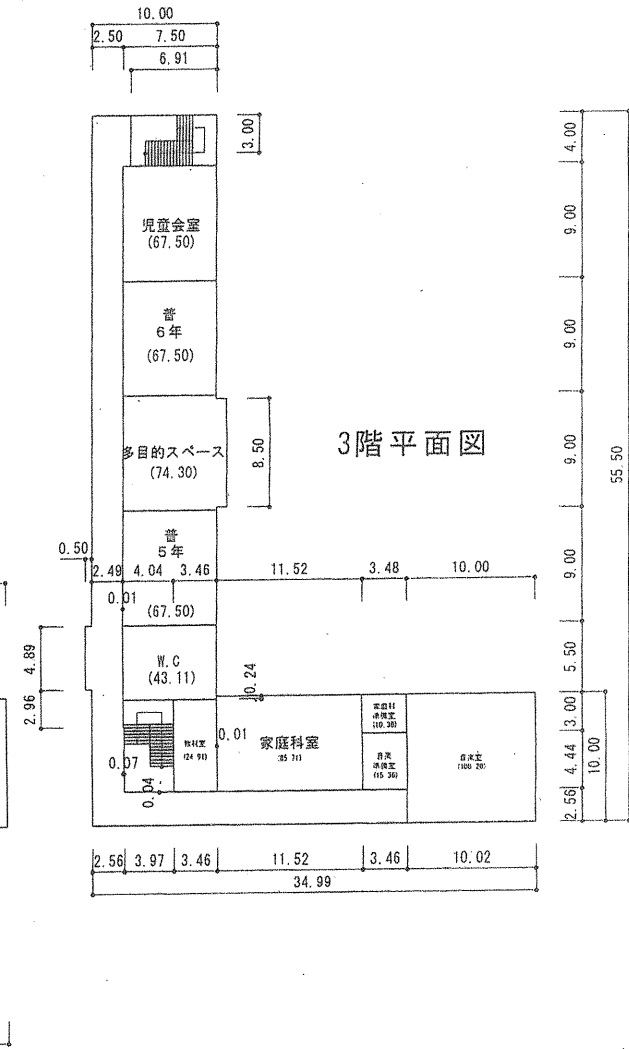
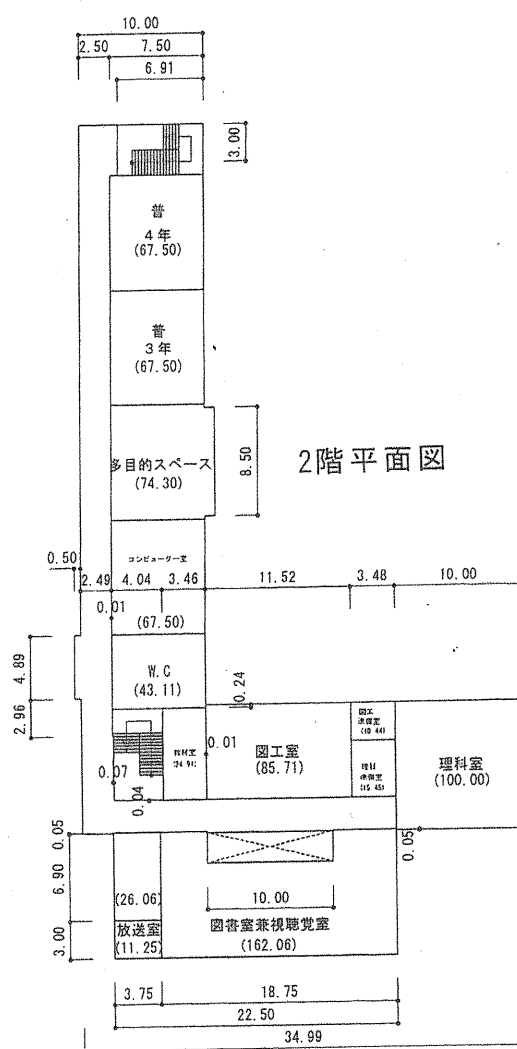
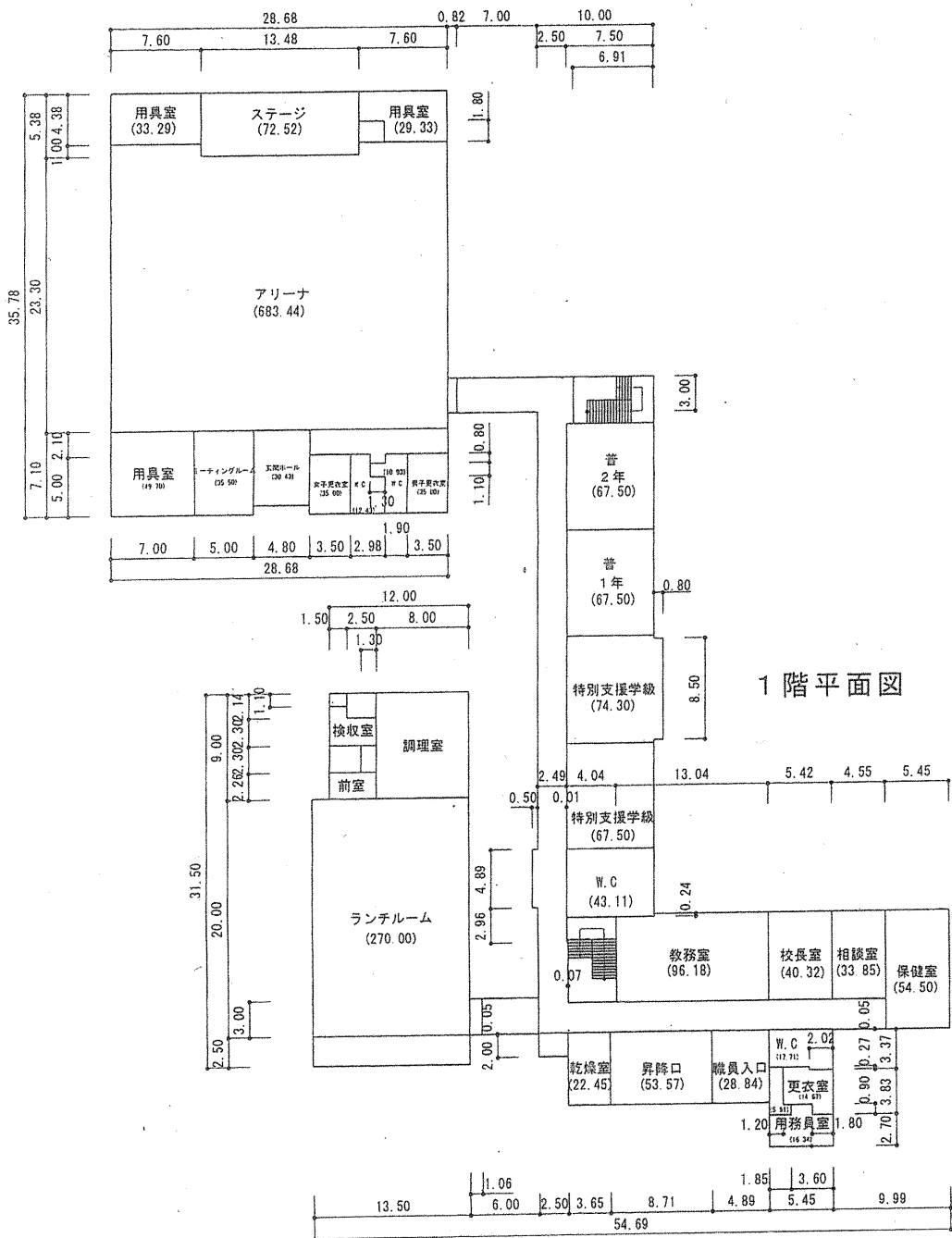
(市町村) 2 0 6 2

(学校) 0 5 0

整理番号

567-4

現行

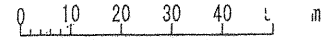


(平成 28 年度)

施設の配置図

縮尺

1/1500 (A4)



学校名

中浦小学校

調査番号

(都道府県)	(市町村)	(学校)	添付番号
1 5	2 0 6	2 0 5 0	

567-4

凡例

建物

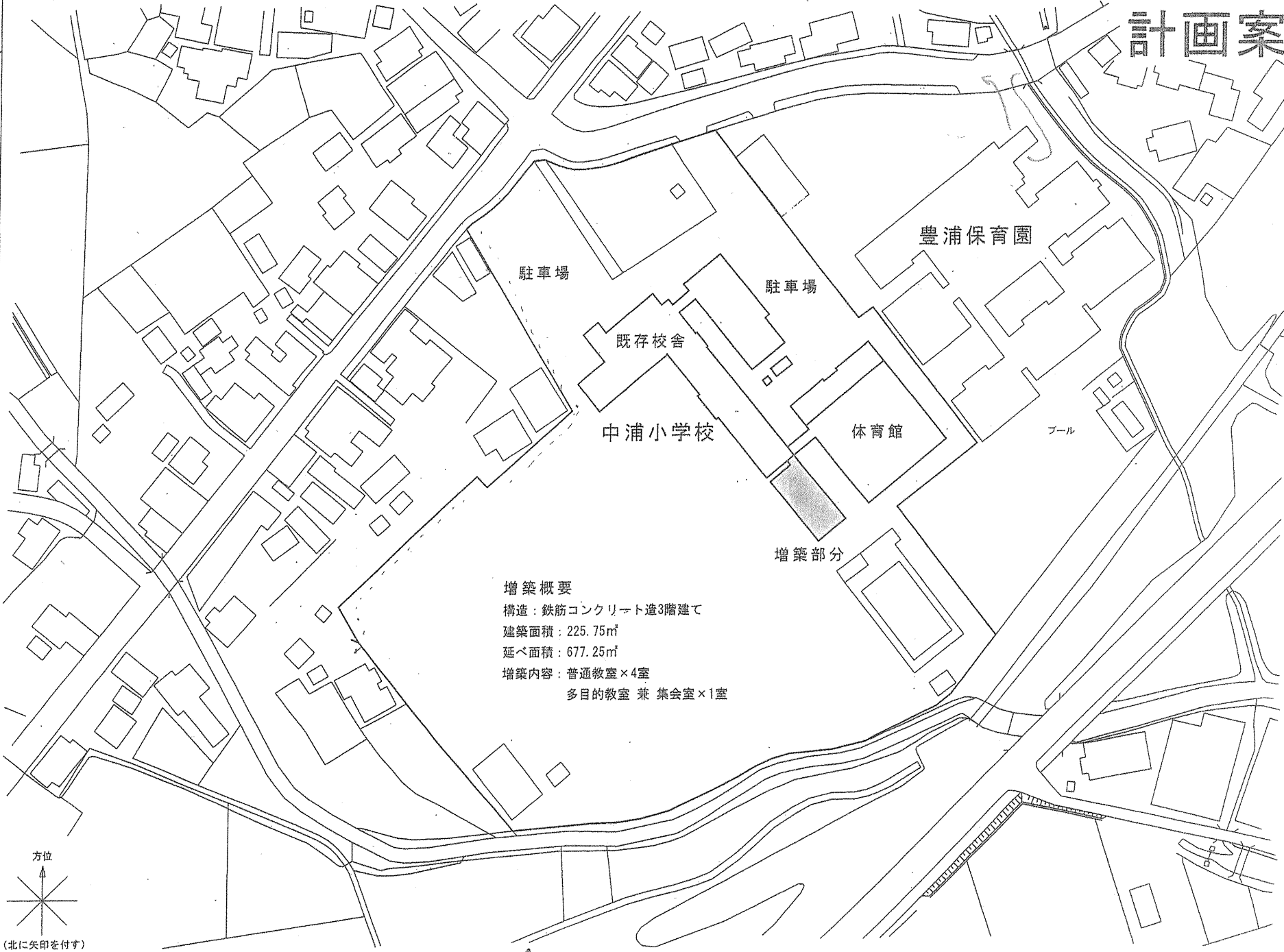
- 未 未とりこわし
- 危 危険建物
- 借 借用建物
- 一時 一時使用建物

建物以外の工作物

- 自 自転車小屋
- 簡 簡易な小規模構造物
- 門 正門
- 動 動物小屋
- 池 池
- 他 その他



# 計画案



増築概要

構造：鉄筋コンクリート造3階建て

建築面積：225.75㎡

延べ面積：677.25㎡

増築内容：普通教室×4室

多目的教室兼集会室×1室

(平成 28 年度)

施設の配置図

縮尺

学校名

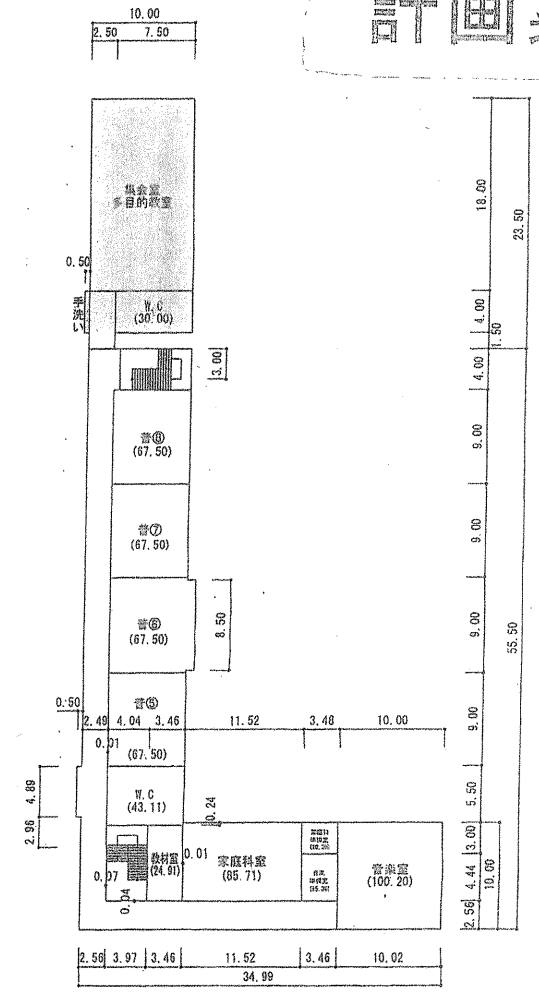
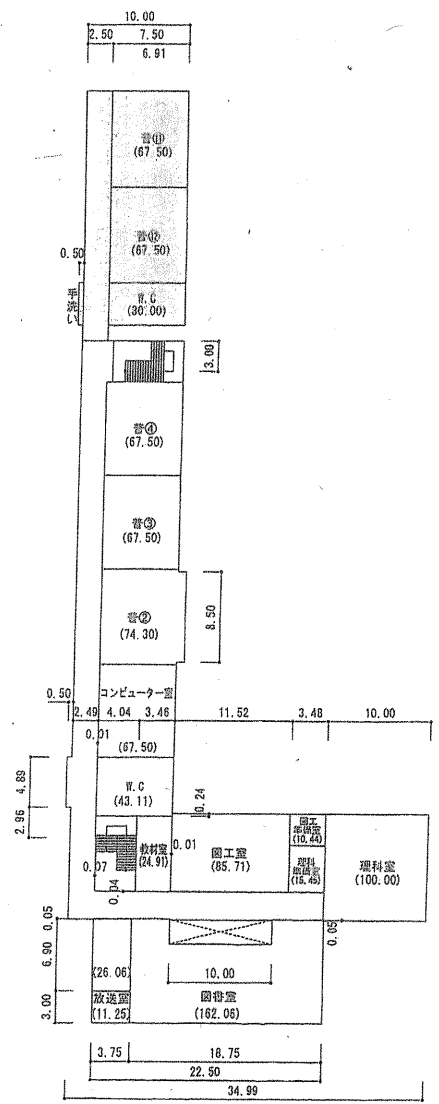
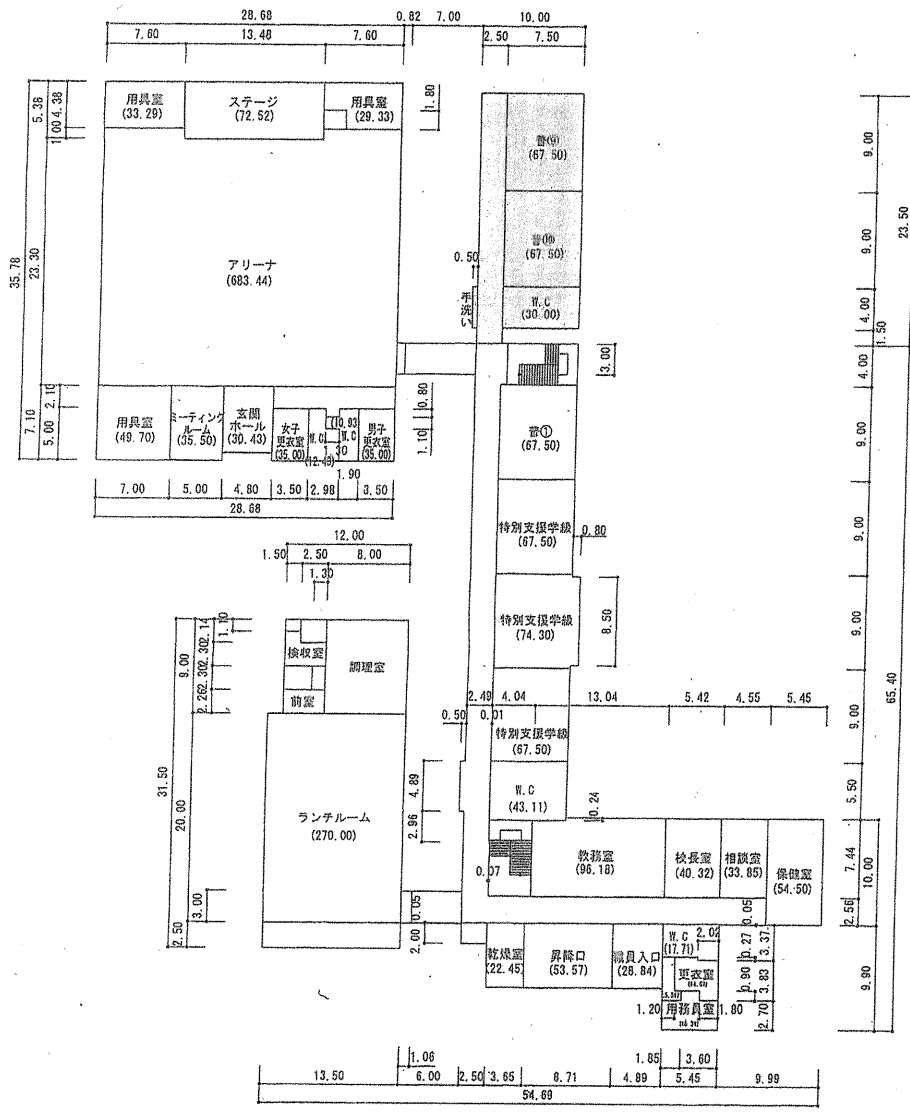
中浦小学校

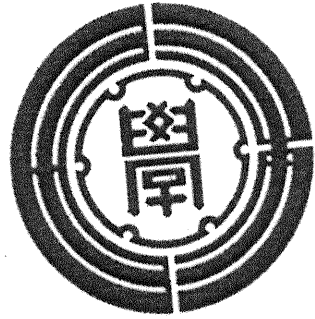
調査番号

(都道府県) 1 5 (市町村) 2 0 6 (学校) 2 0 5 0

整理番号

567-4





本 田 小 学 校

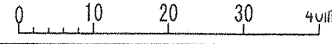
創立 明治7年7月

(平成 28 年度)

施設の配置図

縮尺

1/1000 (A4)



学校名

本田小学校

調査番号

(都道府県)	(市町村)	(学校)	整理番号
1 5	2 0 6	2 0 5 3	570-4

570-4

凡例

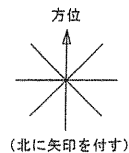
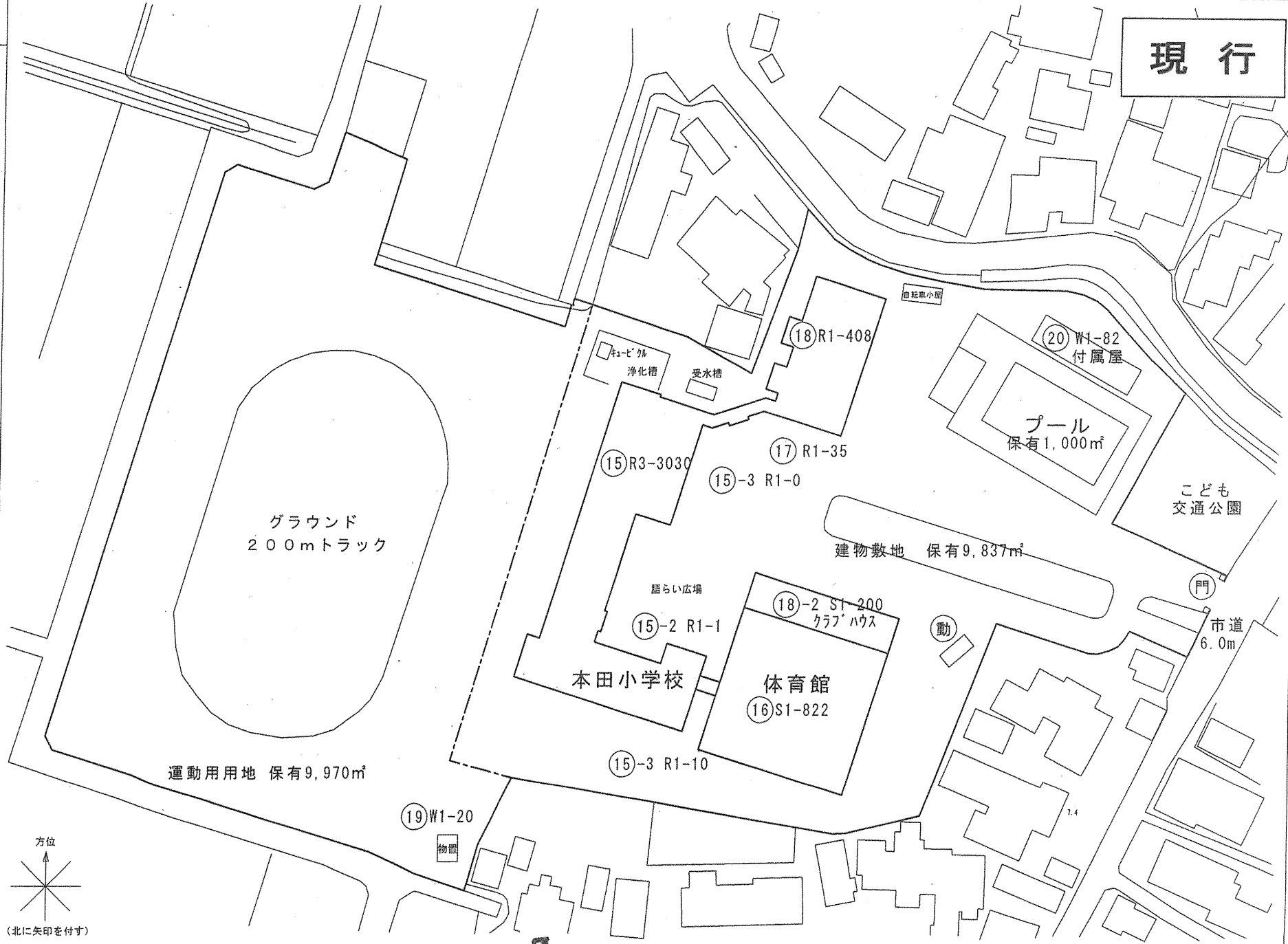
建物

- 未 未とりこわし
- 危 危険建物
- 借 借用建物
- 一時 一時使用建物

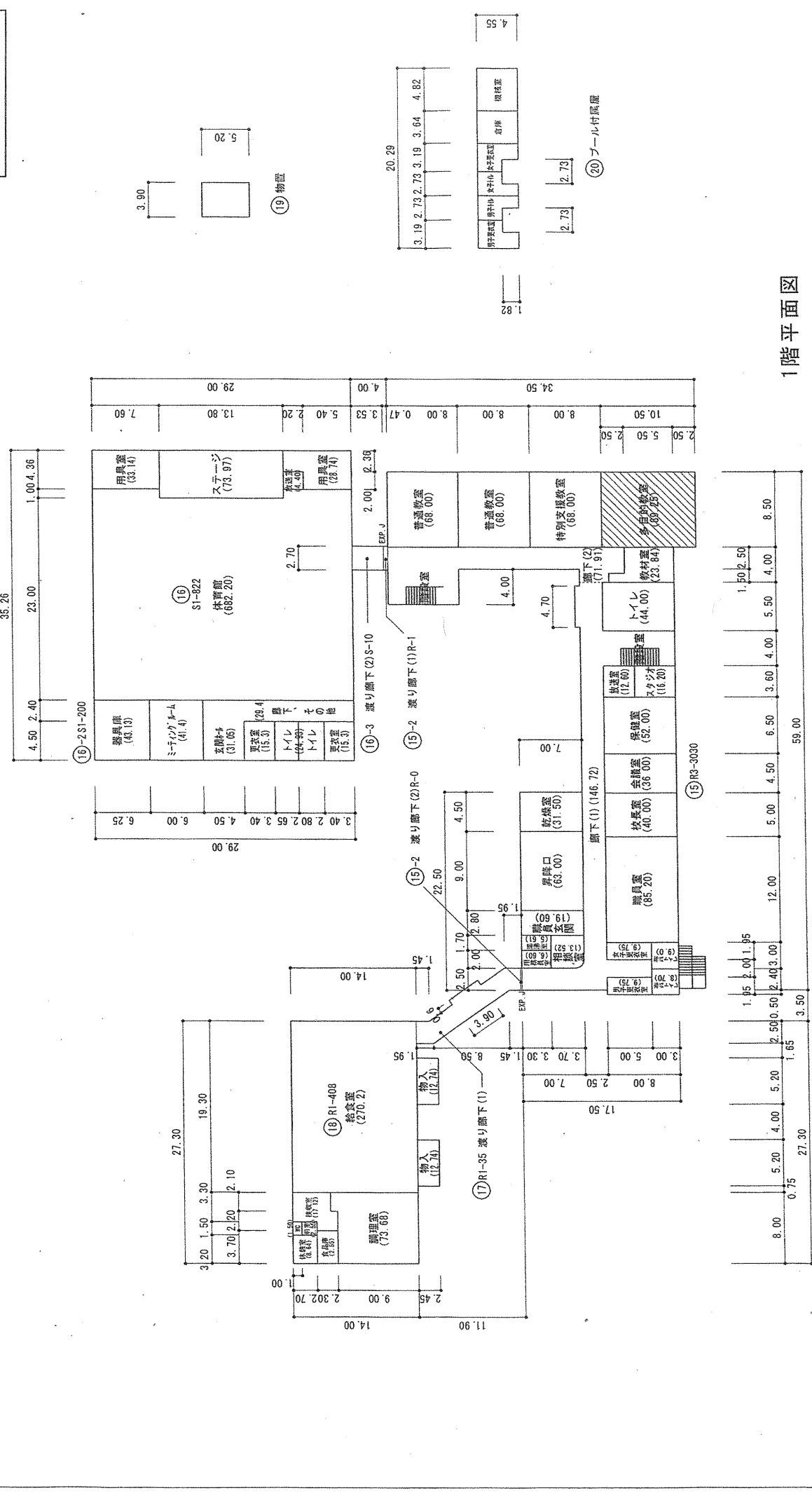
建物以外の工作物

- 自 自転車小屋
- 簡 簡易な小規模構造物
- 門 正門
- 動 動物小屋
- 池 池
- 他 その他

現行



# 現行



1階平面図

(平成 28 年 度)

施設の配置図

縮尺

1/600

学校名

本田小学校

調査番号

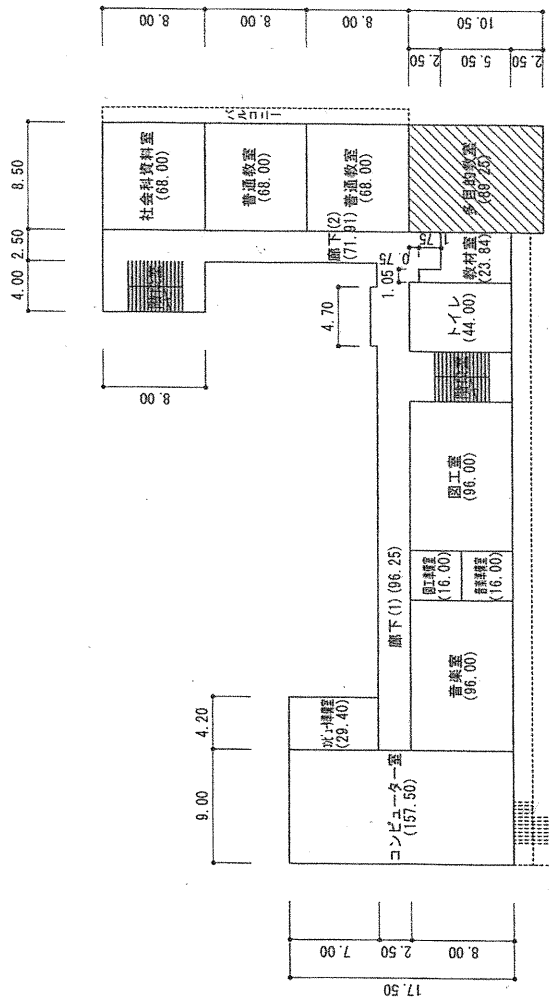
1 5 2 0 6 2

(学 校)

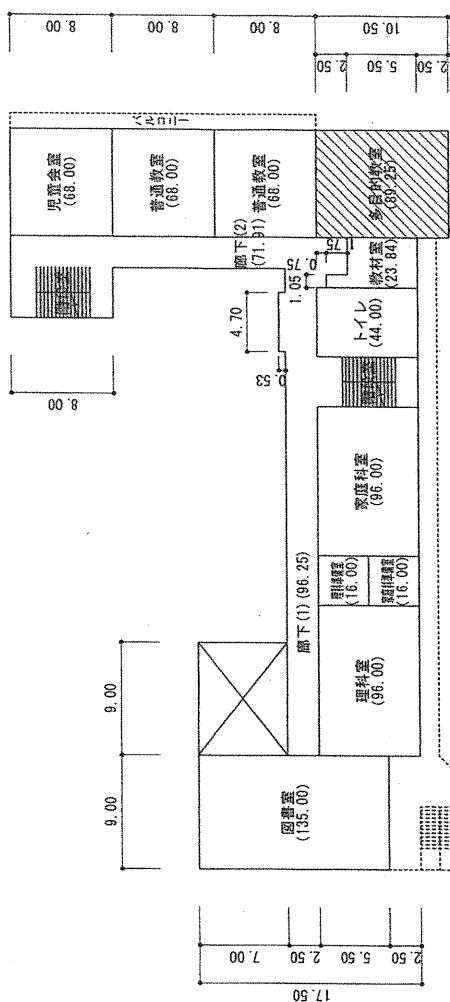
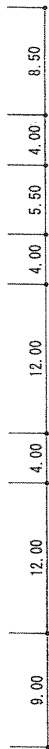
整理番号

570-6

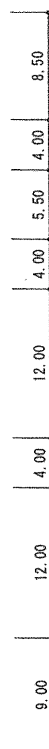
現 行

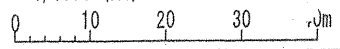


3階平面図



2階平面図





凡例

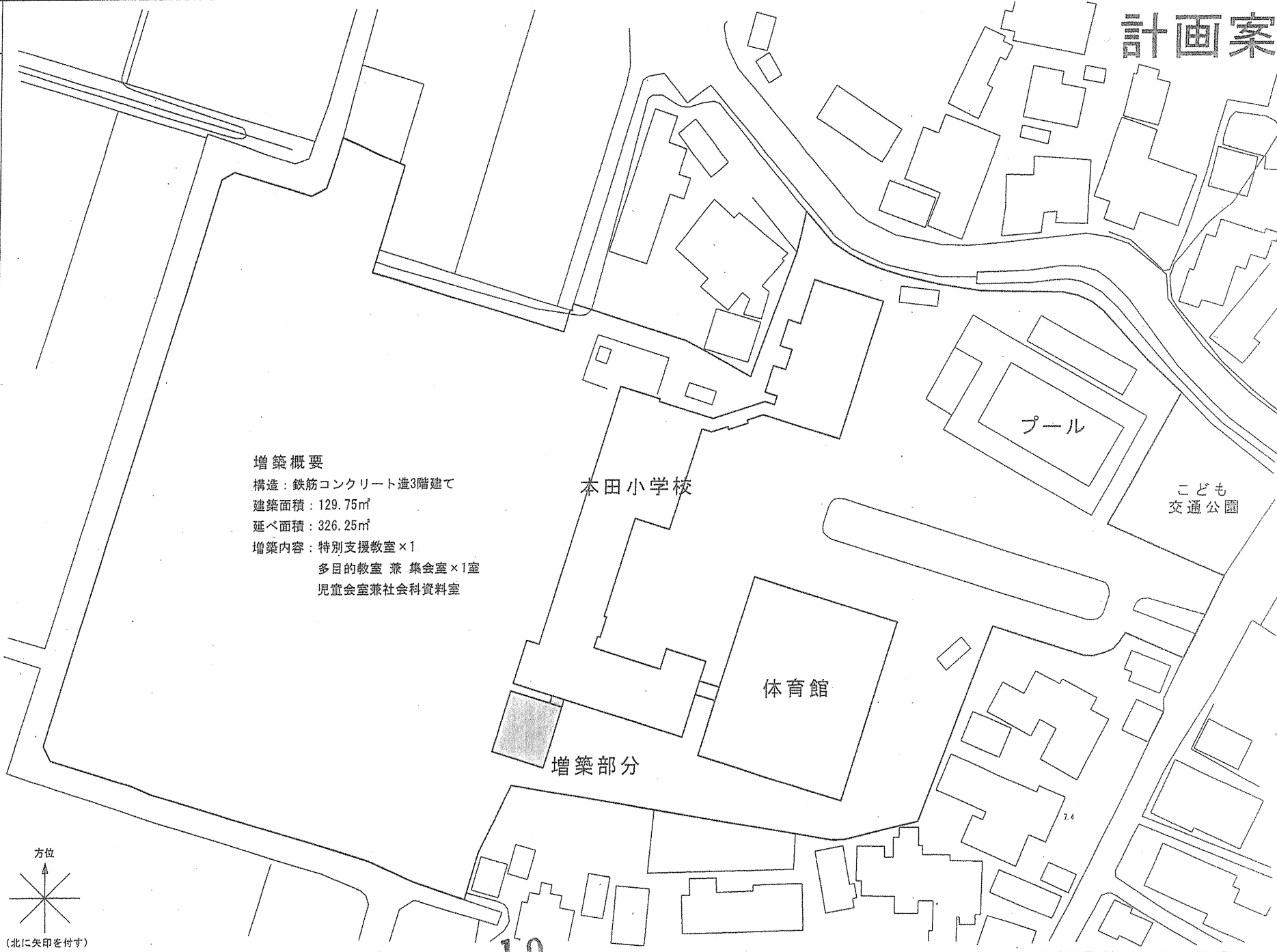
建物

- 未 未とりこわし
- 危 危険建物
- 借 借用建物
- 一時 一時使用建物

建物以外の工作物

- 自 自転車小屋
- 簡 簡易な小規模構造物
- 門 正門
- 動 動物小屋
- 池 池
- 他 その他

計画案



増築概要

構造：鉄筋コンクリート造3階建て  
 建築面積：129.75㎡  
 延べ面積：326.25㎡  
 増築内容：特別支援教室×1  
 多目的教室 兼 集会室×1室  
 児童会室兼社会科資料室

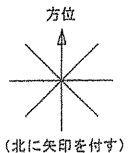
本田小学校

プール

こども  
交通公園

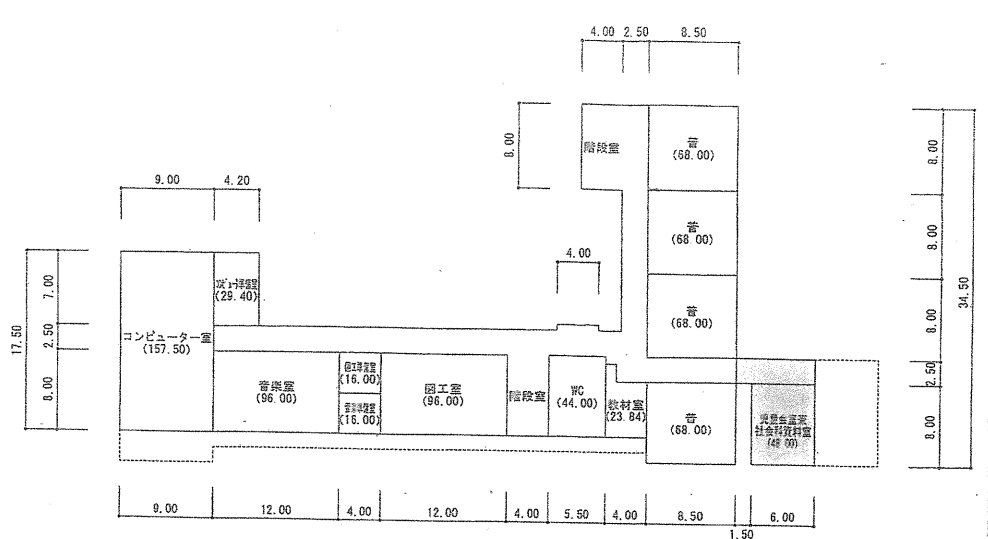
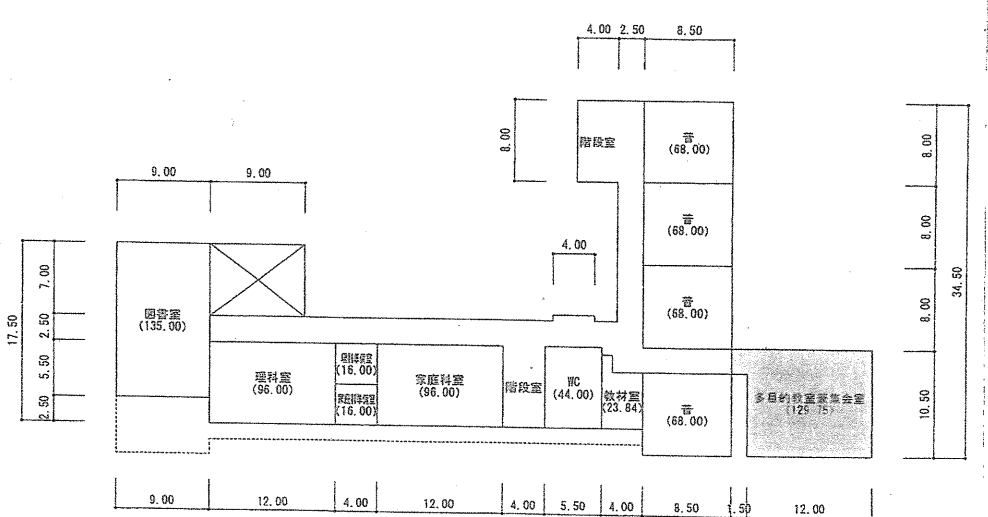
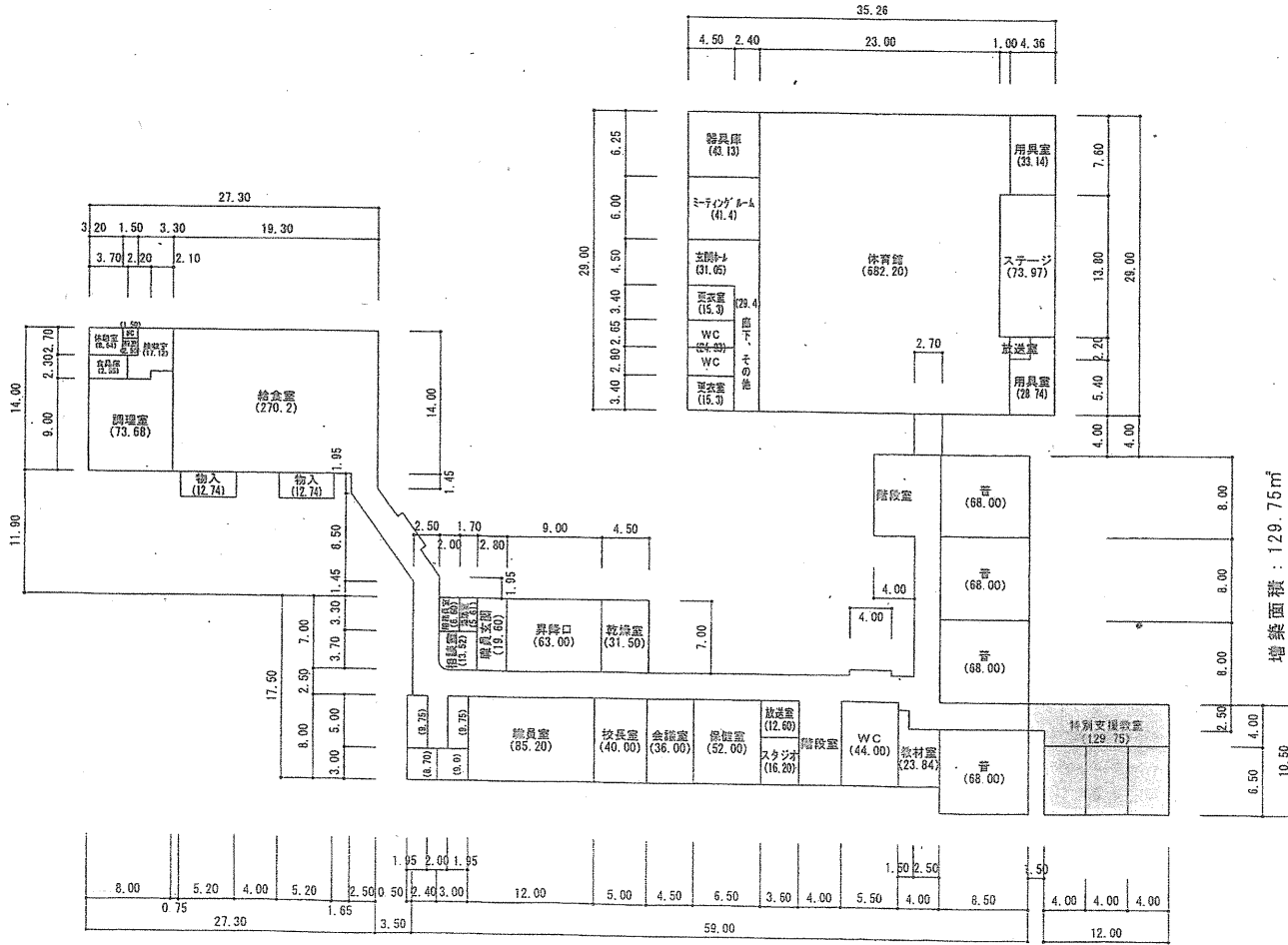
体育館

増築部分





# 計画案





# 天王小学校

創立 明治7年7月

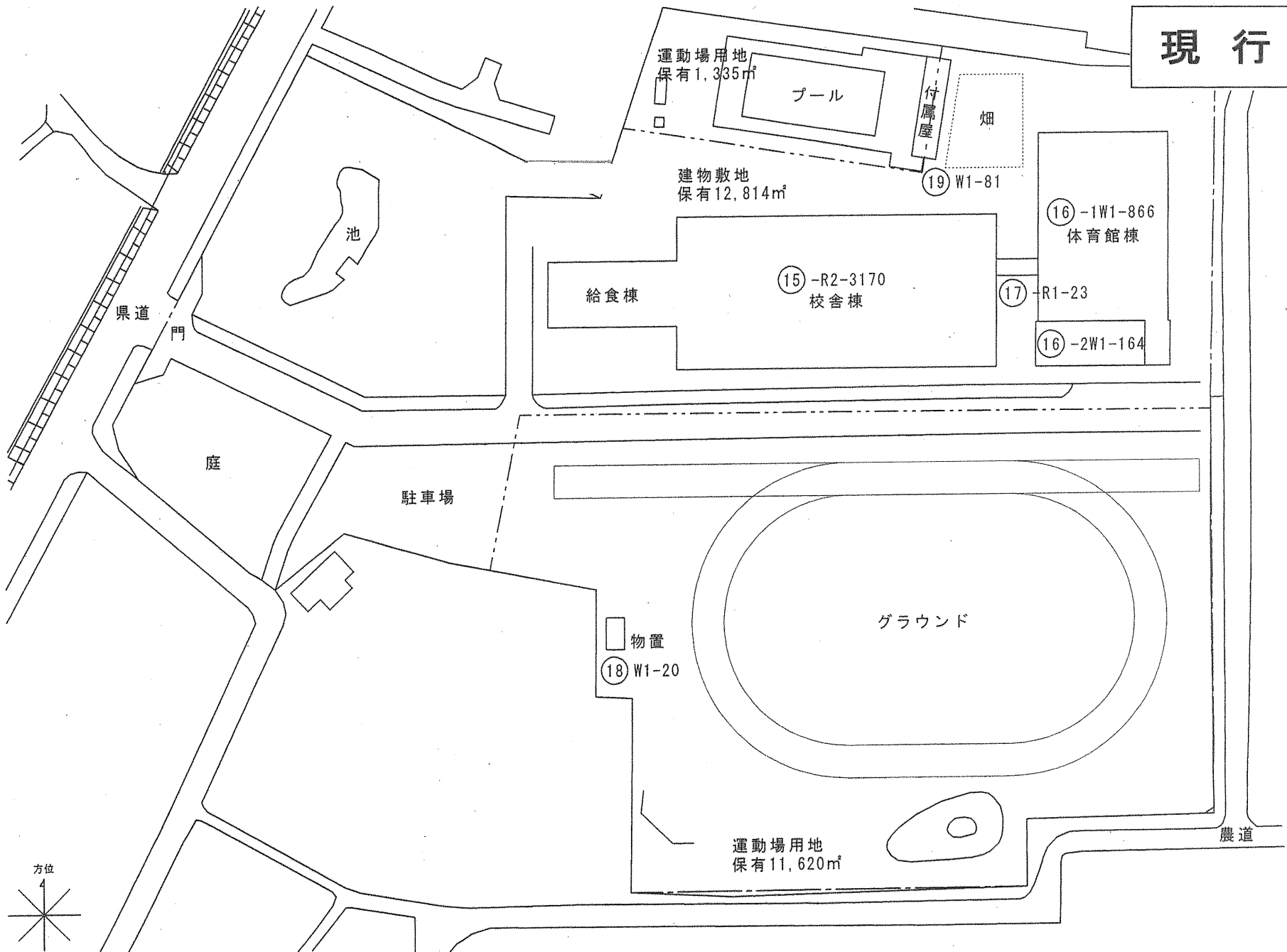
凡例

建物

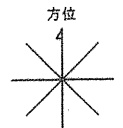
- 未 未とりこわし
- 危 危険建物
- 借 借用建物
- 一時 一時使用建物

建物以外の工作物

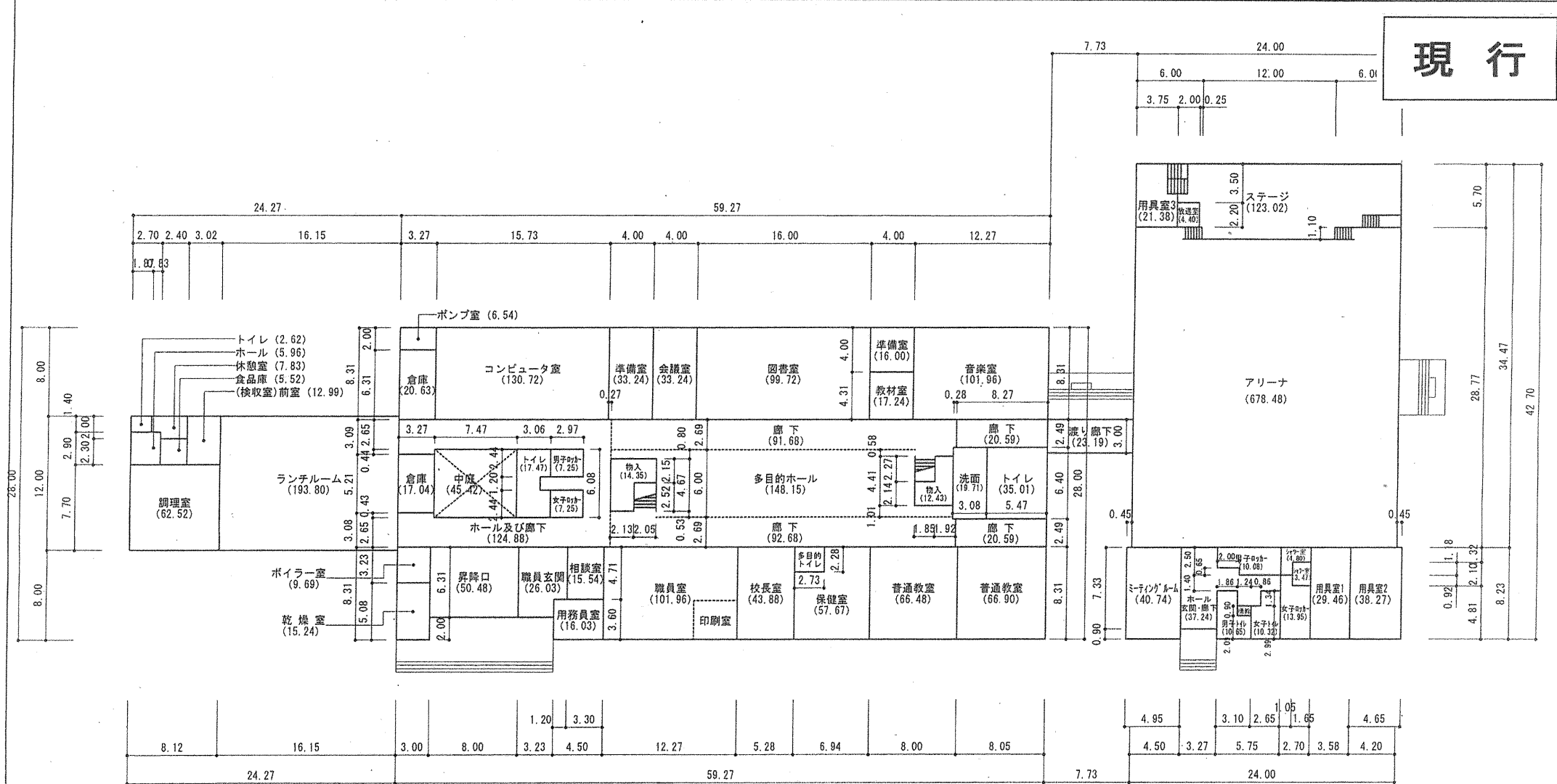
- 自 自転車小屋
- 簡 簡易な小規模構造物
- 門 正門
- 動 動物小屋
- 池 池
- フェ フェンス
- バ バックネット
- 他 その他



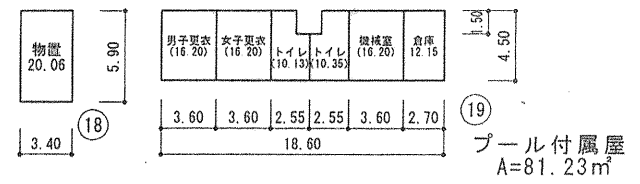
現行



現行

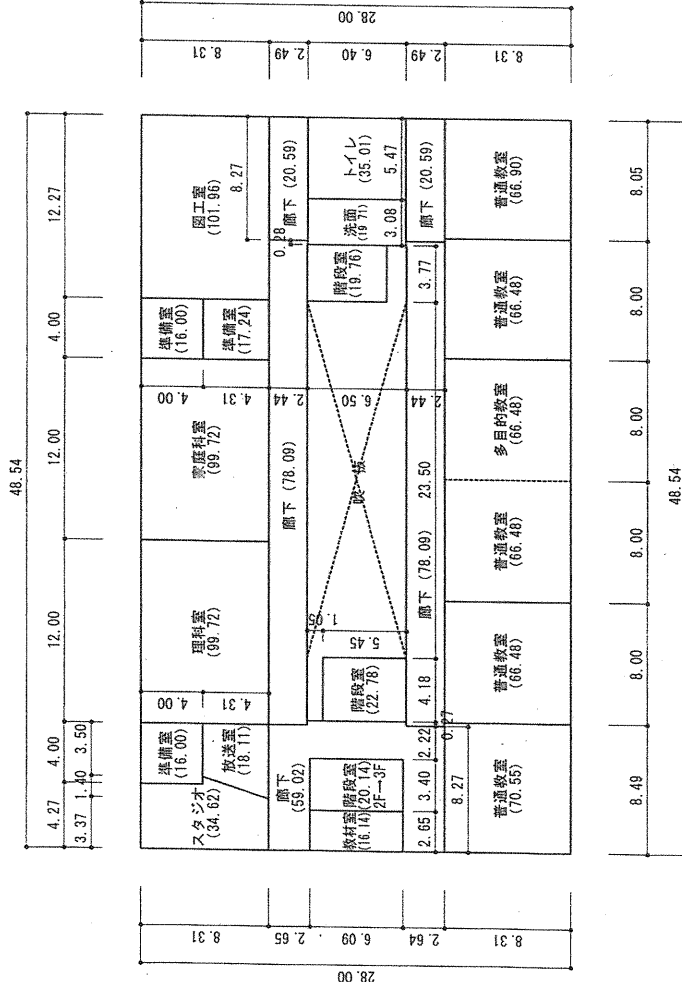


1階平面図





現行



2階平面図

3階平面図

(平成 28 年度)

施設の配置図

縮尺

1/1000



学校名

天王小学校

調査番号

(都道府県)	(市町村)	(学 校)	整理番号
1 5	2 0 6	2 0 5 1	

568-4

# 計画案

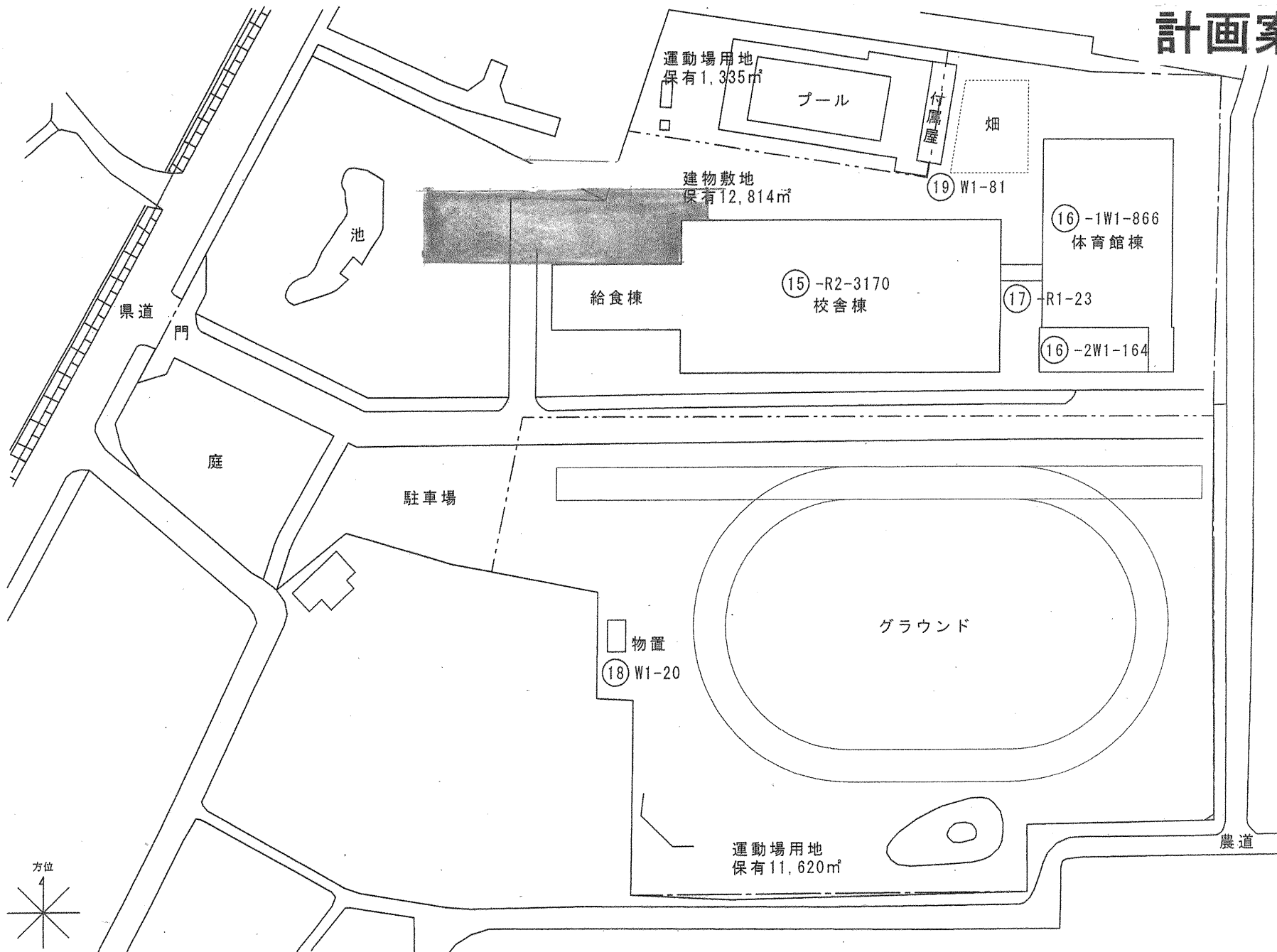
## 凡 例

### 建 物

- 未 未とりこわし
- 危 危険建物
- 借 借用建物
- 一時 一時使用建物

### 建物以外の工作物

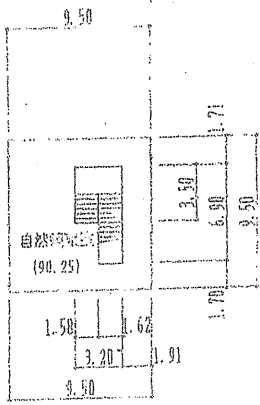
- 自 自転車小屋
- 簡 簡易な小規模構造物
- 門 正門
- 動 動物小屋
- 池 池
- フェ フェンス
- バ バックネット
- 他 その他



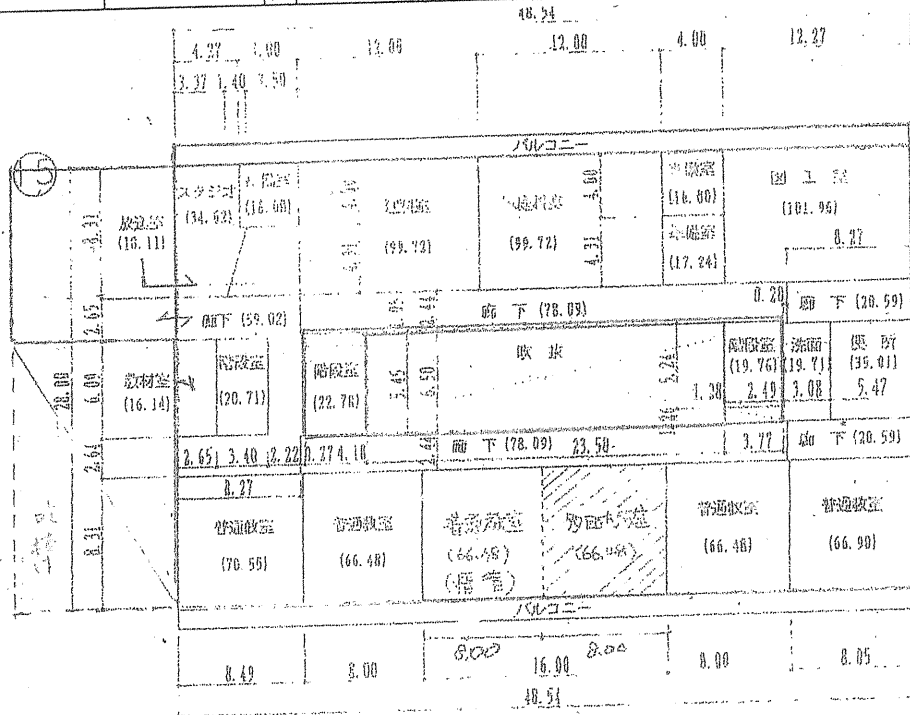
(平成 28 年度)

568-6

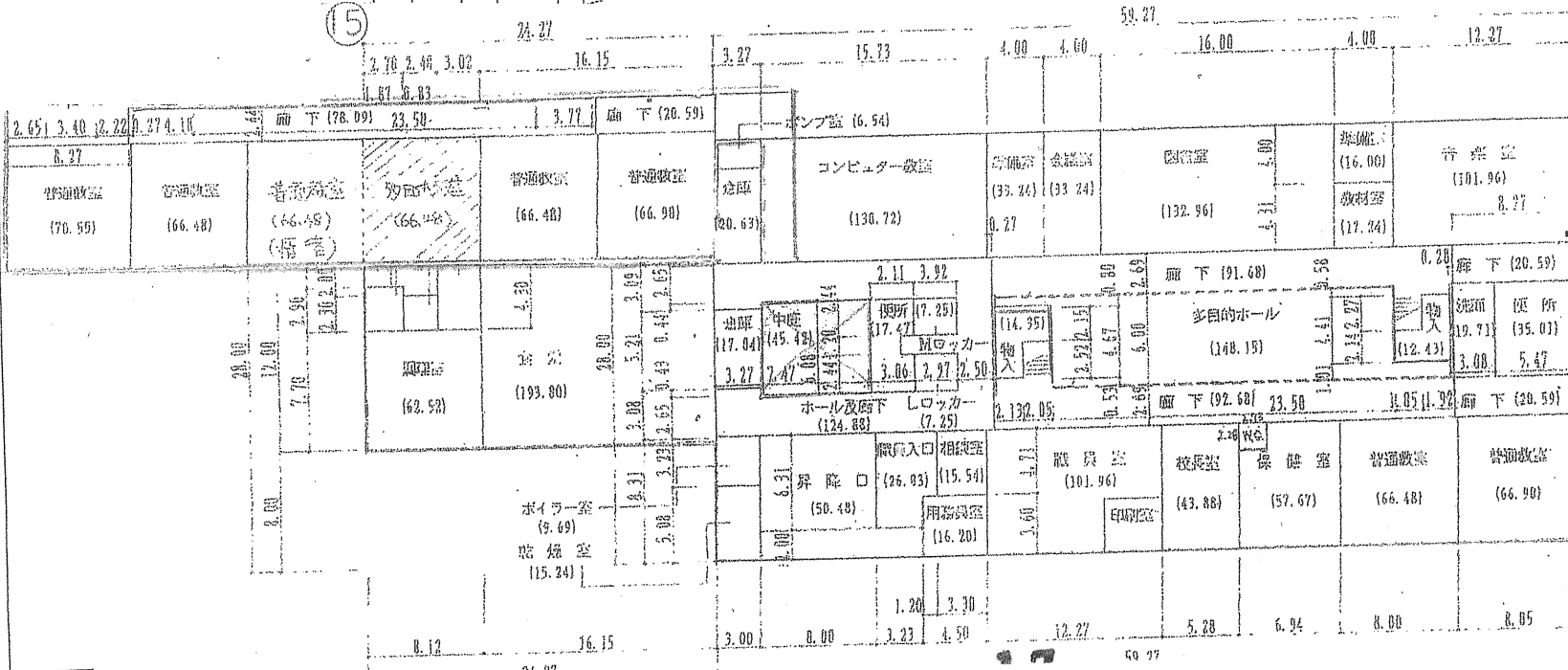
# 計画案



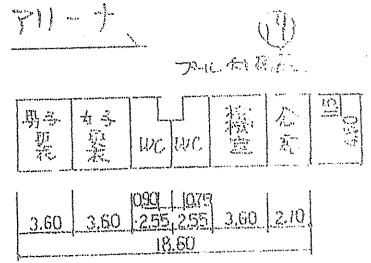
自然環境図 S = 1/500

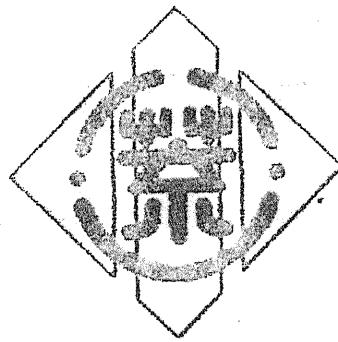


2階平面図 S = 1/500



1階平面図 S = 1/500





# 荒橋小学校

創立 明治6年10月



凡 例

建 物

未 未とりこわし建物

危 危険建物

借 借用建物

一時 一時使用建物

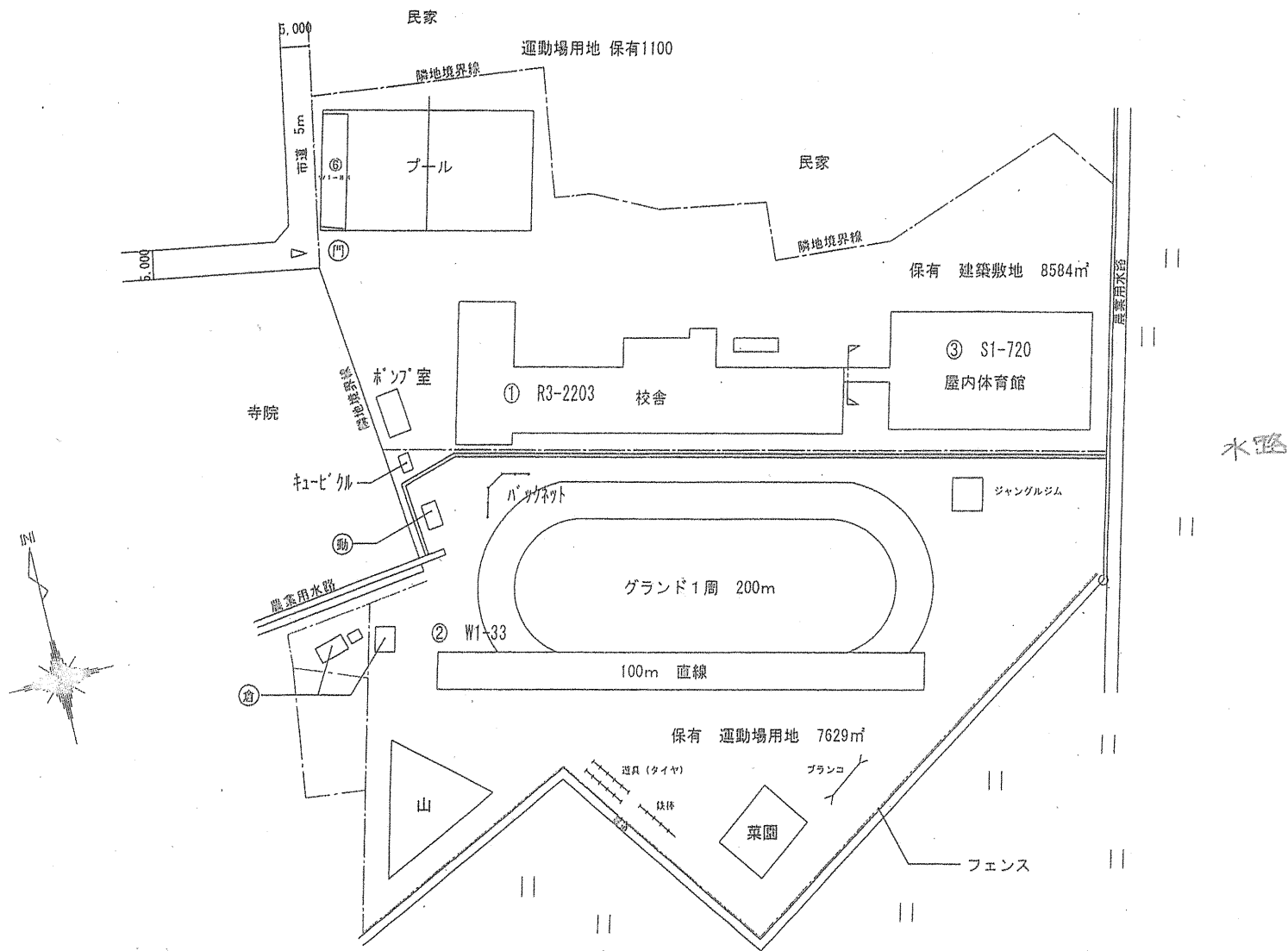
建物以外の工作物

動 動物小屋

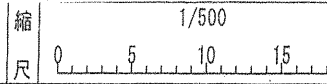
倉 倉庫

門 正門

現 行

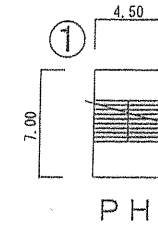
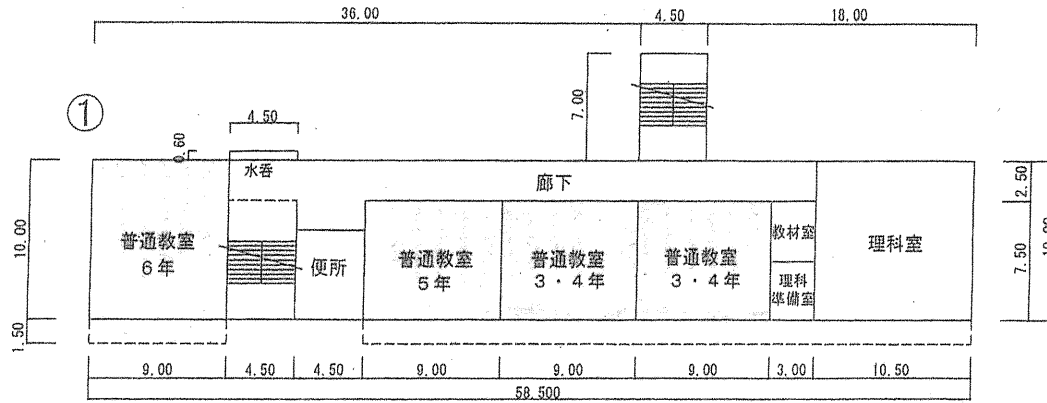


配置図 1/1000



調査番号	(都道府県)		(市町村)			(学校)		整理番号
	1	5	2	0	6	2	0	

3 階



19.59

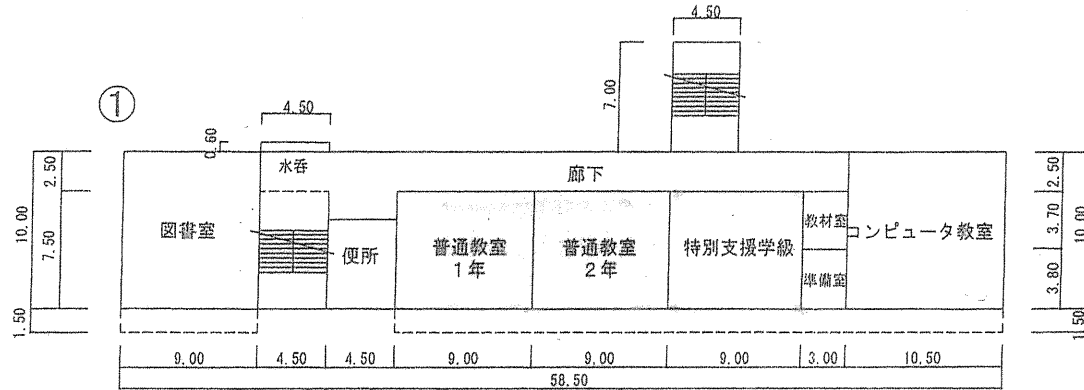
4.12	3.64	2.73	2.73	3.64	2.73
------	------	------	------	------	------

機検室	男更	男WC	女WC	女更	倉庫
4.55	2.73	1.37	1.37	0.91	2.73
0.91		1.37	1.36		
20.02					

⑥ プール附属屋

現 行

2 階



給食室  
 $(23.0 \times 10) + (0.27 \times 5.0) = 231.35$  231㎡  
 プール附属屋  
 $(19.59 + 20.02) \times 4.55 \div 2 - (1.37 \times 2.27) \times 2 = 83.89295$  84㎡

1 階

