

# 保護者の方へ

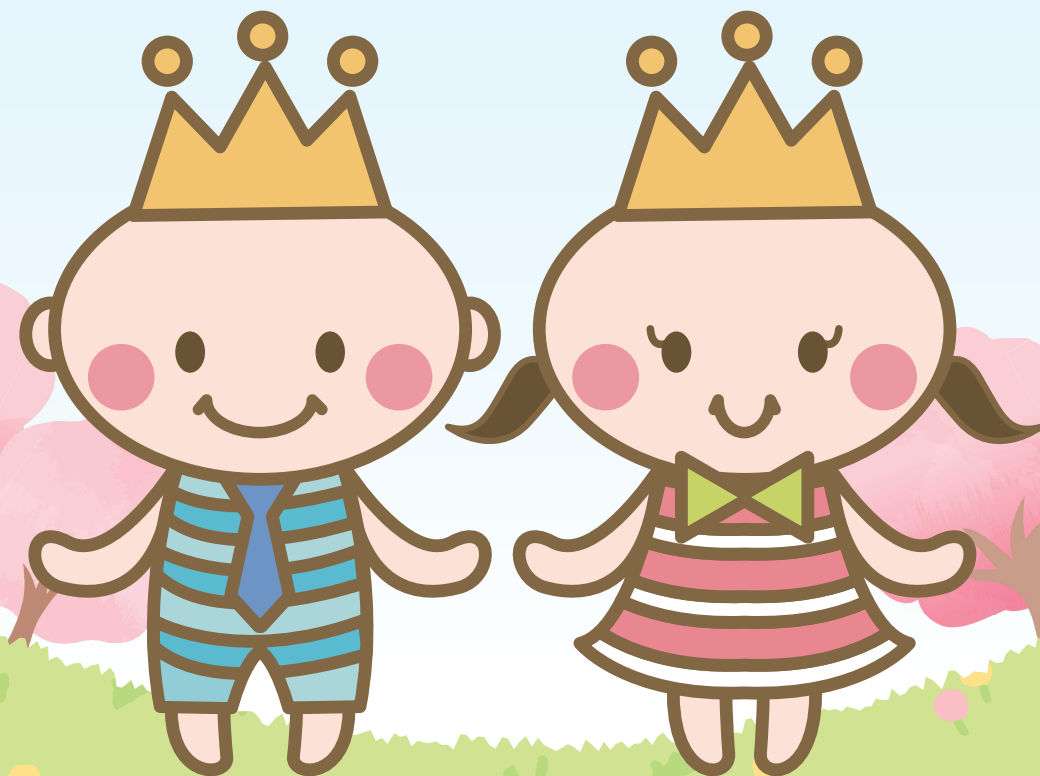
この「新発田市子育て応援誌きらきら」は、安心して子育てができるよう、子育てに関する新発田市のサービスや情報(主に小学校入学前)をまとめたものです。

子育て期はとても忙しいですが、

最も充実したときを過ごすことのできる、すてきな時間です。

新発田市に住むみなさんが、いきいきと彩りのある子育てができるよう、

そのお手伝いができることを願い、この応援誌をお贈りいたします。



きらちゃん

りんちゃん

# Contents

1 保護者の方へ

## 4 お役立ち情報

- 4 住みごち 良いごち  
子育てするならやっぱり新発田
- 6 すぐ聞ける 新発田流子育て
- 8 子育てカレンダー
- 10 子育て応援マップ

## 12 新発田市の子育てサポート

- 12 地域子育て相談機関
- 14 こども家庭センター

## 15 親子でおでかけ

- 15 室内遊びでゆっくり親子時間
- 18 みんな大好きお外の遊び場

## 20 いざというときのために

救急  
防災

## 23 赤ちゃんが生まれるまで

低所得妊婦への初回産科受診費用助成  
母子健康手帳・父子手帳の交付  
妊婦健診・妊婦歯科健診  
多胎妊婦健康診査費用助成  
妊産婦医療費助成  
妊婦支援給付金  
不妊治療費助成  
不育症治療費助成  
ふれママふれパパ教室  
多胎児と親の会  
産前産後期間の国民健康保険税(所得割、均等割相当分)の免除  
産前産後期間の国民年金保険料の免除  
新潟県おもいやり駐車場利用証の交付



## 26 赤ちゃんが生まれてから

出生届  
新生児聴覚検査費用助成  
1か月児健康診査費用助成  
産婦健康診査費用助成  
子ども医療費助成  
児童手当  
新発田市指定ごみ袋助成  
第3子以降出産費助成  
産後ケア事業  
未熟児養育医療給付  
出産育児一時金  
子育て応援さらさらカード



(以下は広告スペースです)



親切丁寧 アットホーム 真心と信頼 をモットーに。

## 富田産科婦人科クリニック

産科

婦人科

診療時間	月	火	水	木	金	土	日
9:00~12:30	●	●	●	/	●	●	/
15:00~17:30	/	●	●	/	●	/	/

**休診日** 日曜・木曜・祝日 と 月曜午後・土曜午後  
新発田市諏訪町1-2-15 **P**あり



☎0254-22-1155 (予約制/新患随時)

富田産科婦人科クリニック **検索**  
Web予約も承ります



ホームページ

@TOMITACLINIC

## 28 親子の健康

乳幼児健診・歯科健診  
予防接種  
育児相談・各種教室など

## 32 保育園・認定こども園

保育園・認定こども園  
第3子以降保育料助成  
第3子以降副食費助成

## 35 就学準備

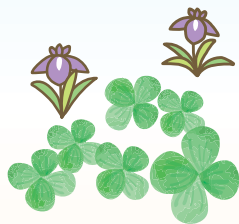
就学までの流れ  
放課後児童クラブ  
放課後等デイサービス

## 37 子育て応援

子育てコンシェルジュ  
病児・病後児保育  
ファミリー・サポート・センター  
赤ちゃんの駅  
フードバンクしばたの母子支援  
さくら通り保育園 病児保育室あすばら  
病児保育室すまいるケア  
子どもデイサービス(ほのぼの家族)  
認可外保育施設  
子育てサークル

## 41 ひとり親家庭などへの助成

児童扶養手当  
ひとり親家庭等医療費助成  
遺児激励事業  
無料入浴券の交付  
ひとり親家庭等屋根雪除雪助成



## 42 発達不安や障がいのある お子さんへの支援

こんな心配や気になることはありませんか?  
児童発達支援センターひまわり学園  
児童発達支援・放課後等デイサービスCalm カム  
つばめ療育館 しばた分館  
くれよん  
すまいるキッズいじみの  
SMiD デイサービスにじ  
新発田市障がい者基幹相談支援センター  
障がい児入所施設  
各種手当や助成制度

## 46 医療機関一覧

市内の医療機関

## 50 子育てSOS

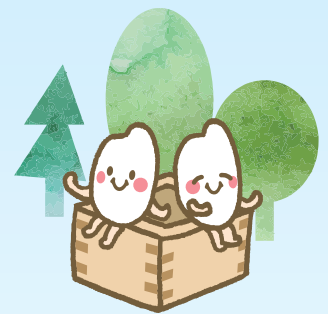
子育ての悩みは気軽に相談を  
児童虐待とは  
なぜ体罰等はいけないの?  
しつけと体罰は何が違うの?  
知ってほしい「ヤングケアラー」  
虐待の予防と早期発見にご協力を

## 52 子育て・教育に 関する相談

各種相談窓口

54 関連機関(問合せ)一覧

55 新発田市こども基本条例



〈以下は広告スペースです〉

北新潟グループ  
**(株)ライフサポート北新潟**  
事業本部 0254-26-1200



### 車輜事業



車検・整備・販売・レンタカー

### 新発田車輜センター

TEL. 0254-25-2717

### 燃料事業



配達灯油・LPガスのことなら

### 新発田燃料センター

☎ 0120-277-456

### 葬祭事業



信頼と真心をこめて 虹のホールしばた

### 新発田葬祭センター

☎ 0120-21-5800 24時間受付



# 住みゴキち良いココち

## 子育てするならやっぱり新発田

新発田市では、未来を担う子どもたちの健やかな成長を願い、地域全体で子育てを支え、安心して子どもを産み育てることのできる環境を整えるため、さまざまな子育て支援制度を用意しています。

新発田市は

ベビーファースト運動  
に参画しています。



子育て世代が子どもを産み育てやすい社会を実現するための運動です。子育て相談や経済的支援など、さまざまな施策を通じて子育てをサポートしています。



新発田市

## 「子育て応援カード事業」



### しばたし子育てきらきらカード

市内の店舗(協賛店)で割引や特典などのサービスを受けることができるカードです。スーパーやドラッグストア、子育て関連施設などで使えます。

詳しくはこちら



(以下は広告スペースです)

毎日の“行ってきます”を、  
安心に。

朝の送迎、本当は心配。でも—  
プロのスクールバスなら大丈夫。



- ✓ 専属ドライバー
- ✓ 安全第一の通行管理
- ✓ 園・学校との連携体制
- ✓ 雨の日も安心送迎

☎0254-24-3017

新発田市富塚町1-1770





Pickup  
2

# 親子で楽しめる 遊び場の 充実

新発田市には、子どもが安心して遊べるスポットが充実しています。山や海、公園があり、自然の中でのびのび遊べます。また、天気にも左右されない屋内施設もあります。

詳しくはP15へ



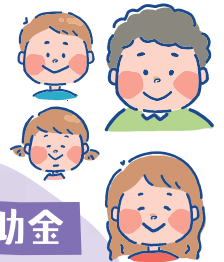
お役立ち情報



Pickup  
3

# しばたの U・I・ターン 支援事業

移住・定住の  
ホームページ



## 移住支援金

通算5年以上東京23区内に在住または通勤していた方で、新発田市に移住後一定の要件を満たして就業または起業した方に、予算の範囲内で支援金を交付します。

### 交付額

単身 **60** 万円、世帯 **100** 万円  
(子ども1人当たり**30** 万円加算)

## 子育て世帯 移住支援金

東京都、埼玉県、千葉県、神奈川県、東京都の首都圏から当市に移住し、就業または起業した子育て世帯に対し、予算の範囲内で支援金を交付します。

### 交付額

1世帯 **50** 万円

## 住宅取得補助金

新発田市へ転入予定または転入後3年以内に、一定の要件を満たし、対象地域で住宅を新築・増改築または市内の中古住宅を購入する方に、予算の範囲内で住宅取得費用を一部補助します。

### 補助額

新築は最大 **150** 万円、  
増改築は最大 **120** 万円、  
中古住宅購入は最大 **130** 万円

(以下は広告スペースです)

LED照明工事 アンテナ工事 エアコン工事

**まごころサービス**

**電化の越中屋**

新発田市中心3-4-1  
TEL **0254-22-2193**

ゴミステーションに出せないゴミ回収します!

引っ越しごみ 片付けごみ 物置車庫の不用品  
家財ごみ 粗大ごみ 家電回収

見積無料

**東高建機作業株式会社**  
☎ 025-256-2560  
クリーン事業部 ☎ 025-257-5302

新発田市の不動産・賃貸・売買

**有限会社  
丸井興産**

新潟県宅地建物取引業協会会員  
新潟県知事(10)第2839号

新発田市富塚町1-1-1  
☎ (0254)24-1520  
FAX(0254)24-1757  
<https://www.marukousan.com>

# すぐ聞ける 新発田流子育て



ワンストップ支援窓口

## こども家庭センター

妊婦さんや子育て世帯、こどもたちを対象に相談支援を行います。相談内容やライフステージに合わせて、専門スタッフ、各サービスをご案内します。



こども家庭センター

まずは私たちに  
相談してください！



連携

こども家庭センター

(豊浦地区公民館内)

所 乙次26-2

TEL 28-0415  
(おーよいこ)

こども家庭センターサテライト

(市役所本庁舎2階こども課内)

所 中央町3-3-3

TEL 26-3257



子育て施設



医療機関



各相談窓口 など



地域で支える  
あたたかな支援

## こどもセンター (イクネスしばた)

室内遊具やイベントがあり、赤ちゃんから未就学児まで利用できる施設です。親子同士の交流する場としてもおすすめです。



公式HPは  
こちら



## ほのぼの家族

乳幼児のお子さんが自由に遊べる場所です。常駐の保育士へ育児相談ができ、親子で楽しめるイベントを毎月開催しています。



詳しくは  
こちら



## かかりつけ保健師

一人の保健師が妊娠中からお子さんの就学前まで切れ目なく継続して担当します。お子さんの成長とともにさまざまな相談ができます。詳しくはこども家庭センターへ。



## 子育てコンシェルジュ

保育サービス専門の相談員で、保育園などの施設に関する情報や、希望に合った各種保育サービスを紹介します。

詳しくは  
こちら



## 子育て支援センター

市内5か所の保育園内に設置していて、3歳未満のお子さん向けの室内遊び場があり、子育て相談、イベントの参加などもできます。

詳しくは  
こちら



◆子育てサポートについて詳しくはP37へ



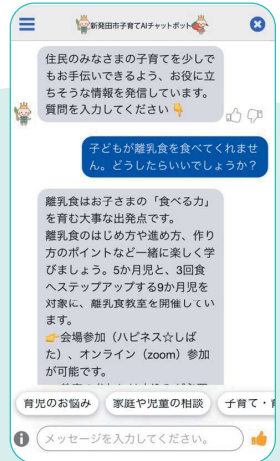
「困ったときにスマホですぐ聞ける」「数ある相談窓口の専門スタッフにすぐ聞ける」。  
デジタルも人とのつながりも大切に「すぐ聞ける」が強みの市独自のサポートです。



お役立ち情報



スマートで便利な  
デジタル支援



いつでも気軽に相談

### 子育てAIチャットボット

24時間365日いつでも相談できるチャットボットが、市HPから利用できます。子育てに関する疑問や悩みを入力すると、解決に向けての情報を提供します。

- 夜泣きがひどくて疲れてしまう
- 同じ月齢の赤ちゃんの親子と交流したい
- 子どもにおすすめの公園を知りたい など

ご利用はこちらから



子育て支援アプリ

### きらりん☆しばた

スケジュール管理から子育て相談まで役立つ情報が盛りだくさんのアプリです。母子健康手帳といっしょに使うとさらに便利に。

- 妊娠中の体調管理と記録
- 妊娠週数に合わせたアドバイス
- 赤ちゃんの成長記録とグラフ化
- 予防接種のスケジュール管理
- 離乳食の作り方などの動画
- おでかけ施設やイベント情報
- 子どもの救急相談 など



アプリダウンロードはこちらから

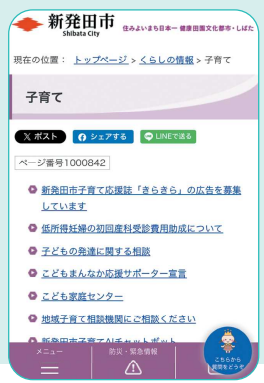


知りたい情報をキャッチ

### 新発田市公式ホームページ

妊娠から子育て支援に関するさまざまな情報をお知らせしています。

詳しくはこちらから



〈以下は広告スペースです〉

引っ越しゴミ・粗大ゴミの回収  
ホクシンに、お任せください!!

0120 Free Dial 0120-735-811  
お気軽にお問い合わせください



株式会社 北信

〒957-0082 新発田市佐々木1766-9  
TEL 0254-27-6290 FAX 0254-27-6271



# 子育てカレンダー+



お役立ち情報

	赤ちゃんが生まれるまで	赤ちゃんが生まれてから
<b>各種制度</b>	低所得妊婦への初回産科受診費用助成 <b>P23</b> 母子健康手帳・父子手帳の交付 <b>P23</b> 妊婦健診・妊婦歯科健診 <b>P23</b> 多胎妊娠健康診査費用助成 <b>P23</b> 妊産婦医療費助成 <b>P24</b> 妊婦支援給付金 <b>P24</b> 不妊治療費助成 <b>P24</b> 不育症治療費助成 <b>P24</b> 産前産後期間の国民健康保険税(所得割、均等割相当分)の免除 <b>P25</b> 産前産後期間の国民年金保険料の免除 <b>P25</b> 新潟県おもいやり駐車場利用証の交付 <b>P25</b>	出生届 <b>P26</b> 新生児聴覚検査費用助成 <b>P26</b> 1か月児健康診査費用助成 <b>P26</b> 産婦健康診査費用助成 <b>P26</b> 子ども医療費助成 <b>P26</b> 児童手当 <b>P26</b> 新発田市指定ごみ袋助成 <b>P27</b> 第3子以降出産費助成 <b>P27</b> 産後ケア事業 <b>P27</b> 未熟児養育医療給付 <b>P27</b> 出産育児一時金 <b>P27</b> 子育て応援さらさらカード <b>P27</b> 赤ちゃんの駅 <b>P38</b>
<b>乳幼児健診等</b>	ぶれママぶれパパ教室 <b>P25</b> ※乳幼児健診・歯科健診・育児相談の詳細は <b>P28・31</b> をご覧ください。	新生児・産婦訪問 1か月児健診
<b>各種相談</b>	妊娠～就学前 かかりつけ保健師 <b>P14</b> 妊娠～就学前 ママえ～る(妊産婦・育児相談会) <b>P31</b> 妊娠～就学前 ぽかぽか育児相談室 <b>P31</b> 妊娠～就学前 子育てコンシェルジュ <b>P37</b> 妊娠～18歳 地域子育て相談機関 <b>P12</b>	0歳～就学前 発達相談 <b>P42</b>
<b>一時預かり</b>	妊娠～18歳 ファミリー・サポート・センター <b>P38</b>	0歳～小学6年 病児・病後児保育(キッズケアルームとようら) <b>P37</b>
<b>遊ぶ</b>	妊娠～未就園児 子育て支援センター <b>P6</b>	0歳～未就園児 園開放交流(保育園) <b>P15</b> 0歳～未就学児 こどもセンター <b>P16</b> 0歳～小学4年生 ヨリネスしばた 札の辻広場「キッズ広場」 <b>P17</b> 0歳～18歳未満 児童センター <b>P15</b> 0歳～18歳未満 児童運動センター「ユウネスしばた」 <b>P15</b> 0歳～ 市民プール <b>P19</b>
<b>入園</b>	妊娠～就学前 子育てコンシェルジュ(入園・保育サービスの相談) <b>P37</b>	



## お役立ち豆知識 保護者が知っておきたい！ ネット・スマホのある時代の子育て

何にどのくらい使っているかを一緒に確認しましょう。

動画や写真の投稿に注意しましょう。

学習での活用も増え、ネットの利用時間は長くなりつつあります。学習、動画、SNSなど何をどのくらい見ているかを親子で確認してみましょう。「スクリーンタイム」や「デジタルウェルビーイング」というツールで見ることができます。

面白がって撮ったり、友人・知人の情報が含まれるものを投稿することで、不快感やトラブルを生むことがあります。どんな投稿がトラブル原因になるか親子で考えてみましょう。





2か月	3か月	5か月	7か月	10か月	1歳	2歳	3歳	4歳	5歳	就学	
2か月児訪問 赤ちゃん教室	乳児健診	離乳食教室 スタート編	離乳食教室 ステップ編	7か月児健診	親子歯科健診	1歳6か月児健診	2歳6か月児 歯科健診	2歳児 歯科健診	3歳児健診	就学時 健康診断	5歳児健診
予防接種開始											
就学 就学相談 P35											
		6か月～未就学児 こどもセンター P16		6か月～未就園児 子どもデイサービス P33・40		1歳～未就園児 ほのぼの家族 P6・40		小学1～6年 放課後 児童クラブ P35			
小学1～18歳 放課後等 デイサービス P36											
2か月～就学前 保育園・認定こども園(保育) P32						満3歳～就学前 認定こども園(教育) P33					

【出典元】こども家庭庁「保護者が正しく知っておきたい4つの大切なポイント(児童・生徒編)」  
(<https://www.cfa.go.jp/policies/youth-kankyuu/leaflet>)を加工して作成

ゲームは個からグループへ。  
やりとりでもめることも。

ネットゲームはいつでも友だちとプレイができます。アイテムをあげた・もらったなどのトラブルや、高額課金、個人情報流出などのリスクもあります。年齢に応じたアクセス制限の設定を行いましょう。

SNSなどでのいじめや誹謗中傷  
はじっくり話を聞いてあげる。

こどもが一人で悩みを抱えないためにも、普段から相談しやすい環境づくりをしておきましょう。相談されたときには、話をじっくり聞いてあげてください。

