



に ゆ ー す しばたあやめニュース

Facebook
Shibata Topics
for Foreign Residents



ねん がつ
2024年8月 No.251

はっこう しばたし しみん しえんか
発行 新発田市 市民まちづくり支援課

びっくあっぷにゅーす
ピックアップニュース



しばたし す がいこく かた し
新発田市に住む外国の方へのお知らせです。毎月1回発行しています。


じょうかまち しばた たの 「城下町 新発田まつり」を 楽しみましょう！

じょうかまち しばた まいとし がつ お おこな まつ
「城下町 新発田まつり」は 毎年 8月の 終わりに 行う お祭り です。新発田で 一番 大きな お祭りで
えどじだい つづ
江戸時代から 続いて います。

まつ きかん いろいろ きょうじ おこな にほん なつ まつ
お祭りの 期間は 色々な 行事が 行われます。日本の 夏の お祭りを みんなで 楽しみましょう！



がつ にち ど 8月17日(土)から8月29日(木)	がつ にち むく きんぎょだい わ ちいきめく 金魚台輪 地域廻り	
どこで：お祭りに 参加 している 町内 など どんな：金魚の 形をした 台輪が 各町内を めぐります		
がつ にち にち 8月25日(日)	しが いちはなび わだいこ 市街地花火と 和太鼓	
どこで：陸上自衛隊 新発田駐屯地・新発田城址公園 どんな：和太鼓の 演奏を 見ることが できます その後 音楽に 合わせて 打ち上げ花火が 上がります ※天気が 悪い 場合などは 日程が 8月26日に 変更になるかも しれません		

がつ にち か 8月27日(火)	ほうのうだい わ こ さいてん みんようなが し しばた ものがたり 奉納台輪・しばたっ子の祭典・民踊流し・新発田よさこい物語	
ほうのうだい わ ・ 奉納台輪	どこで：各町内 から 諏訪神社 まで どんな：6つの 町内の 台輪が、諏訪神社に 奉納(神様に 納めること) されます	
こ さいてん ・ しばたっ子の祭典	どこで：ヨリネス しばた 札の辻 広場 どんな：子ども達の 太鼓の 演奏 などが 行われます	
しばた ものがたり ・ 新発田よさこい物語	どこで：ヨリネス しばた 札の辻 広場 どんな：新発田市内の よさこいチームの 踊りと演奏	
みんようなが ・ 民踊流し	どこで：本町 交差点 から 石川小路 交差点 まで どんな：みんなで 列になって 踊りながら 歩きます	

8月28日(水)	まつりパレード	8月29日(木)	帰り台輪
どこで：本町 交差点 から 下町 いろんな 団体が おどりを 披露します		どこで：諏訪神社 から 各町内 まで 6つの 町内の 台輪が 諏訪神社から 町内へ 帰ります	



8月27日～8月29日の期間は諏訪神社の近くでお店もたくさん出ます。ぜひ、遊びに行ってみてください！

イベントの詳しい内容や開催時間は公式ホームページから確認してください。

◀「城下町 新発田 まつり」公式ホームページ

浴衣を着て 民踊流しを 体験してみませんか？

8月27日(火)に行われる新発田まつりの民踊流しには、皆さんも参加することができます。

民踊流しに、外国出身の皆さんと一緒に参加してみませんか？

希望する人には浴衣の貸出も行います。

初めて参加する人でも、事前に踊りの練習があるので安心です。

外国出身の人とのつながりを作るきっかけにもなります。ぜひ参加してください！

- ・ 参加費：1,000円
- ・ 8月18日(日)までに寺町びより(電話 0254-37-3959)に申込みをしてください

- 浴衣を借りるには1,500円がかかります。自分の浴衣を持っている人は、着付けだけを頼むこともできます。申込みの時に教えてください。
- 当日は草履 または サンダル (かかとが低いくつ) をもってきてください。
- 8月20日(火)と8月23日(金)に踊りの練習があります。いつ：午後6時から7時30分まで
どこで：ヨリネス しばた 札の辻 広場
- 詳しい内容はイベントの案内チラシを確認してください。



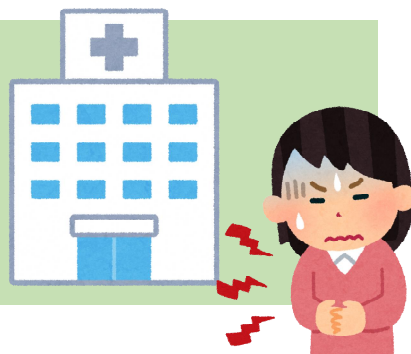
主催：新発田市 国際友好の会(SHIP)

急に体調が悪くなった時に利用できる病院があります

夜や休日の病院が開いていない時に「急に熱がでた」、「お腹が痛い」「体調が悪い」などと感じた時は、救急診療所・休日救急歯科診療所を利用することができます。

住所：新発田市 本町 1-16-14
電話：0254-23-8350

- ※ 子どもの診察は対応できない時があります。
- ※ 必ず病院に行く前に電話で相談してください。



● 診療科・診療日・受付時間

診療科	診療日	受付時間
内科・小児科	平日 夜	午後7時30分～9時30分
	土曜日 夜	午後6時30分～9時
	日曜日・祝日	午前9時～11時30分 午後1時30分～4時30分 午後6時30分～9時
外科	日曜日	午前9時～11時30分
歯科	日曜日・祝日	午後1時30分～4時30分

お盆の期間(8月10日から8月16日)は診療時間がいつもと違います。

お盆の期間の診療時間は下の表を見てください。

「×」のついている日は診療をしていないので、注意してください。

● お盆 期間中(8月10日から8月16日)の診療科・診療日

	8月10日(土)	8月11日(日・祝)	8月12日(月・祝)	8月13日(火)
内科・小児科	○ 夜	○ 昼間・夜	○ 昼間・夜	○ 夜
外科	×	○ 昼間	×	×
歯科	×	○ 昼間	○ 昼間	×

	8月14日(水)	8月15日(木)	8月16日(金)
内科・小児科	○ 昼間・夜	○ 昼間・夜	○ 夜
外科	×	×	×
歯科	○ 昼間	○ 昼間	×

外国人の ための 日本語 教室の お知らせ ~ いっしょに 日本語を 勉強 しませんか

「新発田 日本語 教室」では、外国から 来た 人に 日本語を 教えています。いつからでも 参加 できます。

●おとな クラス(どの クラスでも 参加 できます)

クラス	時間	会場	電話番号	参加費(お金)	その他
水曜 クラス	10:00~11:30	新発田市民文化会館	0254-26-1576	4~7月/2,000円	テキストは 自分で 買って ください。
木曜 昼 クラス	10:00~11:30	生涯学習センター	0254-26-7191	9~12月/2,000円	
木曜 夜 クラス	19:00~20:30	健康長寿アクティブ交流センター	0254-22-1254	1~3月/2,000円	

●こども クラス

クラス	曜日・時間	会場	電話番号	参加費(お金)
Jスクール	土曜日 13:30~15:00	健康長寿アクティブ交流センター	0254-22-1254	1か月/1,000円



※ 参加 したい人は、電話して ください。わからないことは、聞いて ください。

いつでも クラスを 見に行き ことができます。

問合せ先: たかはし(電話:0254-22-6441)、新発田市 市民 まちづくり 支援課(電話:0254-28-9640)

開催日

クラス	水曜クラス(午前)	木曜クラス(午前)	木曜クラス(夜)	土曜 Jスクール
8月	なつやす 夏休み			サマースクール
9月	4, 11, 18, 25	5, 12, 19, 26	5, 12, 19, 26	7, 14, 21, 28
10月	2, 9, 16, 23	3, 10, 17, 24	3, 10, 17, 24	5, 12, 19, 26
11月	6, 13, 20, 27	7, 14, 21, 28	7, 14, 21, 28	2, 9, 16, 30
12月	4, 11, 18	5, 12, 19	5, 12, 19	7, 14, 21
1月	8, 15, 22, 29	9, 16, 23, 30	9, 16, 23, 30	11, 18, 25
2月	5, 12, 19, 26	6, 13	6, 13, 20, 27	1, 8, 15, 22
3月	5, 12	6, 13	6, 13	1, 8, 15

「しばたあやめニュース」を 郵送して ほしい 人は、新発田市 市民 まちづくり 支援課に 連絡して ください。

前の 号が 見たい 人は、市ホームページを 見てください。

問合せ先: 新発田市 市民 まちづくり 支援課 住所:〒957-8686 新発田市 中央町 3-3-3

電話: 0254-28-9640 FAX: 0254-28-9670 E-mail: machizukuri@city.shibata.lg.jp