



に ゆ ー す しばたあやめニュース

Facebook
Shibata Topics
for Foreign Residents



ねん がつ
2024年12月 No.255

はっこう しばたし しみん しえんか
発行 新発田市 市民まちづくり支援課

びくくあつぷにゅーす
ピックアップニュース

しばたし す がいこく かた し
新発田市に住む外国の方へのお知らせです。毎月1回発行しています。

がつよっか がつとおか じんけんしゅうかん
12月4日から 12月10日は 人権週間

がつとおか せかいじんけんでー ひ
12月10日は「世界人権デー」という日です。

この日は 世界中で 人権について 考える日 とされています。

日本では 12月4日から 12月10日を「人権週間」としています。

人権週間を きっかけに 人権について 考えて みませんか。

こま 困っていることが あれば 相談することが 出来ます

差別を 受けている、学校で いじめを 受けている など、

生活の 中で、人権問題だと 感じる ことが あれば

ひとりで 悩まないでください。

「外国語 人権 相談 ダイアル」に 電話を すると、

どこからでも 相談が できます。

10の言語に 対応しています。



平日の 朝9時から 夕方5時まで 電話が繋がります。

(12月の 終わりから 1月の 初めは お休みのため 電話が 繋がりません)

でんわばんごう
電話番号

0570-090911



ふゆ 冬に ぎを つけ る こと を かくにん 確認 しましょ う

○ 雪が 降 たら ぎを つけ る こと

雪が 降ると、除雪車(道路に 積もつた 雪を 掃除する 車)が 道路を 走ります。次のことに 気を 付けて ください。



- 除雪車(道路に 積もつた 雪を 掃除する 車)に 近づかない

除雪車は とても 大きいので、運転する人から 周りにいる 人や 車が見えにくいです。近づかないように しましょ う。

- 道路に 車を 止めないで ください

冬は、雪が 道路に 積もつて、道の幅が 狭くなります。

除雪車や ほかの 車の 邪魔になるので 道路に 車を 止めないで ください。

○ 気温が 下 たら ぎを つけ る こと

気温が 下がると、水道管や 蛇口(水道の 水の出る ところ)が 凍ることが あります。水道管が 壊れる 原因になるので、次のことに 気を 付けて ください。



- 水道管が 凍るのを 防ぎましょ う

気温が 下がる 夜は、少しづつ 水道から 水を 流して おくことで、凍るのを 防ぐことが できます。蛇口から 太さ 4 mm くらいの水を 出しておきましょ う。

- 水道管が 凍つて しまつたら すること

蛇口を 開けます。蛇口に タオルを 当てて、その上から 50℃ くらいのお湯を かけて ください。ドライヤーの 暖かい 風を 蛇口に かけて ください。

蛇口のある 部屋を 暖房で 温めて ください。

- 水道管が 壊れて しまつたら すること

メーターボックス (使つた 水の 量を 測る 機械が 入つている 箱)の中の 栓を 閉めます。

その後、水道工事の 会社に 修理を お願ひ して ください。

アパートに 住んでいる 人は アパートを 管理している 会社か 大家さんに 連絡して ください。

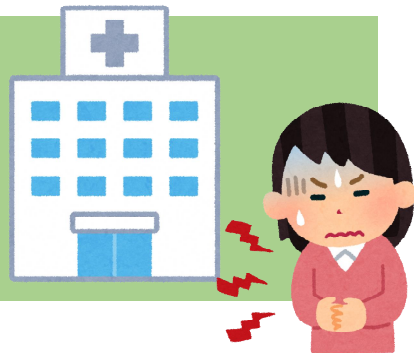
急に体調が悪くなった時に利用できる病院があります

夜や休日の病院が開いていない時に「急に熱がでた」、「お腹が痛い」「体調が悪い」などと感じた時は、救急診療所・休日救急歯科診療所を利用することができます。

住所：新発田市 本町 1-16-14

電話：0254-23-8350

- ※ 子どもの診察は対応できない時があります。
- ※ 病院に行く前に必ず電話で相談してください。



診療科・診療日・受付時間

診療科	診療日	受付時間
内科・小児科	平日 夜	午後7時30分～9時30分
	土曜日 夜	午後6時30分～9時
	日曜日・祝日、 12月31日から1月3日	午前9時～11時30分 午後1時30分～4時30分 午後6時30分～9時
外科	日曜日	午前9時～11時30分 午後1時30分～4時30分
歯科	日曜日・祝日、 12月31日から1月3日	

新発田市役所のお休みのお知らせ

新発田市役所は、2024年12月28日(土) から2025年1月5日(日)までお休みです。休みの前と後は、いつも市役所が混みます。手続きに時間がかかるので、急ぎの用事がない時には、混んでいない日に来てください。



外国人の ための 日本語 教室の お知らせ ～ いっしょに 日本語を 勉強 しませんか

「新発田 日本語 教室」では、外国から 来た 人に 日本語を 教えています。いつからでも 参加 できます。

●おとな クラス(どの クラスでも 参加 できます)

クラス	時間	会場	電話番号	参加費(お金)	その他
水曜 クラス	10:00~11:30	新発田市民文化会館	0254-26-1576	4~7月/2,000円	テキストは 自分で 買って ください。
木曜 昼 クラス	10:00~11:30	生涯学習センター	0254-26-7191	9~12月/2,000円	
木曜 夜 クラス	19:00~20:30	健康長寿アクティブ交流センター	0254-22-1254	1~3月/2,000円	

●子ども クラス

クラス	曜日・時間	会場	電話番号	参加費(お金)
Jスクール	土曜日 13:30~15:00	健康長寿アクティブ交流センター	0254-22-1254	1 か月/1,000円

※ 参加 したい人は、電話して ください。わからないことは、聞いて ください。
いつでも クラスを 見に行く ことができます。
問合せ先: 新発田市 市民 まちづくり 支援課(電話:0254-28-9640)



開催日

クラス	水曜クラス(午前)	木曜クラス(午前)	木曜クラス(夜)	土曜 Jスクール
12月	4, 11, 18	5, 12, 19	5, 12, 19	7, 14, 21
1月	8, 15, 22, 29	9, 16, 23, 30	9, 16, 23, 30	11, 18, 25
2月	5, 12, 19, 26	6, 13	6, 13, 20, 27	1, 8, 15, 22
3月	5, 12	6, 13	6, 13	1, 8, 15

「しばたあやめニュース」を 郵送して ほしい 人は、新発田市 市民 まちづくり 支援課に 連絡して ください。

前の 号が 見たい 人は、市ホームページを 見てください。

問合せ先: 新発田市 市民 まちづくり 支援課 住所:〒957-8686 新発田市 中央町 3-3-3

電話: 0254-28-9640 FAX: 0254-28-9670 E-mail: machizukuri@city.shibata.lg.jp