

キッズケアルームだより

令和4年5月吉日

4月の利用状況

上気道炎	8名
胃腸炎	2名
気管支炎	1名
アデノウイルス	1名



草木の緑が鮮やかになってきました。日に日に気温も高くなり、雨の後には目に見えて成長が感じられますね。

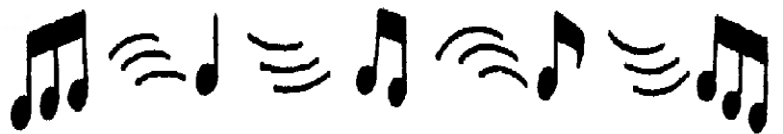
4月の利用状況は、「上気道炎」、「胃腸炎」、「気管支炎」、「アデノウイルス」でした。

暖かい日から一転、肌寒くなる日もあるので、体調管理に気を付けましょう。



厚着にならないように…

子どもの体温は大人に比べて0.5~1℃くらい高いものです。寒くないように心配して厚着をさせてしまうと、すぐに汗をかいて逆効果になることもあります。健康な体を維持するために、薄着の習慣を身に付けましょう。



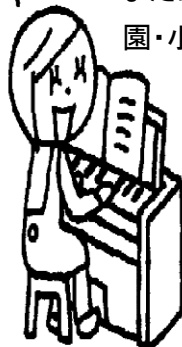
キッズケアルーム Q&A

Q.どんな施設なの？

A.病気やけがなどで家庭で保育できないお子様を、看護師・保育士がいる部屋で一時的に保育を行う施設です。

Q.どんな子どもが利用できるの？

A.市内に居住し、園・小学校に在籍している児童または、保護者が市内の会社に勤務していて園・小学校に在籍している児童が利用できます。



「まだ体調が万全じゃない…あと一日休めたら…」
病気やけがの急性期から回復期までのお子様を心地よく過ごせるお手伝いをいたします。

キッズケアルームとようら 新発田市荒町甲 1611-13 ☎22-1121

※開室時間外は新発田リハビリテーション病院に転送されます。お気軽にお問い合わせください。