

認知症

困りごと  
心配ごと

抱えこまず

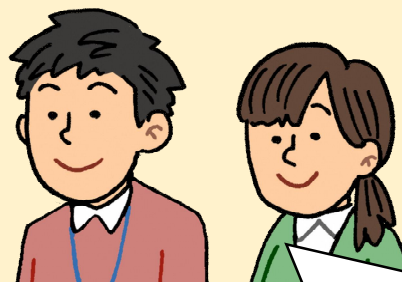
早めに相談

- 医療受診してほしいが、本人が受診してくれない。
- 医療受診を中断している。薬が飲めていない。

- 介護保険サービスを使いたがらない(利用を中断している)。
- 認知症の症状(興奮・暴力、妄想など)の対応に困っている。



お住いの地区の**地域包括支援センター**、または**担当のケアマネージャー**にご相談ください。



認知症初期集中支援（認知症専門医、認知症ケア専門士などによるアドバイス等）をご紹介します。

地域包括支援センター	電話番号	お住いの地区
中央地域包括支援センター	26-2400	外ヶ輪・猿橋小学校区
東地域包括支援センター	31-2001	東中学校区の五十公野地区 二葉小学校区・川東・七葉中学校区
西地域包括支援センター	28-7447	東中学校区の松浦・米倉・ 赤谷地区・佐々木・豊浦中学校区
南地域包括支援センター	28-0112	御免町・住吉・東豊小学校区
北地域包括支援センター	41-4646	紫雲寺・加治川中学校区