

お知らせ

お知らせ・イベント・講座・募集・寄附

感染予防対策のお願い
イベントなどに参加する場合は、マスクの着用などにご協力ください。

お知らせ

年内のパスポート申請はお早めに
今年のパスポートの最終交付日は12月28日です。

油漏れ事故にご注意を
冬期間は、灯油などの油漏れ事故が起きやすくなります。

まちなかギャラリー
12月の展示
健康長寿アクティブ交流センター

有機の里交流センター
こんにやく作り体験
12月19日(日)午前11時～午後3時頃

市街地循環バス(あやめバス)の乗り方が変わります
12月1日からは、バス後方のドアから乗車し、前方のドアから降りる際に料金を支払う方法に変わります。

油漏れ事故にご注意を
冬期間は、灯油などの油漏れ事故が起きやすくなります。

12月の「イクネスシネマ」
12月19日(日)午前10時～午後2時

恋かふえ&ハートマッチ
にいがた臨時窓口
イクネスしばた
結婚や婚活について相談できる個別相談会です。

松くい虫被害木を伐倒駆除します
紫雲寺地域の防風・防砂の機能を持つ松林で、松くい虫による被害木の伐倒駆除を実施します。

冬の交通事故防止運動
12月11日(土)から20日(月)まで、県内一斉に交通事故防止運動を行います。

「ハートマッチにいがた」
婚活マッチングシステムを使い、1対1の出会いを支援します。

「ハートマッチにいがた」
婚活マッチングシステムを使い、1対1の出会いを支援します。

地域安全課防犯交通安全係
下水道事業の計画変更案を縦覧します

同計画の変更案を左記のとおりご覧いただけます。

市民文化会館(旧中央公民館部分)・生涯学習センターの仮予約申請

定期使用団体の活動を支援するため、同団体は半年ごとに仮予約ができます。

イベント

堀部安兵衛を偲ぶ「義士祭」
12月14日(土)
長徳寺(大栄町2)

納税表彰受賞者
収納課収納管理係(☎28-9300)
新発田税務署長表彰
荻野秀介(新発田間税会連合会 副会長、新発田間税会 会長)

「税についての作文」の受賞者を紹介します

- 今年度の受賞者を紹介します(敬称略)。受賞作は、ホームページに掲載しています。
高校生の「税に関する作文」
新発田税務署長賞
山鳥優月(新発田商業高校3年)
中学生の「税についての作文」
新潟県納税貯蓄組合総連合会優秀賞
小林莉子(猿橋中学校3年)
新発田税務署長賞
桐生菜々子(第一中学校3年)
新潟県新発田地域振興局長賞
阿部さくら(紫雲寺中学校3年)
新発田地区納税貯蓄組合連合会長賞
須貝美裕(加治川中学校3年)
新発田市租税教育推進協議会長賞
高橋心結(七葉中学校3年)、伊藤嶺(豊浦中学校3年)、若月一華(川東中学校3年)、大倉結希奈(東中学校3年)、渡邊千陽(佐々木中学校3年)

- 税の標語
新発田税務署長賞
小林琉衣(紫雲寺中学校3年)
新発田間税会会長賞
佐野有咲(加治川中学校3年)、服部 舜(加治川中学校3年)、中野まり(加治川中学校3年)、君和田凜音(佐々木中学校1年)、梅津百佳(佐々木中学校3年)、小泉明菜(紫雲寺中学校3年)

- 納税表彰受賞者
収納課収納管理係(☎28-9300)
新発田税務署長表彰
荻野秀介(新発田間税会連合会 副会長、新発田間税会 会長)
新発田税務署長表彰校
新発田高校
納税貯蓄組合連合会長表彰校
七葉中学校

講座・募集

各種計画などへの  
意見を募集します

提出方法 意見書を直接 郵送 (必着)、ファックスまたはEメールで提出するか、各閲覧場所にある専用箱に入れてください。意見書は各閲覧場所にあるほか、市ホームページでダウンロードできます。また、市ホームページで電子申請による提出もできます

【新発田市子ども読書活動推進計画】

募集期間 12月28日(木)まで  
 閲覧場所 1 ヨリネスしばた、イクネスしばた、歴史図書館、豊浦・紫雲寺地区公民館、加治川支所で閲覧できるほか、市ホームページにも掲載します

【都市計画マスタープラン及び立地適正化計画改訂】

募集期間 12月15日(水)～1月14日(金)  
 閲覧場所 1 地域整備庁舎、ヨリネスしばた、イクネスしばた、生涯学習センター、各支所で閲覧できるほか、市ホームページにも掲載します

1 地域整備課都市計画係・都市再生係 (☎26-35556)

「わたしのとっておきの1  
まい展」写真募集

中央図書館で1月8日(土)～2月20日(日)に開催する企画展に展示する写真を募集します。募集点数 35点(先着順、1人1点まで)

木曜日を除く12月8日(土)～25日(日)の午前9時～午後5時に、中央図書館2階中央サービスデスクに直接申し込んでください。申込書は中央図書館にあるほか、新発田市立図書館ホームページでダウンロードできます

中央図書館 (☎22-2418)



適職を探そう！一般職業  
適性検査GATB

対 15～49歳で未就業の方  
 時 1月11日(火)、1月20日(水)。時間はいずれも午後2時～4時  
 所 1 ハローワーク新発田(日渡)、2 聖籠町立図書館(聖籠)

町諏訪山) 職業選択でお悩みの方を対象に職業適性検査を行います  
 定 10人、28人(いずれも先着順)  
 申 12月8日(水)～  
 申 下越地域若者サポートステーション (☎28-8735、午前10時～午後5時、土・日曜日、祝日、第2金曜日は休館日)

自衛官等募集

詳しくはお問い合わせください。  
 募集職種 1 陸上自衛隊高等工科学校生徒(一般)  
 受験資格 1 中学校卒業(見込み含む)の男子で17歳未満の方  
 一次試験日 1月22日(土)・23日(日)のいずれか1日  
 申 1月14日(金)まで  
 問 自衛隊新発田地域事務所 (☎26-5619)



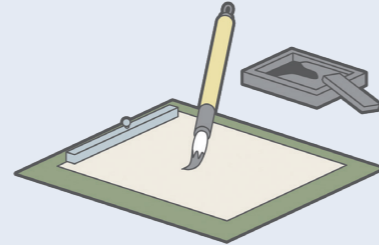
新発田市明るい選挙推進  
「市民書初め大会」作品募集

問 選挙管理委員会事務局 (市役所別館2階、市代表 ☎22-3030)

対象・課題など=市内在住・在勤・在学・在園の方。課題などは下表のとおり  
 応募点数=1人1点(課題から1点選択)

申 1月4日(火)～14日(金)に、選挙管理委員会事務局へ直接提出してください(学校、幼稚園、保育園に通っている方は、学校や園を通じて提出してください)

作品展示=入選作品は、2月12日(土)・13日(日)の午前9時～午後4時に、生涯学習センターで展示します



対象	課題	備考
成人	①初恋ノアトノ永生キ春満月 池田澄子ノ句 ②一口吸尽西江水洛陽牡丹新吐薬 ③自作の短歌・俳句	▼画仙紙半切に縦書き、書体は問いません ▼文字(漢字、ひらがな、カタカナ)は課題どおり書く ▼ひらがな、カタカナは、漢字の書体と調和するように工夫する ▼落款部には、学校名、学年、氏名を書く(臨書作品には出典も明記する)
高校生	①有権者の声 ②降る雪の舞ふ雪となり花となる 成田千空の句 ③古典の臨書	▼書初め用紙に縦書き、書体は楷書または行書 ▼学校名、学年、氏名は大筆で書く(小学1～3年生の学校名はゴム印でも可)
中学生	①投票参加 ②宇宙飛行 ③美しい文字	▼書初め用紙に縦書き ▼氏名は大筆で書き、園名はゴム印を押印
小学4～6年生	①明るい選挙 ②代表を選ぶ ③個性光る	
小学1～3年生	①せんきょ ②ありがとう ③友だち	
幼稚園・保育園児	①やま ②さくら	

イクネスしばたキッチンスタジオ  
1月の料理教室

申 12月19日(日)までに、次のいずれかの方法で住所、氏名(ふりがな)、年齢、電話番号、希望する教室をお知らせください。2人で申し込む場合は、2人目の氏名(ふりがな)、年齢もお知らせください

▼はがき(必着)…〒957-0055 諏訪町1-2-12 新発田駅前複合施設企画総務係宛て

▼1階総合案内で直接  
 ▼イクネスしばたまたは市ホームページの電子申請

※申込みが多数の場合は抽選となります。抽選結果は当選者にのみ、郵送でお知らせします

問 新発田駅前複合施設企画総務係 (☎28-9950)



▲申込み用

【おやこキッチン おやこでつくるやさしいクッキー】

対 ①2～3歳と保護者、②4～6歳と保護者

時 1月10日(日)の①午前10時～正午、②午後1時30分～3時30分

調 市栄養士

料 各回500円(容器代含む) 定 各回6組

持 エプロン、三角巾、筆記用具、手拭き

※試食は行わず、持ち帰りとなります

【お家で淹れるコーヒーが変わる! コーヒーの淹れ方講座】

時 1月16日(日)午前10時～正午

内 コーヒーの歴史、参加者持参の器具でのコーヒーの抽出

調 「三角フラスコ」の星野良緒さん

料 2500円 定 12人

持 筆記用具、コーヒー器具(お持ちの方)

他 申込み時にコーヒー器具の有無をお知らせください。器具の貸し出しもできます



世界で一脚だけの椅子  
 オリジナル・デザインのラタン(藤)椅子を国内の藤家具工房と提携して製作・販売しています  
 他にも 夢をカタチに  
 ● 飲食 物販 店舗・住宅の空間 デザイン設計  
 ● 特注家具・什器のデザイン、製作  
 ● 企業・店舗のロゴマーク、グラフィックデザイン

S-O-D DESIGN since 1987 Interior & Chairs  
 有限会社 エス・オー・ディ 代表 高橋 智志 JAPAN DESIGNERS  
 新発田市緑町2-17-26 TEL.0254-24-5121 mail:takahashi@sod-design.co.jp  
 営業:10時～18時 休み:土・日・祭日 ※留守にしていることが多いので、まずは電話かメールをください。

Hand Made in Niigata, Japan. デザインあります。わくわくするデザインあります。

年に一度の大特価セール 料理道具屋 セキカワカナモ  
 注目商品! 取っ手を数回引くだけ簡単! スピードチョッパー 1,144円(税込)  
 店内商品 メーカー希望小売価格の 20% OFF ※一部対象外商品あり  
 セキカワカナモ 0254-22-3781  
 新潟県新発田市大手町1-1-1  
 営業時間 平日/9:00～17:30 土・祝日/10:00～17:00  
 株式会社 関川産業 新潟県新発田市日渡112 0254-27-5751

歳末大売出し お得な6日間 12.16(木)～12.22(水)  
 ※広告に掲載の画像はイメージです。実際の商品とは異なる場合がございます。予めご了承ください。 ※12月19日(日)除く

健康・福祉

出張まちなか保健室  
「欲張りエクササイズ」

市内在住または在勤で65歳未満の方  
 時 12月16日(土)午後6時30分～8時30分  
 所 サン・ビレッジしばた  
 内 ストレッチ体操、有酸素運動、筋力トレーニングなどを運動指導のフロから学びます  
 定 30人(先着順)  
 持 内履き、飲み物  
 申 12月6日(日)・13日(日)に直接、電話または市ホームページの電子申請で申し込んでください  
 申 健康推進課めざせ100彩推進係(☎28-9214)



▲申込み用

まちなか保健室「めざせスツキリ教室後編(1月)」  
 市内在住で医師から運動制限を受けていない方  
 時 12月16日(土)午後1時30分～3時(時間内は出入り自由)  
 所 生涯学習センター  
 参加費 1100円  
 定 25人程度(先着順)  
 ※初めての方を優先します  
 申 12月15日(金)まで  
 申 高齢福祉課地域ケア推進係(☎28-9200)

まちなか保健室  
「11月の健康相談会」



対 市民  
 時 12月13日(日)午後1時30分～3時30分(1組45分程度)  
 所 コリネスしばた  
 内 不安や悩みで心の不調を感じている方を対象に、臨床心理士がお話を伺います

時 1月6日(土)・13日(土)・20日(土)(全3回)。時間はいずれも午後1時30分～2時30分(午後1時15分受付開始)  
 所 健康長寿アクティブ交流センターあおり館  
 内 正しいウォーキングや自宅で行えるタオルを使った体操などの方法を学び、実践します  
 定 10人(先着順)  
 持 歩きやすい靴、タオル(体操用)  
 申 12月8日(水)午前9時以降に電話で申し込んでください  
 申 健康推進課地域保健第1係(☎28-9213)



オレンジカフェ  
「よらっしえ」

認知症の方やその家族、認知症について知りたい方などが集まり、交流できます。今月は大雪への備えの講話と、クリ

定 各日3組(先着順)  
 申 12月10日(金)午後4時までに直接、電話または市ホームページの電子申請で申し込んでください  
 申 健康推進課地域保健第1係(☎28-9213)



▲申込み用

自立生活センター新発田  
展示販売会



時 12月17日(金)午前10時～午後4時、18日(土)午前10時～午後3時  
 所 工房&ショップ 彩頃(大栄町4)  
 内 「心を織り」製品の展示・販売・織り体験。来場者にはプレゼントもあります  
 問 自立生活センター新発田(☎260315)

めざせ100彩  
すこやか通信

たばこを吸うことで脳卒中や心臓病、糖尿病などのリスクが高まります。

健康寿命が延びる!  
食べ物がおいしくなる!  
肌の調子が良くなる!

たばこを吸い続けて人生損していませんか  
 健康推進課めざせ100彩推進係(☎28-9214)

禁煙のウン?ホント?

Q たばこをやめると必ず太るの?  
 A たばこをやめたことで味覚や胃腸の調子が改善されて、食べ過ぎたり、口寂しさから甘いものを口にしがちです。しかし、禁煙後の食生活が以前と変わらなければ、極端に太ることはありません。禁煙と一緒に、バランスの良い食生活を始めてみませんか。

Q 禁煙成功の秘訣は、たばこの本数を少しずつ減らすこと?  
 A 禁煙すると決めた日から0本にするのが正解です。たばこの本数を減らし、脳内のニコチンが少なくなっている時に喫煙してニコチンを取り込むと、とても大きな満足感が得られるため、ますます吸いたくなります。

詳しくは 新発田市 禁煙で豊かな生活を 検索

新発田の食材で  
おいしいごはんを作ろう  
しばめし

揚げないレンコンチップスと  
ブロッコリーのサラダ

材料(4人分)  
 【レンコンチップス】  
 レンコン……………100g  
 オリーブ油……………小さじ1と1/2  
 【ブロッコリーサラダ】  
 ブロッコリー……………1株  
 アボカド……………1個

卵……………2個  
 ミニトマト……………4個  
 マヨネーズ……………大さじ3  
 粉チーズ……………小さじ2  
 塩……………小さじ1/4  
 粗びきこしょう……………適宜

作り方  
 【レンコンチップス】  
 ① レンコンは皮ごと1～2mm幅の半月切にし、酢水に漬けてアクを抜く  
 ② 水分をふき取りボウルに入れたら、オリーブ油をからめる  
 ③ 耐熱皿に②を重ねないように並べて、ラップをかけずに電子レンジ(600W)で6～8分程度、カリッとするまで加熱する  
 【ブロッコリーサラダ】  
 ④ 卵はゆでて、細かく刻む。ブロッコリーは好みの硬さに茹でる  
 ⑤ アボカドは食べやすい大きさに切る。ミニトマトは4等分に切る  
 ⑥ ボウルに④⑤とAを入れ、よく混ぜ合わせる  
 ⑦ 器に盛りつけたら、レンコンチップスを上にちらす

1人当たりエネルギー 207kcal 塩分0.7g

エンゼルケア・サポート  
 私たちは感染予防処置を実施しております  
 あまり知られておりませんが、大学病院病理部のデータによるとご遺体500例中、65.2%に様々な感染症が認められたとの報告があります(\*1)。葬儀の前に「清浄の儀」を行なうことにより方が一感染予防ができるとともに、いち早く艶やかできれいなお顔とお体に整え、ご親族の方々やお見送りの方々とお会いしていただけます。安全・安心の葬送を、私たちがお手伝いさせていただきます。葬儀の前に**確実な感染予防処置**を施しましょう。  
 アドヴァンス21:感染対策事業部  
 新発田市池ノ端1070 TEL.0254-23-3938 吉長良太  
 (\*1)参考文献:日本遺体衛生保全協会・遺体衛生保全の基礎

新潟県農業組合連合会主催  
 豊替えキャンペーン  
 令和4年1月23日まで  
 追加費用0円  
 豊縁・運送費  
 家具移動  
 一級技能士のいる店  
 お気軽にどうぞ  
 有限会社 齊藤豊店 22-5090 工場  
 新発田市大栄町7-2-3 22-2460 本店  
 表替えなら朝引き取り当日夕方納入 スピード対応

厚生労働省建設労働者育成支援事業  
 第3回建設土木多目的コース  
 建設業の職業訓練生募集  
 建設業未経験者歓迎 / 男女不問

期 間/令和4年2月8日(火)～3月15日(火) ※休日・日曜日、祝日(土曜日は訓練になる場合あり)  
 会 場/(一社)北陸建設アカデミー【胎内市黒川91】  
 内 容/建設業の基礎を学び、仕事に役立つ8つの資格取得可能(玉掛け、小型移動式クレーン他)  
 受 講 料/無料(交通費、食費は自己負担) 申 込/①「建設業ウェルカム」ホームページで申し込み  
 対 象 者/離職中の方、現在求職中の方 ②広報誌「建設業ウェルカム」内の申込書を記入し、郵送またはFAXで(一財)建設業振興基金へお申し込み願います。  
 募 集 締 切/1月14日(金) ③広報誌「建設業ウェルカム」は、ハローワーク新発田にあります。

問合せ (一財)建設業振興基金【胎内市黒川91】 (一社)北陸建設アカデミー内  
 TEL.0254-20-8101 月～金 / 8:00～17:00

毎月第3木曜日  
 新発田市共催  
 行政書士による無料相談会

予約不要で利用できます。一人で悩まずお気軽にご相談ください。  
 日時/12月16日(木)午後1時～4時  
 会場/市民文化会館内講堂  
 ●相談内容/相続、遺言書作成、離婚、悪徳商法・土地建物などの生活トラブル  
 ●会社設立、建設業許可、各種営業許可  
 ●持ち物/相談に必要と思われる資料等  
 ●連絡先/新発田市御幸町4-1-126  
 庭山行政書士事務所 TEL.2419106  
 ●相談員/庭山誠、加藤俊郎、亀田正子  
 齋藤聡、酒井泰子、猿子公司、渡辺利道  
 兼田隆、増谷康良、片桐照、荻野優志、他  
 ●後援/新潟県行政書士会

子育て・教育

妊産婦・育児相談会

対 妊産婦と乳幼児の保育者  
時 12月23日(土)午前9時30分～  
11時  
所 市保健センター(本町4)  
内 子育て・身体・栄養・歯科に  
ついての相談  
他 身体計測のみは不可です  
申 12月16日(水)～22日(水)  
申問 健康推進課健康やか育児  
支援係(☎28-9211)



あつまれ!!  
**Happy Kids**  
ハッピーキッズ

イクネスしばたで  
元気に遊ぶキッズを  
撮影しました

五十嵐葉生ちゃん (1歳)  
佐藤 碧くん (11か月)



「金賞米」の名に恥じぬよう  
これからも  
おいしいお米を作ります

第7回新発田の美味しいお米コンテスト  
金賞米受賞  
農事組合法人 相馬



後列左から栗原秀雄さん、岩崎寿悦さん、高橋幸英さん、  
加藤吉太郎さん、前列が代表理事の大沼豊彦さん



審査員の表情は真剣そのもの。お米ごとに味の違いがあり、おもしろいという声もありました

新発田産米のおいしさを競い  
合うことで質を高めて消費拡大  
につなげようと、平成27年から  
始まった同コンテスト。1・2次  
審査を通過した10組の生産者の  
お米(コシヒカリB1)を審査  
員が試食し、外観・香り・味・食  
感・総合の5つの項目で最終審  
査を行います。  
今年90組が参加。その中か  
ら、「農事組合法人 相馬」が、3  
度目の挑戦で「金賞米」の  
栄誉に輝きました。同法人の皆  
さんから、受賞の喜びや米作りへ  
のこだわりについてお話を伺いま  
した。

受賞した感想は  
このような素晴らしい賞をいた



このコーナーでは、市内で活動する団  
体などのクチコミ情報を掲載しています。  
掲載の申込みは、みらい創造課広報広  
聴係(ヨリネスしばた5階)まで。  
☎28-9532・FAX22-3110  
Eメール mirai@city.shibata.lg.jp

広報しばた	原稿締切日
1月20日号	12月10日(金)
2月 1日号	12月23日(水)
2月15日号	1月 7日(金)

文化  
銅板でモノづくり体験!「板金折り紙教室」  
時 12月17日(金)・18日(土)の午後1時  
30分～3時30分 所 榊谷板金工業  
(切梅618) 内 寅の縞模様の真鍮板  
で干支の寅を作ります 料 1000円(材

料・加工代。おまけ付き) 定 各日8人  
(先着順) 持 手袋、内履き 申 電話で  
申し込んでください 申問 榊谷板金工業  
池田(☎28-7183)

お正月フラワーアレンジメント  
時 12月26日(土)午前10時～正午 所 健  
康長寿アクティブ交流センターきやり館  
内 お正月感あふれる花々でアレンジメ  
ントを作ります 料 2000円(材料費)  
定 9人(先着順) 持 花ばさみ、持ち帰り  
用の袋 申 12月18日(土)まで 申問 フラ  
ワーデザイン花ランタン 齊藤(☎22-  
5468、午後6時～9時)

津軽三味線教室 会員募集  
時 毎月第1・3木曜日の午前10時～  
所 隣保館(住吉町2) 内 萱森直子さん  
が、初心者でも分かりやすい個別指導を  
行います 料 月額3500円(講師の交通  
費が別途必要) 申問 グループどってん  
川瀬(☎090-9140-2794)

スポーツ・健康

「少年武道館」剣士募集  
対 3歳以上の方 時 毎週金曜日の午後  
7時～9時、毎週土・日曜日の午前9時～  
正午 所 佐々木中学校武道場 料 月額  
500円 他 12月26日(土)、1月23日(土)  
の午前9時30分、午前10時30分に体  
験会を行います(定員は各回10人、先着  
順) 申 電話または「少年武道館」ホ  
ムページからお問い合わせください 問 少  
年武道館 伊藤(☎090-2229-6153)

その他

アサテラの会  
時 12月19日(土)午前8時～9時 所 瑞雲  
寺(中央町1) 内 すがすがしいお寺の朝  
を感じながら、座禅を行います 問 同会  
齊藤(タイコヤ内、☎26-6269)



粒がそろい、透明感があってツヤツヤなお米。一口食べると、上品な香りと甘みが口いっぱいに広がります

「これからの目標は  
金賞米を受賞した生産者とし  
て恥ずかしくないように、なお一  
層おいしいお米を作っていきたい  
と思います。来年は、コンテストの  
最終審査に残るのはもちろんで  
すが、まだ誰も成し遂げたこと  
のない2年連続金賞米受賞を目指  
して、みんなで協力して米作りに  
励みます。  
「一年一年、おいしいお米を作  
ろうとしてきただけです」と話す  
構成員の皆さん。インタビュ  
言葉からも、米作りに掛ける一  
生懸命さ、ひたむきさを感じまし  
た。来年のコンテストでは、2年  
連続金賞の快挙を期待していま  
す!