

新発田のいいところ きっと見つかる

広報しばた



SHIBATA
CITY
INFORMATION



新発田市役所へのお問い合わせは
ヨリネスしばた(市役所本庁舎)

〒957-8686 新発田市中央町3-3-3

☎0254-22-3030(代表)

市ホームページ www.city.shibata.lg.jp

令和4年 **1.7** No.1555

新年のごあいさつ

情報ピックアップ／令和4年 市成人式 ほか

しばたキラ人めぐり／新発田点訳奉仕団 まどかグループ

市ではSNSで情報発信しています!

「広報しばた」は下記の二次元バーコードからも
ご覧いただけます



明けまして

おめでとうございます。

お正月には欠かせない具だくさんの
「しばた雑煮」。今年は「城下町しば
た雑煮合戦」も事前申込制という
新方式で2年ぶりに開催されます。

今年も皆さんにとって
希望あふれる
一年になりますように。



「ポストコロナ」の時代に向け 社会・経済の復興に向けた一歩を踏み出します

明けましておめでとうございます。謹んで新年のお慶びを申し上げます。

昨年も新型コロナウイルスの猛威に翻弄された一年でした。その中で開催された、東京五輪・パラリンピックでは、ひたむきに競技に打ち込む選手、スタッフの姿に勇気と感動をいただきました。また、手探りで始まった新型コロナウイルスワクチン接種では、「コロナに負けてたまるか」を合言葉に、医療従事者や市民の皆様から「オールしばた」でご協力をいただき、全国トップクラスの接種率を達成することができました。

ゆまぬ努力を続ける皆様に感謝申し上げますとともに、今年こそ穏やかで、良い年となることを心から願っています。さて、当市では、「住みよいまち日本一 健康田園文化都市・しばた」を掲げ「健康長寿」「少子化対策」「産業振興」「教育の充実」の視点で市政運営を行っています。本年はこの4つの視点を「ポストコロナ」という土台に載せたまちづくりを進めていかなくはなりません。もちろん「第6波」への警戒を緩めることはできませんが、その軸足は「市民のくらし」に置き、社会・経済の復興に向けた一歩を踏み出す時です。

本年は、「新発田牛」の海外進出や廃校を活用したコワーキングスペースの整備など、新たな産業育成を進めます。これらの取組は単なる景気回復に留まらず、くらしを成長軌道に乗せ、この新発田が生まれ変わる覚悟で臨んでまいります。

今年のキーワードは「刻」。時を刻む、胸に刻むの「刻む」です。「十里の旅の第一歩 百里の旅の第一歩 同じ一歩で覚悟は違う」というように、全国一斉に「ポストコロナ」へと一歩を踏み出す中、当市が目指す歩みはあくまでも「住みよいまち日本一」の高みです。変化を恐れず、地

域・年代・分野の壁を超え、時代や社会の要請に応じていく、その覚悟をしっかりと胸に刻み、一歩一歩、その足跡をポストコロナ時代に刻んでいく所存です。

今年の干支「壬寅」は「誕生」「芽吹き」を表すそうです。冬の寒さが厳しければ、春の芽吹きは生命力であふれるように、「ポストコロナ」に真正面から向き合い、皆様といっしょに困難

を乗り越えた先に、明るく、希望あふれる新発田があると確信しています。

皆様のご理解とご協力をお願いし、本年が市民の皆様にとりまして幸多い年となりますよう、ご祈念申し上げます。年頭のあいさついたします。

新年の



新発田市長
二階堂 馨

ごあいさつ

未来へつながらるまちづくりを目指し 一層努力いたします

明けましておめでとうございます。皆様におかれましては、令和4年の新春を健やかに迎えのことと、心からお慶び申し上げます。昨年を振り返ると、東京五輪・パラリンピックの開催が強く思い出されます。当市でも聖火リレーが行われ、その感動は東京五輪・パラリンピックのコンセプト「未来への継承」につながったと感じております。

求められております。インターネットを使った会議や講演会の開催、リモートワークが進み、地方で活躍を希望する人たちが移住する後押しとなることを期待しております。

課題などへの理解を深め、ふるさと新発田への愛着を育むことを目的に、市内小中学校では「しばたの心継承プロジェクト」が行われております。若い方たちにも新発田への愛着を持ってもらい、未来においても新発田を選んでいただけるように、市議会としても力を尽くしたいと思います。

意見交換を行う場も設けさせていたただいております。引き続き、さまざまな課題の解決に向け、市民の皆様と真摯に向き合い、皆様からのご意見を伺いながら、誠心誠意、議会活動に努めてまいります。

どうぞ市民の皆様におかれましては、今年も議会活動にご理解を賜りますようお願い申し上げます。今年が皆様にとりましてより良き年となりますことをご祈念申し上げます。のあいさつといたします。

新発田市議会議長
若月 学





12 / 14 義士祭

堀部安兵衛に思いを馳せ
剣士が元気に「エイエイオー」

堀部安兵衛ゆかりの長徳寺で、恒例の「義士祭」が開催されました。本堂では日本剣道形^{かた}の演武や法要が行われ、その後、少年少女剣士たちが本堂前に集合。「エイエイオー」と勝どきを挙げ、元気に境内を練り歩きました。

今年は天候にも恵まれ、観客から送られる拍手の中、剣士たちは隊列を組み、気持ち良さそうに行進していました。



Shibata
Photo
Sketch



しばたフォトスケッチ

まちの話題



12 / 6 「イルミネーション」点灯式

大型イルミネーションが登場
札の辻広場がきらきら輝く空間に!

新発田ライオンズクラブの創設60周年を記念して、同クラブから市に大型イルミネーションが寄贈されました。ヨリネスしばた札の辻広場で行われた点灯式で、会長の宮崎光夫さんは「来庁者を癒やし、庁舎のにぎわいづくりに役立ててほしい」と話していました。イルミネーションは、1月末までの毎日午後4時～8時に点灯する予定です。



11 / 13・14・20・21 しばた大物産展 in ヨリネスしばた

「新発田のいいもの」を再発見
札の辻広場に約4300人が来場!

新型コロナウイルスによる景気低迷が続く中、市内の消費を喚起しようと、11月12日～21日に市内スーパーなど15店舗の協力の下「しばた大物産展」が開催されました。

また、期間中の毎週末に、ヨリネスしばたでも市内菓子店や移動販売車などによる直売会が行われ、新発田の逸品や「うまいもん」を求める多くの来場者でにぎわいました。



12
17

米子小学校「はじめての茶道体験」

自分でたてたお茶は格別！
茶道と和菓子文化は「しばたの心」

郷土愛を育む学習「しばたの心継承プロジェクト」で市文化団体連合会の出前講座を活用し、米子小学校の児童が茶道を体験しました。先生のお手本をまっすぐに見つめる子どもたち。初めて教わる作法に緊張しながらも、自分でたてたお茶と和菓子を口にすると、「おいしい」、「またやってみたい」とうれしそうな表情を浮かべていました。



Shibata
Photo
Sketch



しばたフォトスケッチ

まちの話題

地域の
チカラ

荒川剣龍峡 紅葉ウォーク

地域の資源を活かして、さらなる交流を

荒川集落では、昨年度から地域内外の団体と連携し、地域の資源である「荒川剣龍峡」を活用したイベントを実施しています。

今年度は、令和3年11月3日に実施し、登山コース、ウォーキングコース合わせて、約40人が参加し、雄大なパノラマの景色を楽しみました。

実行委員長の小笠原留男とめおさんは、「荒川集落でも里山の魅力や大切さを伝えながら、地域の活性化と地域内外の交流を図る機会をつくっていききたいです」と話していました。



令和4年 市成人式

申込み先・問合せ先=生涯学習課（生涯学習センター内、☎26-7191）

とき=3月20日⑥

時間・対象 ※感染症対策のため、午前・午後に分けて開催します

▼午前の部…午前10時～（午前9時受付開始）

猿橋・東・七葉・紫雲寺・加治川中学校の出身者

▼午後の部…午後2時30分～（午後1時30分受付開始）

本丸・第一・川東・佐々木・豊浦中学校の出身者及び当市以外の中学校出身者

ところ=市民文化会館



申込み・案内状の送付=平成13年4月2日から平成14年4月1日までに生まれて、令和4年1月4日現在で次のいずれかに該当する方に案内状を送付します

▼当市に住所のある方…1月下旬に案内状を送付します。申込みは不要です

▼以前当市に住んでいて、現在当市に住所のない方…参加を希望する方は、電話または市ホームページの電子申請で申し込んでください。1月下旬に案内状を送付します ※お知り合いで以前当市に住所があった方がいる場合は、参加が可能であることをお伝えください

【新型コロナウイルス感染拡大防止の対応】

当日は、感染拡大防止のための対策をとりながら開催します。来場される方は、下記についてご理解・ご協力をお願いします。

▼マスクの着用をお願いします

▼検温・手指消毒などを行うため、入場に時間を要します。早めの受付にご協力ください

▼案内状に同封する「入場券兼体調管理チェックシート」に、住所、氏名、電話番号、体調の記録を記入し、持参してください

▼検温の結果、発熱などの症状がある方は、式典への出席をご遠慮いただく場合があります

▼国の新型コロナウイルス接触確認アプリ「^{ココア}COCOA」の事前インストールにご協力ください

遠藤麻理講演会 「人生を楽しく豊かに！」

問合せ先=新発田駅前複合施設企画総務係（☎28-9950）

フリーアナウンサー・エッセイストとしておなじみの遠藤麻理さんを迎えた講演会を開催します。

時 2月12日⑥午後2時～3時30分

所 イクネスしばた

定 50人（抽選）

※抽選結果は当選者にのみ2月3日⑥頃に郵送でお知らせします

申 1月30日⑥までにイクネスしばた1階総合案内で直接、または市ホームページの電子申請で申し込んでください

※一度に2人まで申込みできます



▲申込み用



▲遠藤麻理さん

かりやざきしょうご

假屋崎省吾

フラワーデモンストレーション&トークショー

花は心のビタミン! 新発田の花き農家さんを応援します

問合せ先=市民文化会館 (☎26-1576)

テレビなどでおなじみの華道家、假屋崎省吾さんが、ステージ上でいけばなの実演を行うほか、軽妙なトークを繰り広げます。また、参加者の作品を假屋崎さんがその場で評価する「いけばな査定コーナー」も開催します。ぜひご来場ください。

時 3月6日@午後2時~(午後1時30分開場)

所 市民文化会館

¥ 2000円(全席指定。1000円分の新発田産のチューリップまたはバラのお土産付き)

チケット販売日=1月14日@午前9時~

チケット販売場所=喫茶「紫音」(市民文化会館内)、健康長寿アクティブ交流センター、新発田市観光情報センター(イクネスしばたMINTO館内)、豊浦・紫雲寺・加治川地区公民館、セブンチケット(セブン-イレブン各店)



※写真はイメージです



▲假屋崎省吾さん

「いけばな査定コーナー」参加者募集

詳しくは、市ホームページをご覧ください。

対 当日の午前中にいけばなを制作できるイベント参加者

定 4人(選考)

申 1月14日@午前9時~2月18日@午後5時に住所、氏名、電話番号、年齢、職業、抱負を直接、FAXまたはEメールでお知らせください

申込先=市民文化会館(FAX26-2500、Eメール bunkageijutsu@city.shibata.lg.jp)



ちくぜん たかな 佐藤竹善×宮本貴奈 Duoコンサート ~ Just the Two of Us ~

問合せ先=下越音楽鑑賞協会 (☎22-1404)

卓越した歌唱力のボーカリスト佐藤竹善さんと、実力派ピアニストの宮本貴奈さんが贈る、ジャズテイストあふれるステージをお楽しみください。

時 4月3日@午後3時~(午後2時30分開場)

所 市民文化会館

¥ 5000円(全席指定)

チケット販売日

▼市民先行販売=1月16日@午前10時~正午

チケット販売場所=市民文化会館ロビー

▼一般販売=1月20日@~

チケット販売場所=喫茶「紫音」(市民文化会館内)、下越音楽鑑賞協会(大栄町6)



▲宮本貴奈さん(左)、佐藤竹善さん(右)

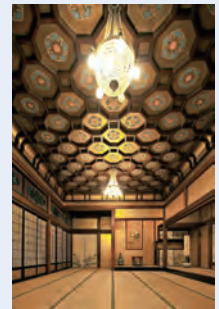
お知らせ

「蔵春閣」移築事業の説明会を開催します

みらい創造課企画政策係(ヨリネスしばた5階、〒957-8686 住所記載不要、☎28-9530、FAX22-3110、Eメール mirai@city.shibata.lg.jp)

東公園内で移築関連工事を実施中の「蔵春閣」について、説明会を開催します。

- 対 市民
- 時 1月29日(土)午後1時30分～3時30分(予定)
- 所 イクネスしばた
- 内 蔵春閣移築事業の進捗状況などの説明、工事記録映像の鑑賞など
- 定 50人(抽選)
- 申 1月21日(金)までに電話で申し込むか、申込書を直接、郵送(必着)、ファックスまたはEメールで提出してください。申込書はヨリネスしばた、各支所、イクネスしばたなどに設置するほか、市ホームページでダウンロードできます



撮影/岩崎和雄氏

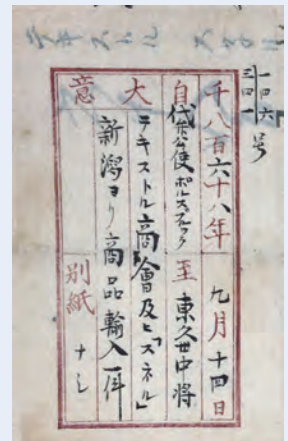
お知らせ

歴史講演会「武器商人スネル関係文書を読む」

歴史図書館(☎24-2100)

1月15日(土)から開催の歴史図書館冬季通常展「明治維新と新発田藩～異国船の来航から廃藩置県まで～」に関連した講演会を開催します。

- 時 2月5日(土)午後1時30分～3時
- 所 歴史図書館
- 内 長岡藩の河合継之助に銃砲を売り渡し、新潟港にも出沒したことで知られる「武器商人スネル」について、新たに見つかった資料を中心に解説します
- 講 新潟県立歴史博物館専門研究員の西田 泰民さん
- 定 50人(先着順)
- 申 1月15日(土)午前9時～2月4日(金)午後5時までに、直接または電話で申し込んでください



健康・福祉

「令和4年度 学校体育施設開放」定期利用団体の募集

スポーツ推進課スポーツ推進係(ヨリネスしばた6階、〒957-8686 住所記載不要、
 ☎28-9660、Eメール sports@city.shibata.lg.jp)

市民の健康増進や社会体育の普及振興を図るために、地域団体やサークルなどがスポーツ活動で利用する場合に限り、市内の学校体育施設を無料開放しています。令和4年度の定期利用を希望する団体は、申請書類を提出してください。

市内在住または在勤の方5人以上で構成する市民団体。ただし、未成年で構成する団体は、成人の代表者が必要です

1月28日(金)までに、申請書類を直接、郵送(必着)、Eメールで提出するか、市ホームページの電子申請で申し込んでください。申請書類はスポーツ推進課にあるほか、市ホームページでダウンロードできます

【調整会議】

募集の結果、利用希望の重複があった枠については、利用を希望する団体同士の話合いなどにより利用調整していただきます。該当団体には、募集期間終了後に別途連絡しますので、必ず出席してください。

2月24日(木)午後7時～

カルチャーセンター

【施設開放日・時間など】

施設区分	曜日	体育館	グラウンド
小学校	月～金	午後6時～9時	
	土・日	午前9時～正午 午後1時～5時 午後6時～9時	午前9時～正午 午後1時～5時
中学校	月～金	午後7時～9時	
	土・日	午前9時～正午 午後1時～5時 午後6時～9時	午前9時～正午 午後1時～5時
旧小学校	月～日	午前9時～正午 午後1時～5時 午後6時～9時	午前9時～正午 午後1時～5時
県立新発田高校	月・火 木・金	午後7時～9時	
県立新発田竹俣 特別支援学校	月～金	午後6時～9時	
	土・日	午前9時～正午 午後1時～5時 午後6時～9時	午前9時～正午 午後1時～5時

※学校の部活動などにより定期利用ができない期間、曜日、時間帯などがあります。市ホームページをご覧くださいか、お問い合わせください

お知らせ

市任期付職員(保育士)採用試験

人事課人事係(ヨリネスしばた5階、〒957-8686 住所記載不要、☎28-9520)

任期を定めた正職員(保育士)の採用試験を行います。試験内容など、詳しくは、受験案内または市ホームページをご覧ください。受験案内などは、ヨリネスしばた1階総合案内、人事課、各支所にあるほか、市ホームページでダウンロードできます。

受験資格=昭和39年4月2日以降に生まれ、高等学校以上を卒業し、保育士資格を有する方または令和4年3月31日までに保育士養成学校を卒業し保育士資格を取得する見込みの方

任期=令和4年4月1日～令和7年3月31日(3年間)

試験日=2月5日(土)午前9時～

試験会場=ヨリネスしばた

採用人数=2人程度

給料など=保育士としての勤務経験年数に応じ、月額21万5200円または18万7700円、期末・勤勉手当が年に4.30月(令和4年1月時点)。その他、個人の状

況に応じて手当あり

1月28日(金)(必着)まで



お知らせ

お知らせ・イベント・講座・募集・寄附

感染予防対策のお願い

イベントなどに参加する場合は、マスクの着用などにご協力ください。一人一人の感染予防が皆様の安心・安全につながります。また、感染拡大予防のため、掲載イベントなどの内容を変更する場合があります。ご理解をお願いします。

お知らせ

家庭で不要になったパソコンを回収します

市では、「小型家電リサイクル法」の認定事業者である「リネットジャパンリサイクル㈱」と協定を締結し、家庭で不要になったパソコンの宅配便による無料回収を行っています。詳しくは、同社ホームページをご覧ください。

① リネットジャパンへ申込み

② パソコンなどをダンボールに詰める

③ 宅配業者が希望日時に自宅から回収

【注意】

▼ データは自分で消去してください（無料消去ソフトの提供などのサービスもあります）

▼ パソコンを含むダンボール1箱分の回収料金が無料です

※ 箱のサイズは3辺の合計が140cm以内、重さは20kg以内

▼ モニター、プリンタなどの周辺機器、その他の小型家電（バッテリー内蔵可）もいっしょに回収できます

※ パソコンを含まない場合は、1箱につき1650円（税込）で回収します

リネットジャパンお問い合わせ専用窓口 ☎ 0570-0851800（午前10時～午後5時）

環境衛生課資源リサイクル係 ☎ 28-9115



令和4年度 滝谷森林公園の予約

④ 農林水産課生産振興係 ☎ 33-3108

宿泊棟は、宿泊当日の3か月前から予約できます。なお、ゴールデンウィーク期間は、例年申込みが多いため、今年から抽選に変更します。同期間の予約方法など、詳しくは左記をご覧ください。

開園予定日 ☎ 4月9日(土)

※ 積雪の状況により、変更になる場合があります

【通常の予約】

予約方法 ☎ 電話

※ 1回に予約できるのは2棟まで

受付時間 ☎ 午前9時～午後5時

※ 受付は先着順。受付時間以外は予約できません

【ゴールデンウィーク期間の予約】

対象期間 ☎ 4月29日(祝)～5月8日(日)の宿泊分

予約方法 ☎ 電子申請

※ 電子申請ができない方は、

電話でも受け付けます

⑤ 1回の申請で申し込みできるのは1棟1泊分のみです。複数日または複数棟申し込む場合は、そのつど申請が必要です

※ 抽選は棟ごとに行います。抽選結果は、2月下旬に当選者には電話で、落選者にはメールでお知らせします

⑥ 1月25日(火)～2月15日(火)



▲ 申込み用

事業用償却資産の申告を忘れず

申告が必要と思われる方に申告書を郵送していただきますので、期限までに提出してください。

提出期限 ☎ 1月31日(日)

⑦ 税務課固定資産税家屋係 ☎ 28-9322

1月26日(水)は「文化財防火デー」

防火デーに合わせて、指定文化財の防火診断と点検などを行っています。歴史的財産を後世へ残すため、文化財の防火を心がけましょう。

⑧ 文化行政課文化行政係 ☎ 22-9534

ルールとマナーを守り犬の散歩をしましょう

犬の散歩における、一部の飼い主の違反行為について苦情が寄せられています。ルールとマナーを守り、よりよいペットライフを送りましょう。

▼ 犬の「放し飼い」や「リードを外しての散歩」は、法律で禁止されています。リードを必ず装着し、必要最低限の長さに調整しましょう

▼ 散歩には袋を携帯し、犬のフンは必ず持ち帰りましょう。尿は、水などできれいにしましょう

⑨ 環境衛生課生活環境係 ☎ 28-9120

ご存知ですか「マナーウェア」

外出先や公共の場での排泄を防ぐ、ペット用のオムツです。排泄に難のある老犬だけでなく、若い犬もマナーウェアを着用する機会が増えていきます。



今後の「広報しばた」発行日

1月20日(木)

2月 1日(火)

2月15日(火)

各計画変更案の縦覧

左記計画の変更案を縦覧します。縦覧期間中は、変更案に対する意見書を提出できます。

【都市計画道路】

時 土・日曜日を除く1月11日

② 25日(火)

所 地域整備課(地域整備庁舎2階)

縦覧内容Ⅱ西園町小舟町線の変更案

② 地域整備課都市計画係(☎26-35556)

【下水道事業】

時 土・日曜日を除く1月12日

② 26日(水)

所 下水道課(水道局庁舎)

縦覧内容Ⅱ阿賀野川流域下水道(新井郷川処理区)関連新発田市公共下水道事業計画の変更案

② 下水道課計画係(☎23-7179)

お知らせ

中央図書館臨時休館のお知らせ

蔵書点検などのため、1月18日(火)～27日(木)は休館します。

豊浦・紫雲寺・加治川分館をご利用ください。

利用ください。期間中、イクネスしばた内の他施設は通常どおり利用できます。

② 中央図書館(☎22-2418)

落谷虹児記念館臨時休館のお知らせ

展示替えのため、1月24日(月)～31日(月)は休館します。ご理解とご協力をお願いします。

② 文化芸術振興室(☎26-576)

景観アドバイザー無料相談

時 1月26日(水)午後2時～4時

所 地域整備庁舎

内 屋外広告物、建築物などの形態意匠(屋根、外壁などに限る)、色彩に関する相談

※実際に設計やデザインを行うものではありません

申 1月19日(水)午後5時まで

② 申 建築課景観行政係(☎26-3557)

弁護士によるLGBTQ電話相談

セクハラやいじめ、名前の変更、家族・友人が悩んでいるなど、性的マイノリティであるLGBTQの方が抱える悩みや法律問題について、無料で相談に応じます。

時 1月14日(金)午後1時～8時

② 電話番号 0570-045533(ナビダイヤル、当日限り)

② 新潟県弁護士会(☎025-222-5533)

コミュニティ事業を活用した地域の取組を紹介します

② 市民まちづくり支援課市民まちづくり支援係(☎28-9640)

(一財)自治総合センターでは、宝くじの社会貢献広報事業として、地域社会の健全な発展と福祉向上を目的に、さまざまなコミュニティ活動を助成しています。

今年度、市内で取り組まれた活用事例を紹介します。各団体では、今回整備した備品などを活用し、地域住民のつながりの強化に一層力を入れて取り組んでいきます。なお、令和4年度事業の申請受付は終了しました。

- ▼新富町3丁目自治会…自治会館の新築
- ▼上館町内会…上館祭りなどに使用する太鼓・ちょうちんの整備
- ▼下三光自治会…エアコン



新発田のお葬式を100年～
 -明治・大正・昭和・平成・令和-

安心なご葬儀

愛すれば
 ～まち・ひと・こころ～

経産大臣認可・全日本葬業協同組合連合会認定
 感染防止葬儀施行店

不安解消 無料事前相談

ご自宅へ行かず、直接安置室にご安置できます

家族葬 総額特別価格プラン

福祉プラン 税込 137,500円▼ 税込 108,900円 + 火葬料・霊柩車(寝台車)料金 総額 税込 約17万円～	シンプルプラン 税込 385,000円▼ 税込 302,500円 + 火葬料・霊柩車(寝台車)料金 総額 税込 約38万円～
--	--

割引・特典いろいろ
安心ご葬儀
 (やすらぎの会)
会員募集中
 (入会金1万のみ)(掛金・積立不変)
 葬儀保険「千の風」プランもあります

安心の4式場・6安置室

メモリーナ新発田 マルフチ会館(新館) ■新発田市大手町3丁目5-2	桜の奥くもりの葬儀葬 アートホール桜 ■新発田市緑町2丁目12-18
メモリアルリビング緑町 アートホール桜 桜浪漫 ■新発田市緑町2丁目12-17	メモリアルリビング大手町 マルフチ会館本館 藤 ■新発田市大手町3丁目5-1

葬儀法要・生花花壇・仏壇仏具・霊柩車
 マルフチはSDGsに取り組んでいます

マルフチ

(24時間ご葬儀受付)
 ☎(0254) **22-2882** 共通
 新発田市大手町2丁目7-10(西高校前)

ご訪問での相談も承っています

イベント

1月の「イクネスシネマ」

時 1月16日⑨午前10時〜、午後2時〜

上映作品Ⅱ「若草物語」(字幕版)

内 つつましく明るい毎日を過ごす4人姉妹を描いたクラシック映画の名作

定 各回30人(先着順)
※各回上映の1時間前から整理券を配ります

問 新発田駅前複合施設企画総務係(☎28-9950)

自主防災シンポジウム 2022 in 新発田

時 1月30日⑨午後2時〜3時30分

所 生涯学習センター

内 山口大学大学院創成科学研究科准教授の瀧本浩一さんによる、自主防災組織の役割と活動についての講演

申 1月13日⑩〜27日⑩に、直接、電話またはファックスで住所、氏名、電話番号、自治会名(市外の方は、お住まいの市町村名)をお知らせください

問 地域安全課消防防災係(☎

リネスしばた5階、☎28-9510、FAX24-90005)

市民囲碁大会

時 2月13日⑨午前9時30分〜(午前9時受付開始)

所 市民文化会館

競技方法Ⅱ個人戦。3段以上と2段以下に分けて対局

¥ 1500円(昼食代含む。当日集めます)

定 36人(先着順)
他 上位入賞者に賞品と賞状を贈呈します

申 2月4日⑤午後5時まで
申 問 新発田地区公民館(生涯学習センター、☎228516)

県立新発田病院 11階ギャラリーの催し

時間Ⅱ午前8時〜午後6時。②

④の最終日は午後1時まで

¥ 無料。ただし、車でお越しの方は30分を超えると駐車料金が必要です

他 休日、夜間入口からお入りください

問 同ギャラリー連絡係松田(☎090-5570-4048)

①「高橋俊和篆刻展」

時 1月22日⑤まで

②「イーゼルの会 絵画展」

時 1月29日⑤まで

③「コスモスの会 絵手紙展」

時 1月30日⑨〜3月26日⑤

④「ふるさと会館書道教室作品展」

時 1月30日⑨〜3月26日⑤

講座・募集

新発田市観光ガイドボランティア協会会員募集

活動期間Ⅱ4〜11月の午前9時〜午後4時の都合の良い時間(土・日曜日のみ活動可)

内 新発田城や清水園、市内の寺社などの観光ガイド

申 問 同協会事務局(新発田市観光協会内、☎26-6789)



新発田市マンホールカード第3弾を配布します

問 下水道課普及管理係(☎23-7284)

マンホールカードは、自治体が管理する下水道マンホール蓋の写真や、デザインの由来を掲載したコレクションカードです。このたび、3種類目となる月岡温泉のゆるキャラ「ゆらら」を配布します。
配布開始日=1月15日⑤

配布時間=12月30日〜1月3日を除く、午前10時〜正午、午後1時〜5時
配布場所=月岡温泉観光協会(月岡温泉、☎32-3151)
他 カードの配布は1人1枚で、事前の予約や郵送での送付はしません



S-O-D DESIGN since 1987

Happy New Chair 2022



世界で一脚、あなたの椅子
オリジナル・デザインのラタン(籐)椅子を国内の藤家具工房と提携して製作・販売しています

- 他にも
- 飲食 物販 店舗・住宅の空間 デザイン設計
 - 特注家具・什器のデザイン、製作
 - 企業・店舗のロゴマーク、グラフィックデザイン

Interior & Chairs



Handcrafted in Japan

【有料広告】

おかげさまで 創業35年 有限会社 エス・オー・ディ 代表 高橋 智志 JAPAN DESIGNERS

新発田市緑町2-17-26 TEL.0254-24-5121
mail:takahashi@sod-design.co.jp
営業:10時〜18時 休み:土・日・祭日

アクティブ就職セミナー

時 1月26日(水)午後1時30分～3時

所 カルチャーセンター

内 企業の方による就職に必要な要件や、企業が求める人材についての講演など

定 15人(先着順)

申 電話で申し込み、申込用紙を直接提出してください。申込用紙は、アクティブ仕事館、ヨリネスしばた、各支所、生涯学習センター、健康長寿アクティブ交流センター、ハローワーク新発田にあるほか、新発田商工会議所または市ホームページでダウンロードできます

申 電話で申し込み、申込用紙を直接提出してください。申込用紙は、アクティブ仕事館、ヨリネスしばた、各支所、生涯学習センター、健康長寿アクティブ交流センター、ハローワーク新発田にあるほか、新発田商工会議所または市ホームページでダウンロードできます

申 電話で申し込み、申込用紙を直接提出してください。申込用紙は、アクティブ仕事館、ヨリネスしばた、各支所、生涯学習センター、健康長寿アクティブ交流センター、ハローワーク新発田にあるほか、新発田商工会議所または市ホームページでダウンロードできます

申 電話で申し込み、申込用紙を直接提出してください。申込用紙は、アクティブ仕事館、ヨリネスしばた、各支所、生涯学習センター、健康長寿アクティブ交流センター、ハローワーク新発田にあるほか、新発田商工会議所または市ホームページでダウンロードできます

申 電話で申し込み、申込用紙を直接提出してください。申込用紙は、アクティブ仕事館、ヨリネスしばた、各支所、生涯学習センター、健康長寿アクティブ交流センター、ハローワーク新発田にあるほか、新発田商工会議所または市ホームページでダウンロードできます

申 電話で申し込み、申込用紙を直接提出してください。申込用紙は、アクティブ仕事館、ヨリネスしばた、各支所、生涯学習センター、健康長寿アクティブ交流センター、ハローワーク新発田にあるほか、新発田商工会議所または市ホームページでダウンロードできます

申 電話で申し込み、申込用紙を直接提出してください。申込用紙は、アクティブ仕事館、ヨリネスしばた、各支所、生涯学習センター、健康長寿アクティブ交流センター、ハローワーク新発田にあるほか、新発田商工会議所または市ホームページでダウンロードできます

申 電話で申し込み、申込用紙を直接提出してください。申込用紙は、アクティブ仕事館、ヨリネスしばた、各支所、生涯学習センター、健康長寿アクティブ交流センター、ハローワーク新発田にあるほか、新発田商工会議所または市ホームページでダウンロードできます

申 電話で申し込み、申込用紙を直接提出してください。申込用紙は、アクティブ仕事館、ヨリネスしばた、各支所、生涯学習センター、健康長寿アクティブ交流センター、ハローワーク新発田にあるほか、新発田商工会議所または市ホームページでダウンロードできます

申 電話で申し込み、申込用紙を直接提出してください。申込用紙は、アクティブ仕事館、ヨリネスしばた、各支所、生涯学習センター、健康長寿アクティブ交流センター、ハローワーク新発田にあるほか、新発田商工会議所または市ホームページでダウンロードできます

申 電話で申し込み、申込用紙を直接提出してください。申込用紙は、アクティブ仕事館、ヨリネスしばた、各支所、生涯学習センター、健康長寿アクティブ交流センター、ハローワーク新発田にあるほか、新発田商工会議所または市ホームページでダウンロードできます

申 電話で申し込み、申込用紙を直接提出してください。申込用紙は、アクティブ仕事館、ヨリネスしばた、各支所、生涯学習センター、健康長寿アクティブ交流センター、ハローワーク新発田にあるほか、新発田商工会議所または市ホームページでダウンロードできます

定 ①10人、②8人(いずれも先着順)

申 1月14日(金)

申 下越地域若者サポートステーション(☎28-8735、土・日曜日、祝日、第2金曜日を除く午前10時～午後5時)

新発田地域広域事務組合
 下越福祉行政組合
 会計年度任用職員募集

詳しくは、同組合ホームページをご覧ください。

採用日 令和4年4月1日

申 登録申込書を直接、郵送または電子メールで提出してください。登録申込書は同組合事務局にあるほか、同組合ホームページでダウンロードできます

申 登録申込書を直接、郵送または電子メールで提出してください。登録申込書は同組合事務局にあるほか、同組合ホームページでダウンロードできます

申 登録申込書を直接、郵送または電子メールで提出してください。登録申込書は同組合事務局にあるほか、同組合ホームページでダウンロードできます

申 登録申込書を直接、郵送または電子メールで提出してください。登録申込書は同組合事務局にあるほか、同組合ホームページでダウンロードできます

053 中央町5-4-7、☎26-1501

寄附

市への寄附を紹介します(敬称略、順不同)。

匿名：市内小中学校へ 図書「鉄と日本刀」25冊

▼神田清策：大峰保育園へお菓子の詰め合わせ85個

イクネスしばたキッチンスタジオ 2月の料理教室

持 エプロン、三角巾、筆記用具、手拭き、マスク
 ※試食は行わず、全て持ち帰りとなります

申 1月23日(日)までに、次のいずれかの方法で住所、氏名(ふりがな)、年齢、電話番号、希望する教室名をお知らせください。2人で申し込む場合は、2人目の氏名(ふりがな)、年齢もお知らせください

▼はがき(必着)…〒957-0055 諏訪町1-2-12

新発田駅前複合施設企画総務係宛て

▼イクネスしばた1階総合案内で直接

▼イクネスしばたまたは市ホームページの

電子申請

※申込みが多数の場合は抽選となります

す。抽選結果は当選者にものみ、郵送でお知らせします

問 新発田駅前複合施設企画総務係(☎28-9950)



▲申込み用

【バレンタインにピッタリ! ハートチョコパン】

時 2月13日(日)午前10時～午後0時30分

内 ハートのチョコパン6個、お菓子

講 あかたにヒュッケの川邊直子さん

¥ 1000円(袋代含む) 定 12人

【自宅で作れる本格中華】

時 2月19日(土)午前10時～正午

メニュー=本格チャーシュー、エビチリ

講 新潟調理師専門学校の渡辺 篤さん

¥ 1000円(容器代含む) 定 12人

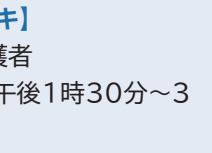
【おやこキッチン クマさん顔のパンケーキ】

対 ①2～3歳と保護者、②4～6歳と保護者

時 2月23日(水)①午前10時～正午、②午後1時30分～3時30分

講 市栄養士 ¥ 500円(容器代含む)

定 各6組



※写真はイメージです

天井裏で足音? いるかもしれません

害虫駆除のことがならお任せください!

迅速対応いたします

ネズミ・ハクビシン等の駆除
 安心安全作業
 消毒業務

☑ 走り回りによる騒音
 ☑ 住み付きによる異臭
 ☑ フン・尿などの被害
 ☑ 農作物の食い荒らし

☑ があればいるかも

株式会社 カエツククリーンサービス
 環境衛生事業部
 新発田市上館20番1 TEL26-3500

毎月第3木曜日
 新発田市共催
 行政書士による無料相談会

予約不要で利用できます。一人で悩まずお気軽にご相談ください。

日時/1月20日(木) 午後1時～4時

会場/生涯学習センター2F

相談内容/相続、遺言書作成、離婚、悪徳商法・土地建物などの生活トラブル

会社設立、建設業許可、各種営業許可

持ち物/相談に必要と思われる資料等

連絡先/新発田市御幸町4-4-126
 庭山行政書士事務所 TEL24-9106

相談員/庭山誠、加藤俊郎、亀田正子
 齋藤聡、酒井泰子、猿子公司、渡辺利道
 兼田隆、増谷康員、片桐照、荻野優志、他

後援/新潟県行政書士会



皆さんの生涯学習活動を応援します！
生涯学習センター「エールコーナー」をご利用ください

☑ 新発田地区公民館（生涯学習センター内、☎22-8516）

市内で生涯学習に取り組む団体の活動紹介や情報発信のお手伝いをしています。「生涯学習活動エールコーナー」を日頃の活動成果の発表や会員募集などに役立ててみませんか。申し込み方法など、詳しくはお問い合わせください。

☑ 次のいずれかに該当する団体

- ▼市内で生涯学習活動に取り組んでいる団体
- ▼市内の小・中学校、町内会など

☑ 内

- ▼団体の学習成果や活動記録、作品の展示など
- ▼会員募集チラシの設置

すてきな作品をご覧ください
～「エールコーナー」来場者の声をご紹介します～

「エールコーナー」では、さまざまな作品を展示しています。ぜひ、ご来場ください。

- ▼とてもすてきな作品ばかりで、心が癒やされます
- ▼子どもの自由な感性・発想で作られた作品に元気をもらいました
- ▼障がいがある方々の作品を見て、真摯な気持ちに心を打たれました
- ▼たまたま立ち寄ったが、おもしろい作品が見られて良かったです



新発田郷土史講座受講者募集

☑ 問 歴史図書館（☎24-2100）

☑ 所 生涯学習センター

☑ 料 500円（全3回分。初回に集めます）

☑ 定 100人（先着順）

☑ 申 1月14日（金）～

開催日	内容	講師
1月29日（土）	良寛と新発田	星野淳雄さん
2月 5日（土）	戦中・戦後の市民の暮らし ～「記憶」と「記録」から～	佐藤泰彦さん 皆木邦夫さん
2月12日（土）	新発田のあけぼの ～縄文から～	石井 修さん

※全3回。時間はいずれも午後1時30分～3時
※講師はいずれも新発田郷土研究会会員

【有料広告】

パソコン・スマホ 短期取得したい方 **初心者大歓迎**
初心者・シニア わかりやすく、何層もついて大充実！

ご自分のノートパソコン持参でも学習できます

文書作成
表計算
パワーポイント
LINE(ライン)
メール
資格取得

個別教室説明会 成功のため、お電話でのご案内もいたします。 **長時 10:00～18:00**

ご希望の日時をお選びください。席数に限りがあります。

1月 11日（火）13日（木）14日（金）15日（土）
16日（日）18日（火）20日（木）21日（金）22日（土）

期間中ご入会の方には下記特典を用意！

入金金の
返金11,000円！

USBメモリの
返金1,100円！

会員カードの
返金550円！

1月分会費の
返金1,100円！

入学セット
2,000円相当
プレゼント！

0円 0円 0円 0円

新発田校
新発田市新発町1-6-15 ケルポート1F
☎ 0254-20-4060

「元に戻す」だけでなく「より良く」を目指します。

☑ 洋服のお直し

- ・寸法直し / 修理
- ・リメイク / その他

お気軽にご相談ください。

洋服リフォーム専門店 You, Me. (ユーミー)

平日 9:30～18:00 日曜・祝日 9:30～17:00 定休日: 火曜日

TEL & FAX 0254-23-5201

お直し ユーミー

newreform-youme.com

【有料広告】

健康・福祉

健康・福祉・スポーツ

旬のヘルシー料理講習会

20歳以上の市民で①血糖値が気になる方、②血圧が気になる方、③脂質が気になる方

時 ①1月20日(木)、②2月10日(木)、③3月3日(木)。時間はいずれも午前10時～11時30分(午前9時45分受付開始)

所 市保健センター(本町4)

内 食塩の摂り過ぎや野菜の摂取量不足の改善のための望ましい食品の選び方、調理の工夫、食べ方についての講話

講 市管理栄養士

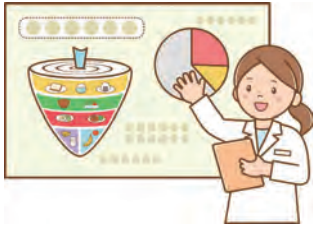
定 各回10人(先着順)

持 筆記用具、健診結果(お持ちの方)

申 1月11日(火)～19日(水)

申 健康推進課めざせ100

彩推進係(☎28-9214)



オレンジカフェ

「よほ♡らっしゅ」

認知症の方やその家族、認知症について知りたい方などが集まり、交流できます。今月は雪だるま作りや冬の歌を楽しくほか、健康体操で体をほぐします。また、認知症についての相談もできます。

時 1月20日(木)午後1時30分～3時(時間内は出入り自由)

所 生涯学習センター

参加費 1100円

定 25人程度(先着順)

申 1月19日(水)まで

申 高齢福祉課地域ケア推進

係(☎28-9200)



新発田の食材で
おいしいごはんを作ろう



鶏肉と長ねぎのカレー炒め



1人当たりエネルギー 236kcal 塩分0.8g

材料(4人分)

鶏もも肉……………300g
 長ねぎ……………2本
 万能ねぎ……………4本
 サラダ油……………小さじ2

A { 酒……………大さじ2
 しょうゆ……………小さじ2
 顆粒コンソメ……………小さじ1
 砂糖
 カレー粉
 おろしにんにく……………小さじ1/2
 おろししょうが

作り方

- ① 鶏肉は一口大に切る。長ねぎは3cm幅の斜め切り、万能ねぎは小口切りにする
- ② フライパンにサラダ油を入れて中火で熱し、鶏肉を皮目から焼く。焼き色がついたら裏返し、長ねぎを入れ、長ねぎに焼き色がついたら、合わせたAを加え、炒め合わせる
- ③ 鶏肉に火が通ったら、万能ねぎを加えさつと炒める

クックパッド
 市公式cookpad
 管理栄養士監修の
 ヘルシーレシピを
 掲載中!



青色のいきいきスタンプの
有効期限が近づいています!



令和4年
 2022年4月30日です。
 有効期限までに満貼台紙として使ってね!
 色が違ういきいきスタンプを混ぜて貼ってもOK!

いきいきスタンプ事務局
 新発田市大手町1丁目3-13 TEL 0254-22-3053



お気軽にご相談ください



新潟県知事免許(1)第5423号
 (公社)新潟県宅地建物取引業協会会員 (公社)首都圏不動産公正取引協議会加盟

株式会社 あおぞら不動産
 〒957-0017 新発田市新富町1丁目4番9号
 Tel.0254-20-7175



まちなか保健室
「こころの健康相談会」

市民

時 1月24日(月)午後1時30分～3時30分(1組45分程度)

所 コリネスしばた

内 不安や悩みで心の不調を感じている方を対象に、臨床心理士がお話を伺います

定 3組(先着順)

申 1月21日(金)の午後4時までに直接、電話または市ホームページの電子申請で申し込んでください

申 健康推進課地域保健第1係(☎28-9213)



▲申込み用

各種がん検診は
お済みですか

今年度実施する各種がん検診について、受診期間が残りわずかとなりました。検診料金は、市から約7割、全額が助成されますので、ぜひ受診してください。詳しくは、お問い合わせください。

※「自己負担額」は助成後の額です

申 電話で申し込んでください
※乳がん検診は2月18日(金)午後5時まで

申 健康推進課成人保健係(☎28-9212)

今年度最後の胃がん検診・大腸がん検診

対 今年度、胃がん・大腸がん検診を未受診の40歳以上の方

時 1月24日(月)・26日(水)・30日(日)の午前8時～10時

所 市保健センター(本町4)

▼胃がん検診

内 胃部エックス線撮影(バリウム検診)

自己負担額 69歳以下：1300円、70歳以上：無料

定 各日50人程度(先着順)

▼大腸がん検診

内 便潜血検査

自己負担額 69歳以下：500円、70歳以上：無料

乳がん検診・子宮頸がん検診

既に申し込んだ方で個人記録票を紛失した場合や、申し込んでいない方で受診を希望する場合はお問い合わせください。

▼乳がん検診

対 40歳以上で令和4年4月1日までに偶数年齢となる女性

※奇数年齢で昨年度未受診の方

方も対象

時 2月27日(日)まで

所 (一財)下越総合健康開発センター(本町4)

内 マンモグラフィ(乳房エックス線撮影)検査

※検診は、女性職員が対応します

自己負担額 40・42・49歳：1700円、50・59歳：900円

※41歳、70歳以上：無料

▼子宮頸がん検診

対 20歳以上で令和4年4月1日までに偶数年齢となる女性

※奇数年齢で昨年度未受診の方も対象

時 2月28日(月)まで

所 市内の指定医療機関(詳しくはお問い合わせください)

内 問診、視診、細胞診、内診

自己負担額 20・22・69歳：2100円

※21歳、70歳以上：無料

認知症サポーター
養成講座

認知症の基礎知識や発症・進行予防、対応のポイントを学び、家庭や地域でできるサポートについて考えてみませんか。

対 市内在住の高校生以上の方

時 1月27日(水)午後2時～3時

令和4年度 健康診査調査票の提出をお願いします

☎ 健康推進課成人保健係(☎28-9212)



「健康診査調査票」は、市の健(検)診の申込みと併せて、皆さんの健(検)診の受診予定を把握し、健康管理の基礎資料とするための大切な調査です。調査票は各世帯の世帯主へ1月上旬に発送します。職場や医療機関で受診する予定の方も必ず提出してください。

1月25日(木)までに提出をお願いします。
市の健(検)診を申し込んだ方には、4月以降、健(検)診ごとに受診票をお送りします。

令和4年度 健康診査調査票													
住所		電話番号											
世帯主		A欄						B欄					
・消しこみされている対象外の健(検)診の欄は記入しないでください。		胸部エックス線検診	大腸がん検診	胃がん検診	子宮頸がん検診	乳がん検診	特定健診	人間ドック					
		1市の検診	2職場・医療機関等	1市の検診	2職場・医療機関等	1市の検診	2職場・医療機関等	1市の検診	2職場・医療機関等	1市の検診	2職場・医療機関等	1市の検診	2職場・医療機関等
		1	2	1	2	1	2	1	2	1	2	1	2
		1	2	1	2	1	2	1	2	1	2	1	2
		1	2	1	2	1	2	1	2	1	2	1	2
		1	2	1	2	1	2	1	2	1	2	1	2
		1	2	1	2	1	2	1	2	1	2	1	2
整理番号													

▲健康診査調査票の見本

30分

所 健康長寿アクティブ交流センターあり館

定 50人(先着順)

申 1月24日(月)まで

申 高齡福祉課地域ケア推進係(☎28-92200)



まちなか保健室「めざせスッキリ教室 後編(2月)」

対 市内在住で医師から運動制限を受けていない方

時 2月2日(水)・9日(水)・16日(水)(全3回)。時間はいずれも午前10時30分～11時30分(午前10時15分受付開始)

所 健康長寿アクティブ交流センターあり館

内 正しいウォーキングや自宅でできるタオルを使った体操などの方法を学び、実践します

持 歩きやすい靴、タオル(体操用)

申 1月14日(金)午前9時以降に電話で申し込んでください

申 健康推進課地域保健第1係(☎28-92213)

「こころの健康づくり講演会「これって依存症?」インターネット・ゲーム編」

対 市民

時 2月3日(木)午後7時～8時30分

所 生涯学習センター(オンラインによる視聴)

内 インターネットやゲームに関する依存とはどういう状態か、依存とならないための注意点など。また、相談機関などもお知らせします

講 国立病院機構さいがた医療センターの看護師、心理療法師、医療社会事業専門員

定 30人(先着順)

他 オンライン(Zoom)による視聴も可(定員90人)

申 1月14日(金)午前8時30分～28日(金)午後5時までに直接、電話または市ホームページの電子申請で申し込んでください

申 健康推進課地域保健第1係(☎28-92213)



▲申込み用

ひきこもりの方の相談窓口

ひきこもりの状態は、誰にでも起こり得るものです。ご本人やその家族も心理的な負担や困難を抱えています。生活や健康、仕事のことなど、誰かに話すことで気持ちが楽になり、解決への糸口が見えてくることがあります。困難を抱えている方、生きづらさを感じている方は、気軽にご相談ください。

所 社会福祉課生活支援係(☎28-9221)

「若者支援セミナー」

「生きづらさの正体に迫る!」と題して、ひきこもりについて考えるセミナーを開催します。

時 2月6日(日)午後1時30分～3時30分

所 生涯学習センター

内 ひきこもり経験者や当事者、その家族、ひきこもり支援者による対談を行います

定 100人(先着順)

他 オンライン(Zoom)による視聴も可

申 新発田市社会福祉協議会(☎23-1000)

「どいも」

子育て・教育

妊産婦・育児相談会

対 妊産婦と乳幼児の保育者

時 1月27日(木)午前9時30分～11時

所 市保健センター(本町4)

内 子育て・身体・栄養・歯科についての相談

他 身体計測のみは不可です

申 1月20日(水)・26日(水)

申 健康推進課健やか育児支援係(☎28-9221)

1か月お試しテニス教室

対・時

①キッズ(5歳～小学2年生) : 午後4時～5時

②ジュニア(小学3年生～中学生) : 午後5時～6時30分

※いずれも2月中の毎週1回(全4回)

所 T&S新発田インドアテニススクール(新富町)

料 ①4950円、②8250円

他 曜日や定員、持ち物などは、お問い合わせください

申 1月14日(金)～

申 トライ夢事務局(☎28-7510、月～金曜日の午前9時～午後5時30分)

「子育て応援きらきらカード」はお持ちですか



所 こども課子育て支援係(☎28-9232)

同カードの提示で、協賛店舗でサービスが受けられます。申請受付は、随時行っていますので、お問い合わせください。



節分豆まき 児童センター (☎26-0897、月曜日・第3日曜日・祝日は休館日)

対 幼児(保護者同伴)～小学生
時 1月29日④午後2時30分～3時30分
 (午後2時受付開始)
所 児童センター
内 ミニゲームや豆まきをします
 ※大豆を使うため、アレルギーのある方は

ご注意ください
定 40人(当日先着順)
他 駐車場が混み合う場合があります。乗り合わせてお越しください



あつまれ!!
Happy Kids
 ハッピーキッズ

ヨリネスしばたで
 元気に遊ぶキッズを
 撮影しました



おさかべりこ 長下部璃子ちゃん(3歳)・ゆうな 悠凧ちゃん(6歳)



そう 赤澤 壮くん(1歳)・みつみ 実月ちゃん(6歳)



このコーナーでは、市内で活動する団体などのクチコミ情報を掲載しています。掲載の申込みは、みらい創造課広報広聴係(ヨリネスしばた5階)まで。
 ☎28-9532・FAX22-3110
 Eメール mirai@city.shibata.lg.jp

広報しばた	原稿締切日
3月 1日号	1月21日⑤
3月15日号	2月 4日⑤
4月 1日号	2月21日⑥

文化

新春フラワーゲートアレンジメント

時 1月23日⑥午前10時～正午 **所** 健康長寿アクティブ交流センターきやり館
内 華やかな花を使って新春にふさわし

いアレンジメントを作ります **¥** 1300円(材料費) **定** 9人(先着順) **持** 花ばさみ、持ち帰り用の袋 **申** 1月15日④まで
申 問 フラワーデザイン花ランタン 齊藤 (☎22-5468、午後6時～9時)

銅板でモノづくり体験!「板金折り紙教室」

時 ①1月28日⑤、②1月29日④。時間はいずれも午後1時30分～3時30分
所 榎椎谷板金工業(切梅618) **内** 銅板か真鍮板で①は祝い鶴、②は干支の寅を作ります **¥** ①500円(材料・加工代) ②1000円(材料・加工代。おまけ付き)
定 各日8人(先着順) **持** 手袋、内履き **申** 電話で申し込んでください **申** 問 榎椎谷板金工業 池田 (☎28-7183)



その他

アサテラの会

時 1月16日⑥午前8時～9時 **所** 福勝寺(中央町2) **内** すがすがしいお寺の朝を感じながら、座禅を行います **問** 同会 齊藤(タイコヤ内、☎26-6269)

「市民の広場」への情報掲載について

「市民の広場」の原稿は、左記の締切日までに直接、ファックスまたはEメールで提出をお願いします。

また、このコーナーで紹介する情報として適さないと判断した場合は、掲載をお断りしたり、見合わせたりする場合があります。



これからも
視覚障がい者を
手助けしていきたいです



令和3年秋の褒章
緑綬褒章

新発田点訳奉仕団

まどかグループ



小学校で出前講座を行う会長の杉原さん。目の不自由な方について知ってもらう機会になります

令和3年秋の褒章で、社会奉仕活動に従事し、顕著な実績のある個人や団体に授与される緑綬褒章を受章した「新発田点訳奉仕団まどかグループ」。

同グループ会長の杉原眞之さんに、受章した感想や今後の目標などを伺いました。

「まどかグループ」とは？
昭和33年に結成した点訳活動団体です。これまで、63年間で約83万ページ、約1300タイトルの点訳してきました。現在は、15人の会員で和やかに活動しています。

―主な活動内容は？

新潟県視覚障害者情報センターから依頼された本や、個人から依頼された新聞の社説、大相撲番付表など、多種にわたり点訳しています。点訳活動は、会員が都合の良い時間に自宅でパソコンを使って行います。また、点訳技能向上のための定例会を月2回開催しているほか、小中学校へ出前講座も実施しています。

―点字・点訳の魅力は？

点訳は、点訳者が漢字の読みなど、原文を正しく理解することが必要です。頭の体操になりますし、パソコンで手も使うため、健康を保つにも役立っています。苦勞することもありますが、一冊を作り終えたときの達成感や、ボランティアをしながら好きな本の知識が身につくなど、楽しいと感じることの方が多いです。

また、パソコンで行った点訳は、データ化されて全国で利用されます。新発田にいながら、全国の視覚障がい者の役に立てることも魅力の一つです。

―受章の感想は？

これまで積み重ねてきた実績が認められ、会員みんなが喜んでいきます。パソコン点訳より、手打ちでの点訳の歴史の方が長いので、これまで携わった人たちも喜んでくれていると思います。

―今後の目標は？

視覚障がい者への情報伝達の手段は、点訳や音声訳などがありますが、いずれも訳者の高齢化による人材不足が課題です。

今回の受章をきっかけに、障がい者に対するボランティアに興味を持っていただける方を増やし、今後も「まどかグループ」の活動を継続していけるように努力していきます。

「緑綬褒章に恥じないように、これまで以上に気を引き締めて点訳活動に取り組みます」と話してくれた杉原さん。点訳は空き時間に自分のペースでできるのが特徴だそうです。本が好き、脳を鍛えたい方などは、点訳に取り組んではいかがでしょうか。



ヨリネスしばたのエレベーター内の点字。身近なところにも点字があります

葬儀費用の備えが気になっている方へ

花安新発田斎場より「葬儀保険」のご案内

葬儀保険[®] 千の風

手頃な保険料でお葬式費用に備えることができる保険です!!

85歳
10カ月まで
申込可能!!

保険金定額タイプ 50万円保障プラン

たとえば...
65歳
の場合

月額 **1,000** 円で **50** 万円の保障

保険金定額タイプのポイント 万一の時に保障される死亡保険金は契約期間に関係なく変わりません!

ポイント
その1

この年ではと、保険の加入をあきらめていた私も申込みできたわ!

最高100歳までの保障
85歳10ヶ月まで申込可能



ポイント
その2

入院・手術歴のある私でも申込みできたよ!

加入審査も告知だけの簡単手続き



保険商品の特長

【千の風(1年更新型定期保険)】は一定期間の死亡保障を確保する、満期保険金、解約返戻金のない保険商品です。ベル少短-資料-2111-001
ご契約の際には、「商品パンフレット」「契約概要・注意喚起情報」「約款」を必ずお読みください。



花安四季くらぶと葬儀保険で更に安心を

花安四季くらぶ会員様特典

葬儀プラン・葬儀供物・仏壇・仏具の割引はもちろん、約200店舗の加盟店で利用出来る商品券をプレゼント等葬儀だけではなく、日々の暮らしにご利用頂けるサービスもご用意致しております。

入会金 10,000 円のみ
(積立金 年会費不要)

※コチラの広告を持参の方は **8,000 円** にて
対応させていただきます。(有効期限 令和4年1月31日)

ご質問・資料請求 ☎ 0254-22-1320 (受付 10:00~17:00)

葬儀保険 千の風の内容を動画でわかりやすく説明しています。是非、ご覧ください。



《引受保険会社》



ベル少額短期保険株式会社

登録番号:福岡財務支局長(少額短期保険)第1号
〒812-0011 福岡市博多区博多駅前3-7-3

0120-444-000

受付/10:00~17:00(土・日・祝日・年末年始の当社休業日を除く)

葬儀保険 千の風 検索 http://www.bell-shotan.co.jp

《取扱者/募集代理店》

株式会社 花安 新発田斎場

〒959-2311 新潟県新発田市荒町1521

0254-22-1320

花安新発田斎場 検索

www.shibata-saijyou.com



「広報しばた」は環境にやさしい植物油インキを使用しています