

おしらせ

上水道の基本料金を特別減免しています

新型コロナウイルス感染症の影響が長期化している状況を踏まえ、基本料金の特別減免を次のとおり行っています。

- ①対象
新発田市から給水を受けている全ての方
- ②内容
令和2年9月から12月請求分の基本料金を減免(無料)
- ③減免額
設置している水道メーターの口径によって異なります。右の表をご参照ください。
- ④手続き
減免後の金額で請求しますので、不要です。

口径	減免総額 (税込み・4か月分)
13ミリメートル	3,916円
20ミリメートル	7,304円
25ミリメートル	9,548円
40ミリメートル	34,056円
50ミリメートル	56,408円
75ミリメートル	130,328円
100ミリメートル	232,980円

水道料金のお支払いは口座振替でキャッシュレス決済

水道料金の納め忘れを防ぐため、口座振替をおすすめしています。一度お手続きをすれば、自動的に口座から引き落とされるので、会計時の接触機会もなくなることから、新型コロナウイルス感染症対策にもつながります。

ご連絡いただければ、お客様が直接金融機関に出向かなくても手続きができる申込書を郵送することもできます。ぜひご利用ください。

～口座振替ができる金融機関～

- ・第四銀行(※) ・北越銀行(※) ・大光銀行 ・きらやか銀行
- ・新潟県信用組合 ・新発田信用金庫 ・新潟県労働金庫
- ・北越後農業協同組合 ・新潟県信用漁業協同組合連合会
- ・ゆうちょ銀行

※令和3年1月1日に合併し、「第四北越銀行」の予定



いよいよ冬本番！水道管の冬じたくはお済みですか？

気温-4℃以下で水道管も凍ります

とくに、屋外でむき出しになっている水道管や、風当たりの強い場所にある水道管は凍結しやすいので要注意です。

水道管に発泡スチロール製の保温材などを巻きつけておくと、凍結しにくくなりますので、早めに寒さ対策を行いましょう。



寒さが苦手



保温材を巻いて冬じたく

もし水道管が凍ったら…

蛇口や水道管が凍った場合、自然に解けるのを待つか、蛇口を全開にしてタオル等をあてて、ぬるま湯をゆっくりかけて温めてください。熱湯をかけることは厳禁です。水道管が破裂するおそれがあります。

困ったときのお問合せ

- 平日の日中
水道局業務課給水係 0254-23-7192
- 平日の夜間・土日祝日
新発田管工事協同組合 0254-26-1507

発行 新発田市水道局業務課 〒957-0026 新潟県新発田市下内竹747番地
TEL 0254-20-0141 FAX 0254-26-3711 <https://www.city.shibata.lg.jp>

しばたの水道かわら版

げん せん こん こん 源泉滾々

G E N S E N K O N K O N

令和2年12月

第5号

新発田市水道局
〒957-0026
新潟県新発田市下内竹747
TEL 0254-20-0141
FAX 0254-26-3711

いつも水道をご利用いただきまして、ありがとうございます。
新発田市水道事業は、今年で創設92周年を迎えました。
水道局では、今後も安全な水道を安心してご利用いただけるように、しばたの水道かわら版「源泉滾々」を通じて情報を発信しています。

安全な水道水で こまめに手洗い

正しい手の洗い方 手洗いの前に

- ・爪は短く切っておきましょう
- ・時計や指輪は外しておきましょう



①流水でよく手をぬらした後、石けんをつけ、手のひらをよくこすります。



②手の甲をのぼすようにこすります。



③指先・爪の間を念入りにこすります。



④指の間を洗います。



⑤親指と手のひらをねじり洗いします。



⑥手首も忘れずに洗います。

石けんで洗い終わったら、十分に水で流し、清潔なタオルやペーパータオルでよくふき取って乾かします。

30秒の手洗いで水道料金は約1円

毎日、水道水の安全性を見守っています

水道水は、水道法で定められた51の水質基準項目について検査を行い、安全性を確認しています。

検査頻度	検査場所	検査項目
毎日	蛇口	色・濁り・消毒効果
定期	毎月	水源・浄水場・蛇口など
	年4回	蛇口
		一般細菌・大腸菌・pH値など9項目以上 カドミウム・水銀・鉛などなど全51項目

ご存知ですか？水道事業

～水道事業のしくみ～

安全な水道水を安定的に供給するための経費は、お客様からいただく水道料金でまかっています。



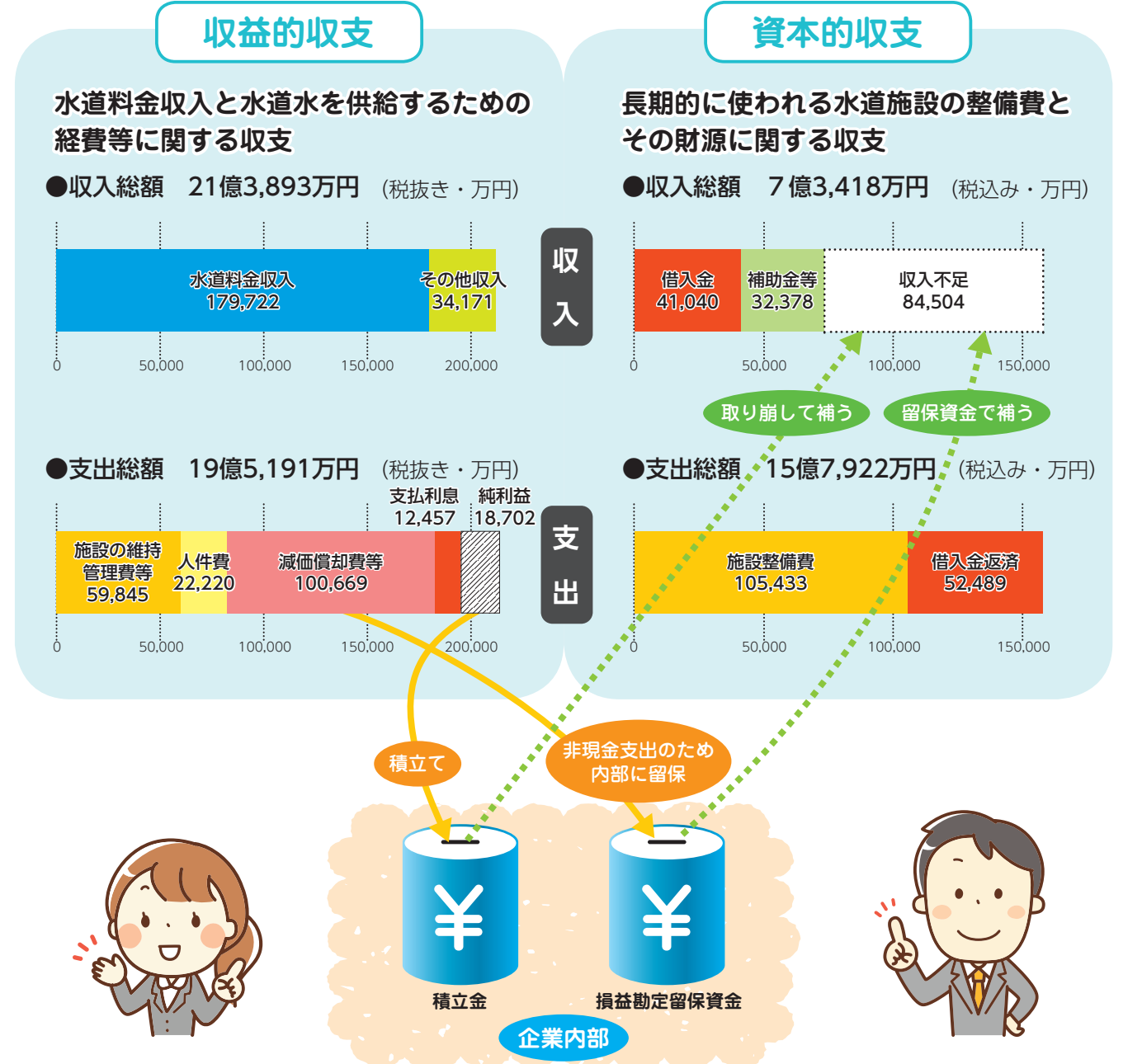
Q 水道水 1 m³の製造原価は？

1 m³(お風呂5杯相当)の水道水をつくり、お届けするまでの費用を製造原価といいます。令和元年度の製造原価は166円でした。右の図のとおり施設の維持管理費や減価償却費など水道水の供給に欠かせない浄・配水場や水道管などの施設管理費や整備費が最も多くの割合を占めています。



令和元年度決算のあらまし

水道事業の会計は、法律に基づき営業成績を示す収益的収支と施設整備などに関する資本的収支の2本立てになっています。



説明

営業成績を示す収益的収支では、料金改定を行ったこともあり、1億8,702万円の純利益(黒字)を計上できました。この純利益は、一旦積立金として蓄えられ、のちの施設整備費の財源や借入金を返済するための財源として使われます。

また、施設整備などに関する資本的収支では、水道管や重要施設の耐震化工事などを計画どおり実施するとともに、新規の借入額を返済額以内に抑えました。

なお、資本的収支の収入不足は、積立金の取り崩しや減価償却費などによる損益勘定留保資金で補いました。