



しばたの魅力を皆さんと!

# 体験・鑑賞 出前 プログラム

保育園・幼稚園、小・中学校、自治会、老人クラブ、  
福祉施設などの鑑賞会や体験会、  
コンサートなどにご利用いただけます。  
まずは、お気軽にご相談ください。



番号	部門	事業名	実施団体から一言	団体名	人数の目安	時間帯	未就学児	小1~小3	小4~小6	中学生	高校生	大学生	大人	高齢者
01	絵画	創ることは楽しい!	絵画などの創作から、創ることの楽しさを体験。ワークショップなどいかがですか。	下越美術会	応相談	日中希望								
02	絵画	日本画、洋画、版画、彫刻、陶芸、造形などの実技体験	美術を楽しんでみませんか。表現するための技術を体験してみませんか。	阿賀北美術協会	応相談	応相談								
03	工芸 (木彫)	木彫の楽しさ! (木彫の実習)	彫刻刀を用いるので、危険もありますが完成時の満足が大きいです。	樹の会	5~8人程度	土・日以外			○	○	○		○	○
04	工芸・ 彫塑	七宝焼でアクセサリ	七宝焼で簡単なアクセサリを作ります。	七宝瑠璃の会	1~2人	毎週水曜 午前	○	○	○	○	○	○	○	○
05	書道	書道指導	講師(小崎先生)による書道指導。	書道二期会	10人程度	応相談	○	○					○	○
06	写真	写真教室	全員カメラ時代。スマホカメラを使用した写真の撮り方教室。	フォート・しばた	10人程度	平日の日中、 土・日も可				○	○	○	○	○
07	写真	写真の撮り方・ マナー教室	近年スマホ撮影が主流となっていますが、カメラの撮影も好まれています。カメラの取り扱いや構図の取り方について学びます。マナーについても勉強します。	デジタルフォトクラブ しばた	10~20人程度	土・日の日中、 平日も可							○	○



絵画教室の様子



書道教室の様子



七宝焼の  
窯入れの様子



七宝焼の  
作品  
(魚のモチーフ)



番号	部門	事業名	実施団体から一言	団体名	人数の目安	時間帯	未就学児	小1~小3	小4~小6	中学生	高校生	大学生	大人	高齢者
08	茶道	初心者茶道講座 茶道体験	初心者のための茶道講座です。楽しい茶道を体験してみませんか。お茶やお菓子を楽しみながらお茶会デビューを目指します。	表千家流宗月会	15人程度 (会場に応じて)	平日、 土・日の日中	○	○	○	○	○	○	○	○
09	茶道	茶道体験	作法にそったお茶とお菓子のいただき方と自分でお茶を点てる体験ができます。	石州流越後怡溪派 翠濤会寸真会	15人程度	月・木・土の 午後			○	○	○	○	○	○
10	茶道	茶道体験	城下町新発田です。清水園やお茶屋など文化的なものが身近にあり茶道を通じて感謝する機会もできます。	石州流桂風会	10~15人程度	平日の 日中			○	○	○	○	○	○
11	茶道	茶道体験	礼儀作法を学ぶ。客と亭主の会話を通じて、季節感や趣向を楽しみながらおいしいお菓子を食べお抹茶を飲む。	裏千家淡友会	20人程度	平日、 土・日の日中			○	○	○	○	○	○
12	茶道	茶道体験	普段、お抹茶を頂く機会はありません。おいしいお菓子とお茶を気軽に楽しんでお茶会等に出向いてください。	石州流越後怡溪派 翠濤会菖水会	応相談	いつでも可	○	○	○	○	○	○	○	○
13	茶道	茶道体験	自分でお茶を点ててみませんか。	石州流越後怡溪派 翠濤会寸松会	10人程度	土・日の 日中			○	○	○	○	○	○
14	茶道	茶道体験	茶道は心を整える情操教育にはとても良いものだと思います。特に子供さんには静かにする事、お行儀よくする事の大切さを学んでほしいです。	茶道 宗徧流 芝蘭会	何人でも可	いつでも可	○	○	○	○	○	○	○	○



しばた  
親子茶道教室の  
様子



放課後  
子ども教室  
茶道体験の  
様子



茶道の  
お稽古の  
様子

Program  
2

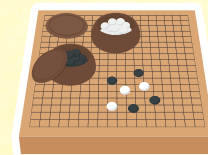
# 伝統文化



番号	部門	事業名	実施団体から一言	団体名	人数の目安	時間帯	未就学児	小1~小3	小4~小6	中学生	高校生	大学生	大人	高齢者
15	華道	生け花体験	初心者に生け花の体験をしていただきます。	古流新和会	10人程度	水・木				○	○	○	○	○
16	華道	生け花体験	美しい日本文化「いけばな」を生けてみませんか？子供から大人まで季節や行事に合わせて楽しく体験できます。	華道家元池坊新潟下越支部	会場に応じて	平日の 日中・夜間	○	○	○	○	○	○	○	○
17	華道	生け花体験	生け花体験	成月流宝幸会	応相談	応相談	○	○	○	○	○	○	○	○
18	華道	生け花体験	季節や行事に合わせて生け花の体験講座をいたします。	池坊みどり会	30人程度まで (応相談)	平日の 日中・夜間		○	○	○	○	○	○	○

Program  
3

# レクリエーション



番号	部門	事業名	実施団体から一言	団体名	人数の目安	時間帯	未就学児	小1~小3	小4~小6	中学生	高校生	大学生	大人	高齢者
19	レクリエーション	囲碁の考える楽しさを体験	初心者から有段者まで実力に応じて。	日本棋院新発田支部	会場に応じて	月・火・土・日の午後							○	○
20	レクリエーション	無人航空機(ドローン)を飛ばすための基礎知識	ドローンを飛ばすために最低限必要な知識を勉強しましょう。	新発田ラジコンクラブ	応相談	応相談						○	○	
21	レクリエーション	アマチュア無線の紹介	トントツからパソコンを使った通信まで国家資格が必要な趣味です。どんなことができるのか、どこと交信できるのかなどをご紹介します。	JARL新発田クラブ	何人でも可	いつでも可			○	○	○	○	○	○



生け花体験



ドローン空撮体験



囲碁体験

Program  
4

# 音楽



番号	部門	事業名	実施団体から一言	団体名	人数の目安	時間帯	未就学児	小1~小3	小4~小6	中学生	高校生	大学生	大人	高齢者
22	洋楽	合唱の楽しみ、鑑賞 (出前コンサート)	演奏鑑賞、体験 (ユニゾン~二部合唱)	新発田市合唱連盟	会場に 応じて	いつでも可								○ ○
23	洋楽	バイオリン講座	バイオリンの奏で方体験	コンコルディア・ ムジカ合奏団	応相談	応相談	○	○	○	○	○	○	○	○ ○
24	ジャズ・ ポピュラー	音楽を楽しもう 出前コンサート	ギターを使って自作の曲を作 ったり、アンサンブルを楽しん だりできます。ポップスからジャ ズまで出前コンサートもでき ます。	MFC (ミュージックファンクラブ)	会場に 応じて	土・日 夜間可能	○	○	○	○				○ ○

Program  
5

# 演劇



番号	部門	事業名	実施団体から一言	団体名	人数の目安	時間帯	未就学児	小1~小3	小4~小6	中学生	高校生	大学生	大人	高齢者
25	演劇	昔語りをさく、 昔語りをする	昔から語られてきた昔話、伝説 などをなつかしい方言で語り ます。小さいお子さんから大人 までどなたでも楽しめる内容 です。昔語り体験も可能です。	新発田IRORIの会	会場に 応じて	平日の日中	○	○	○					○

Program  
6

# マジック



番号	部門	事業名	実施団体から一言	団体名	人数の目安	時間帯	未就学児	小1~小3	小4~小6	中学生	高校生	大学生	大人	高齢者
26	マジック	マジック講師派遣	夢と感動が交差する不思議な 世界へ。「やさしいマジック教 室」、「生涯学習講座」、「ト ークマジック」、「ステージマ ジック」、「ステージマジック」 等。	ニューマジックシバタ	何人でも可	応相談	○	○	○	○	○	○	○	○ ○
27	マジック	マジック披露	幅広い世代に笑顔と驚きを 提供し、感動いっぱいの マジックを披露します。簡単 なマジック教室も行います。	新発田マジッククラブ	何人でも可	平日、 土・日の日中	○	○	○					○ ○



出前  
コンサートの  
様子



バイオリン  
講座



マジック  
披露

Program  
7

# 民謡・舞踊等



番号	部門	事業名	実施団体から一言	団体名	人数の目安	時間帯	未就学児	小1~小3	小4~小6	中学生	高校生	大学生	大人	高齢者
28	民謡(踊)	日本民謡出前コンサート	民謡(唄)及び三味線、尺八、笛、太鼓等5人~8人構成で演奏を披露いたします。(講習会も可)	民謡中田会	会場に応じて	いつでも可			○	○	○	○	○	○
29	民謡(踊)	古来から伝わる民族の唄、三絃、尺八、太鼓の出前コンサート	出張コンサート、伝承教室で三味線、唄の指導、三味線体験も可。お子様から高齢者の方まで、男女問わずどなたでも。	日本民謡文化伝承教室(静月会)	応相談	主に土・日(応相談)			○	○	○	○	○	○
30	吟詠	詩吟の体験	詩吟の発声方法及び漢詩について学びます。	詩吟豊詠会	何人でも可	水曜日以外の平日								○ ○
31	吟詠	詩吟出張鑑賞会	詩吟を中心に民謡、歌謡曲などもうたいます。	日本国風流詩吟国悠会	会場に応じて	平日の日中				○				○ ○
32	能楽	観世流能楽	「謡」は歌、「仕舞」は所作です。600年以上受け継がれてきた能との出会いで新しい発見の旅をしてみませんか。	新発田観世同好会	応相談	土・日		○	○	○	○	○	○	○ ○
33	踊り	バレエ鑑賞、バレエ体験	クラシックバレエの鑑賞、基礎レッスン	苜舞会	〈鑑賞会〉何人でも 〈体験会〉10人程度	土・日			○	○	○	○	○	
34	踊り	クラシックバレエレッスン体験	バレエのレッスンを受けてみたい方、先輩たちと共に体験してみませんか。	こまどり会	20人程度	応相談				○	○			

Program  
8

# 文芸



番号	部門	事業名	実施団体から一言	団体名	人数の目安	時間帯	未就学児	小1~小3	小4~小6	中学生	高校生	大学生	大人	高齢者
35	文芸	川柳入門講座	楽しい川柳、おもしろい川柳がどなたでも作れる5・7・5の川柳	川柳しばたの会	30人程度まで(応相談)	土曜日、平日可	○	○	○	○	○	○	○	○



民謡出前コンサート



能楽の舞台の様子

バレエ鑑賞





番号	部門	事業名	実施団体から一言	団体名	人数の目安	時間帯	未就学児	小1~小3	小4~小6	中学生	高校生	大学生	大人	高齢者
36	一般教養	義民顕彰活動	新発田市に古くから語り継がれた与茂七火事をご存知でしょうか。大竹与茂七についてお話しします。	新発田与茂七を偲ぶ会	応相談	応相談			○	○	○	○	○	○
37	一般教養	大倉喜八郎の講話	大倉喜八郎について講話します。	大倉喜八郎の会	応相談	応相談			○	○	○	○	○	○
38	一般教養	「しばた未来の博物館・美術館」講座	<p>〈講座一例〉</p> <ul style="list-style-type: none"> <li>・江戸時代、新発田にもあった「入歯」製作技術 ー日本人の技術力ー</li> <li>・初心者のための「古文書の読み方」ー身近な変体仮名を読んでみようー</li> <li>・新発田藩の新田開発をとりまく状況と大竹与茂七 ー与茂七の思いを知るー</li> <li>・地名からわかる新発田の「昔」ー地名は大地の記憶ー</li> <li>・幕末～明治初年の新発田</li> <li>ー混乱の時代人々は何を思っていたかー</li> <li>・実物を見て、触って考える江戸時代</li> <li>ー江戸時代の人々の知恵と汗を知るー</li> <li>・あなたの家のファミリーヒストリー</li> <li>ーご先祖様調べの基本を知るー</li> <li>・新発田美術の歴史 ー作家たちをとりまく世界ー</li> </ul> <p>この他、ご要望があればお申し出ください。</p>	しばたミュージアム 設立推進市民会議	20人程度	平日、土・日の日中	○	○	○	○	○	○	○	
39	郷土史	郷土史講座	新発田市内の山城や歴史上の人物等について勉強しましょう。	フォート・しばた	応相談	平日の日中、土・日も可				○	○	○	○	○

〈キリトリ〉

## 新発田市文化団体連合会

### 体験・鑑賞出前プログラム 申込書

年 月 日

番号	事業名			
出前団体名				
申込団体名	代表者名	(フリガナ)		
	担当者名	(フリガナ)		
連絡先	(住所) 〒	(電話)		
日時	第1希望	年	月	日 ( ) 時 分 ~ 時 分
	第2希望	年	月	日 ( ) 時 分 ~ 時 分
参加人数	人			
会場				
備考	(聞きたいことなどありましたらご記入ください)			

## — 出前プログラム実施の流れ —

### 1. プログラムを選ぶ

本冊子の中から希望するプログラムをお選びください。条件が合わない場合でも、可能な範囲でご要望にお応えしますので、まずはご相談ください。

### 2. お申し込み

実施したいプログラムが決まったら、P6の「申込書」に必要事項をご記入いただき、直接持参・郵送・FAX・メールにて事務局へお送りください。

### 3. 文化団体との調整

申し込み内容を踏まえ、派遣の文化団体との調整結果を事務局よりお知らせいたします。実施日・場所・人数・内容といった詳細については、文化団体と直接打ち合わせをお願いいたします。

### 4. プログラムの実施

事前に決定した内容で、出前プログラムを実施してください。

### 5. アンケートに回答

次回事業の参考とさせていただくため、事務局がお渡しするアンケートの回答にご協力をお願いいたします。

ご相談・  
お申し込み

新発田市文化団体連合会 アウトリーチプロジェクトチーム事務局

〒957-0053 新潟県新発田市中央町 4-11-7 (新発田市民文化会館内)

TEL : 0254-26-1576 FAX : 0254-26-2500

E-mail : [bunkageijutsu@city.shibata.lg.jp](mailto:bunkageijutsu@city.shibata.lg.jp)

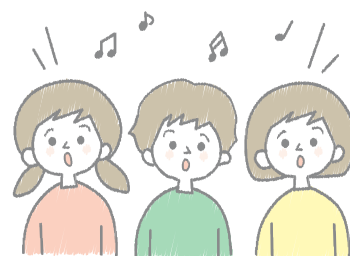
※窓口・電話受付：年末年始を除く、平日9:00~17:00

## ● 本事業は新発田市内に在住・在勤・通学する5人以上のグループが対象です ●

### ご活用の例

ほんの一例です。  
様々な場面で  
ご利用ください!

- 保育園・幼稚園での体験、鑑賞
- 小・中学校地域コーディネーターさんからの依頼
- 小・中学校、高校、大学などの授業、総合学習など
- 児童クラブ、放課後こども教室などの行事
- こども会、老人クラブ、自治会などの行事
- 敬老会の出し物
- 福祉施設などの行事
- 公会堂、公民館での講座 など



### 費用について

- プログラムによって、材料費、茶菓子代、その他の実費が必要になる場合がありますので、お申し込みの際にご相談ください。
- 出前プログラムに係る講師や演者への謝礼は、1団体につき年間1回まで、新発田市文化団体連合会で負担いたします。
- 会場に係る費用は、利用団体でご負担いただきます。