

新型コロナワクチン接種

問合せ先=新発田市新型コロナワクチンチーム事務局(健康推進課内、☎28-9210)

今後の接種日程・方法などのお知らせ

※ワクチン接種については、本人または保護者の意向を尊重するものであり、決して、接種を強要するものではありません

新たに追加接種(3回目)の対象となった12~17歳の方

- 3回目の接種の「接種券」と「手引き」を4月下旬に発送しました
- 5月上旬に別送で、接種する個別医療機関と接種日時が記載された「接種案内はがき」が届きます。接種開始時期は、5月23日⑧以降で予約は不要です
- 使用するワクチンは、ファイザー社製(大人用)のみです。また、2回目の接種からの間隔は6か月です



「案内はがき」に記載されている個別医療機関・接種日時などを変更したい場合

- ▼接種券を用意して、市専用コールセンターに接種指定日の前々日までに連絡してください
- ※個別医療機関では予約の変更はできません
- ▼接種を希望しない場合は、必ず、市専用コールセンターに連絡してください
- ▼急な発熱などで、当日にキャンセルする場合は、「手引き」の6ページをご覧ください

市専用コールセンター
☎20-7771

(土・日曜日、祝日を除く午前9時~午後4時30分)



新型コロナワクチン小児接種(5~11歳の方)について

市では、3月4日から5~11歳の方への接種を開始していますが、一方では、小児接種について判断に迷っている方もいらっしゃいます。

市民の皆様には、これまでも感染拡大防止に向け、「三つの密の解消」「手洗い」「マスク着用の徹底」など、基本的な取組に日々努力いただいています。しかし、変異型のウイルスの出現などにより、特に、若者や子ども世代への感染拡大が収まらず、当市の感染者数は依然として高止まりしています。

小児ワクチン接種については、令和4年3月11日付けの新潟日報朝刊に、当市出身で新潟県医療調整本部の松澤 知医師の話(①)が掲載されています。「免疫原性といわれる、体内で免疫反応を引き起こす力がどの程度あるかが重要。今回のワクチンはmRNA(※)が免疫原性を発揮するが、免疫反応を起こすのに必要なmRNAの量はごく微量。体格とは大きく関係なく、小児用にも免疫反応を起こす十分な量が入っている」と述べられています。

保護者の皆様には、厚生労働省(②)や新潟県医師会(③)、全国の感染症専門医らが運営する「こびナビ」(④)など、各種サイトに掲載されている情報を参考にされ、また、既に接種を終えた方から話を聞くなど、新型コロナワクチン接種について、メリット・デメリットをお子さんとも十分に話し合い、接種の検討をお願いします。



※mRNA(メッセンジャーRNA)
…伝令RNA。DNAの持つ遺伝子情報のコピーで、この情報を基にタンパク質が作られる

①~④の情報は、市ホームページ「5歳~11歳の新型コロナワクチンについて」のページをご覧ください



市ホームページ

ワクチン接種の申込みはこちらから

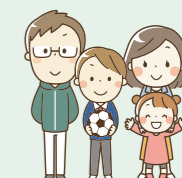


▲申込用

5~17歳以外の方への新型コロナワクチン接種について

「これから1・2回目の接種を希望したい」、「3回目(追加)接種はどうしたら受けられるのか」など、ワクチン接種に関してご不明な点がある方や困っている方は、接種券を用意し、市専用コールセンターに相談してください。

※4回目の接種については、国からの正式な通知がありしだいお知らせします



お知らせ 「あやめバス」の入替に伴い、新規広告を募集します！

- ①③は市民まちづくり支援課公共交通推進室(☎28-9644)
- ②は、(株)新交企画(☎025-245-3211)

あやめバスは市内各所を循環し、多くの方が利用しています。車両入替のため、新たに車外広告を募集します。企業のPRにぜひご利用ください。
申込方法や広告掲載料など、詳しくはお問い合わせいただくか、市ホームページをご覧ください。



▲市ホームページ

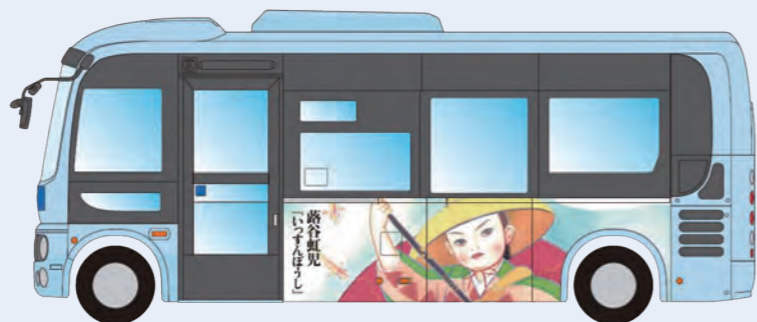
【募集広告種別】

- ①あやめバス…車外広告(新規掲載・運行は8月以降を予定)
- ②あやめバス…車内ステッカー、車内ポスター、前面幕、車内入口ステップ、パンフレットスペース

- ③菅谷・加治・川東コミュニティバス…広告枠に空きがあります。お問い合わせください
- 他 広告掲載料のほか、広告作成費、撤去費(車外のみ)も必要です



車外広告
掲載スペース



▲あやめバス

※イラストはイメージです

お知らせ

山形交響楽団 新発田公演

市民文化会館(☎26-1576)

時 7月31日@午後4時~(午後3時30分開場)
所 市民文化会館
出演者=齋藤友香理(指揮)、平澤海里(ヴァイオリン)、山形交響楽団
演奏曲=メンデルスゾーン/ヴァイオリン協奏曲ホ短調、モーツァルト/交響曲第41番八長調「ジュピター」ほか
¥ 2000円(全席指定) ※未就学児は入場不可

チケット発売日=5月20日
チケット販売所=喫茶「紫音」(市民文化会館内)、市観光情報センター(イクネスしばたMINTO館内)、健康長寿アクティブ交流センター、チケットぴあ



▲齋藤友香理



▲平澤海里



▲山形交響楽団

軽自動車税(種別割)の納期限・新規減免の申請期限は5月31日

問合せ先=税務課諸税係(☎28-9320)

納税通知書に記載されている金融機関やコンビニエンスストア、またはヨリネスしばた、各支所で納税してください。

令和4年度の軽自動車税(種別割)の税率をお知らせします

【原動機付自転車、小型特殊自動車など】

車両区分	税率(年額)
原動機付自転車	50cc以下 2000円
	50cc超 90cc以下 2000円
	90cc超 125cc以下 2400円
	ミニカー 3700円
小型特殊自動車	農耕作業用 2400円
	その他 5900円
二輪の軽自動車	125cc超 250cc以下 3600円
二輪の小型自動車	250cc超 6000円

【三輪及び四輪以上の軽自動車】

車両区分	税率(年額)				
	初度検査(登録)				
	①平成27年3月以前(旧税率)	②平成27年4月以降(標準税率)	③初度検査年月から13年が経過した車両(重課税率)		
三輪	3100円	3900円	4600円		
四輪以上	乗用	自家用	7200円	1万800円	1万2900円
		営業用	5500円	6900円	8200円
	貨物用	自家用	4000円	5000円	6000円
		営業用	3000円	3800円	4500円

※初度検査年月とは、最初の新規検査をした年月。車検証に記載されています
※①②…初度検査年月から13年経過するまでは、現行税率が適用されます
※③…重課税率が適用されます。令和4年度は、初度検査年月が平成21年3月以前の車両が該当します(電気自動車などは除く)

軽自動車税(種別割)のグリーン化特例(軽課税率)

一定の環境性能を有し、初度検査年月が令和3年4月~令和4年3月の車両は、令和4年度分に限り、基準の達成状況により税額がおおむね75%・50%・25%軽減されます。



軽自動車税(種別割)新規減免申請を受け付けます

4月1日現在で、身体障害者手帳、療育手帳、精神障害者保健福祉手帳、戦傷病者手帳の交付を受け、要件を満たしている方は、軽自動車税(種別割)が減免になる場合があります。

詳しくは、市ホームページをご覧ください。

必要書類=①軽自動車税(種別割)減免申請書(新規)、②令和4年度軽自動車税(種別割)納税通知書、③身体障害者手帳など該当する手帳、④運転免許証、⑤車検証、⑥マイナンバーカードまたは通知カード

申請方法=直接または郵送(必着)で5月31日@までに申し込んでください。①は税務課・各支所にあるほか、市ホームページでダウンロードできます。なお、郵送で申請する場合、③~⑥の写し(③、④、⑥は両面)を同封してください
その他=減免は、軽自動車、普通自動車を含め1人1台までです。車検証に「事業用」と記載された車両は対象外です
申込先=税務課諸税係(〒957-8686住所記載不要、ヨリネスしばた3階)。直接の場合は各支所でも受け付けます

自動車税(種別割)の納期限は5月31日

問合せ先=県新発田地域振興局県税部(豊町3、☎26-9123)

詳しくは、納税通知書に同封されている資料をご覧ください。

【主な納税方法】

- ▼金融機関や郵便局の窓口
- ▼コンビニエンスストア
- ▼クレジットカード(F-REGI公金支払い)
- ▼決済アプリ(PayPay、LINE Pay)
- ▼県の納税窓口

