

# 中学生・高校生のみなさん、 保護者の方へ

- 大学、短大、専門学校に進学したいが、学費のことが心配
- 高校は卒業したいが、学校に登校できない
- 家計の話はなかなかしにくい…私立高校入学にはいくらかかるの？
- 学校生活や進路について、誰に悩みを相談すればよいか分からない

不安や悩みは1人で抱えず、まずはご相談ください。

## 高校生相談支援事業って？

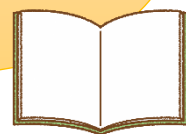
卒業後の進路や  
不登校の相談



進学時の学費  
に関する相談



家庭訪問、面談  
による学習支援



心身の不調や不安、生活困窮、  
ひとり親等の困りごと

**電話、面談、家庭訪問による支援を行います。**

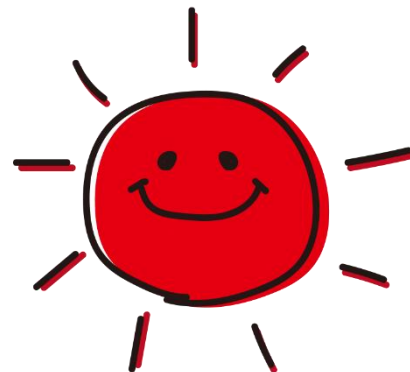
新発田市役所 社会福祉課 生活支援係 高校生相談支援員(市役所2階)

☎ 0254-28-9221(平日10:00~17:00)

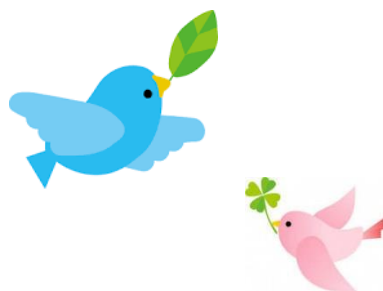
〒957-8686 新発田市中央町3丁目3番3号

# ひきこもりで悩んでいる方や ご家族のみなさんへ

部屋から出られない…  
人と関わりたくない…  
こころの不調を感じている…  
悩みを話すことができない…  
外に出たいがなかなか動けない…



ひきこもっている人とどう接したらいいか…  
親子関係がうまくいかない…  
この先どうなるかととても不安…  
気持ちを分かち合いたい…

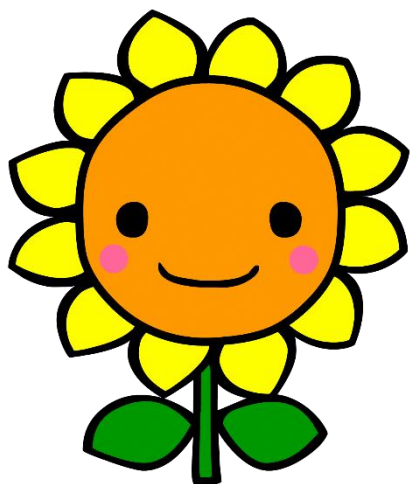


## どんな支援をするの？

ご本人やご家族に寄り添った支援として

- 訪問、電話相談
- 家族支援

だれかに話すだけで楽になることがあります。  
悩んでいる方々の話を丁寧にお聞きします。



## まずは相談してください。

自分らしい生き方を一緒に考えていきましょう。

新発田市役所 社会福祉課 生活支援係 ひきこもり訪問支援員(市役所 2階)

☎ 0254-28-9221(平日 10:00~17:00)

〒957-8686 新発田市中心街3丁目3番3号