

城下町しばたの 歴史・文化・食をめぐる まち歩きはいかがですか

新潟県新発田市のまちなかは、城下町ならではの魅力がいっぱい!!
歴史情緒あふれる名所や旧跡、お洒落なカフェや料理店など。
城下町しばたのグッとくるスポットをご紹介します!



イベント情報や季節のたよりなど
新発田の町なかの魅力を発信しています!

しばためぐり
公式サイト



Instagram
はこちらから!



TRAFFIC INFORMATION

あやめバス運行中

新発田市の市街地を回る「あやめバス」が運行中です。
市内の観光やちょっとしたお買い物に、どうぞご利用ください。

【運賃】ひとり1乗車100円(小学生50円、未就学児無料)

【回数券】「新発田市コミュニティバス」の回数券と共通。

1,000円分回数券(100円×11枚つづり)、500円分回数券(50円×11枚つづり)

【回数券販売場所】新発田市観光情報センター、あやめバス車内ほか

【お問合せ】新発田市市民まちづくり支援課 ☎0254-28-9644

レンタサイクル

【貸出場所】新発田市観光情報センター(新発田駅から徒歩1分)

【貸出期間】4月1日~11月30日、レンタサイクルは8:30~15:00(最終返却16:30)

【貸出料金】400円(電動アシスト付自転車800円)

※貸出期間内であっても悪天候により貸出ができない場合があります。予めご了承ください。



バスの現在地は
こちらから!



Web予約

蔵春閣回遊プラン

蔵春閣 チケ割 サービス ブック



蔵春閣の入館券で
お得にまち歩き!

入館券
大人: 500円
小・中学生: 400円



蔵春閣の入館券で お得なサービスを 受けちゃおう！

蔵春閣の見学後、新発田の市街地回遊を
楽しんではいかがでしょうか。
蔵春閣の入館券を提示すると、
参加店でお得なサービスが受けられます。

赤いポスターが目印

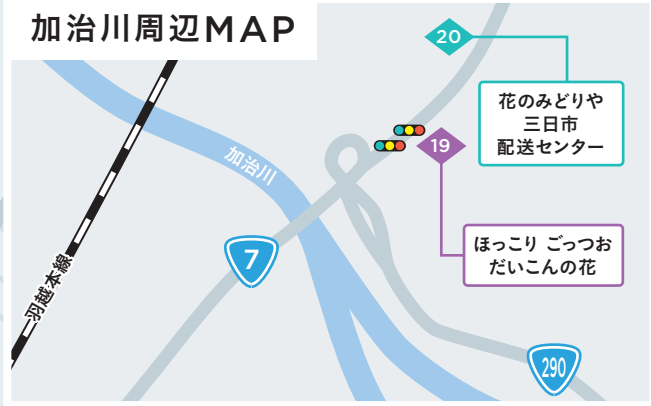
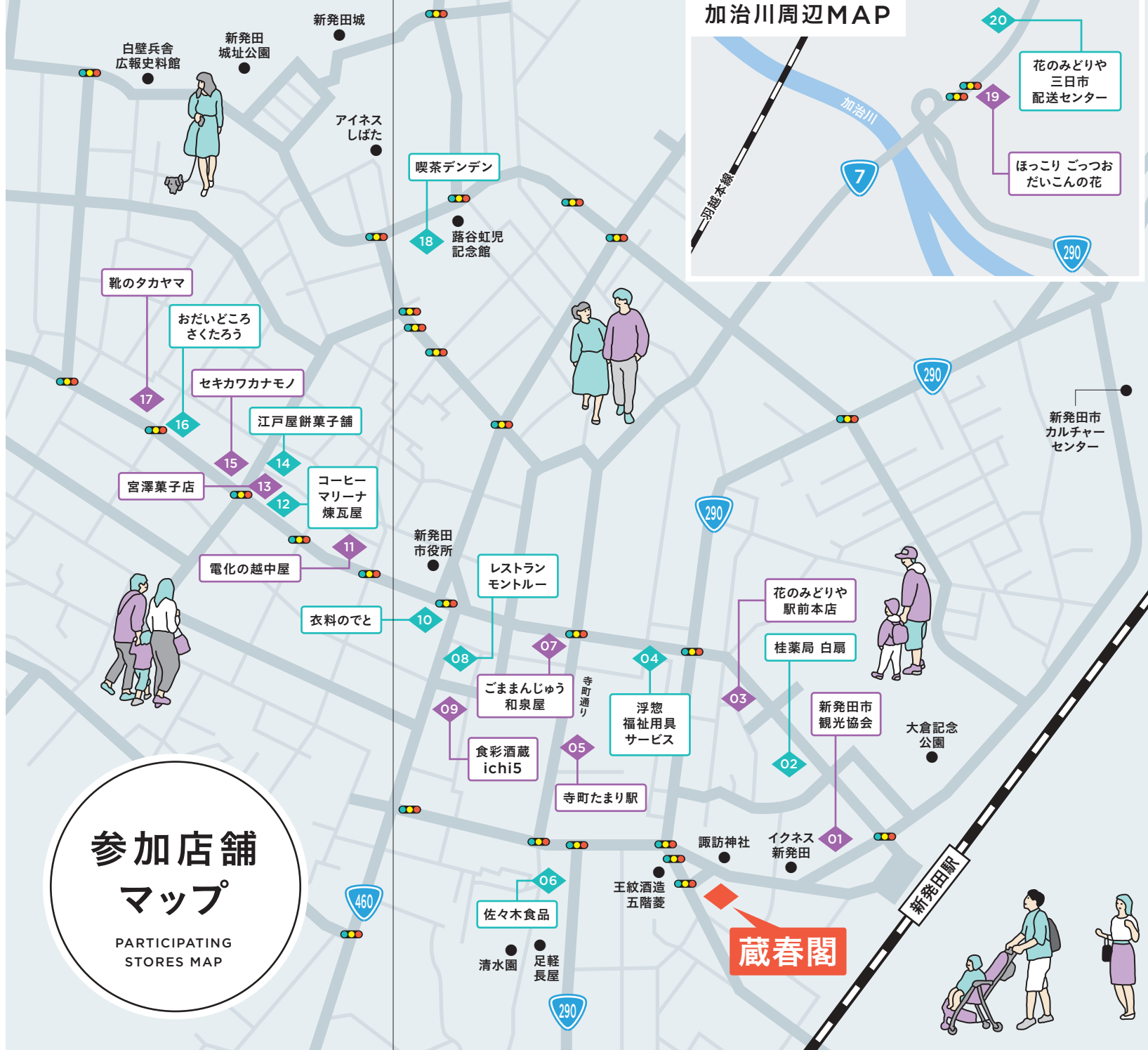


入館券でサービスゲット！

※サービスが受けられるのは、当日押印された
入館券のみ有効です。



参加店舗 マップ PARTICIPATING STORES MAP



- 靴のタカヤマ
- おだいどころ さくたろう
- セキカワカナモノ
- 江戸屋餅菓子舗
- 宮澤菓子店
- コーヒー マリーナ 煉瓦屋
- 電化の越中屋
- 衣料のでと

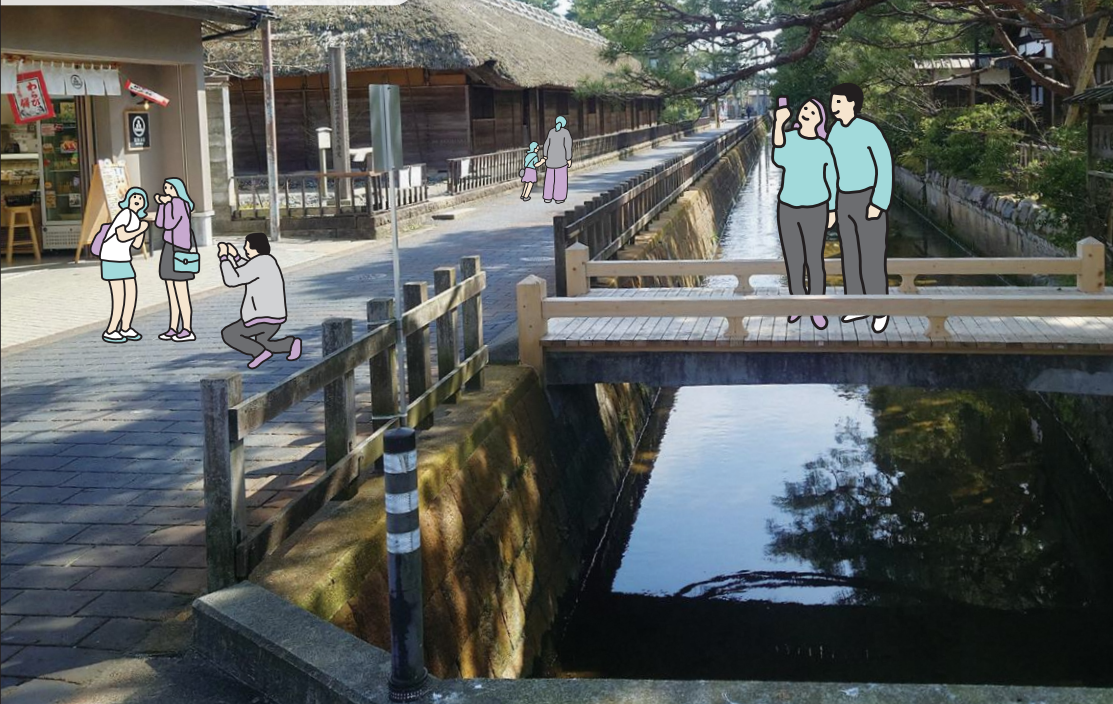
- 喫茶デデン
- 喫茶デンデン
- 露谷虹児 記念館
- 新発田市役所
- レストラン モントルー
- ごままんじゅう 和泉屋
- 食彩酒蔵 ichi5
- 寺町たまり駅
- 寺町通り
- 浮惣 福祉用具 サービス
- 佐々木食品
- 清水園
- 足軽長屋
- 諏訪神社
- 王紋酒造 五階菱
- イクネス 新発田

- 花のみどりや 駅前本店
- 桂薬局 白扇
- 新発田市 観光協会
- 大倉記念公園
- 新発田市 カルチャー センター
- 蔵春閣

参加店舗

PARTICIPATING STORES

美味しいグルメにお買い物など
新発田の人気店が大集合。



01



新発田市観光協会 | 観光情報センター |

新発田市諏訪町1-2-11 ☎0254-26-6789

☎ 午前8時半～午後5時※貸出時間:午前8時半～午後3時 ※返却時間:午後4時半まで (休) 年末年始

サービス内容 ※WEB予約割引との併用不可

レンタサイクル100円引



02



桂薬局 白扇 | 化粧品店 |

新発田市諏訪町1-3-28 ☎0254-24-5581

☎ 午前10時～午後6時 (休) 日曜・祝日

サービス内容

化粧品サンプルプレゼント

03



花のみどりや 駅前本店 | 花店 |

新発田市諏訪町1-3-22 ☎0254-23-2583

☎ 午前9時～午後6時 (休) 水曜

サービス内容 ※現金支払いが対象 ※一部対象外商品あり

会計時10%割引



04



浮惣福祉用具サービス | 福祉用具店 |

新発田市諏訪町2-4-27 ☎0254-26-3850

☎ 午前9時～午後6時 (休) 日曜

サービス内容

3,000円以上お買い上げで10%割引

05



寺町たまり駅 | お土産店 |

新発田市諏訪町2-3-28 ☎0254-22-1888

☎ 午前9時～午後4時半※ドリンクのラストオーダーは午後4時15分 (休) 年末年始

サービス内容 ※コーヒー、紅茶、緑茶が対象

ドリンク100円引き



06



佐々木食品 | 魚加工店 |

新発田市諏訪町3-3-14 ☎0254-22-2868

☎ 午前9時～午後5時 (休) 不定休

サービス内容

会計時5%割引



07



ごままんじゅう 和泉屋 | 菓子店 |

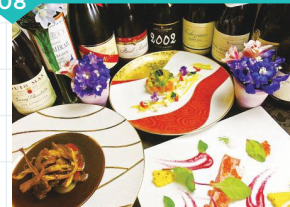
新発田市中央町2-1-17 ☎0254-22-3289

☎ 午前9時半～午後4時半 ※ごままんじゅうが売り切れ次第閉店 (休) 不定休

サービス内容 ※他のサービスとの併用不可

会計時8%割引

08



レストランモントルー | 飲食店 |

新発田市中央町2-4-15 ☎0254-26-1526

☎ 午前11時半～午後2時半 / 午後5時半～午後9時 (休) 不定休

サービス内容 ※食事注文の方が対象

ドリンク5%割引



09



食彩酒蔵 ichi5 | 飲食店 |

新発田市大柴町7-1-9 ☎0254-28-7443

☎ 午前11時半～午後2時/午後6時～午後11時 休 日曜・不定休

サービス内容 ※ランチタイム時のみ ※食事注文の方対象

コーヒー・ソフトドリンクサービス



10



衣料のぞと | 衣料店 |

新発田市中央町3-2-2 ☎0254-22-3865

☎ 午前9時～午後5時 休 不定休

サービス内容 ※下着は除く

対象商品10%割引

11



電化の越中屋 | 電器店 |

新発田市中央町3-4-1 ☎0254-22-2193

☎ 午前10時～午後5時 休 日曜・祝日

サービス内容 ※持ち帰り限定

会計時5%値引



12



コーヒーマリーナ煉瓦屋 | 飲食店 |

新発田市中央町3-7-5 ☎0254-24-1941

☎ 午前9時半～午後8時 休 水曜・不定休

サービス内容 ※食事注文の方対象

コーヒー・紅茶サービス

13



宮澤菓子店 | 菓子店 |

新発田市中央町3-7-7 ☎0254-26-1512

☎ 午前9時～午後6時 休 不定休

サービス内容

当日のおたのしみ

14



江戸屋餅菓子舗 | 菓子店 |

新発田市中央町3-8-9 ☎0254-22-3942

☎ 午前10時～午後6時 休 月曜・火曜

サービス内容 ※他サービス併用不可

会計時3%割引

15



セキカワカナモノ | 料理道具専門店 |

新発田市大手町1-1-1 ☎0254-22-3781

☎ 平日:午前9時～午後5時半/土・祝:午前10時～午後5時 休 日曜・不定休

サービス内容

藤寅作オールステンレス包丁(燕三条製)10%OFF



16



おだいどころ さくたろう | 飲食店 |

新発田市大手町1-1-9 ☎0254-20-8686 休 月曜・日曜・不定休

☎ 午前11時～午後3時(ラストオーダーは午後2時半) ※3日前までのご予約でディナーも営業(午後6時～)

サービス内容 ※食事注文の方対象(注文時に提示が必要)

ミニサラダをサービス



17



靴のタカヤマ | 靴店 |

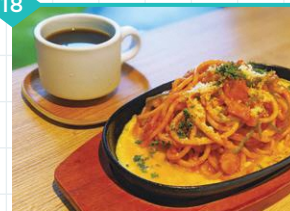
新発田市大手町1-6-22 ☎0254-22-2762

☎ 午前9時～午後6時 休 日曜・不定休

サービス内容

会計時5%割引

18



喫茶デデン | 喫茶店 |

新発田市中央町4-11-7 新発田市民文化会館1階 ☎070-8387-0515

☎ 午前10時～午後5時 休 月曜日、第1・3火曜日 ※臨時休業・臨時営業あり

サービス内容 ※現金でのお支払いの場合のみ

1名様1,000円以上のご注文で50円引き



19



ほっこり ごっつお だいこんの花 | 飲食店 |

新発田市三日市34 ☎0254-23-3000

☎ 午前11時～午後4時(ラストオーダーは午後2時半) 休 日曜・水曜・不定休 ※木曜は要予約

サービス内容 ※食事された方のみ ※写真は一例です。メニューは週替わり

ご飯大盛り(おかわり)無料。または、当日のおたのしみ(小鉢サービスなど)



20



花のみどりや 三日市配送センター | 花店 |

新発田市三日市小島428-1 ☎0254-24-5911

☎ 午前9時～午後5時 休 なし

サービス内容 ※現金支払いが対象 ※一部対象外商品あり

会計時10%割引

