



しゅうんじ号

利用ガイド



■ 利用方法

- ・利用当日の**5分前**には停留所でお待ちください。
- ・乗車時に料金を支払い、運転手に**降車する停留所**を伝えてください。
- ・一部便は事前に電話予約が必要です。詳細は時刻表をご覧ください。

■ 利用料金

利用区間	高校生以上	小・中学生(未就学児は無料)
紫雲寺・加治川地域 市街地 〔学校前 人橋掲示板前 ~ 押廻〕 ⇔ 〔長畑~西新発田駅前〕	300円 (150円)※1	150円 (70円)
紫雲寺・加治川地域内 〔学校前 人橋掲示板前 ~ 押廻〕	200円 (100円)※1	100円 (50円)
市街地内 (長畑~西新発田駅前)	200円 (100円)※1	100円 (50円)

押廻、長畑を境に料金が変わります。詳細は3、5ページ目の運行区域図をご覧ください。

※1「身体障害者手帳」「精神障害者保健福祉手帳」「療育手帳」を提示すると、本人とその付き添いの方(1人)はかっこ内の金額となります。

■ お得な回数利用券を販売しています

100円×11枚つづり
1,000円

50円×11枚つづり
500円



販売場所

しゅうんじ号車内、紫雲寺支所、紫雲寺地区公民館、加治川支所、あやめバス・コミュニティバス車内、観光情報センター（イクネスしばたMINTO館）、生涯学習センター、健康長寿アクティブ交流センター、カルチャーセンター、新発田中央高等学校（100円券のみ）、市民生活課・市民まちづくり支援課（市庁舎）、豊浦支所、菅谷コミュニティセンター、川東コミュニティセンター、松浦農村環境改善センター

【藤塚浜・草荷ルート】時刻表

運行日

月曜日から金曜日(平日のみ) ※土・日、祝日、12/29から1/3は運休します。

【行き】紫雲寺地域⇒市街地			
停留所名		1便	2便
①	学校前	7:15	8:50
②	上端町	7:17	8:52
③	藤塚浜	7:18	8:53
④	下端町	7:20	8:55
⑤	学校町	7:21	8:56
⑥	学校町東	7:22	8:57
⑦	須貝医院前	7:23	8:58
⑧	六筋山	7:25	9:00
⑨	長峰沢	7:26	9:01
⑩	稻荷岡	7:27	9:02
⑪	紫雲寺地区公民館前	7:29	9:04
⑫	長者館	7:30	9:05
⑬	長島	7:31	9:06
⑭	小川	7:32	9:07
⑮	米子	7:33	9:08
⑯	真野原	7:34	9:09
⑰	下草荷	7:36	9:11
⑱	上草荷	7:38	9:13
⑲	川原森	7:39	9:14
⑳	川尻	7:42	9:17
㉑	押廻	7:43	9:18
㉒	長畑	7:45	9:20
㉓	中田町	7:46	9:21
㉔	小舟町	7:47	9:22
㉕	城北町2丁目	7:49	9:24
㉖	城北町1丁目	7:50	9:25
㉗	新発田郵便局前	7:52	9:27
㉘	石川小路	7:54	9:29
㉙	中央町 (市役所最寄り)	7:56	9:31
㉚	中央商店街	7:57	9:32
㉛	駅前通 (新発田病院最寄り)	7:58	9:33
㉜	新発田駅	7:59	9:34
㉝	イオンモール	—	9:42
㉞	西新発田駅前	—	9:44
㉟	新発田営業所	8:03	9:52

【帰り】市街地⇒紫雲寺地域						
停留所名		3便	4便	5便	6便	
㉟	新発田営業所	↑	12:29	16:05	17:30	19:26
㉞	西新発田駅前	↑	12:37	—	—	—
㉝	イオンモール	↑	12:39	—	—	—
㉜	新発田駅	↑	12:47	16:09	17:34	19:30
㉛	駅前通 (新発田病院最寄り)	↑	12:48	16:10	17:35	19:31
㉚	中央商店街	↑	12:49	16:11	17:36	19:32
㉙	中央町 (市役所最寄り)	↑	12:50	16:12	17:37	19:33
㉘	石川小路	↑	12:53	16:15	17:40	19:36
㉗	新発田郵便局前	↑	12:55	16:17	17:42	19:38
㉖	城北町1丁目	↑	12:57	16:19	17:44	19:40
㉕	城北町2丁目	↑	12:58	16:20	17:45	↑
㉔	小舟町	↑	13:00	16:22	17:47	↑
㉓	中田町	↑	13:01	16:23	17:48	↑
㉒	長畑	↑	13:02	16:24	17:49	↑
㉑	押廻	↑	13:04	16:26	17:51	↑
㉐	川尻	↑	13:05	16:27	17:52	↑
㉏	川原森	↑	13:08	16:30	17:55	↑
㉍	上草荷	↑	13:09	16:31	17:56	↑
㉌	下草荷	↑	13:11	16:33	17:58	↑
㉋	真野原	↑	13:13	16:35	18:00	↑
㉊	米子	↑	13:14	16:36	18:01	↑
㉉	小川	↑	13:15	16:37	18:02	↑
㉈	長島	↑	13:16	16:38	18:03	↑
㉇	長者館	↑	13:17	16:39	18:04	↑
㉆	紫雲寺地区公民館前	↑	13:18	16:40	18:05	↑
㉅	稻荷岡	↑	13:20	16:42	18:07	↑
㉄	長峰沢	↑	13:22	16:44	18:09	↑
㉃	六筋山	↑	13:23	16:45	18:10	↑
㉂	須貝医院前	↑	13:24	16:46	18:11	↑
㉁	学校町東	↑	13:25	16:47	18:12	↑
㉀	学校町	↑	13:26	16:48	18:13	↑
㉀	下端町	↑	13:27	16:49	18:14	↑
㉀	藤塚浜	↑	13:29	16:51	18:16	↑
㉀	上端町	↑	13:30	16:52	18:17	↑
㉀	学校前	↑	13:32	16:54	18:19	↑

乗車のみ

降車のみ

6便は降車のみ

1~5便は
バス車両
です



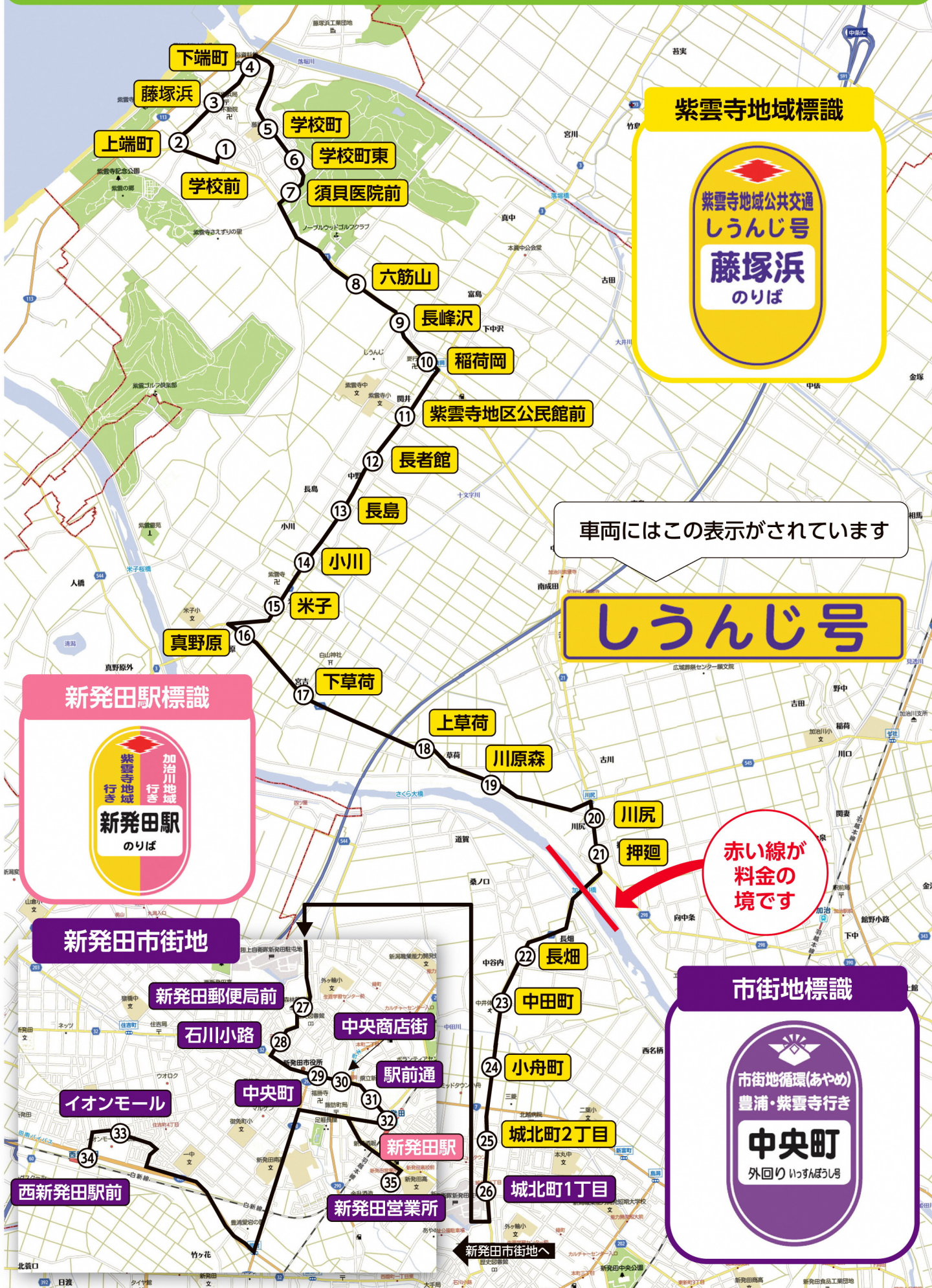
6便は
ワゴン車両
です



新発田駅 あやめバス乗り継ぎ 時刻表							
新発田駅発 (外回り)	8:17	10:17	新発田駅着 (外回り)	12:29	15:34	17:14	18:17
新発田駅発 (内回り)	8:15	10:25	新発田駅着 (内回り)	11:40	15:52	16:34	18:41

藤塚浜・草荷ルート

【藤塚浜・草荷ルート】運行区域図



【人橋・五ヶ字ルート】時刻表

運行日

月曜日から金曜日(平日のみ) ※土・日、祝日、12/29から1/3は運休します。

【行き】紫雲寺地域⇒市街地		
予約締切時刻	前日18:00	
停留所名	1便	2便
① 人橋掲示板前	☎7:15	☎8:50
② 人橋集落開発センター前		
③ 下二ツ山	☎7:17	☎8:52
④ 上二ツ山		
⑤ 金竜橋	☎7:20	☎8:55
⑥ 河岸場		
⑦ 紫雲寺橋		
⑧ 米子	☎7:23	☎8:58
⑨ 小川		
⑩ 長島		
⑪ 長者館	☎7:25	☎9:00
⑫ 紫雲寺地区公民館前		
⑬ 下真中	☎7:28	☎9:03
⑭ 上真中		
⑮ 福富		
⑯ 駐在所前	☎7:31	☎9:06
⑰ 高島	☎7:33	☎9:08
⑱ 大中島	7:35	☎9:10
⑲ 二本木釜杭	7:36	
⑳ 高山寺	7:38	☎9:13
㉑ 古川	7:39	
㉒ 川尻	↑ 降車のみ	↑ 降車のみ
㉓ 押廻		
㉔ 長畑	↓	↓
㉕ 中田町		
㉖ 小舟町3丁目	☎7:46	☎9:21
㉗ 城北町1丁目	7:48	9:23
㉘ 新発田郵便局前	7:50	9:25
㉙ 石川小路	7:52	9:27
㉚ 中央町 (市役所最寄り)	7:54	9:29
㉛ 中央商店街	7:55	9:30
㉜ 駅前通 (新発田病院最寄り)	7:56	9:31
㉝ 新発田駅	7:57	9:32
㉞ イオンモール	—	9:40
㉟ 西新発田駅前	—	9:42
㊱ 新発田営業所	8:01	9:50

【帰り】市街地⇒紫雲寺地域					
予約締切時刻	11:30	15:10	16:35	予約不要	
停留所名	3便	4便	5便	6便	
㊲ 新発田営業所	↑ 乗車のみ	☎12:30	16:10	17:35	19:26
㊳ 西新発田駅前					
㊴ イオンモール	↓	☎12:36	—	—	—
㊵ 新発田駅					
㊶ 駅前通 (新発田病院最寄り)	☎12:43	16:14	17:39	19:30	
㊷ 中央商店街					
㊸ 中央町 (市役所最寄り)					
㊹ 石川小路	☎12:48	16:20	17:45	19:36	
㊺ 新発田郵便局前					
㊻ 城北町1丁目	↓	16:22	17:47	19:38	
㊼ 小舟町3丁目					
㊽ 中田町	☎12:55	☎16:27	☎17:52	↑ 6便は降車のみ	
㊾ 長畑	☎12:57	☎16:29	☎17:54		
㊿ 押廻	☎12:59	☎16:31	☎17:56	↓	
㉑ 川尻					
㉒ 古川	☎13:02	☎16:34	☎17:59	↓	
㉓ 高山寺					
㉔ 二本木釜杭	☎13:04	☎16:36	☎18:01	↓	
㉕ 大中島					
㉖ 高島	☎13:06	☎16:38	☎18:03	↓	
㉗ 駐在所前					
㉘ 福富	☎13:10	☎16:42	☎18:07	↓	
㉙ 上真中					
㉚ 下真中	☎13:12	☎16:44	☎18:09	↓	
㉛ 紫雲寺地区公民館前					
㉜ 長者館	☎13:14	☎16:46	☎18:11	↓	
㉝ 長島					
㉞ 小川	☎13:17	☎16:49	☎18:14	↓	
㉟ 米子					
㊱ 紫雲寺橋	☎13:18	16:50	18:15	↓	
㊲ 河岸場					
㊳ 金竜橋	16:50	18:15	19:26	↓	
㊴ 上二ツ山					
㊵ 下二ツ山	16:50	18:15	19:26	↓	
㊶ 人橋集落開発センター前					
㊷ 人橋掲示板前	13:18	16:50	18:15	↓	

新発田駅 あやめバス乗り継ぎ 時刻表

新発田駅発 (外回り)	8:17	10:17
新発田駅発 (内回り)	8:15	10:25

新発田駅着 (外回り)	12:29	15:34	17:14	18:17
新発田駅着 (内回り)	11:40	15:52	16:34	18:41

⚠️ ☎️ マークがある停留所から乗車する場合は電話予約が必要です。

予約先 新発田観光タクシー(株) ☎0254-22-3188

予約受付時間 9:00~18:00 (平日、土・日・祝日も予約可能)

※利用する1週間前から予約締切時刻までに予約してください。



予約の際はお名前、電話番号、利用する日・便、乗車する停留所と降車する停留所をお伝えください。

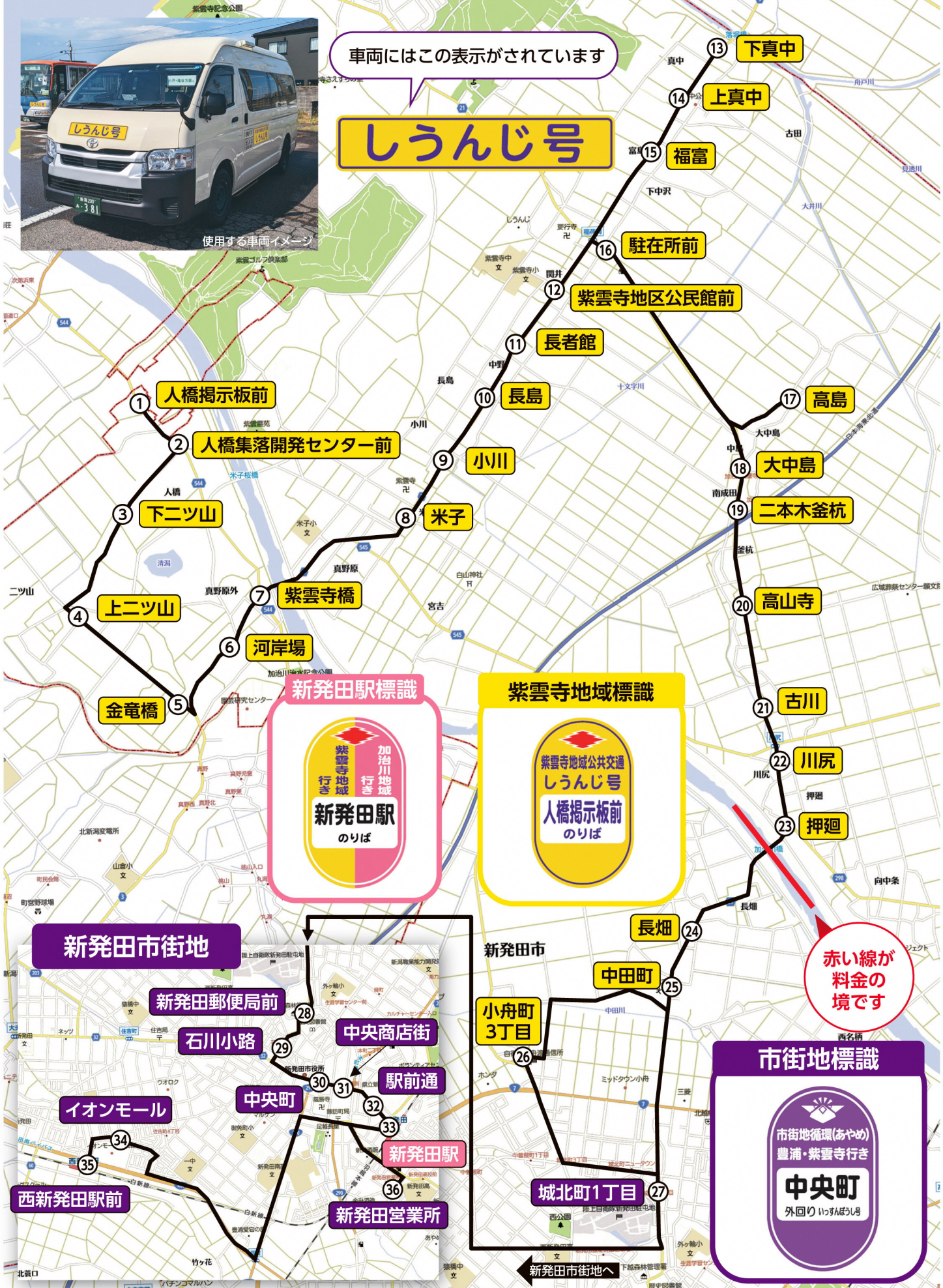
キャンセルや変更する場合は必ず電話でご連絡ください。

【人橋・五ヶ字ルート】運行区域図



車両にはこの表示がされています

しうんじ号



新発田駅標識

紫雲寺地域
加治川地域
新発田駅
のりば

紫雲寺地域標識

紫雲寺地域公共交通
しうんじ号
人橋掲示板前
のりば

新発田市街地

市街地標識

市街地循環(あやめ)
豊浦・紫雲寺行き
中央町
外回りいっすい

赤い線が
料金の
境です

よくあるご質問

Q. 発車時刻になっても車両が来ないです。

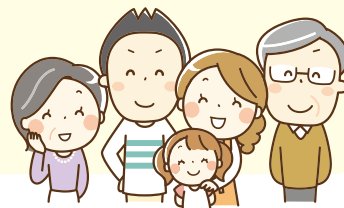
A. 道路の状況や予約の状況などで遅れる場合があります。なお、車両の位置情報はページ下部にある二次元コードから確認、もしくは市民まちづくり支援課（☎0254-28-9644）にお問い合わせください。

Q. 他のバスや電車との乗り継ぎはどうしたらいいですか？

A. 基本的には「新発田駅」で他のバスや電車への乗り継ぎになります。また、行先に応じて自分専用の時刻表をお作りすることができますので、その際は市民まちづくり支援課にお問い合わせください。

Q. 市役所や新発田病院へ行くにはどの停留所が最寄りですか？

A. 市役所は「中央町」、新発田病院は「駅前通」が最寄りになります。



注意事項

- 停留所以外での乗車・降車はできません。
- **各停留所の乗車時間に利用者がいない場合は、予約されていても予約取り消しされたものとして出発します。余裕をもって停留所でお待ちください。**
- 一時下車して車両を待たせることはできません。
- 人橋・五ヶ字ルートの方で、シルバーカー、ベビーカー、車いす、大きな荷物などがある場合は、利用の前日までにご連絡ください。

(連絡先：新発田観光タクシー(株) ☎0254-22-3188)

- 車内での飲食、喫煙はできません。
- 次の方の利用はできません。
 - ・一人で乗車できない方（介添え者が同乗すれば利用可能）
 - ・未就学児のお子さんのみ
 - ・泥酔状態の方
 - ・ペット連れの方（ケージに入れた場合も利用不可。ただし、盲導犬・介助犬は除く）
- 降雪等の状況によって、乗車場所の変更や予約制に切り替える場合があります。その際は地域回覧、停留所の掲示などでお知らせします。

LINE
始めました!



新発田市
公式LINE



しうんじ号の
現在地



<お問い合わせ先>

新発田市市民まちづくり支援課 公共交通推進室
☎0254-28-9644