

みんなで

# チャレンジ! ゼロカーボン



【問合せ先】環境衛生課資源リサイクル係 (☎ 28-9115)

市民の皆さんの  
「ごみの分別」がゼロカーボン  
(温室効果ガス排出量実質ゼロ) に貢献!



ゴミノ分別モ 脱炭素ニ必要  
ナ取組ダヨー

県脱炭素  
ポータル

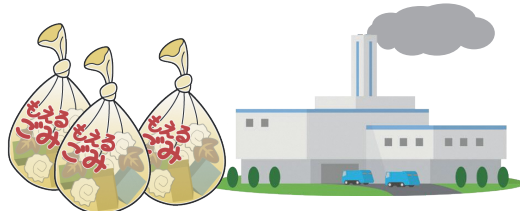


目標 達成



## Q. どうしてごみの分別が必要なの?

皆さんの家庭から出るごみを処理する際に、ごみ焼却場などから温室効果ガスが多く排出されます。温室効果ガスを減らすためには、「燃えるごみ」を減らすことが必要です。そのために、「燃えるごみ」から「資源物」を分別しましょう。



## Q. ごみの分別ってどうすればいいの?

ごみの出し方や分別一覧表を掲載した冊子「新発田市ごみガイドブック」を発行しています。ごみの出し方で迷った場合はこちらをご覧ください。



「ごみガイドブック」ハ ココ  
カラ見レルヨー

ごみガイド  
ブック



## 「使用済み小型家電」の無料回収をご利用ください

### Q. 家電は「燃えないごみ」でいいの?

「使用済み小型家電」に分別されるものは、拠点回収場所で無料回収しています。詳しくは、「ごみガイドブック」または市ホームページをご覧ください。

市ホーム  
ページ



### Q. パソコン、電子レンジ、炊飯器、掃除機など、大きなサイズの「使用済み小型家電」はどうすればいいの?

「ジョブプレイスすくらむ」では、回収箱に入らないような大きなサイズの「使用済み小型家電」を持ち込むことができます。

のぞみの家福祉社会 ジョブプレイスすくらむ

新発田市御幸町2-15-3

☎22-1235

**持ち込み可能時間**

午前9時～午後4時30分(平日のみ)



「広報しばた」は環境にやさしい植物油インキを使用しています