

物件番号

19

(新発田市)

土地写真







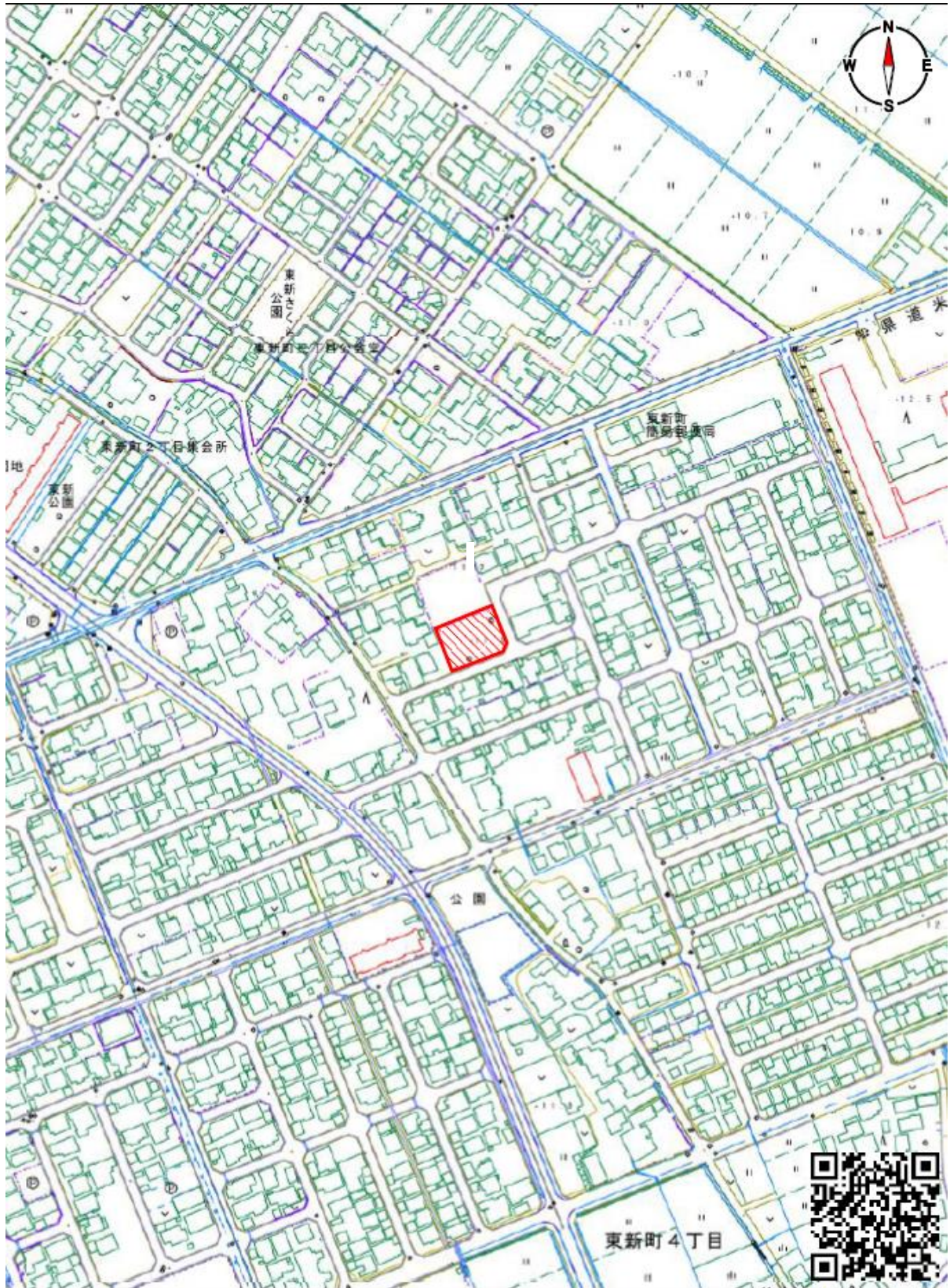


物件番号

19

(新発田市)

案内図



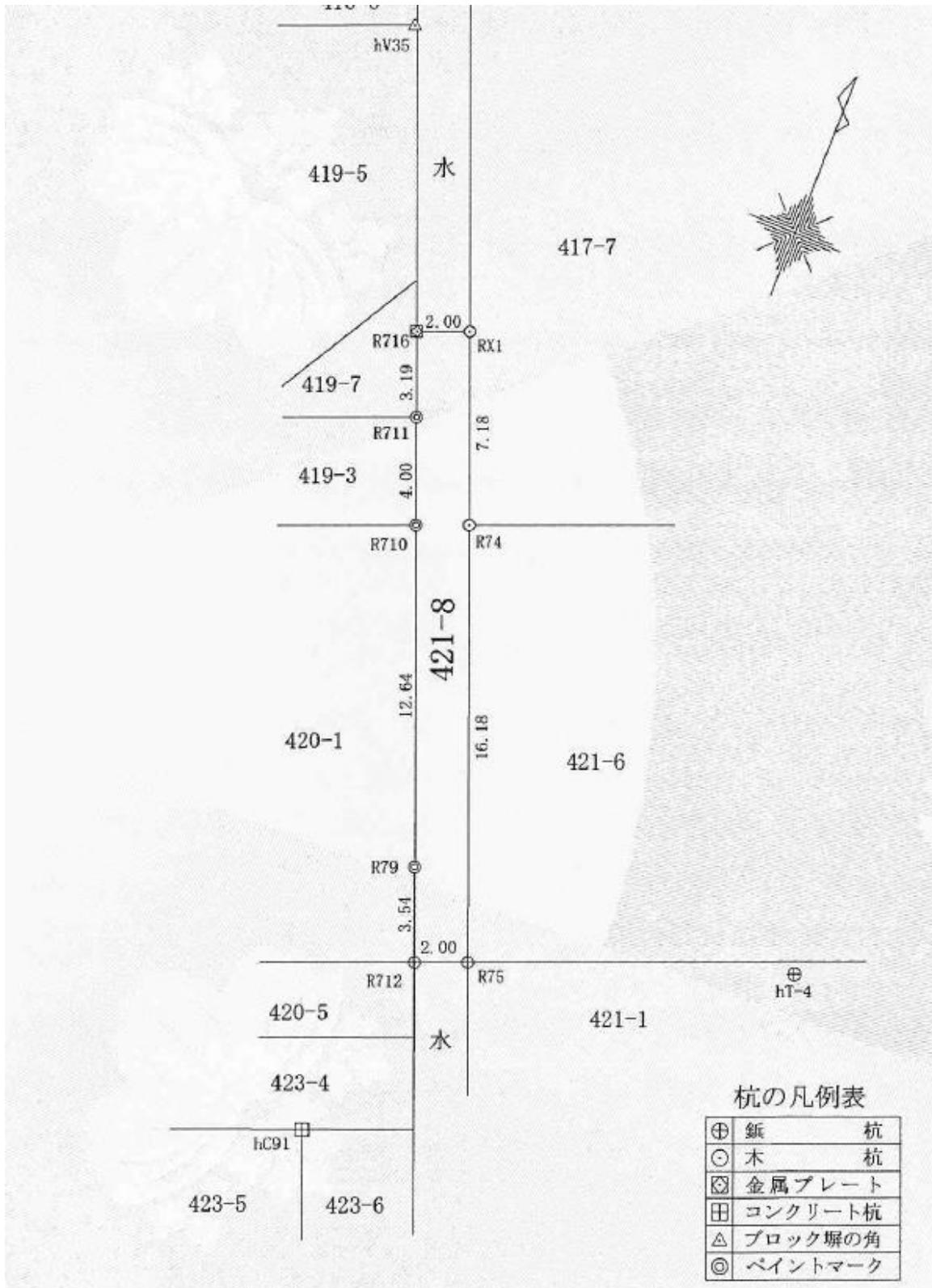
物件番号	19	所在地	新発田市東新町四丁目 417番8、421番6、421番8		
位置	案内図のとおり		最低入札価格	15,750,000円	
公簿面積	768.71㎡	実測面積	768.71㎡	公簿面積	768.71㎡
現況	宅地	形状	土地明細図のとおり	道路状況	南東側、北東側共に 6m市道に接面
公法上の規制	都市計画区域		市街化区域		
	用途地域		第一種低層住居専用地域		
	建ぺい率		50%	容積率	100%
	防火地域等		建築基準法第22条区域		
	その他の規制				
供給処理 施設状況	電気		引込み可	上水道	1箇所引込済み（各 道路に配管済み）
	ガス		引込み可（各道 路に配管済み）	下水道	引込み不可
公共施設 公共施設	駅		新発田駅まで概ね 1.5 km		
	市役所		新発田市役所まで概ね 2.2 km		
	中学校区・小学校区		新発田市立本丸中学校・新発田市立東豊小学校		
特記事項	<p>・本物件東新町四丁目421番8の西側隣接地に存する構造物（コンクリートブロック塀）に傾きがあり、その一部が本物件に越境しています。越境については、隣接地所有者と覚書を締結済みです。覚書の内容は、落札者へ承継します。</p> <p>・画地南西端と北東端の2箇所にゴミステーションが存在します。</p> <p>・画地北西側に桜等の樹木と切り株が存在します。</p> <p>・敷地内境界付近に車止め（アーチ）及びコンクリート敷が複数箇所存在します。</p> <p>・新発田市ハザードマップで、想定浸水エリア（加治川・想定最大規模0.5m未満）にしてされています。</p> <p>・<u>実施要領「11 契約上の特約」、「12 全体の留意事項」、別添「契約書（案）【物件番号19】」の特約条項を必ず参照し、ご了承の上、入札参加申し込みをしてください。</u></p>				

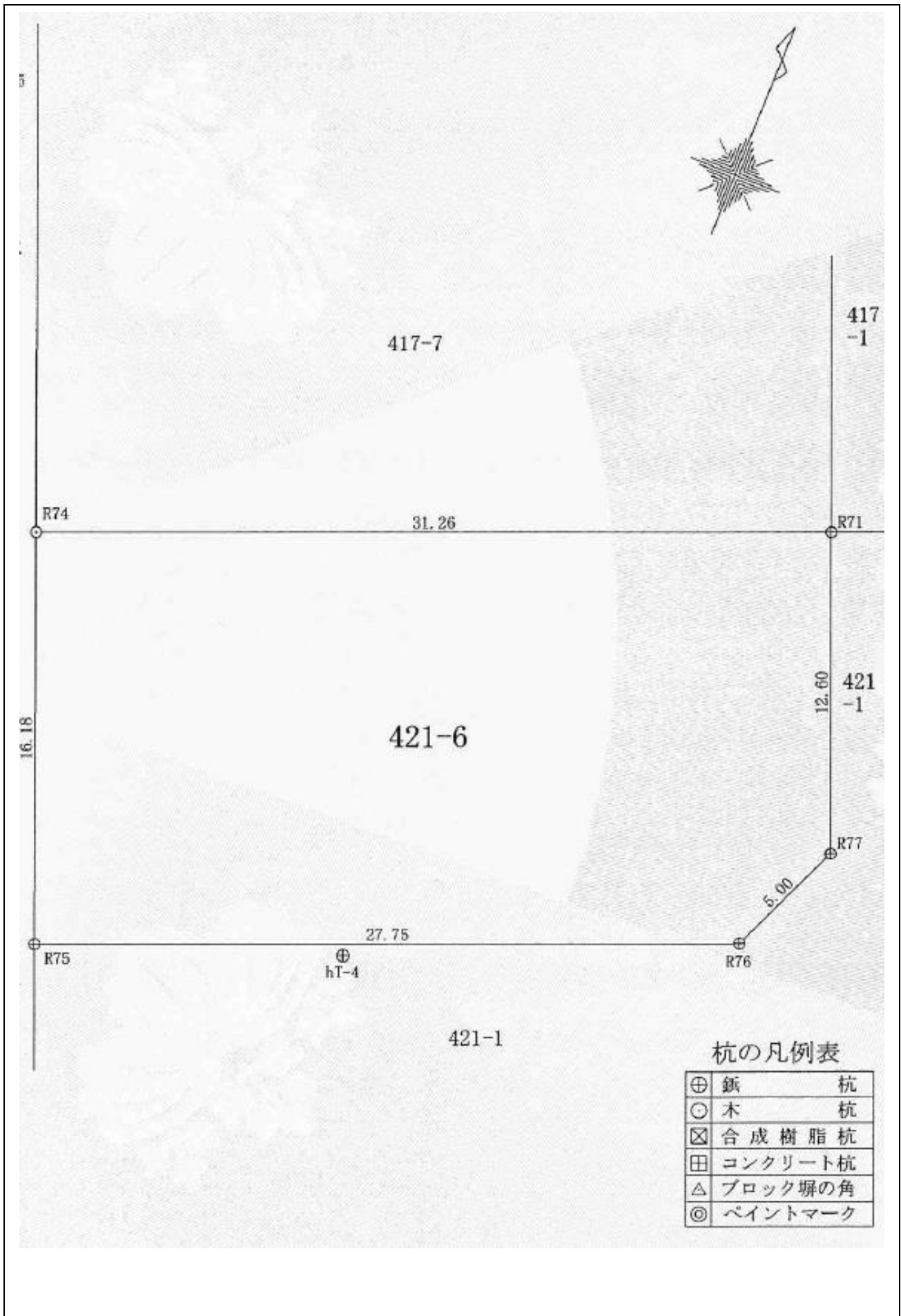
物件番号

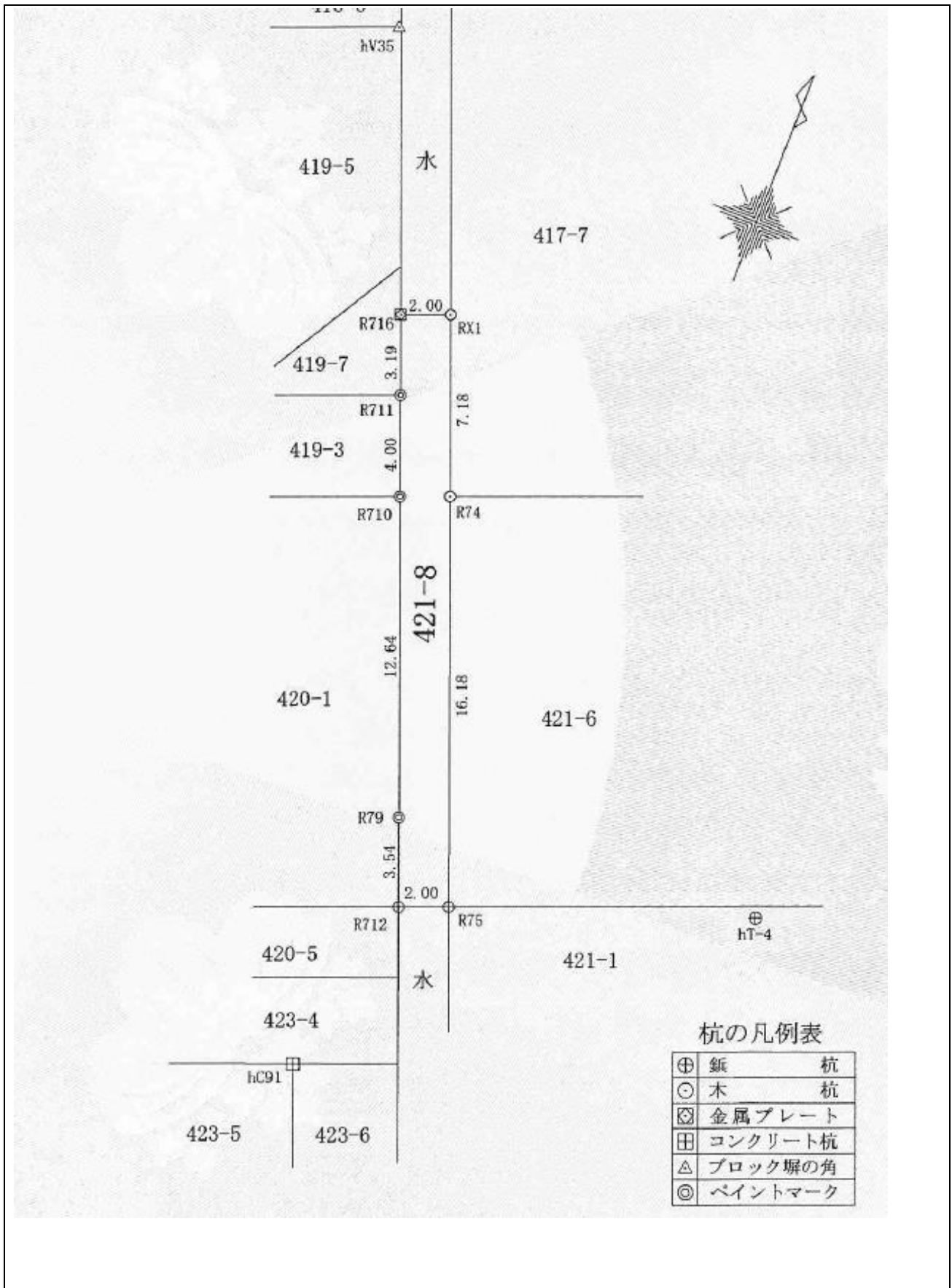
19

(新発田市)

土地明細図 1







杭の凡例表

⊕	鉄	杭
⊙	木	杭
⊠	金属プレート	
⊞	コンクリート杭	
△	ブロック塀の角	
◎	ペイントマーク	