

物件番号

54

(新発田市)

土地写真









物件番号

54

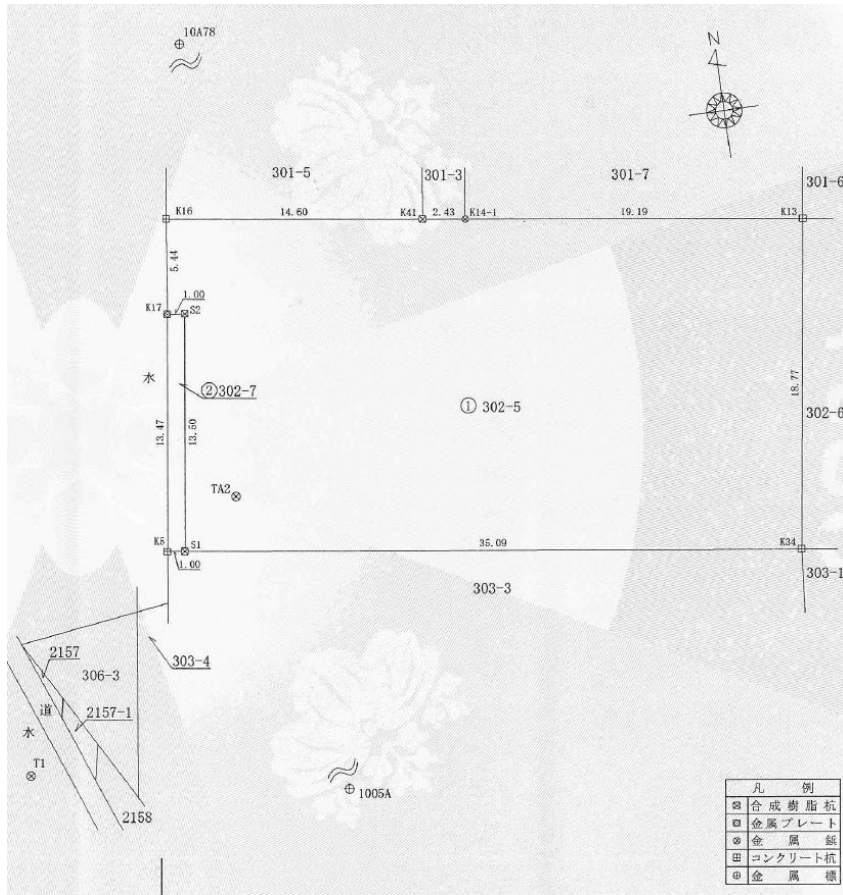
(新発田市)

案内図

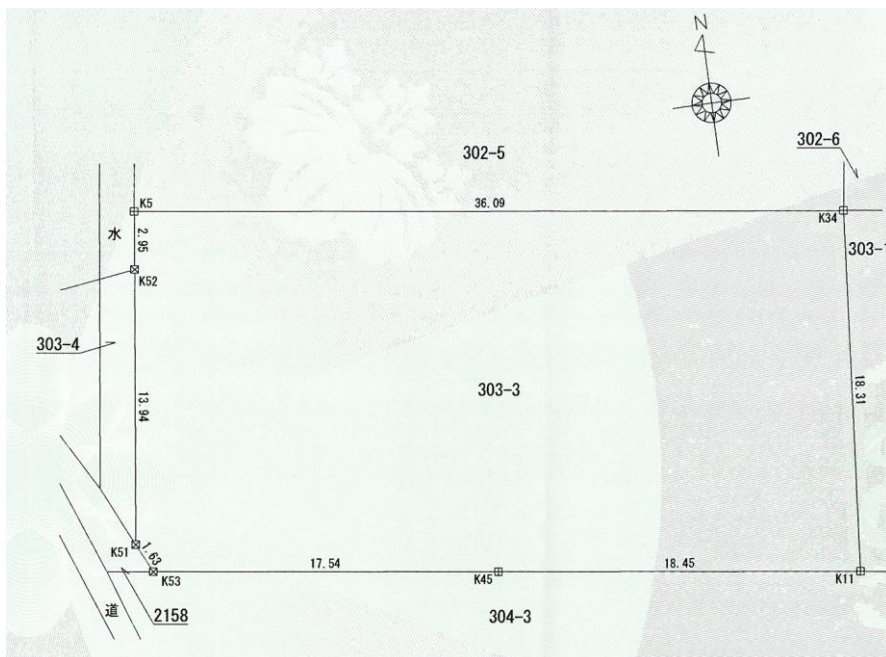


物件番号	54	所在地	新発田市城北町三丁目 302 番 5 303 番 3、 303 番 4、306 番 3、2157 番、2157 番 1、2158 番		
位置	案内図のとおり		最低入札価格	17,880,000 円	
公簿面積	1,406.82 m ²	実測面積	1,408.31 m ²	地目	雑種地、宅地
現況	宅地	形状	土地明細図のとおり	道路状況	10m市道に接面
公法上の規制	都市計画区域		市街化区域		
	用途地域		第一種中高層住居専用地域		
	建ぺい率		60%	容積率	200%
	防火地域等		建築基準法第 22 条区域		
	その他の規制		都市計画道路の法線（予定地）あり		
供給処理 施設状況	電気	引込み可	上水道	引込み可	
	ガス	引込み可	下水道	引込み可	
公共施設	駅		新発田駅まで概ね 3 km		
	市役所		新発田市役所まで概ね 2.1 km		
	中学校区・小学校区		新発田市立本丸中学校・新発田市立外ヶ輪小学校		
特記事項	<p>・東側土地隣接者（城北町三丁目 303 番 1）が所有する工作物（ブロック、土留め等）や樹木が越境している可能性があります。現状有姿のまま引渡しますので、工作物の所有者に確認の上、買受人が処理してください。市で移設・工事等に係る手続き及び費用負担は一切行いません。越境物の調整も行いません。（12 全体の留意事項（6）（7）要参照）</p> <p>・城北町三丁目 303 番 3 の東南側に、直径約 10 cm の塩ビ管が埋設されています。塩ビ管の深さ及び用途は不明です。現状有姿のまま引渡します。</p> <p>・上水道は接面道路に配管されていますが、引込みに要する費用等が高額になる可能性があります。引込みに要する費用・期間等を事前に確認してください。また、給水装置工事に際して、「設計審査手数料」、「水道加入金」が必要です。また、西側隣接地（城北町三丁目 306 番 2、306 番 9）境界付近に古い給水管が埋設されている可能性があります。詳しくは水道局業務課（0254-23-7192）へお問合せください。</p> <p>・下水道の接続について、公共ますの設置などに期間を要する場合があります。詳しくは、下水道課建設第 1 係（0254-23-7179）へお問合せください。</p> <p>・下水道事業受益者負担金が発生しています（第 7 負担区 690 円/m²）。所有権移転後は、買受人に支払い義務が生じます。（所有権移転時納期未到来分～令和 8 年度第 4 期分）</p> <p>・都市計画道路の法線（予定地）です。詳しくは地域整備課都市計画係（0245-26-3556）へお問合せください。</p> <p>・実施要領「11 契約上の特約」、「12 全体の留意事項」、別添「契約書（案）【物件番号 54】」の特約条項を必ず参照し、ご了承の上、入札参加申し込みをしてください。</p>				

土地明細図 1



※上図②302-7は隣接者所有地です（市有地ではありません）。

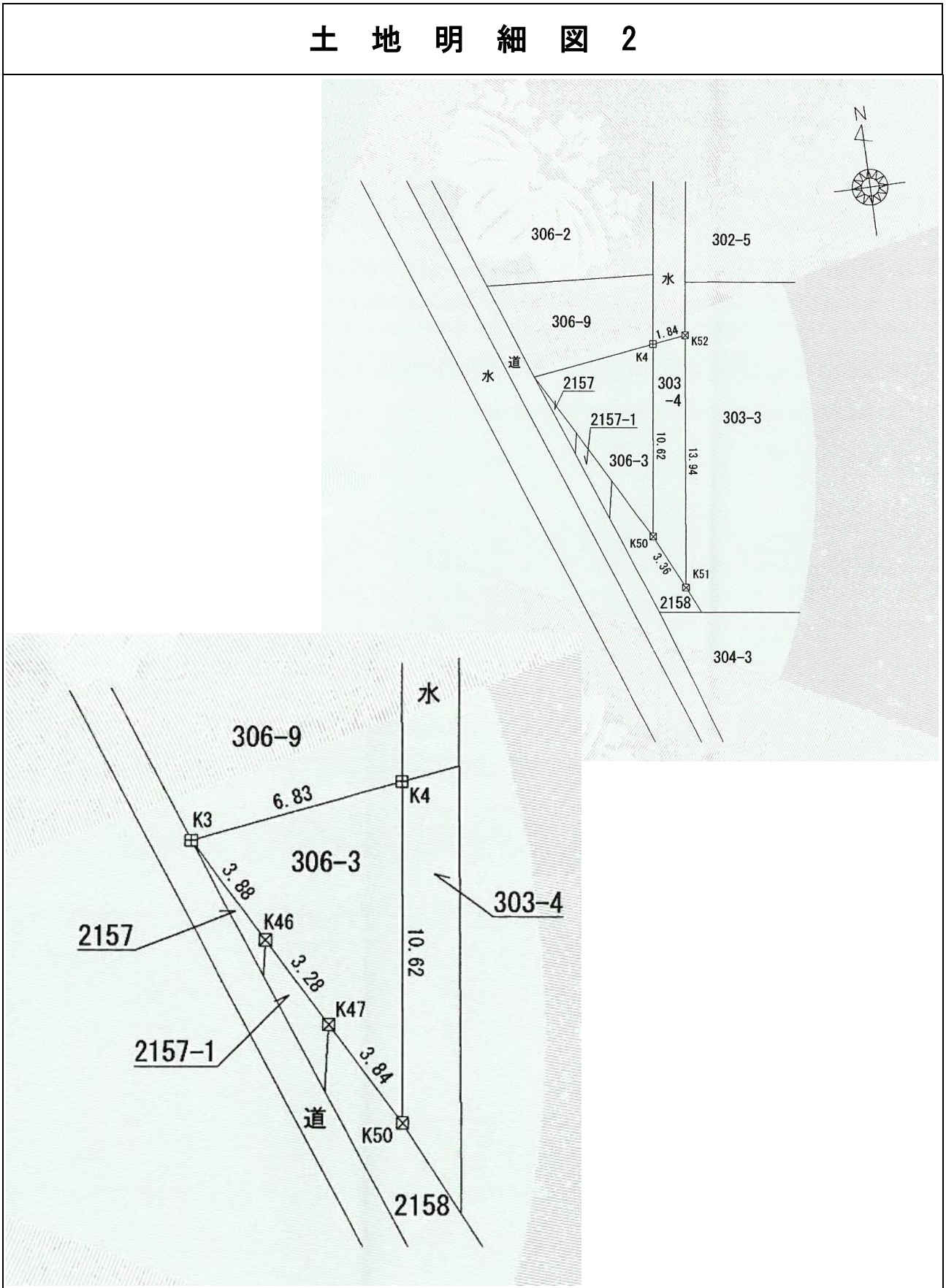


物件番号

54

(新発田市)

土地明細図 2



物件番号

54

(新発田市)

土地明細図 3

