

物件番号

10

(新発田市)

土地写真







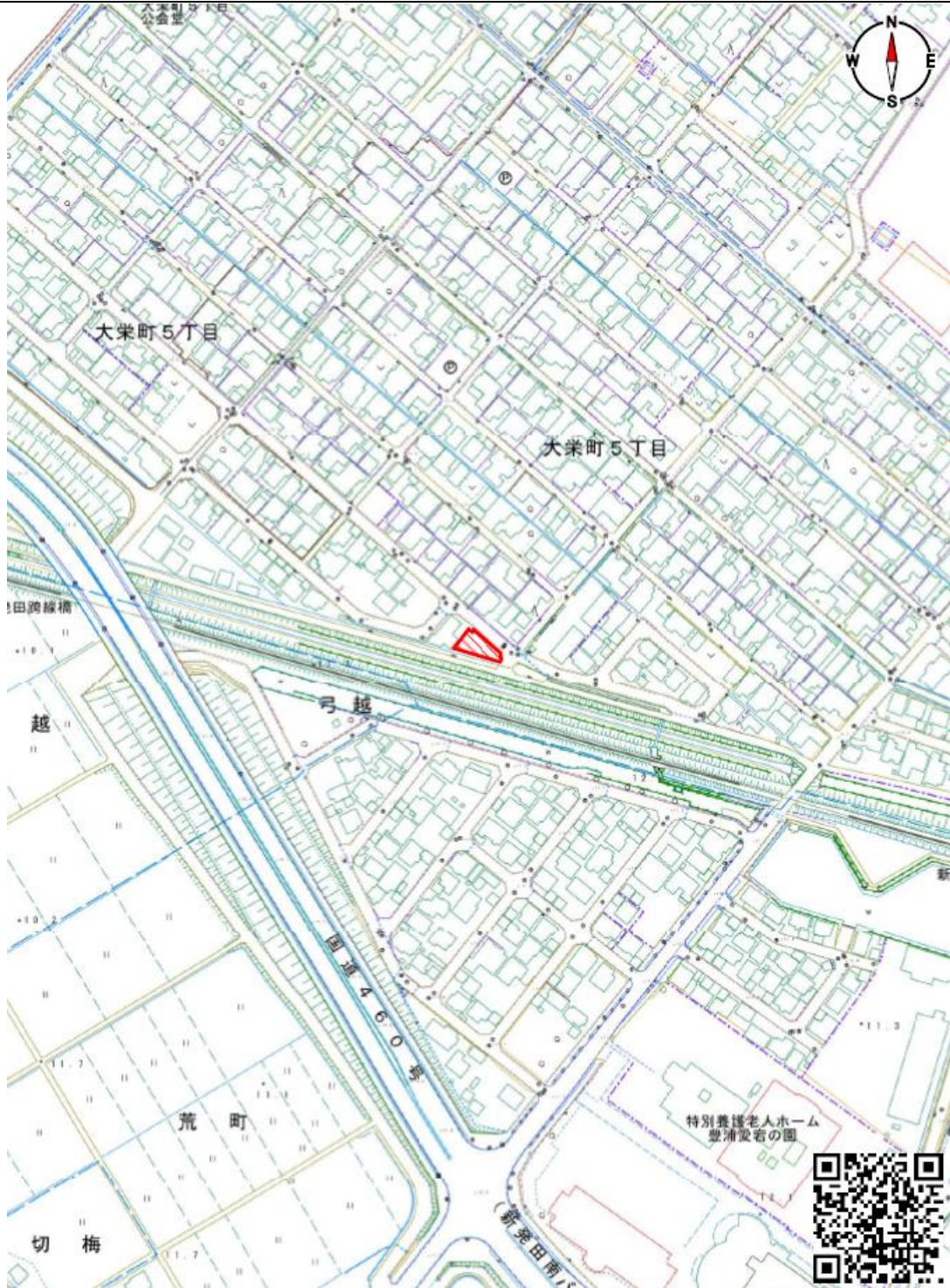


物件番号

10

(新発田市)

案内図



物件番号	10	所在地	新発田市大栄町五丁目乙 1082 番 6、1083 番 3		
位置	案内図のとおり		最低入札価格	6,360,000 円	
公簿面積	259.00 m ²	実測面積	260.74 m ²	地目	公園
現況	宅地	形状	土地明細図のとおり	道路状況	6.0m 市道に接面
公法上の規制	都市計画区域	市街化区域			
	用途地域	第一種中高層住居専用地域			
	建ぺい率	60%	容積率	200%	
	防火地域等	建築基準法第 22 条区域			
	その他の規制				
供給処理 施設状況	電気	引込み可			
	ガス	引込み可			
	上水道	引込み可			
	下水道	引込み可			
公共施設	駅	西新発田駅まで概ね 1.4 km			
	市役所	新発田市役所まで概ね 1.5 km			
	中学校区	新発田市立第一中学校			
	小学校区	新発田市立後免町小学校			
特記事項	<ul style="list-style-type: none"> ・ 本物件南側に接する幅約 3m の舗装通路は、車の通行はできません。 ・ 敷地内北東部の一部がコンクリート舗装されています。また、その境界付近には車止めが存在します。 ・ 敷地内境界付近に柵及び金属製のフェンスが存在します。 ・ 敷地内に樹木が複数本存在します。その内の南西部側にある樹木 1 本の根本部分が上記金属製のフェンスと一体化しています。 ・ 敷地内に街灯 1 本とその支線 1 本があります。移設等が必要な場合は買受人で処理してください。 ・ 北西部隣接地（本物件乙 1082 番 6 に接する「乙 1082 番 4」）にゴミステーションが存在します。 ・ <u>「11 契約上の特約」、「12 全体の留意事項」を必ず参照し、ご了承の上、入札参加申し込みをしてください。</u> 				

物件番号

10

(新発田市)

土地明細図

