

作品ぼしゅう中!

文芸しばたに あなたの作品をのせよう!

募集期間: **5月8日(金)~6月24日(水)**
午前9時から午後5時まで

<p>詩(し) 1人1編 40行以内 題名・氏名も含まれます</p>	<p>短歌(たんか) 1人3首以内</p>	<p>俳句(はいく) 1人3句以内</p>
<p>川柳(せんりゅう) 1人3句以内</p>	<p>随筆(ずいひつ) ・作文 1人1編 原稿用紙5枚以内</p>	<p>小説(しょうせつ) 1人1編 原稿用紙10枚以内</p>

↑この中から1人2部門まで作品を出せます↑



○注意すること、その他

応募作品は、原稿用紙にたてがきで書いてください。ただし、パソコン利用の時もA4横、たてがきにしてください。

応募原稿は返却しません。

[主催] 新発田市生涯学習課
[問合せ先] 生涯学習課事業係 (公民館担当)

TEL 0254-22-8516



【応募方法】

「作品応募票」を記入して、裏の原稿用紙を使ってください。

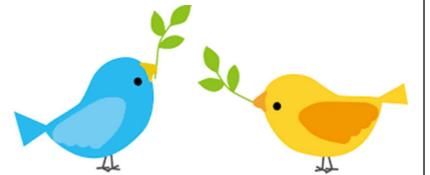


「文芸しばた」第52号作品応募票

部門	ふりがな		
	題名		
ふりがな		ふりがな	
氏名		ペンネーム	
		番号	
学校名		学年	年生

No. 受付日:

【提出方法】・・・①から③の方法があります



① 次の施設に持っていく

- 新発田地区公民館 (生涯学習センター)・・・新発田市中央町 5-8-47
- 市民文化会館・・・新発田市中央町 4-11-7
- 豊浦地区公民館・・・新発田市乙次 26-2
- 紫雲寺地区公民館・・・新発田市稲荷岡 2371
- 加治川地区公民館・・・新発田市住田 501
- 新発田地区公民館赤谷分館・・・新発田市上赤谷 2689 番地
- 健康長寿アクティブ交流センター・・・新発田市中央町 3-13-3
- イクネスしばた・・・新発田市諏訪町 1-2-12

② 新発田市生涯学習課に郵送する

③ 電子メールで送信する

件名を「文芸しばた第52号 応募」として、shi-kominkan@city.shibata.lg.jp に送信してください。

「文芸しばた第52号」は、10月に市の施設や書店で一冊 1,200円 (税込) で

販売する予定です。また、各学校にも配ります。