

物件番号

60

(新発田市)

土地写真





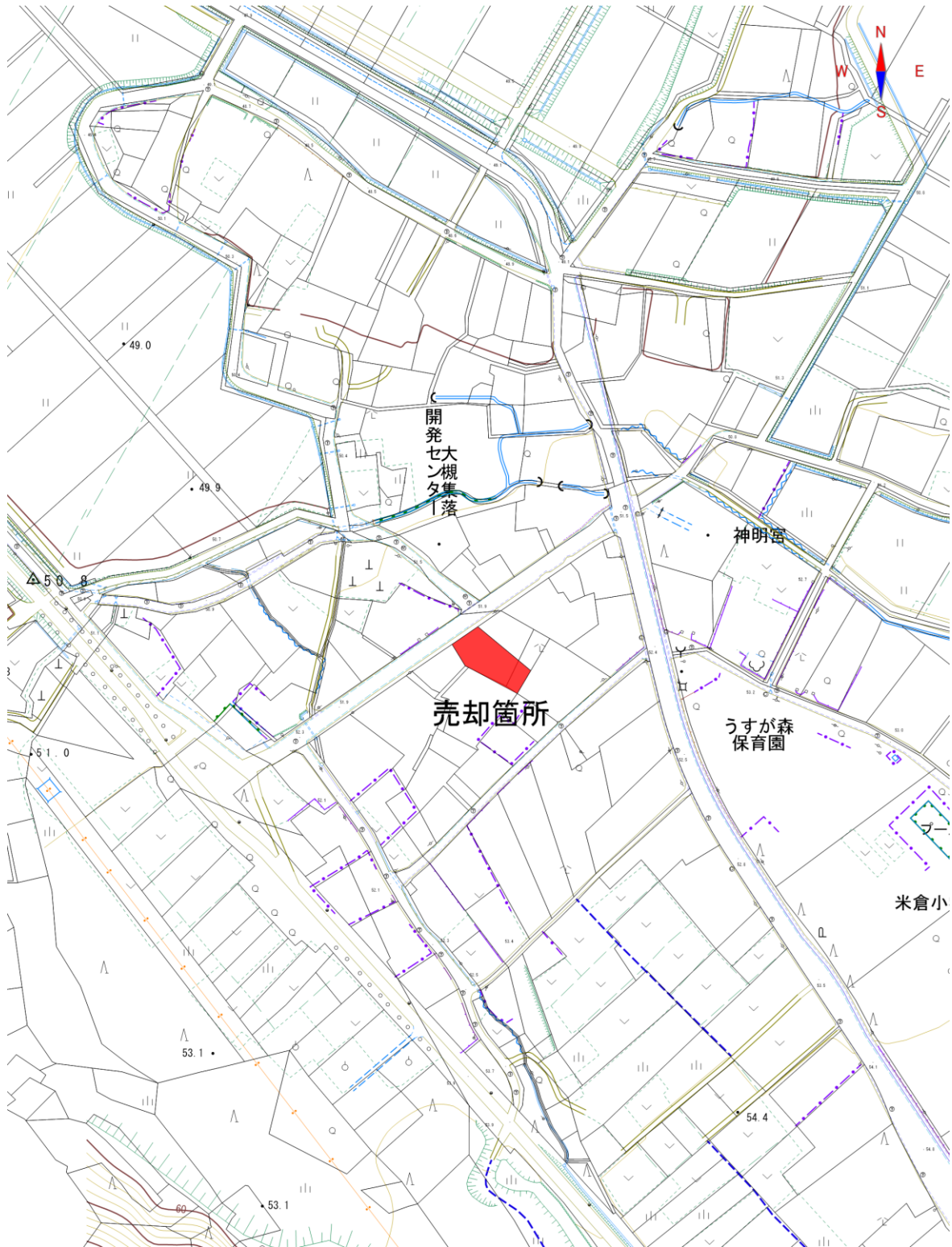


物件番号

60

(新発田市)

案内図



物件番号	60	所在地	新発田市大槻 4138 番 1、4211 番 92		
位置	案内図のとおり		最低入札価格	1,410,000 円	
公簿面積	415.90 m ²	実測面積	—	地目(公簿)	宅地
地目(現況)	宅地	形状	土地明細図のとおり	道路状況	7.5m市道に接面
公法上の規制	都市計画区域	都市計画区域外			
	用途地域	—			
	建ぺい率	—	容積率	—	
	防火地域等	—			
	その他の規制	—			
供給処理 施設状況	電気	引込み可			
	ガス	引込み不可			
	上水道	引込み済			
	下水道	引込み済			
公共施設	駅	新発田駅まで 概ね 8.9 km			
	市役所	新発田市役所まで 概ね 9.5 km			
	中学校区	新発田市立東中学校			
	小学校区	新発田市立東小学校			
特記事項	<ul style="list-style-type: none"> ・この物件は、公簿面積による売払いです。 ・想定洪水浸水エリア(加治川・0.5m ~ 3.0m 未満)に指定されています(新発田市作成ハザードマップ)。 ・敷地北西側(接面道路付近)に雨水の排水側溝があります。 ・敷地内南西側(隣地車庫側)に雨水の排水溝があります。 ・4138 番 1 と 4211 番 92 の北東側境界付近に、雨水管のマンホールがあります(過去に使用していたもので、現在は未使用です)。 ・「11 契約上の特約」、「12 全体の留意事項」を必ず参照し、ご了承の上、入札参加申し込みをしてください。 				

物件番号

60

(新発田市)

土地明細図

