



新発田発  
究極の新発田産アスパラガス

# ふとっパラ

5月に収穫される新発田産アスパラガスで、  
条件を満たした極上アスパラガスのみを  
「ふとっパラ」と命名しました。

太い 甘い 柔らかい

## ふとっパラ 販売店

5月のみ限定販売

天候によっては、入荷しない場合がございますので、予めご了承願います。

下記の販売店の位置は19・20ページのエリアマップで  
ご確認ください。



**A ウオロク緑店**  
住 新発田市緑町3丁目3-23  
☎ 0254-23-6000  
🕒 9:00~22:00  
🅞 なし 🅞 540台



**B ウオロク東新町店**  
住 新発田市東新町4丁目21-24  
☎ 0254-24-8121  
🕒 9:00~22:00  
🅞 なし 🅞 200台



**C ウオロク小舟店**  
住 新発田市小舟町1丁目7番4号  
☎ 0254-20-5005  
🕒 9:00~22:00  
🅞 なし 🅞 393台



**D ウオロクコモ店**  
住 新発田市舟入町3丁目12-11  
☎ 0254-21-2210  
🕒 9:00~24:00  
🅞 なし 🅞 450台



**E セキカワカナモ**  
住 新発田市大手町1丁目1-1  
☎ 0254-22-3781  
🕒 月~金 9:00~17:30  
土・祝 10:00~17:00  
🅞 日曜 🅞 70台  
セキカワパーキングか竹町パーキングを  
ご利用の場合は駐車場無料



**F JA北越後農産物直売所  
「こったま〜や」**  
住 新発田市島潟1341-1  
☎ 0254-20-8801  
🕒 9:00~18:00  
🅞 第2・第4火曜 🅞 37台  
(隣接JA施設駐車場も駐車可)  
ふとっパラプレミアムも販売します。



5月に収穫した70g以上の幻のアスパラガス

## 「ふとっパラプレミアム」

5月のみ  
限定販売

販売期間 5月1日(日)~5月31日(火)

販売店舗 JA北越後農産物直売所「こったま〜や」

● 幻のアスパラガスの為、入荷しない場合がありますので、予めご了承願います。

# 食の アスパラ横丁 味めぐり

with  
しばたうし  
新発田牛

2022 5/1(日) ⇒ 31(火)

参加店をめぐってアスパラ料理を楽しむ1ヶ月!

参加店舗とメニュー紹介 MAP付

お持ち帰り  
OKのお店も  
いっぱい!

ふとっパラプレミアム

「食のアスパラ横丁、味めぐり」開催実行委員会 (新発田市商工振興課・農林水産課) TEL.0254-22-3030  
www.city.shibata.lg.jp/shoku/asupara/1005318.html アスパラ横丁 検索

主催 / 「食のアスパラ横丁、味めぐり」開催実行委員会

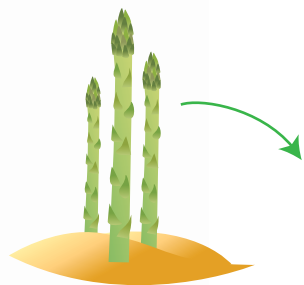
北越後農業協同組合・新発田商工会議所・(一社)新発田市観光協会・新潟県料理業生活衛生同業組合新発田支部・新潟県社交飲食業生活衛生同業組合新発田支部・  
新発田市飲食店組合・新潟県すし商生活衛生同業組合新発田支部・月岡温泉旅館協同組合・(株)新潟日報社・BSN新潟放送  
共催 / 新発田市・新発田市食料・農業振興協議会 特別協賛 / アサヒビール(株)・(株)農協観光

ご来店の際は、マスク着用などの感染対策をお願いいたします。

おいしい  
ワケ  
理由

## 新発田の アスパラガス

新潟県内ではめずらしい「春どり+夏秋どり」の立茎栽培により新潟県一の出荷量を誇り、食の循環によるまちづくりで良質な堆肥・土づくりと豊富な雪解け水で栽培しているため、「太い・甘い・柔らかい」の3拍子が揃ったアスパラガスが育つのです。



収穫しないでおくと  
こんなにフサフサに！

針のような細かい葉が出現！  
でも実は葉ではなくて枝なんです！

ちなみに…

**アスパラガスには性別があるんです。**

アスパラガスは江戸時代にオランダから鑑賞用として輸入され、大正時代に輸出用缶詰に使うホワイトアスパラガスが多く栽培されました。昭和40年代からグリーンアスパラガスが食卓の人気に。実はアスパラガスには雄花がつく株と雌花がつく株と性別があって、雄株のほうが茎が太く穂先がよく締まったものがたくさんとれるから現在は雄のアスパラガスが多いそうです。

# しばた 新発田の アスパラと しばた 新発田牛



## 新発田牛（にいがた和牛）とは

新発田市は新潟県が誇る豊かな穀倉地帯です。  
美味しい新発田産米の稲わらで育ったのが新発田牛。  
「にいがた和牛」の中でも肉質4等級以上に限定した、特に上質な肉質を誇る  
厳選和牛です。令和3年春にブランド化しました。

## ハウス栽培が進む！

近年は不安定な天候等による影響や病気への対策で、ハウス栽培が増えていきます。



## 夏芽のアスパラガスも お楽しみに！

長期立茎栽培という方法を採用しているので、春だけでなく、春と夏の2回収穫されます。夏芽の収穫量は、実は春より多いんです！7月中旬から8月頃に多く採れます。夏のアスパラガスはシャキシャキ感が特徴。バーベキューなどにもいかがですか？夏のアスパラガスにも是非注目してみてくださいね！



しばた自慢の

# アスパラみどりカレー



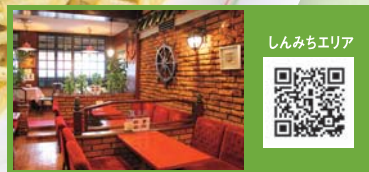
…アスパラと新発田牛を使ったメニュー



…新発田牛を使ったメニュー



…お持ち帰りOK



しんみちエリア

## 1 コーヒーマリーナ 煉瓦屋

住 中央町3丁目7-5 ☎ 0254-24-1941  
営 9:30~22:00 (LO.21:30)  
休 水曜 喫P有

アスパラみどりカレースパゲッティ…1,001円(税込)  
(テイクアウト983円(税込))



1 TAKE OUT

前日要予約

- 1 スパイシーアスパラみどりカレー…600円(税込)
- 2 アスパラ焼うどん…600円(税込)
- 3 赤穂のかきとアスパラのたっぷり茶碗蒸し…800円(税込)



MAP 3-B

## 2 割烹 谷川

住 大手町2丁目8-17  
☎ 0254-22-2190  
営 16:00~22:00  
休 日曜 喫5台

2 TAKE OUT



3 TAKE OUT



アスパラいろいろ

# アラカルトメニュー



1 TAKE OUT

2 TAKE OUT

1,2 ランチのみ 11:00~14:00まで

1 あんかけアスパラ卵丼  
…750円(税込)

1日10食限定  
前日までの予約制

2 アスパラソース  
茶わん蒸し(2個入り)  
…500円(税込)

毎週金曜日限定販売  
2日前までの予約のみ  
テイクアウトのみ



MAP 2-D

## 3 (株)蒲城

住 本町4丁目16-83 ☎ 9:00~16:00  
☎ 0254-26-1255 休 なし 喫あり

アスパラと肉団子のカレー  
…1,000円(税込)  
サラダ・コーヒー付



MAP 3-C

## 4 TAICOや(タイコヤ)

住 中央町1丁目2-1 ☎ 0254-26-6269  
営 11:00~17:00 休 日曜、祝日 喫なし



※写真はイメージです。

前日要予約

アスペルジュコース…2,700円(税込)



MAP 3-C

## 5 創作フランス料理 Montreux(モントルー)

住 中央町2丁目4-15  
☎ 0254-26-1526  
営 11:30~LO.14:00、17:30~LO.20:00  
休 不定休 喫4台

アラカルト編



**1 アスパラ新発田牛ステーキ重**  
 …2,750円(税込) ランチのみ  
 煮物、香の物、味噌汁付き (テイクアウト2,300円(税込)) オールタイム  
 ※テイクアウトに味噌汁はつきません。

**2 新発田牛膳**…3,300円(税込)  
 新発田牛ステーキ(60g)、  
 八寸、煮物、焼物、小鉢、  
 ご飯、みそ汁、香の物付き ランチのみ

**2 新発田牛メニュー**

しんみち  
 エリア

**6 ついしん手紙**  
 中央町3丁目5-7 ☎0254-21-2950  
 11:45~14:15(LO.13:30)、18:00~22:00(LO.21:15)  
 日曜・第1・3月曜 ※日曜が祝前日は営業/ゴールデン  
 ウィーク中は休まず営業  
 10台

**1 コラボメニュー** TAKE OUT



**1 アスパラ麩カツ丼**…1,080円(税込) ランチのみ  
 (テイクアウト800円)

**2 アスパラベーコンピザ**…ランチ1,080円(税込)、  
 夜980円(税込) (テイクアウト980円(税込))

**3 アスパラ肉巻きフライ(3本)**…550円(税込)  
 (テイクアウト600円(税込))

**9 米蔵ココロ (komegura cocoro)**  
 大栄町7丁目9-32 清水園内  
 ☎0254-28-7378  
 11:30~14:30(LO.14:00)、17:30~22:00(LO.20:30)  
 休水曜、他不定休 あり

MAP 4-C

TAKE OUT



**1 アスパラソースの29ersハンバーガー**  
 …1,300円(税込) オールタイム

**2 ふとっパラアスパラと新発田産野菜のディップサラダ**  
 …1,000円(税込) デイナーのみ

**2**

**7 29ers FOOKERS**  
 中央町3丁目8-8 2F ☎050-1428-1560  
 18:00~翌3:00 休日曜日 閉なし

しんみち  
 エリア

**1 コラボメニュー** TAKE OUT

NEW



テイクアウトのみ / 2日前までの予約のみ

**しばたの恵み弁当**…3,240円(税込)

**10 割烹 志まや**  
 御幸町1丁目1-1  
 ☎0254-22-2102  
 11:00~19:00(テイクアウトのみ)  
 休不定休 30台

しんみち  
 エリア

**1 コラボメニュー** TAKE OUT



**アスパラ帆立炒飯**…780円(税込)  
 (テイクアウト810円(税込))

**11 製麺屋食堂 新発田店**  
 住吉町5丁目12-18  
 ☎0254-26-5250  
 11:00~21:00(LO.20:30)  
 休1月1日 21台

MAP 4-B

TAKE OUT



**8 dining ChouChou**  
 中央町3丁目8-10 2F  
 ☎080-3500-3868  
 17:30~23:00(LO.22:30)  
 休水曜、火水連休もあり 閉なし

しんみち  
 エリア

**1 コラボメニュー** TAKE OUT

前日要予約

**アスパラと新発田牛のキンパ**  
 …1,430円(税込)  
 (テイクアウト1,530円(税込))



**アスパラ肉巻き丼**…700円(税込)  
 (テイクアウト700円(税込))

**12 金のどんぶり**  
 豊町1丁目2-12  
 ☎0254-22-5850  
 11:00~19:00  
 休1月1日 29台

MAP 4-D

TAKE OUT

アラカルト編



- 1 新鮮アスパラとベーコンの塩タンメン …980円(税込)
- 2 飛龍特選アスパラ混ぜそばアスパラマヨソース添え…980円(税込)

**NEW**

MAP 4-D

13 飛龍  
 豊町1丁目2-12 ☎0254-22-9577  
 ☎11:00~21:00 休1月1日 台29台



アスパラ塩麻婆麺…980円(税込)

**NEW**

MAP 2-B

17 とらまる  
 中田町1丁目1619-1  
 ☎0254-23-0311  
 ☎11:00~21:00  
 休無休 台30台

ディナーのみ  
 コラボ石焼ビビンバ…1,300円(税込)

MAP 3-D

14 yakiniku Dining 炙や  
 豊町2丁目1386-1  
 ☎0254-24-7571  
 ☎17:30~23:00(LO.22:00)  
 休毎週木曜と水曜(月に2回) 台6台



- 1 アスパラフライと海老ひれ膳 …1,738円(税込)
- 2 まるごとアスパラフライ …330円(税込)

**TAKE OUT**

MAP 2-B

18 とんかつ久兵衛  
 中曽根町1丁目3-11  
 ☎0254-28-1052  
 ☎11:00~14:00、17:00~20:30  
 休水曜、木曜 台12台



新発田産アスパラのジェノベーゼ風  
 パスタ…1,200円(税込)~  
 サラダ・スープ付  
 ランチタイム(12:00~14:00)はサラダ・スープ・ドリンク付

MAP 2-C

15 Stone Wood Cafe  
 新富町1丁目1-3 ☎0254-28-1278  
 ☎12:00~21:00(LO.20:00)  
 火12:00~17:00(LO.16:30)  
 休水曜 台7台



- 1 牛肉とアスパラのピラフ …1,155円(税込)
- 2 ベーコンとアスパラのピザ …1,375円(税込)

(テイクアウトの場合、別途容器代がかかります。)

**TAKE OUT**

MAP 3-A

19 コーヒー&レストラン シド  
 新栄町1丁目1-24  
 ☎0254-26-7530  
 ☎10:00~14:30、17:00~21:00  
 休火曜 台9台

要予約

- 1 新発田牛の握り~アスパラ添え~ …648円(税込)
- 2 新発田牛の漬け炙り丼…1,620円(税込)

**NEW**

MAP 2-C

16 寿司海鮮丼屋 寿し華  
 新富町1丁目4-8 ☎0254-27-9110  
 ☎9:00~19:00(LO.18:30)(中休あり)  
 休不定休・元旦午後 台3台



海老とアスパラ定食…1,500円(税込)  
 (テイクアウト1,400円(税込))

**TAKE OUT**

MAP 3-A

20 とんかつ専門店  
 とんかつ とんき  
 新栄町1丁目2-24  
 ☎0254-23-5508  
 ☎11:30~13:30、17:30~20:00  
 休月曜 台5台





1 TAKE OUT  
サンドウィッチに変更  
ドリンク無し



2 TAKE OUT  
ドリンク無し

テイクアウトは③以外は前日予約です

- 1 アスパラ入り卵サラダジャンボトースト (ドリンク付)  
…1,200円(税込) (テイクアウト(ドリンク無し)750円(税込))
- 2 アスパラと厚切ベーコンのフォー (ドリンク付)  
…1,100円(税込) (テイクアウト(ドリンク無し)890円(税込))
- 3 アスパラのシフォンケーキ (クリーム付) …500円(税込)  
(テイクアウト(クリーム無し)300円(税込))

・支払方法により割引がされます。  
・アスパラの仕入れにより提供数が限られる場合があります。

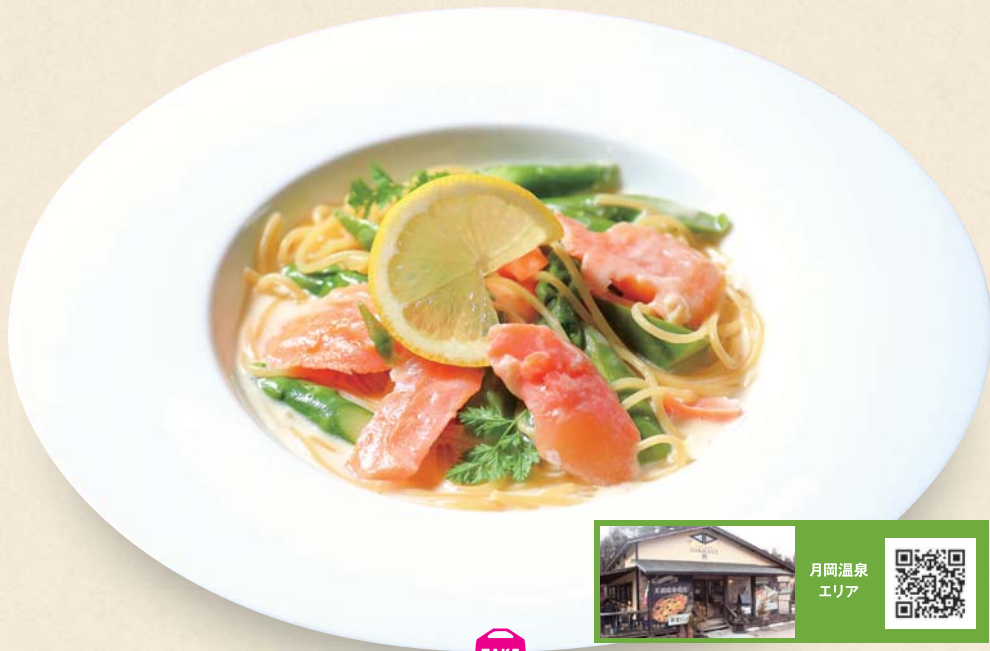


MAP 2-B



21 じじちやりカフェ

☎ 中谷内甲47-23 ☎ 0254-28-8708  
🕒 11:00~17:00 (LO.16:00) 🗓 木曜、第1金曜 📍 6台



TAKE OUT

ランチのみ

アスパラとサーモンのレモンクリームソースパスタ  
…1,540円(税込)  
(テイクアウト1,512円(税込))



月岡温泉  
エリア



22 TRATTORIA ORA HARACUCE  
(トラットリア オラ ハラクチェ)

☎ 月岡408 月岡わくわくファーム内  
☎ 0254-21-6000  
🕒 月~金11:00~LO.14:30、土日祝11:00~LO.15:00  
🗓 水曜 📍 120台



1



2 新発田牛  
メニュー

予約制

- 1 月替わりコース・前菜…10,000円(税込)
- 2 定番コース・メイン…10,000円(税込)

MAP 2-A



23 CERISIER  
(スリズィエ)

☎ 真野原546  
☎ 070-4293-6531  
🕒 11:00~22:00  
(完全予約制)  
🗓 不定休 📍 5台



1 コラボ  
メニュー

- 1 アスパラ牛巻…980円(税込)
- 2 新発田牛のアスパライス  
…1,280円(税込)



MAP 1-A



24 深層湯温泉 紫雲の郷

☎ 藤塚浜966番地 ☎ 0254-41-1126  
🕒 10:00~21:00 🗓 第3木曜(8月は無休) 📍 300台



2 コラボ  
メニュー



1 コラボ  
メニュー



2 コラボ  
メニュー

ランチのみ

- 1 しば・ギュっとパラバーグランチ  
(新発田牛60%・県産豚肉40%)  
…1,148円(税込) 限定10食/前日要予約
- 2 しば・アスパラ!!ギュー井…850円(税込)



MAP 1-B



25 リカー&フーズ ほんま商店

☎ 川尻43-4 ☎ 0254-22-3307  
🕒 8:00~20:00 🗓 火曜 📍 10台

アスパラを楽しむ

# おつまみ・お惣菜



1 TAKE OUT

ディナーのみ

- 1 アスパラー本フライ〜笹川流れの藻塩〜…605円(税込)
- 2 新発田産霜ふり和牛と越後もち豚のすき焼…1,380円(税込)
- 3 新発田産霜ふり和牛のすき焼…2,250円(税込)



MAP 3-C



## 26 地酒と季 横丁へい

住 本町1丁目2-5 ☎ 0254-26-5226  
 営 17:00〜23:00 休 日曜(毎月2回、月曜も定休) 台 8台



MAP 4-D



## 27 横丁へい 駅前本店

住 諏訪町1丁目9-29 ☎ 0254-22-7555  
 営 17:00〜23:00 休 日曜(毎月2回、月曜も定休) 台 8台



MAP 3-D



## 28 dessert&café bulbe

(デセールアンドカフェ ビュルブ)

住 本町1丁目2-2 塚野ビル1F ☎ 0254-42-9098  
 営 11:30〜19:00(日曜、祝日は18:00まで)  
 休 木曜、第2日曜 台なし

1日限定10食/予約可(テイクアウトのみ)  
**アスパラとクリームチーズベーコンの  
 キッシュ…620円(税込)**

TAKE OUT



1

- 1 やわらか豚角煮と豆腐とアスパラのやわらか煮込み…1,600円(税込)
- 2 新発田アスパラとエビ・イカの極上天然塩炒め…1,500円(税込)



MAP 3-C



## 29 中華酒菜 香

住 本町1丁目3-5 第5楼内ビル1階C  
 ☎ 0254-28-7388  
 営 17:30〜22:30  
 休 火曜、不定休 台 3台



要予約

## アスパラとチーズの茶碗蒸し

…550円(税込)



MAP 3-D



## 30 鮭和食 ながしま

住 諏訪町1丁目2-10  
 ☎ 0254-22-2275  
 営 11:30〜14:00、17:30〜21:00  
 休 火曜(月1回連休あり) 台 10台



ディナーのみ

## アスパラチキンサラダ…750円(税込)



MAP 3-D



## 31 豊穰亭

住 諏訪町1丁目2-3 新発田第一ホテル1F  
 ☎ 0254-20-8622  
 営 18:00〜22:00  
 休 日曜、月曜 台なし

## アスパラカレーコロッケ…300円(税込)

NEW



MAP 3-C



## 32 みどりの台所

住 中央町1丁目7-1  
 ☎ 090-2626-2204  
 営 11:00〜18:00(なくなり次第終了)  
 休 土曜、日曜、祝日  
 都合によりお休みをいただく場合がございます。  
 台なし



TAKE OUT

おつまみ編



テイクアウトのみ  
**アスパラのポタージュ…480円** (税込)



しんみち  
 エリア



**33 Dining&Cafe 2co**

住 中央町3丁目7-10  
 ☎ 0254-28-8879  
 営 18:00~26:00  
 休 不定休 国なし



ディナーのみ  
**新発田和牛とアスパラの陶板焼き**  
 …1,100円 (税込)



しんみち  
 エリア



**34 酒房 おかん**

住 中央町3丁目13-2  
 ☎ 0254-22-9234  
 営 18:00~22:30  
 休 日曜、月曜、祝日 国なし



**1 アスパラバターホイル焼き**  
 …650円 (税込)  
**2 特上カルビ…2,090円** (税込) TAKE OUT  
**3 10秒炙りザブトン**  
 …2,200円 (税込) TAKE OUT



しんみち  
 エリア



**36 焼肉 精香苑**

住 中央町3丁目12-13  
 ☎ 0254-26-0760  
 営 17:00~24:00  
 休 月曜 国契約P有



ディナーのみ  
**アスパラとベーコンのグラタン**  
 …770円 (税込)



しんみち  
 エリア



**37 旬彩食房 肝や**

住 中央町3丁目11-10  
 ☎ 0254-28-1374  
 営 17:00~24:00  
 休 月曜 国なし



**炭焼き肉巻きアスパラ…330円** (税込)



しんみち  
 エリア



**38 博多串焼き 10-JUU**

住 中央町4丁目9-3  
 ☎ 0254-37-1203  
 営 17:30~24:00  
 休 不定休 国なし



NEW



しんみち  
 エリア



**35 九龍**

住 中央町3丁目11-8  
 ☎ 0254-26-2110  
 営 11:30~14:00、17:30~26:00(金、土、祝日前~28:00)  
 休 12月31日、1月1日 国なし

ディナーのみ

**アスパラとん平焼き**  
**アスパラマヨソース掛け…880円** (税込)  
 (テイクアウト880円(税込))



ディナーのみ

**1 肉まきアスパラ…350円** (税込)  
**2 ichi5ポテサラ…550円** (税込) TAKE OUT  
**3 新発田牛ステーキ**  
 …2,310円 (税込) TAKE OUT  
**4 新発田牛のタタキ**  
 …1,380円 (税込) TAKE OUT



MAP 3-C



**39 食彩酒蔵 ichi5**

住 大栄町7丁目1-9 ☎ 0254-28-7443  
 営 18:00~23:00 休 日曜 国 5台



1 TAKE OUT



おつまみ編



- 1 アスパラの新発田牛  
肉巻き天婦羅  
「梅香風味と笹川流れの  
藻塩添え」  
…780円(税込)  
(テイクアウト810円(税込))
- 2 新発田牛たたき炙りと  
アスパラ更紗仕立て  
…480円(税込)  
(テイクアウト520円(税込))

**NEW**

MAP 1-D



40 花みずき  
住 三日市532 ☎0254-26-3322  
🕒 11:00~21:00 📅 12月31日、1月1日 📺 25台



**NEW**

MAP 1-A

41 紫雲ゴルフ倶楽部 レストラン  
住 元郷211 ☎0254-41-2471  
🕒 8:00~17:00「食のアスパラ横丁・味めぐりメニュー」  
ご提供時間10:00~14:00 📅 なし 📺 280台

ランチのみ/テイクアウトは14:00~

- 1 極太アスパラベーコン巻き(4本)…1,540円(税込)  
※当日の仕入れ状況により数量限定とさせていただきます。
- 2 新発田牛サーロインステーキアスパラ添え  
…5,280円(税込)(テイクアウト4,320円(税込))



アスパラジュレサラダ…660円(税込)

MAP 1-D

42 山岳手打ちそば 一寿  
住 下小中山1024-15  
☎0254-33-3480  
🕒 11:30~14:00、18:00~21:30  
📅 月曜の夜、火曜  
📺 10台



ランチのみ/その他はTEL/1日限定5食

しばたアスパラグリーンタコス  
…1,000円(税込)

43 タコスの森(移動販売)

📍 移動販売のためinstagram「tacos\_no\_mori」で検索  
or 火曜日 ヨリネスしばた 札の辻広場  
☎ 080-1223-5144 (TELの連絡だと一番良い)  
📅 不定 📅 不定休 📺 なし

アスパラの天ぷら  
※価格につきましては、店頭でご確認ください。  
※10:00~18:00のみ販売

MAP 4-B

44 イオンリテール(株)イオン新発田店  
住 住吉町5丁目11-5  
☎0254-21-7500  
🕒 1F 7:00~23:00、2F 9:00~22:00  
📅 なし 📺 2,200台



※写真はイメージです。



親鶏団子のアスパラあん添え  
…323円(税込)  
※11:00頃~無くなり次第終了

MAP 1-B

45 スーパーいまがわ 紫雲寺店  
住 稲荷岡2119  
☎0254-41-2335  
🕒 8:00~21:00  
📅 なし 📺 20台

1日限定30本  
ちくパラ天…216円(税込)

MAP 2-D

46 スーパーいまがわ 川東店  
住 石喜180  
☎0254-25-2749  
🕒 9:00~19:00  
📅 元旦 📺 10台



スイーツ編

この組み合わせはクセになる

# パン・スイーツ編



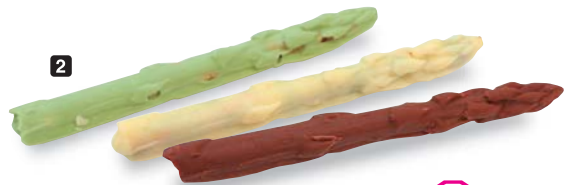
TAKE OUT

アスパラチーズタルト  
…216円(税込)



**47 新柳本店**  
MAP 4-C

〒諏訪町3丁目3-13  
☎0254-22-3025  
🕒8:00~18:00  
📅火曜(変更の場合あり)  
🚗4台



- 1 アスパイガス…324円(税込)
- 2 チョコバラガス…648円(税込)
- 3 アスパラ入りイタリアンクッキー…594円(税込)

TAKE OUT

**48 パスティチェリア Dolci (ドルチェ)**  
MAP 4-C

〒大栄町6丁目6-26  
☎0254-23-8223  
🕒10:00~19:00  
📅月曜、火曜、不定休あり  
🚗5台



TAKE OUT

助太刀 アスパラ大福…162円(税込)

**49 菓匠庵 寿堂**  
しんみちエリア

〒大手町4丁目1-16  
☎0254-22-2831  
🕒9:00~19:00  
(日曜~16:00)  
📅なし



TAKE OUT

アスパラと  
マスカルポーネ  
チーズの  
ジェラート  
Sサイズ:300円(税込)  
Mサイズ:450円(税込)

**50 しばたマルシェ**  
MAP 3-A

〒新栄町1丁目9-8  
☎0254-26-2983  
🕒平日11:00~19:00  
土・日・祝日11:30~19:00  
📅不定休 🚗5台



アスパラバターサンド  
…280円(税込)

TAKE OUT

**51 パティスリー ル・トレフル**

MAP 3-A

〒富塚町2丁目5-5  
☎0254-26-9680  
🕒9:30~19:00  
📅木曜 🚗5台



TAKE OUT

アスパラガスのジェラート  
(Sカップ2種盛り)…349円(税込)

**53 なかの牧場 natural gelate**  
(なちゆるるじえらーと)

月岡温泉エリア

〒月岡408 月岡わくわくファーム内  
☎0254-32-0909(代表)  
🕒9:30~18:00 📅なし 🚗100台



TAKE OUT

ランチのみ / 前日要予約

アスパラケーキサレ  
1切れ…330円(税込) 1ホール…1,500円(税込)  
コーヒー付セット…680円(税込)

**52 ほっこりごっつお だいごんの花**  
MAP 1-D

〒三日市34  
☎0254-23-3000  
🕒11:00~17:00(LO.15:30)  
📅日曜・水曜 🚗2か所8台



TAKE OUT

- 数量限定
- 1 アスパラバウムクーヘン…1,500円(税込)
  - 2 アスパラのスティックバウム…260円(税込)

**54 (有) 結城堂 月の丘店**  
月岡温泉エリア

〒月岡408 月岡わくわくファーム内  
☎0254-21-6080  
🕒9:00~18:00  
📅元日 🚗120台

**55 (有) 結城堂 中央通り店**  
月岡温泉エリア

〒月岡温泉231  
☎0254-32-1167  
🕒8:00~17:00  
📅元日 🚗共有5台

**56 (有) 結城堂 本店**  
月岡温泉エリア

〒月岡温泉641-6  
☎0254-32-2602  
🕒8:00~18:30  
📅元日 🚗10台

# 新発田市エリア



●...アスパラメニュー店舗 ●...アスパラスイーツ店舗 ●...新規参加店舗

## しんみちエリア



## 月岡温泉エリア



## 味めぐりスタンプラリー



豪華賞品が  
総勢351名さまに当たります!!

期間中に異なる店舗のシールを3枚集めると抽選で豪華賞品が当たる!  
さらに! 3枚のうち1枚でも和牛シールがあると、「新発田牛も食べたよコース」への応募が可能!

応募方法は  
2種類あるよ!

応募箱に投函もしくは応募用紙をハガキに貼って切手を貼付し、下記へ郵送  
〒957-8686 新発田市中央町3-3-3 本庁舎6階

「食のアスパラ横丁、味めぐり」開催実行委員会事務局(新発田市商工振興課)行

応募締切 2022年6月5日まで

応募箱設置場所 各参加店舗、ヨリネスしばた(新発田市役所)など

※6月5日(日)消印有効

※賞品写真はイメージです。

アスパラ  
食べたよ  
コース

**A賞** 農協観光特別賞  
月岡温泉 旅館ベア宿泊券  
(1泊2食付き) [2名さま]

**B賞** アサヒビール特別賞  
アサヒスーパードライ  
鮮度ギフトキット引換券  
3ケース分 [2名さま]

**C賞** 新発田 純米大吟醸・  
大吟醸飲み比べセット  
(720ml×4本) [4名さま]

**D賞** 全国共通すし券  
(10,000円) [5名さま]

**E賞** 新発田産農産物  
詰め合わせ  
(5,000円相当) [5名さま]

**F賞** 新発田産  
新之助 新米  
(5kg) [5名さま]

**G賞** 新発田市、胎内市、  
聖籠町 産地産物  
胎内市または聖籠町の  
うまいもの [5名さま]

**H賞** アスパラくんグッズ  
詰め合わせ [5名さま]

和牛シールがあると  
応募できるよ

新発田牛も  
食べたよ  
コース

**I賞** 新発田牛  
(15,000円分相当) [5名さま]

**J賞** SHARP空気清浄機  
 [5名さま]

**K賞** 新発田ブランド  
絶品かニまるっと甲羅詰めと  
さけ安兵衛漬セット [5名さま]

ダブル  
チャンス  
参加店からの  
おたのしみ賞  
[303名さま]

キリトリ

## 応募シール台紙

異なる店舗のシールを3枚貼りご応募ください。

3枚のうち1枚でも和牛シールがあると  
「新発田牛も食べたよコース」への  
応募が可能!



※同一店舗は無効になるため、ご注意ください。

フリガナ			ご希望の賞品
氏名		年齢	歳
電話	( )	-	
住所	〒	-	

台紙をかえて2口以上の応募もOK(複数当選はありません)。お預かりした情報は、この抽選以外には使用いたしません。  
抽選の結果は、発送をもってかえさせていただきます。