

新発田を、ずっと  もっと好きになる

広報
SHIBATA CITY
INFORMATION

しばた

令和6年
5.1
発行
No.1611



特集

一步踏み出して

「い〜ばしょしばた」に行ってみよう!

情報ピックアップ／「コミュニティバス」に広告を掲載しませんか ほか
しばたキラめぐり／本丸中学校男子バスケットボール部

新発田市役所へのお問い合わせは
ヨリネスしばた(市役所本庁舎)
☎0254-22-3030(代表)
〒957-8686 新発田市中央町3-3-3

市ホームページ



広報しばた



施設案内



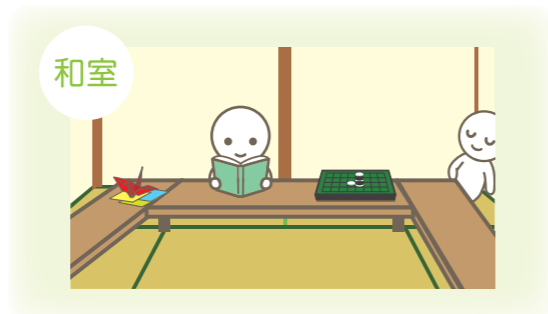
市公式LINEで、子育てや暮らしに
役立つ情報をお届けしています!
友だち追加はこちら



ひきこもりの居場所

「い〜ばしょしばた」 6月3日(月)オープン

「い〜ばしょしばた」は、「家以外の場所で過ごしたい」「外にいても何をすればよいか分からない」「人との会話に慣れていきたい」など、何かを始めるきっかけがほしい方が自由に利用でき、安心して過ごせる『居場所』です。自分の居場所を探している方をお待ちしています。



対象=おおむね15～64歳の方

ところ=新発田市ボランティアセンター(本町4)

開設日=土・日曜日、祝日、年末年始を除く月～金曜日

開設時間=午前10時～午後4時



過ごし方は自由です。悩み事や不安の相談もお聞きします。
交流のための折り紙やボードゲームなども用意しています

ひきこもり相談員を紹介します

高校で6年間、県内の中学校、特別支援学校で31年間教員として勤務しました。それぞれの学校で、不登校などの悩みを持った生徒さん、保護者の方々と接し、他の教員や関係機関と連携を図りながら、そのたびごとに最善と思える支援を実践してきました。今後は、各関係機関と連携し、ひきこもりについてのさまざまな支援について継続的に取り組んでいきます。

「悩み感」の軽減から解消に向け、そして更に次の変容に向けて、微力ながらお役に立てれば幸いです。

い〜ばしょしばたに
常駐しています



ひきこもり相談支援員
益川幸三

【特集】

一步踏み出して

「い〜ばしょしばた」に
行ってみよう!

6月3日(月)
オープン

問合せ先=社会福祉課生活支援係(☎28-9221)



ひきこもり状態は誰もがなりうることであり、特別なことではありません。ひきこもりの支援には、相談できる場所や機会が大切です。まずは悩みを話すことから一步を踏み出してみませんか。

この特集では、ひきこもり状態にある方やその家族に、知ってほしい居場所や相談窓口を紹介します。



【家族会】

不安や悩みを家族で抱え込んでいませんか？
生きづらさを抱える方の家族を対象に、情報交換や参加者
どうしの交流を図り、専門家からのアドバイスを受ける場です。



おはなし会

問合せ先=社会福祉課生活支援係
(☎28-9221)

会場=健康長寿アクティブ交流センター
※6月19日のみ新発田市ボランティアセ
ンター(本町4)

開催時間=午後1時30分~3時

開催日=6月19日(水)、8月21日(水)、10月
16日(水)、12月18日(水)、2月19日(水)

親のサロン

問合せ先=社会福祉協議会
(☎23-1000)

会場=新発田市ボランティアセンター
(本町4)

開催時間=午後7時~8時30分

開催日=5月17日(金)、7月19日(金)、9月
20日(金)、11月15日(金)、1月17日(金)、3月
21日(金)

働くことに不安のある方をサポートします

問合せ先=社会福祉課生活支援係(☎28-9221)

「コミュニケーションを取ることが苦手」「長い間仕事をしていないため働
く自信がない」などの理由で、働くことへの不安がある方をサポートする「就
労準備支援事業」を行っています。本人の現状や課題などを把握し、その方
の状況に応じたプログラムに沿って、最長で1年間サポートします。



支援の内容

- ✳️日常生活自立支援…規則正しい生活や身だしなみ、健康維持などについての助言を行うほ
か、就労準備支援事業所への通所による生活リズム作りをサポートします
- ✳️社会生活自立支援…あいさつなど、基本的なコミュニケーション能力の習得のほか、職場
見学やボランティア活動などを通して社会参加をサポートします
- ✳️就労自立支援…就職活動に向けて、就労体験やセミナーなどの参加により、仕事に必要な
知識や技術の習得をサポートします

5月は「孤独・孤立対策月間」です

「孤独・孤立に至っても、支援を求める声を上げやすい・声を受け
止める・声をかけやすい社会」を実現するため、国や県、市町村、関
係団体などが連携して集中的に孤独・孤立についての理解・意識や
機運を社会全体で高めていくための取組を行います。



相談支援窓口



ひきこもり状態にある方やそのご家族へ、一人ひとりに寄り添った
支援を行っています。ひとりで悩まず、まずはご相談ください。

申込み・問合せ先=

社会福祉課生活支援係(☎28-9221)、Eメール syakai@city.shibata.lg.jp

【家庭訪問を中心とした支援】

- ◆相談支援(窓口、電話、メールなどでの相談)
- ◆訪問支援(外出が難しい場合、自宅などでの相談)
- ◆居場所や若者+交流会、家族会の紹介
- 申込み=電話、Eメールまたは電子申請で申し込んでください
※個人情報厳しく守られます。希望であれば、名前などは聞きません



▲申込み用

【ひきこもり相談会】

日中や平日に相談することが難しい方を対象に、下記の日程で開催します。

会場=ヨリネスしばた

開催日= 6月14日(金) ①午後 6時~ ②午後 7時~
8月24日(土) ①午前10時~ ②午前11時~
11月15日(金) ①午後 6時~ ②午後 7時~
1月11日(土) ①午前10時~ ②午前11時~



定員=各回1組(予約制)

申込み=各開催日の1か月前から開催日の前日までに、電話またはEメールで
申し込んでください

ひきこもり相談員にご相談ください

生きていれば、辛い時があります。悩み過ぎ、誰にも会いた
くない、ひきこもったままでいいと思う方も少なくありませ
ん。私たちは、一人ひとりが何に悩み、何を望んでいるのか、
ゆっくりお聴きしています。また、外の空気を吸ったり、日差し
を浴びたり、歩いたり、誰かと話したりなどの日常を少しずつ
共有していき、前向きになれるようお手伝いをしています。
一人ひとりのペースを大事にいっしょに悩み、いっしょに考え
ていきたいと思っています。まずは話すことで、一歩踏み出し
てみませんか。ぜひご相談ください。



ひきこもり訪問支援員

あかね
齋藤 朱



4/11~14 スターツ杯アジア・世界ユース卓球選手権大会、U-18日本代表選手選考会
卓球の日本代表候補が集結 新発田から世界にはばたけ!

18歳以下の卓球国内トップクラスの選手たちが、日本代表の座をかけて熱い戦いを繰り広げた本大会。スピード感あふれるプレーの数々に、観客の皆さんから歓声が上がるといったシーンも。優勝した選手には、市から新発田牛が贈られました。新発田の地で選ばれた選手たちが、世界の舞台で活躍することを期待しています。



4/11 新発田の春まつり
新発田に春が来た♪ 待ちに待った桜の開花に心も弾む

暖冬の影響で、開花が早まるといわれていた今年の桜。3月の長めの寒の戻りにより、平年並みでのお披露目となりました。新発田城址公園では、訪れた人が、飲食店などの出店や、夜にはライトアップされた桜と新発田城を楽しみ、満開の笑顔に。見頃を迎えた週末は、お花見日和の晴天となり、会場は多くの人でにぎわっていました。



Shibata Photo Sketch **しばたフォトスケッチ** まちの話題

地域のチカラ

ぶらり米倉ひなめぐり
米倉にいらっしやい♪

問合せ先=市民まちづくり支援課(☎28-9640)

3月10日に地域の皆さんと地域おこし協力隊が共同で企画した「ぶらり米倉ひなめぐり」を実施しました。同イベントでは、米倉地域のひな人形が飾られた「有機の里交流センター」や「絵のある風景」、「東北民藝館」の3施設をガイド付きで巡り、ツアーの最後には手作り甘酒やクラフトコーラでのおもてなしも。他にも、ミニつるしびな作りや米倉太鼓VR体験、オカリナの生演奏も実施し、ツアー・体験イベントともに多くの方でにぎわいました。

米倉地域では、同イベント以外にも、そば打ち体験や笹団子作りなど四季折々のイベントが有機の里交流センターで行われています。また、周囲には、二王子岳や田園風景など、とてもきれいな景色が広がっています。

さまざまな楽しみ方ができる米倉地域に、ぜひお越しください。

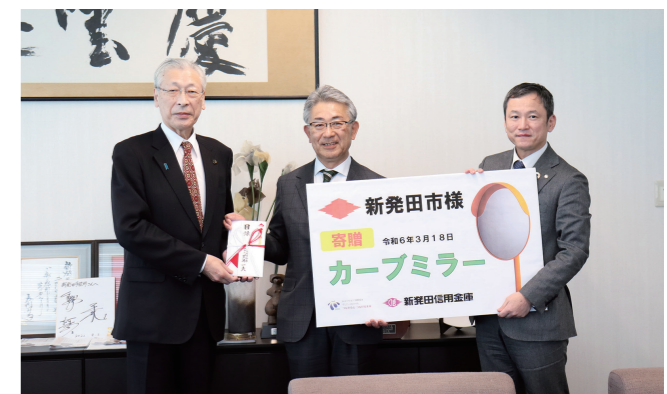


Shibata Photo Sketch **しばたフォトスケッチ** まちの話題



3/30 イオン(株)地域貢献連携協定締結式
地域のさらなる活性化に向けて 持続可能なまちづくりのパートナーに

イオン(株)と市で地域貢献連携協定が締結され、締結式では、本市オリジナルデザインの「新発田城WAON」が披露されました。これまでの子育てや災害時における協力を続けるとともに、今後は、産業振興や健康増進、環境対策などの分野での連携を強化し、つながりを深めながら、ともに地域を盛り上げていきます。



3/18 新発田信用金庫 カーブミラー贈呈
交通事故のないまちに 市民の安全・安心を守ります

新発田信用金庫から、地域の交通安全に役立ててほしいと、カーブミラー3面が贈呈されました。同信金から交通安全対策のための寄贈は今回で5回目。二階堂市長は、「交通事故は防げるもの。いただいたカーブミラーは、市民の安全・安心を守るため、有効に活用させていただきます。」と話していました。

利用ガイドを「**紫雲寺地区公民館**」のホームページまたは「**利用ガイド**」をご覧ください。
 支所、紫雲寺地区公民館、加

紫雲寺地区市街地のバス運行が変わります

路線バス「藤塚浜・金竜橋線」は、5月21日(火)の第2便から、紫雲寺地区公共交通「しゅうじ号」として運行します。これまでのバス車両に加えて、ワゴン車両でも運行し、人橋・真中・草荷地区なども新たに運行エリアとなります。詳しくは、市ホームページまたは「利用ガイド」をご覧ください。

5月は「自転車安全月間」

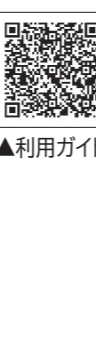
お知らせ

自転車は自動車やバイクなどと同じ「車両」です。道路を通行するときは、「歩行者の通行を妨げない」「停止線の直前で一時停止する」など、運転する際のルールやマナーを守りましょう。また、自転車に乗る場合はヘルメットの着用が努力義務とされています。万が一の事故に備え、ヘルメットを着用し、安全な自転車の利用を心がけましょう。

2024年台湾東部沖地震 救援金にご協力ください
 「2024年台湾東部沖地震」

紫雲の郷「こ入浴券」

これまで販売・配布した新発田市名義の「こ入浴券」と「こ入浴サービス券」の使用期限は、令和6年5月31日までとなります。また、(株)紫雲寺記念館名義の「こ入浴券」と「こ入浴サービス券」は既に使用できません。ご不便をおかけしますが、ご理解をお願いします。



▲利用ガイド

治川支所、市観光情報センター(イクネスしばたMINTO館内)、ヨリネスしばたなど※市ホームページでもダウンロードできます

5月21日(火)は、午前7時12分金竜橋発市街地方面行きのみ、現行の「藤塚浜・金竜橋線」が運行します

「体験・鑑賞出前プログラム」をご利用ください
 新発田市文化団体連合会が文化芸術の魅力を伝えるため、出前講座を行っています。申込みは随時受け付けています。詳しくは、お問い合わせください。

「口座振込を希望する場合」

日本赤十字社新潟県支部新発田市地区(新発田市ボランティアセンター内、231000)へお問い合わせください。

「回数券をご利用ください」

市のコミュニティバスで共通して利用できる回数利用券を販売しています。

震いで被災された方々を支援するため、救援金を受け付けています。皆様の協力をお願いします。



グリーンカーテンづくりをしませんか

つる性の植物を窓や壁に沿わせて茂らせると、日差しが和らぎ、見た目も涼やかです。春に苗を植えると、夏には立派なグリーンカーテンが出来上がります。

松くい虫防除の薬剤散布

薬剤散布に伴う周辺の道路や遊歩道の通行規制にご協力ください。また、薬剤散布後2週間は、笹や山菜などを採取しないでください。天候などにより、期間や時間を変更する場合があります。詳しくは、お問い合わせいただくか、ホームページをご覧ください。

歴史講話など39のメニュー1グループにつき年間1回まで無料

農林水産課里山保全係
 5月27日(日)午前4時～7時頃、午後2時30分～7時頃
 5月29日(火)午前4時～8時頃、午後2時30分～7時頃
 5月21日(火)～23日(水)の午前4時～11時頃
 5月20日(日)午前4時～11時頃
 5月19日(土)午前4時～11時頃

令和六年度 市民茶会

清水園 上の間…石州流翠濤会寸真会 内田社中
 清水園 舞台の間…茶道石州流桂風会 丸田社中
 清水園 桐庵…宗徧流芝蘭会 石井社中
 清水園 同仁齋…表千家同門会新潟県支部 斎藤社中
 清水園 翠濤庵…石州流翠濤会萱水会 河原社中
 武家屋敷…裏千家淡友会 加藤社中
 蔵春閣…石州流翠濤会寸松会 高松社中

今後の「広報しばた」発行日

5月15日(水) 6月3日(月) 6月17日(月)

「コミュニティバス」に広告を掲載しませんか

問合せ先=①市民まちづくり支援課公共交通推進室(28-9644) ②株新交企画(025-245-3211)

申込み方法や広告掲載料など、詳しくはお問い合わせいただくか、市ホームページをご覧ください。

募集広告種別

- ①新発田市コミュニティバス(菅谷・加治)…車内広告、車外広告
- ②市街地循環バス(あやめバス)…車内広告
- 他 広告掲載料のほか、広告作成・撤去費(車外のみ)も必要です。川東コミュニティバスへの広告掲載については、お問い合わせください



コミュニティバスの車外広告掲載スペース

▲新発田市コミュニティバス

回数券をご利用ください

- 市のコミュニティバスで共通して利用できる回数利用券を販売しています。
- ▼100円券×11枚つづり…1000円
- ▼50円×11枚つづり…500円

販売場所=バス車内(コミュニティバス、まつうら号、本田・天王号、中浦・荒橋号、あかたに号、かじかわ号)、市観光情報センター(イクネスしばたMINTO館内)、生涯学習センター、健康長寿アクティブ交流センター、カルチャーセンター、菅谷・川東コミュニティセンター、松浦農村環境改善センター、ヨリネスしばた(市民生活課、市民まちづくり支援課)、加治川・豊浦・紫雲寺支所、紫雲寺地区公民館、新発田中央高校(100円券のみ)、新発田市勤労者福祉サービスセンター(新発田商工会議所内)

令和六年度 市民茶会

問合せ先=文化芸術振興室(市民文化会館内、26-1576)

時 6月2日(日)午前10時～午後3時30分(最終受付は午後3時)
 所 清水園・武家屋敷(大柴町7)、蔵春閣
 参加席主

販売期間=土・日曜日、祝日を除く5月7日(火)～31日(金)の午前9時～午後5時(売り切れしだい終了)
 販売場所=市民文化会館(各社中でも販売しています)
 定 500枚(先着順。前売り券のみ)
 他 駐車場に限りがあります。できるだけ公共交通機関などをご利用ください

清水園 上の間…石州流翠濤会寸真会 内田社中
 清水園 舞台の間…茶道石州流桂風会 丸田社中
 清水園 桐庵…宗徧流芝蘭会 石井社中
 清水園 同仁齋…表千家同門会新潟県支部 斎藤社中
 清水園 翠濤庵…石州流翠濤会萱水会 河原社中
 武家屋敷…裏千家淡友会 加藤社中
 蔵春閣…石州流翠濤会寸松会 高松社中
 茶席券1500円(2席・入館料1人分込み)
 ※1枚の茶席券で清水園へ2人で入館する場合は、別途1人分の入館料が必要です



県立新発田病院
11階ギャラリーの催し

時間 11時前8時～午後6時。最終日は午後1時まで
無料。車でお越しの方は30分を超えると駐車料金が必要
他 休日は、夜間入口からお入りください
同ギャラリー連絡係 松田 (0254)5570404 (08)

「イーゼルの会」絵画展

5月12日(日)～7月6日(土)
5月18日(土)午前10時～11時23分、午後2時～3時23分
所 イクネスしばた
上映作品 1「永遠のニシパ」北海道と名付けた男 松浦武四郎
2「

有機の里交流センター
そば打ち教室

どなたでも(小学生以下は保護者同伴)
5月19日(日)午前11時～午後3時30分
各回40人(先着順)
※各回上映の1時間前から整理券を配ります
新発田駅前複合施設企画係 (028)995500

は定休日、みらい創造課ライブデザイン係 (028)995531
▲申込み用

講座・募集

終活セミナー
5月12日(日)午後1時30分～3時30分
生涯学習センター
講 新潟県行政書士会会長の相羽利子さん「大切な終活、新潟地方公務員職員「不動産登記に関する新しいルール、自筆証書遺言書保管制度、行政書士・司法書士「相続等終活に必要な知識」
他 セミナー終了後、個別相談会があります。相談時間は30分まで(要申込み)
個別相談会を希望する方は、ファックスで住所、氏名(ふりがな)、電話番号、相談内容、会場(生涯学習センター)をお知らせください
申込み (一財)未来応援基金にいがた (0254)250088
9、(0254)2500774

山開き・安全祈願祭

5月19日(日)。安全祈願祭は午前7時から
所 二王子神社(田貝) (0254)267809
荒川集落区長 佐藤 (0254)2659



春のさかなまつり

5月19日(日)午前9時から(売り切れしだい終了)
新鮮おさかな市場(藤塚浜)
松塚漁港で水揚げされた鮮魚や干物、海鮮炊き込みご飯、海鮮みそ汁などの販売
わたあめの無料配布(子どものみ)
商品購入者限定で、先着50人に魚の無料配布を行います(午前8時30分から整理券配布)
農林水産課生産振興係 (0254)333108

しばたサポーターズクラブ
メンバー募集

同クラブは、市内を拠点に、地域の活性化を目的として活動しています。いっしょに新発田を盛り上げませんか。
活動内容
自身のSNSなどで、新発田の「いいね」を発信
地域を盛り上げるイベントの開催・参加
参加方法 二次元バーコードで申し込んでください
メンバーどうしが、実行委員会などを組織し、活動する場合に、その活動費の一部を補助します。詳しくは、お問い合わせください
みらい創造課ライブデザイン係 (028)995531

適職を探そう！一般職業
適性検査 GATB
15～49歳で未就業の方
6月3日(日)午後2時～3時30分
ハローワーク新発田(日渡)内 職業選択で悩んでいる方を対象とした職業適性検査

「文芸しばた第50号」
作品募集

詳しくは、募集要項をご覧ください。募集要項は、生涯学習センター、市民文化会館、イクネスしばた、各地区公民館、健康長寿アクティブ交流センター、新発田地区公民館赤谷分館にあるほか、市ホームページでダウンロードできます。また、小・中学生用の募集要項は各学校にあります。
市内在住・在勤・在学または本市にゆかりのある小学生以上の方
応募期間 5月10日(金)～6月26日(日)の午前9時～午後5時
内 詩、短歌、俳句、川柳、随筆、小説(童話含む)のうちから、1人2部門まで応募できます
他 10月頃に市内の書店などで販売します
新発田地区公民館(生涯学習センター)、(0254)228516

イクネスBG

小学生と保護者 中学生以上
5月26日(日)午前10時～正午 午後1時～4時30分
イクネスしばた
1家族ごと2参加者ごとしてボードゲームを楽しめます
5組程度 20人程度。いずれも途中参加・退出可
他 当日、直接お越しください
※ボードゲームの持ち込み可
新発田駅前複合施設企画係 (028)995500
ようこそ！しばた読書会
6月1日(土)午後2時～4時
イクネスしばた
グループで好きな本を5分

大峰山桜樹林
整備ボランティア募集

加治川さくらの里づくりの会が植樹した大峰山のヤマザクラの苗木の除草刈りなどの環境整備を行います。
対 小学5年生以上(小学生は保護者同伴)
6月8日(土)午前8時30分～正午(雨天決行。荒天の場合は、6月15日(土)に延期)
集合場所 大峰山駐車場(貝屋・さくら公園入口脇)
30人(先着順)
服装 持ち物 長靴、長袖、長ズボン、軍手、タオル、飲み物、軽食。お持ちの方はヘルメット、なた、のこぎり
5月8日(土)正午～29日(日)正午に、電話またはファックスで住所、氏名、電話番号をお知らせください
加治川支所協働推進係 (0254)333103、(0254)3333030

ハローワーク新発田(日渡)内 職業選択で悩んでいる方を対象とした職業適性検査

ハートマッチにいがた

婚活マッチングシステムを使い、1対1の出会いを支援します。登録するとお相手の情報が閲覧できます。
結婚を希望する20歳以上の独身の方で、県内に在住・在勤している方または県内に移住を希望する方
6月2日(日)午前10時～午後5時
イクネスしばた
登録料 20代の方9000円、30代以上の方1万1000円(いずれも税込み、2年間有効)
※利用料は無料です
※初回に限り登録料の半額を補助します。詳しくは、みらい創造課ライブデザイン係へご連絡ください
利用には、スマートフォンまたはパソコンが必要ですが「ハートマッチにいがた」ホームページで申し込んでください
いがた出会いサポーター (0254)384415
1、火・金曜日、第1・3木曜日

大峰山桜樹林
整備ボランティア募集

加治川さくらの里づくりの会が植樹した大峰山のヤマザクラの苗木の除草刈りなどの環境整備を行います。
対 小学5年生以上(小学生は保護者同伴)
6月8日(土)午前8時30分～正午(雨天決行。荒天の場合は、6月15日(土)に延期)
集合場所 大峰山駐車場(貝屋・さくら公園入口脇)
30人(先着順)
服装 持ち物 長靴、長袖、長ズボン、軍手、タオル、飲み物、軽食。お持ちの方はヘルメット、なた、のこぎり
5月8日(土)正午～29日(日)正午に、電話またはファックスで住所、氏名、電話番号をお知らせください
加治川支所協働推進係 (0254)333103、(0254)3333030

ハローワーク新発田(日渡)内 職業選択で悩んでいる方を対象とした職業適性検査

家の片付けに困っていませんか？
不用品の買取り・片付けのお手伝いをいたします
捨てる前にご一報ください！
買取ります
出張買取・片付け・見積り無料
アヤメクリーンサービス
古物商許可証 461060001377 ☎ 0254-23-6688
〒959-2411 新発田市横岡1682-1 代表 若月 義則

毎月第3木曜日
新発田市共催
行政書士による無料相談会
予約不要で利用できます。一人で悩まずお気軽にご相談ください。
日時 5月16日(木) 午後1時～4時
会場 市民文化会館内講堂
相談内容 相続、遺言書作成、離婚、悪徳商法・土地建物などの生活トラブル
会社設立、建設業許可、各種営業許可
持ち物 相談に必要と思われる資料等
連絡先 新発田市東新町2-3-128
行政書士 ましこ事務所 TEL 2113188
相談員 亀田正子、齋藤聡、酒井泰子
猿子公司、渡辺利道、兼田隆、増谷康昌
片桐照、荻野優志、本間郁子、渡邊肇
庭山誠 他
後援 新潟県行政書士会

マルフチ葬祭の家族葬は安心
ご葬儀一式プラン 30プラン
通常価格 450,000円～ (税込495,000円～) → 300,000円～ (税込330,000円～)
～信頼・実績・安心100年～
家族葬もマルフチ葬祭
24時間年中無休 TEL: 0254-22-2882
大手町式場(新発田城傍) マルフチ会館本館・新館
緑町式場(北越病院傍) アートホール桜・桜浪漫
本社/新発田市大手町2-7-10(西高校前)

害虫獣のお悩み解決します！
スズメバチ・シロアリ 天井裏・床下 調査のみでもOK!
他不快害虫
ネズミ・ハクビシン 等の小動物 シロアリ対策は地震対策に繋がります
株式会社 カエツククリーンサービス
新発田市上館20番1 TEL 26-3500 環境衛生事業部

手芸・水墨画、いきいき作品展出品作品募集

詳しくは、生涯学習センター、各地区公民館、市民文化会館にある開催要項をご覧ください。
対 市内在住・在勤・在学または市内のサークルに所属している方(個人での出品可)
募集作品 織物、押し花、和紙、折り紙、絵手紙、七宝焼き、装可、書道、写真など
※1種目につき1人2点まで
申 5月8日(水)～20日(金)の午前9時～午後5時に、生涯学習センター、各地区公民館へ直接申し込んでください
※生涯学習センターのみ、土・日曜日も受け付けます
他 作品展は、6月13日(土)～16日(日)に生涯学習センターで開催します
問 新発田地区公民館(生涯学習センター、☎22-8516)



ぼうさいファミリーキャンプ

対 小・中学生とその家族
時 6月16日(日)午前9時30分～午後2時
所 あかたの家の防災クッキングや、避難所体験をします
講 NPO法人ふるさと未来創造堂常務理事の中野雅嗣(なかの まこと)さん
料 1人600円(保険料、昼食代、当日集めです)
定 35人(先着順)
服装・持ち物 動きやすい服装、内履き、エプロン、マスク、保険証
申 5月8日(水)～22日(水)の午前8時30分～午後5時に電話で申し込んでください
問 生涯学習課(生涯学習センター、☎26-7191)



県立紫雲寺記念公園 情報モニター募集

詳しくは、公募要領をご覧ください。公募要領及び申込書は、同公園管理事務所にあるほか、県ホームページでダウンロードできます。
対 20歳以上で、年間を通じて同公園を利用し、利用や管理に関心のある個人または地域の代表者
委任期間 委任日(令和7年3月31日)(更新をお願いする場合があります)
業務内容 活動報告(年4回程度)、評価報告シートの提出
他 報酬はありません
申 5月13日(日)午後5時までに、申込書を直接、郵送(必着)またはEメールで提出してください
問 県都市整備課(☎025-280-5440)

女性が働きやすい職場環境をつくる企業を支援します

女性が働きやすい職場環境整備費用の一部を補助します。申請を希望する場合は、事前にお問い合わせください。
対 市内に事業所・事務所を有する中小・小規模企業者
対象事業 託児スペース、女性

健康・福祉・スポーツ

住居確保給付金

離職や休業などによる減収のために住まいを失った、または失うおそれがある方に、家賃相当額を支給します。詳しくは、お問い合わせください。
対 次のいずれかに該当する方
▼離職や自営業を廃業して2年以内の方
▼休業など、やむを得ない事情で収入が減少し、離職や廃業と同程度の方
※収入や預貯金、求職活動などの要件があります
支給額 借家の家賃相当額
※世帯人数により限度額があります
支給期間 原則3か月
※一定の条件により、最長9か月まで延長可能
支給方法 住宅の貸主へ直接振り込みます
申 随時
※必要書類などがあるため、申請前にお問い合わせください
問 社会福祉課生活支援係(☎28-9221)

寄附
市への寄附を紹介します(敬称略)。
▼新発田信用金庫...カーブミラー3面

オレンジカフェ

認知症の方やその家族、友

人、認知症について知りたい方が集まり、交流できます。
【ななごの会】
時 5月15日(土)午後1時30分～3時
所 生涯学習センター
内 しばたI・R・O・Rの会の方の昔語りや歌を楽しみます
参加費 200円
問 グループホーム地利目木山尾(☎32-6100)
【プチオレンジカフェ】
時 5月20日(日)午後1時30分～3時15分(時間内は出入り自由)
所 健康長寿アクティブ交流センター
内 簡単な体操を行います
参加費 100円
定 54人(先着順)
問 新発田中央地域包括支援センター(☎26-2400)

食品・生活用品の寄附のお願い

問 フードバンクしばた(本町3-3-3、☎20-8666)

「フードバンクしばた」では、家庭で余っているものの寄附を受け付け、必要な方にお届けする取組を行っています。現在、提供する食料品が不足しています。皆様のご協力をお願いします。

受付時間=午前8時30分～午後5時15分

受付場所など

- ▼ヨリネスしばた...社会福祉課(ヨリネスしばた2階)へ持参してください
▼各支所、コミュニティセンター(菅谷・川東・五十公野を除く)、生涯学習センター、新発田市ボランティアセンター(本町4)...各施設内にある専用の保管箱に入れてください



募集するもの

- ▼食品...米(5kgまで)、缶詰、ふりかけ、瓶詰、レトルト食品、乾物、インスタント食品(いずれも賞味期限が1か月以上あるもの)
▼日用品...ペーパー類、洗剤 など
▼電化製品...テレビ、冷蔵庫、洗濯機、扇風機、掃除機
▼生活用品...自転車、鍋、フライパン
※肉や魚などのなま物は受け付けません。野菜や5kgを超える米、家電など大型のものは、直接フードバンクしばた事務局にご連絡ください

イクネスしばたキッチンスタジオ 6月の料理教室

持 エプロン、三角巾、筆記用具、手拭き

※試食を行います

申 5月19日(日)までに、次のいずれかの方法で住所、氏名(ふりがな)、年代、電話番号、希望する教室名をお知らせください。2人で申し込む場合は、2人目の氏名(ふりがな)、年代もお知らせください

▼はがき(必着)...〒957-0055 諏訪町1-2-12

新発田駅前複合施設企画総務係宛て

▼1階総合案内で直接

▼二次元バーコードで申請

※申込みが多数の場合は抽選となります。抽選結果は当選者の方にのみ、郵送でお知らせします

問 新発田駅前複合施設企画総務係(☎28-9950)

キンパ弁当をつくりましょう!

対 高校生以上

時 6月8日(土)午前10時～午後1時

メニュー=具たくさんキンパ、ヤンニョムチキン風、野菜のジャン

講 新潟調理師専門学校の吉田奈美さん

料 1300円(保険料含む)

定 12人(抽選)



▲申込み用



※写真はイメージです

世界禁煙デー・
日本禁煙週間

世界保健機構(WHO)では、5月31日を世界禁煙デーとし、また、日本でも5月31日から6月6日までを禁煙週間に定めています。

喫煙や受動喫煙は、がん、心筋梗塞、脳卒中など多くの疾患との関連が明らかになっていいます。この期間を機に、禁煙や受動喫煙防止に努めましょう。

健康推進課めざせ100彩推進係(☎28-9214)

20万歩チャレンジ
参加者募集

ウォーキングは、生活習慣病の予防と改善、気分転換やストレス解消などに効果があります。詳しくは、市ホームページをご覧ください。お問い合わせください。

18歳以上の市内在住・在学・在勤の方

参加方法

- 参加登録をする
 - 1か月20万歩を目指して歩き、毎日の歩数を記録
 - 直接または市ホームページの電子申請で歩数報告をする
- 【参加特典】
達成回数に応じて、記念品

がもらえます。

希望者には、歩数計を貸し出します。歩数記録表や市内ウォーキングコースなどを掲載した「健康ウォーク手帳」を健康推進課や支所などで、無料で配布しています。ぜひ活用してください。

直接または市ホームページの電子申請で申し込んでください
健康推進課めざせ100彩推進係(☎28-9214)



▲申込み用



これからの「いきかた」を
共に考える講演会

6月1日(土)午後2時～3時15分(午後1時30分開場)

市民文化会館

認定NPO法人さきえあい医療人権センターCOML理事長の山口育子さんによる講演「医者ごとの上手な付き合い方」
300人(先着順。当日、直接お越しください)

しばた地域医療介護連携センター(☎20-8577)

豊浦地区ゴルフ大会

市内在住・在勤の方

6月2日(日)午前8時から
フォレストカントリー倶楽部
競技方法：ハーフトコンペ、同ネット年齢順。日本ゴルフ連盟規則及びフォレストカントリー倶楽部のローカルルールを適用

参加料2000円、プレー料金1万2100円(税込み、セルフ兼用カート別)。1ドリフクサービス。当日集めます
※キャディ(4B)は別途3894円(税込み)が必要
15組60人(先着順)

申込方法：5月8日(水)午前9時～5月24日(金)午後5時に、申込用紙を直接、ファックスまたはEメールで提出してください。申込用紙は、豊浦地区公民館にあるほか、市ホームページでダウンロードできます

豊浦地区公民館(☎26-5522)・Eメール:tkomin@city.shibata.lg.jp

豊浦地区スポーツ振興会(豊浦地区公民館内、☎22-2081)

1か月お試しテニス教室

対・時

キッズ(5歳～小学2年生) : 午後4時～5時

2ジュニア(小学3年生～中学生) : 午後5時～6時30分

※いずれも6月中の毎週1回(全4回)

T&S新発田インドアテニススクール(新富町1)

4950円・28250円

ラケット(無料レンタルあり)、内履き、飲み物

曜日や定員などは、お問い合わせください

5月13日(日)の午前9時～6月1日(土)の午後5時までに、夢ホームページから申し込みください

夢事務局(☎287510)月～金曜日の午前9時～午後5時30分

小学生以上 幼児以上

6月16日(日)午前8時～正午頃(雨天時は中止します)

五十公野公園陸上競技場

160人・20チーム(いずれも先着順)

飲み物

5月8日(水)の午前9時～6月9日(日)の午後5時にとらい

夢ホームページから申し込みください

五十公野公園陸上競技場

22-5244

50・100m走

写真判定装置を使用した50m走や100m走の大会です
※参加者には特典あり

一般1種目800円・2種目1200円、高校生以下1種目500円・2種目800円

※親子で参加する場合は、一般の方も高校生以下料金となります

家族や友達などで2～4人のチームを作り、チームで100mを走ります(幼児が参加する場合は、保護者といっしょに走ります)

参加チームには特典あり
1チーム300円

アクティブシニア推進事業
「eスポーツ体験会」
開催希望団体募集

敬和学園大学の学生が、利用方法や遊び方を教えます。学生と交流しながらeスポーツを楽しみますか。

おむね65歳以上の市民で構成されるグループや団体
敬和学園大学(富塚)など
※送迎あり

開催時期：7～10月で、希望する日をお知らせください

個人を対象とした体験会も開催予定です。開催日などは



子育て・教育

器械体操教室

小学1～3年生

6月8日(土)午前11時～正午

ユウネスしばた

マット運動、跳び箱

とらい夢職員

15人(先着順)

※参加者が5人に満たない場合は中止します

飲み物

5月24日(金)～31日(金)

ユウネスしばた(☎207392)火～金曜日は午後1時～6時。土・日曜日、祝日は午前9時～午後6時。月曜・第3日曜日、祝日の翌日以降の最初の平日は休館

土曜学習教室の参加者募集

「勉強がはかどらない」「教えてほしいところがある」という児童・生徒の皆さんを対象に、土曜学習教室を開設します。日程など、詳しくはお問い合わせください。

- 対 市内在住の小学4～6年生、中学生
- 時 原則毎週土曜日の午後1時30分～3時30分
- 内 学校の授業の復習や予習、宿題をしたり、自分で用意した問題集などに取り組んだりして、わからないところを講師に教えてもらうことができます

教科=算数、数学、英語
※国語、理科、社会も対応します
講 教員経験者、塾講師、大学生、高校生 など
申 随時、申込書を各会場へ直接提出してください。申込書は各会場にあります
※5月25日(土)の初回から参加を希望する場合は、5月13日(日)までに申し込みください

教室名	定員	会場	問合せ先
本庁教室	70人	新発田地区公民館(生涯学習センター)	22-8516
豊浦教室	30人	豊浦地区公民館	22-2081
紫雲寺教室	30人	紫雲寺地区公民館	41-2291
加治川教室(七社塾)	30人	加治川地区公民館	33-2433
川東教室	30人	川東コミュニティセンター	25-2025

※開講予定人数に達しないときは、開講時期の変更または開講しない場合があります



しおかぜウォーク参加者募集

健康推進課めざせ100彩推進係(☎28-9214)

爽快なしおかぜを感じながら、歩いてみませんか。

5月26日(日)(雨天中止)
※雨天中止の場合は、午前6時45分～7時にエフエムしばたでお知らせするほか、市ホームページでもお知らせします
スタート時間=午前9時、9時15分、9時30分
※各スタート時間の15分前から受付をします
集合場所=藤塚浜海水浴場

こどもから高齢者まで無理なく参加できる約4.5kmのコースです

300円(保険料含む。当日集めます)

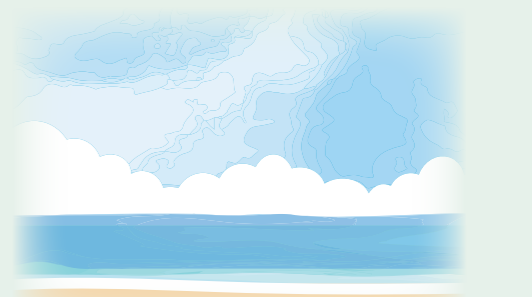
300人(先着順)

飲み物、帽子

5月8日(水)～21日(土)に直接、電話または市ホームページの電子申請で申し込んでください



▲申込み用



「相談しやすいまち」を目指して 「新発田市民のきずなを深め『いのち』を守る行動計画(第三次)」がスタート

申・問 健康推進課地域保健第1係(ヨリネスしばた2階、☎28-9213)

「相談しやすいまち」を目指し、普及啓発や相談体制の整備、「ゲートキーパー」の育成などを進めています。困ったときはお互いさまの精神が広がるよう、皆様のご理解とご協力で「相談しやすいまち」を実現しましょう。

話してみませんか

【こころの健康相談会】 **これまでより相談日が増えました**

あなたのお悩み、こころのモヤモヤをお伺いします。相談内容がまとまっていなくてもかまいません。言葉にしてみることが大切です。

開催日=祝日、年末年始を除く毎週火・木曜日の午後1時30分から、午後3時から

所 ヨリネスしばた

定 各日2組(先着順)

申 希望日の前日(平日)午後5時までに電話

(☎28-9213) または電子申請で申し込んでください



▲申込み用



話してみませんか

【SNS相談】

生きづらびっと

誰にも相談できない悩みをSNSやチャットで相談できます。



▲生きづらびっと

【相談先検索サイト(厚生労働省)】

どこに相談したらいいかわからないときには、悩み別、方法別、地域別にあなたに合った相談窓口を検索できます。



▲相談先検索

こころの健康をセルフチェックしてみませんか

ストレスの蓄積は自覚がない場合が多く、また周囲も気づきにくいものです。「睡眠」「気持ち」「アルコール」は、こころのSOSサインのポイントになります。定期的にセルフチェックをしてみましょう。症状が続いている場合は、我慢せずにまわりの方や専門家に相談しましょう。早めに対策すると回復も早くなります。

☑ セルフチェックのポイント

【睡眠】

- 寝れない、またはいつもより眠り過ぎる
- 夜中に目が覚める、朝早く目が覚める

【気持ち】

- 憂うつな気分 不安、焦燥感
- 以前は楽にできていたことが、おっくうで面倒に感じる

【アルコール】

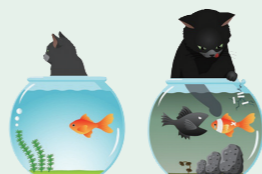
- 飲酒量が増える
- 飲まないとお腹が痛い

こころの体温計を活用してみませんか

インターネットを利用して、簡単な質問に答えるだけで、ストレス度や落ち込み度など、こころの状態をチェックできます。個人情報を入力は不要ですので、気軽にご利用ください。



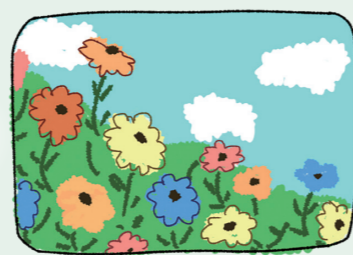
▲こころの体温計



▲こころの状態を表示



ひとりじゃないよ
誰かに相談しよう



ジャンボバレー大会
1メートルを超える大きなバレーで遊ばせませんか。
対 小学生
時 5月25日(土)午後1時45分～2時45分(午後1時30分受付開始)
所 児童センター
定 20人(先着順。当日、直接お越しください)
持 飲み物、内履き
問 児童センター(☎26-0089)
7、午前9時～午後5時、日曜・第3日曜日、祝日は休館)
虐待の予防と早期発見にご協力を
「子どもの泣き声がひどい」「けがが増えているようだ」「長時間、戸外に出されている」「食事を与えていないなど、話をじっくり聞いていないようだ」など、子どもが虐待されている、またはその疑いがある場合は、相談窓口へご連絡ください。秘密は堅く守られ、連絡した内容に間違いがあっても責任を問われることはありません。
問 一ツも家庭センター(子ども家庭相談係)(☎26-33557)
相談窓口
▼児童相談所虐待対応ダイヤル(☎189)、通話料無料)



※最寄りの児童相談所につながります
▼子ども家庭センター(子ども家庭相談係)(ヨリネスしばた2階、☎26-33557。土・日曜日、祝日、年末年始を除く午前8時30分～午後5時15分)
▼県新発田児童相談所(新発田地域振興局内、☎26-9131)
▼新発田警察署(☎23-0110)
※命の危険があり一刻を争う場合は☎110番へ

がんばってます。新発田の人(敬称略)

TOKYO OPEN 2024
第76回東京卓球選手権大会
男子ハイエイティ準優勝…増田和雄(本町)

「ファミリー・サポート・センター」提供会員募集・講習会

申・問 同センター(子ども課子育て支援係内、ヨリネスしばた2階、☎24-1937、FAX28-9240)

同センターは、子育てをお手伝いする「提供会員」と手伝ってほしい「依頼会員」による、相互援助の会員組織です。活動に興味がある方は、気軽にお問い合わせください。

【提供会員募集】
対 心身ともに健康で、子どもが好きな方。資格・経験は問いませんが、講習の受講が必要です
内 子どもの一時預かり、放課後児童クラブ・学校などへの送迎、産前産後の家事援助 など
活動報酬=午前7時～午後7時は1時間800円、それ以外の時間帯は1時間1000円
【講習会】
対 同センター提供・依頼会員、子育て援助に興味がある方
時・内
①子どものあそびについて…6月5日(土)午前9時30分～11時30分
②発達障がいについて…6月12日(土)午前9時30分～11時30分
③交通安全・同センター総合保障保険制度・ファミリーサポート活動について…6月19日(土)午前9時30分～11時30分
所 ①健康長寿アクティブ交流センター②ヨリネスしばた
講 ①あそびとおもちゃの専門店krtek selecttoys店主の横山智香さん②市子ども課職員③市地域安全課職員、㈱NIS保険サービス職員、同センターアドバイザー
申 いずれも5月17日(金)午後5時15分までに直接、電話、ファックスまたは電子申請で申し込んでください

▲申込み用



第38回BSN杯新潟県U14バスケットボール大会 優勝
本丸中学校男子バスケットボール部

前列中央が相馬さん



目標は全国大会優勝！
厳しい練習も、チーム全員で
乗り越えます！

県内のバスケットボールチームで14歳以下の選手が競い合う本大会。本丸中学校男子バスケットボール部は、地区予選を大差で勝ち上がり、決勝トーナメントに進み見事優勝を果たしました。同中学校は、過去に2度の全国優勝を果たしており、ふだんから日本一を目標に練習を重ねています。今号では、キャプテンの相馬さんに本大会の感想や今後の目標を伺いました。

—本大会の感想は—
優勝できてうれしいです。今回の大会では、冬の練習を乗り越えて、チームの成長した点と足りな



今回のトロフィーと賞状。全国大会優勝のトロフィーも期待しています



練習での1コマ。それぞれの選手が声を出し合い、集中して練習に取り組んでいます

—今後の目標は—
全国大会で優勝することです。昨年出場した全国大会では、ベスト16で終わってしまい悔しい思いをしました。

—過去の経験—
過去には、同中学校出身の富樫勇樹選手が全国大会優勝を経験されていますが、思いはあ

新発田の食材で
おいしいごはんを作ろう
しばめし

アスパラとあさりの包み蒸し



1人あたり エネルギー96kcal 塩分0.8g

材料(4人分)

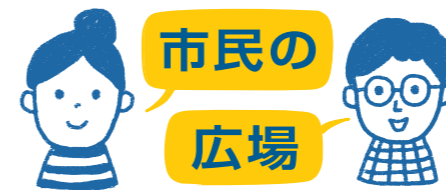
- あさり(殻付き).....200g
- アスパラガス.....10本
- 玉ねぎ(中).....1/4個
- しいたけ.....4個
- パプリカ(黄).....1/4個
- ミニトマト.....8個
- にんにく.....1片
- オリーブオイル.....大さじ2
- 酒.....大さじ2
- 塩.....小さじ1/4
- 粗挽きコショウ.....適宜

作り方

- あさは砂抜きをしてよく洗い、水気を切っておく
- アスパラガスは根元部分をピーラーでむき、4等分にする。しいたけは石づきを取り4等分にする。玉ねぎ、パプリカは薄切りにする。ミニトマトはヘタを取り、十字に切り込みを入れる。にんにくはみじん切りにする
- クッキングシートを耐熱皿の上に広げる。①、②、Aの調味料を入れる。クッキングシートの端をねじってキャンディ型になるように包む。同じものを4個作る
- 電子レンジ(600w)で約3分加熱する
- あさりの口が開いて火が通っていることを確認し、粗挽きコショウをふる



市公式cookpad
管理栄養士監修のヘルシーレシピを掲載中!



市民の
広場

掲載の申込みは、みらい創造課広報広聴係(ヨリネスしばた5階)まで。
☎28-9532・FAX22-3110
Eメール mirai@city.shibata.lg.jp

広報しばた	原稿締切日
7月 1日号	5月22日*
7月16日号	6月 6日*
8月 1日号	6月21日*

文化

イクネスで「文学講座」

時 5月18日(土)午後1時30分～3時30分
所 イクネスしばた 講 文芸評論家の若月忠信さん 内 「枕草子と紫式部日記」を題材に古典を学びます ¥ 500円 申 文学講座 村山(☎090-3759-4167)

春の山野草展

時 5月19日(土)午前10時～午後4時 所 五十公野コミュニティセンター 問 赤谷山草会 清野(☎24-0222)

スポーツ・健康

社交ダンスパーティー

時 5月12日(土)午後1時30分～3時30分
所 金蘭荘(旧サンワークしばた) ¥ 500円(飲み物あり) 問 しばた水曜会 小池(☎090-2487-6827)

ゲートボール初心者教室

時 6月7日～7月12日の毎週金曜日(全6回)。時間はいずれも午前9時30分～11時30分 所 五十公野レクリエーションセンター ¥ 350円(保険料) 定 20人(先着順) 他 体験レッスンや見学もできます 申 新発田ゲートボール連盟 渡辺(☎22-6465)

その他

アサテラの会

時 5月25日(土)午前7時30分～8時30分
所 顕法寺(大柴町2) 内 すがすがしいお寺の朝を感じながら、法話を聴きます。終了後、茶話会があります 問 同会 伊藤(☎37-3959)

「新発田たすけあい」提供会員募集

掃除・洗濯などの家事や病院の付き添いを必要としている方のお手伝いをしませんか。詳しくは、お問い合わせください。
問 新発田たすけあい事務所(☎22-5902、午前9時30分～午後3時45分)

「市民の広場」の原稿は、左記の締切日までに提出をお願いします。



広報しばたに「広告」 を掲載しませんか

有料広告
募集中!

👉 ここがポイント!


- 広報しばたは、毎月2回発行（1日、15日）
配布世帯数は約37000世帯
- 市ホームページにも電子書籍が掲載されます
- 内容や予算に合わせて3種類から掲載方法を選べます




区分	サイズ	枠数	掲載料
1種	横9cm ×縦6cm	4枠	20,000円
2種	横18cm ×縦6cm	2枠	40,000円
3種	横18cm ×縦26cm	1枠	180,000円



申込方法や掲載基準など、詳しくは市ホームページを
ご覧いただくかお問い合わせください



詳しくはこちら



友だち2000人&フォロワー500人記念
2024年 5月1日(水)～5月31日(金)

ライン インスタグラム
ダブル LINE & Instagram
プレゼントキャンペーン

市公式LINEの登録者が2000人を、市ふるさと納税インスタグラムの登録者が500人を突破したことを記念して、それぞれの登録者を対象に、抽選で新発田市ゆかりの商品をプレゼントします。
応募方法など、詳しくは市ホームページをご覧ください。



詳しくはこちら

5名様



月岡温泉で使える宿泊券3000円分

3名様



新発田産 コシヒカリ 5kg

5名様



御宮村製麩所 手やき麩 詰め合わせ

申し込み・問い合わせは
新発田市みらい創造課広報広聴係 ☎28-9532



「広報しばた」は環境にやさしい植物油インキを使用しています

■令和6年5月1日発行 No.1611
 ■編集・発行/新発田市みらい創造課広報広聴係 〒957-8686 新発田市中央町3-3-3
 ■☎0254-22-3030(代表) FAX 0254-22-3110 E-メール mirai@city.shibatata.jp
 ■印刷/昭栄印刷株式会社